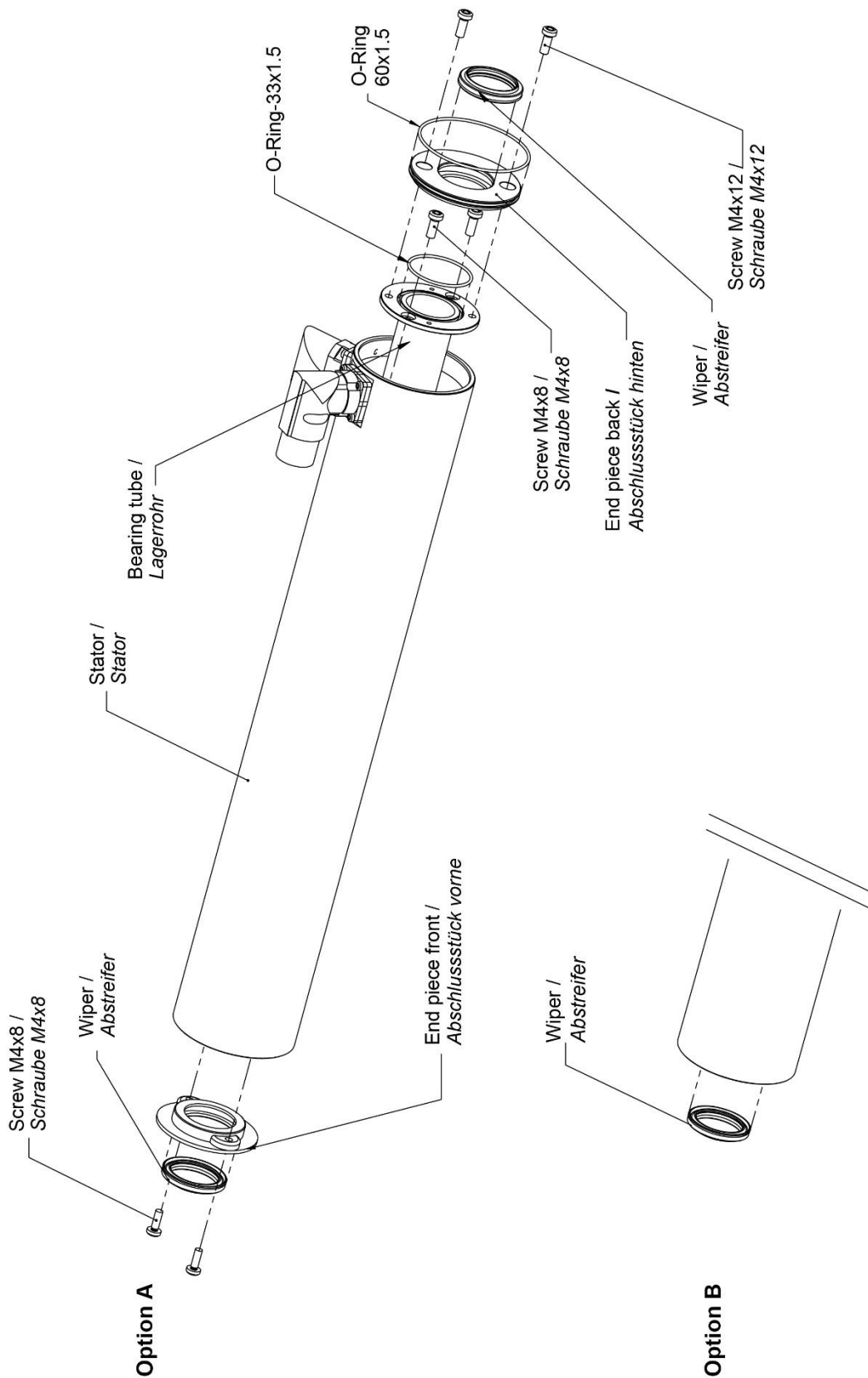
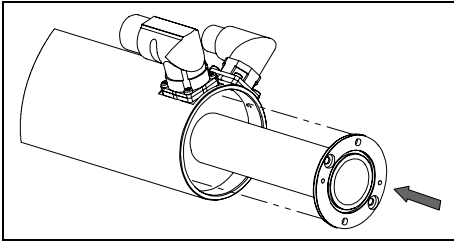


6.3 Bearing kit with exchangeable end pieces

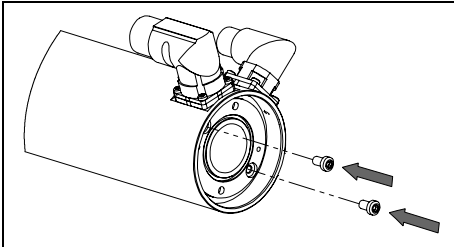
6.3.1 Overview



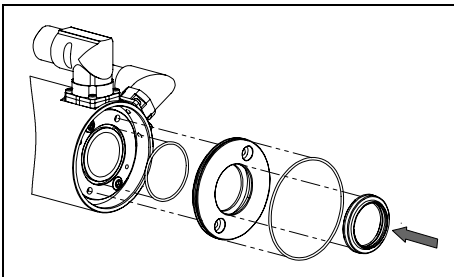
6.3.2 Mounting



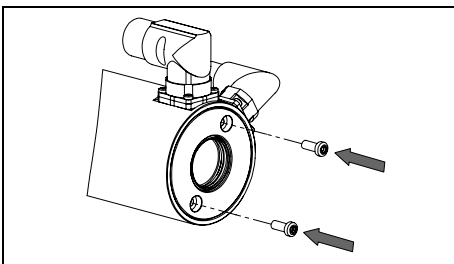
- 1. Insert bearing tube.**
Bearing tube is already lubricated with initial lubricant.



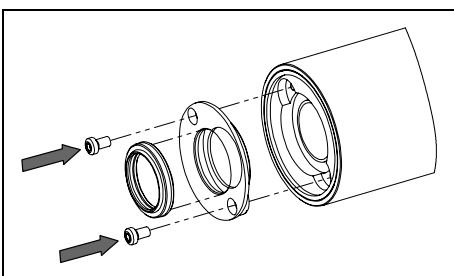
- 2. Tighten the fastening screws with 2.4 Nm.**
Screws are already coated with threadlocker (Tuflok).



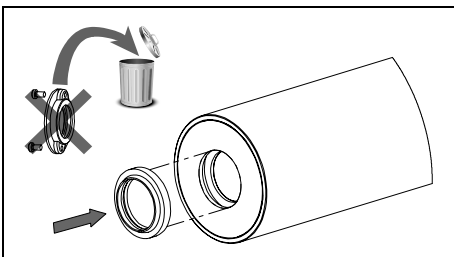
- 3. Assemble end piece (back).**
The end piece, the seals and the wiper are assembled and positioned on the stator.



- 4. Tighten the fastening screws with 2.4 Nm.**
Screws are already coated with threadlocker (Tuflok).



- 5. Option A: Assemble end piece (front).**
Assemble the end piece with the wiper and tighten it with fastening screws (2.4 Nm torque). Screws are already coated with threadlocker (Tuflok).



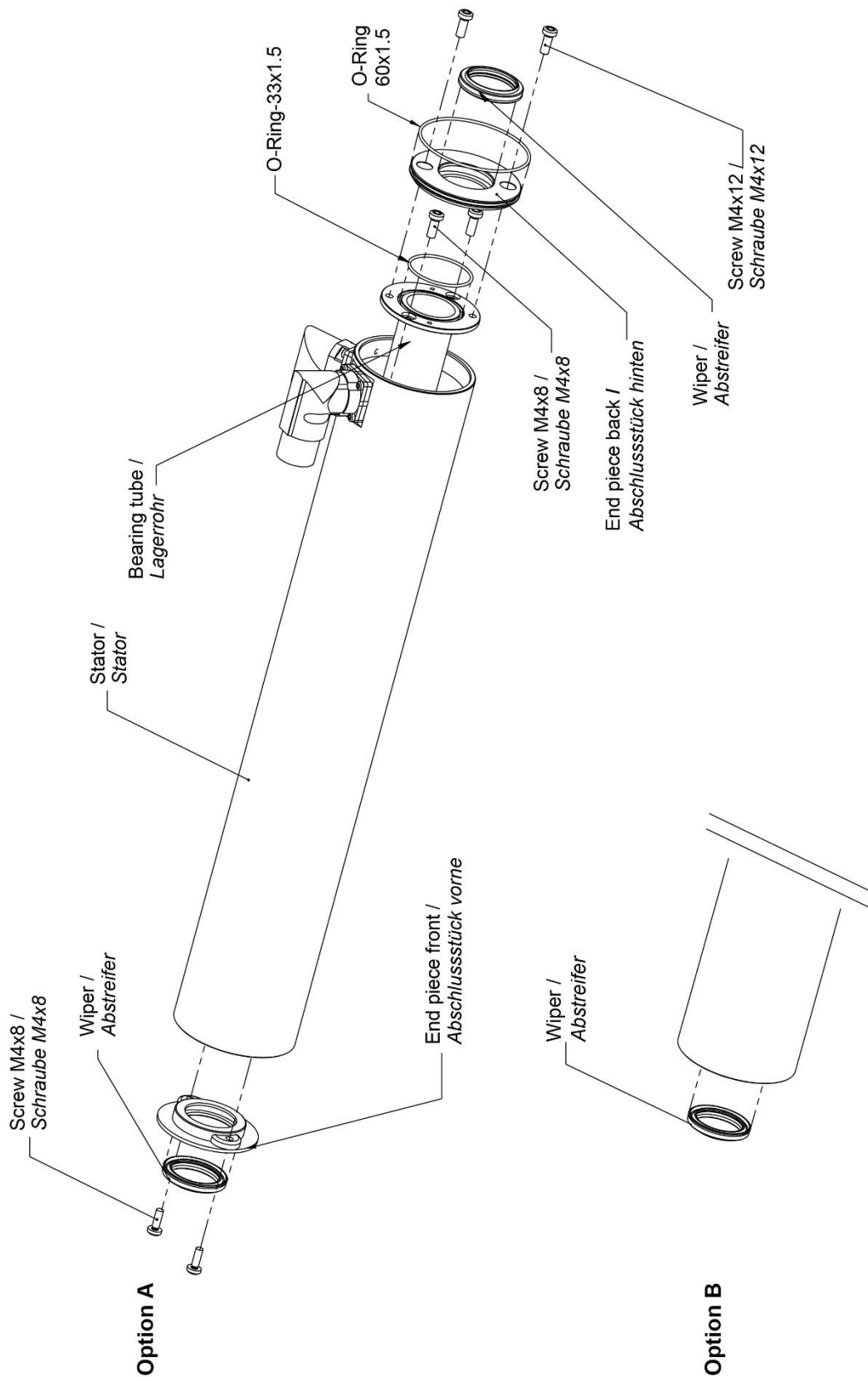
- 5. Option B: Exchange wiper.**

Important! For motors with casted end piece only the wiper has to be exchanged!

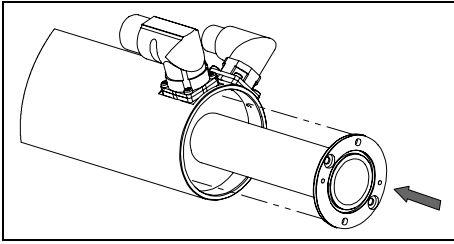
The bearing sets for the stators PS10-70 can be found in the LinMot eShop <https://shop.linmot.com/>

6.3 Lagersatz mit auswechselbaren Abschlussstücken

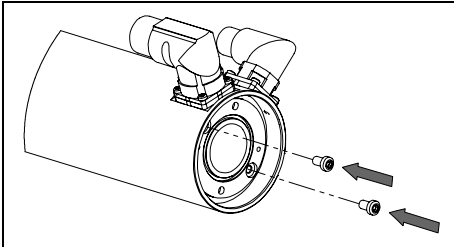
6.3.1 Übersicht



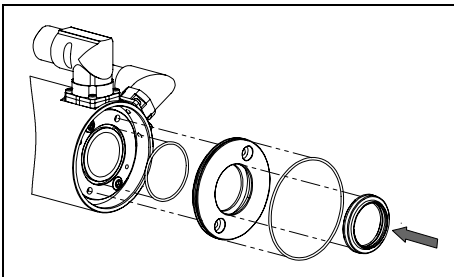
6.3.2 Montage



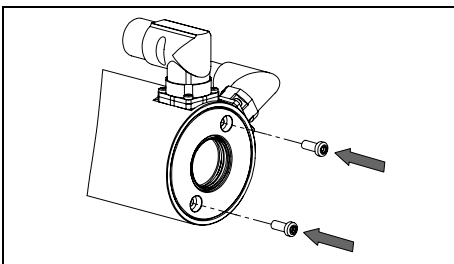
- 1. Lagerrohr einschieben.**
Das Lagerrohr ist bei der Anlieferung initial geschmiert.



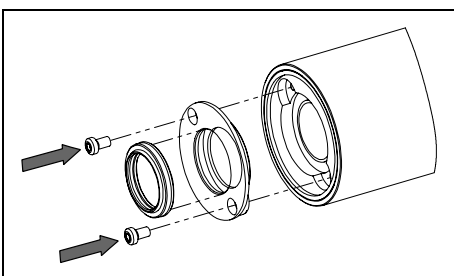
- 2. Befestigungsschrauben mit 2.4 Nm anziehen.**
Die Befestigungsschrauben sind bereits mit Schraubensicherung (Tuflok) bestrichen.



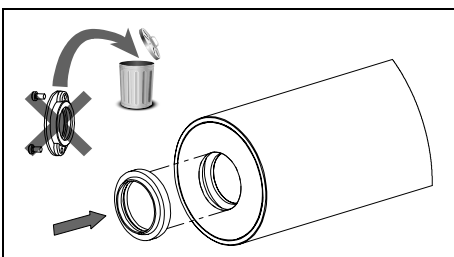
- 3. Abschlussstück (hinten) zusammenbauen.**
Das Abschlussstück, die Dichtungen und der Abstreifer werden zusammengebaut und auf den Stator positioniert.



- 4. Befestigungsschrauben mit 2.4 Nm anziehen.**
Die Befestigungsschrauben sind bereits mit Schraubensicherung (Tuflok) bestrichen.



- 5. Option A: Abschlussstück (vorne) befestigen.**
Abschlussstück und Abstreifer zusammensetzen und mit Befestigungsschrauben (2.4 Nm Anzugsmoment) festziehen. Die Befestigungsschrauben sind bereits mit Schraubensicherung (Tuflok) bestrichen.



- 5. Option B: Abstreifer tauschen.**
Wichtig! Bei Motoren mit eingegossenem Abschlussstück wird nur der Abstreifer getauscht!

Die Lagersätze für die Stator PS10-70 finden Sie im LinMot eShop <https://shop.linmot.com/>