

Abstreifer

LinMot Statoren können als Option mit Abstreifern ausgerüstet werden. Abstreifer verlängern die Wartungsintervalle und ermöglichen eine einfache Nachschmierung über die integrierten Schmiernippel mittels Fettpresse. Zusätzlich halten die Abstreifer den Läufer frei von Fett oder Verunreinigungen und schützen den Stator vor Verschmutzung.



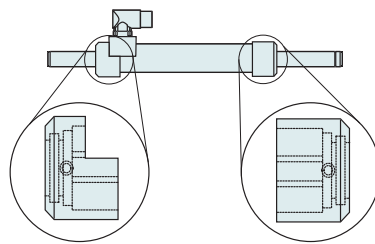
MONTAGE

Die Abstreifer werden auf das vordere bzw. das hintere Statorende aufgeschoben und mittels zweier Klemmschrauben am Stator befestigt.

Pro Abstreifer vergrößerte sich der in Längsrichtung benötigte Einbauraum für den Stator um 12 mm bzw. 14 mm.

Es gilt zu beachten, dass sich das Läuferende im Betrieb nicht aus dem Abstreifer hinaus bewegt.

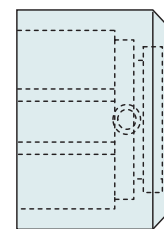
ABSTREIFER



Hinterer Abstreifer

Vorderer Abstreifer

MATERIAL

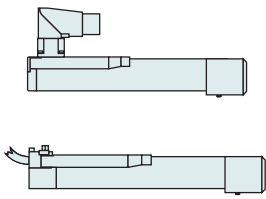


Gehäuse: POM

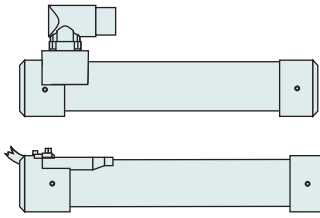


Abstreifer: H-PU

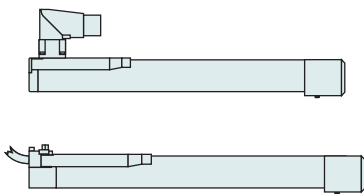
LIEFERBARE ABSTREIFER



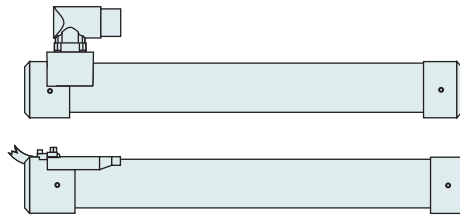
P01-23x80



P01-37x120



P01-23x160

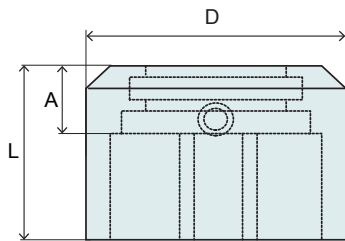


P01-37x240

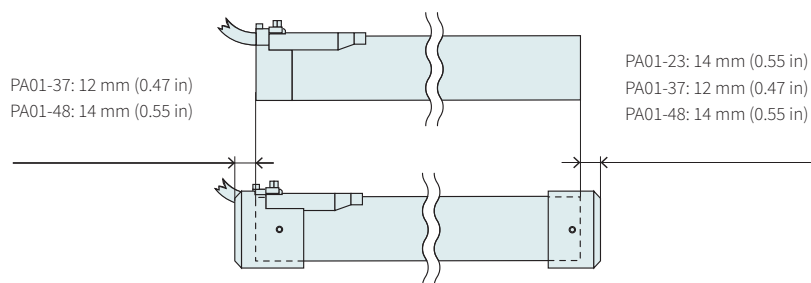


P01-48x240

ABMESSUNGEN UND BESTELLINFORMATIONEN



Artikel	D	L	A	Gewicht
PA01-23	29 mm (1.14 in)	33 mm (1.30 in)	14 mm (0.55 in)	0.014 kg
PA01-37	45 mm (1.77 in)	32 mm (1.26 in)	12 mm (0.47 in)	0.028 kg
PA01-37R	45 mm (1.77 in)	37 mm (1.45 in)	12 mm (0.47 in)	0.026 kg
PA01-37R Kabel	45 mm (1.77 in)	40 mm (1.57 in)	12 mm (0.47 in)	0.030 kg
PA01-48	58 mm (2.28 in)	32 mm (1.26 in)	14 mm (0.55 in)	0.056 kg
PA01-48R	58 mm (2.28 in)	38.5 mm (1.52 in)	14 mm (0.55 in)	0.050 kg



Artikel	Beschreibung	Artikelnummer
PA01-23/12-F-2	Abstreifer für PS01-23x... Vorderseite	0150-3293
PA01-37/19-F	Abstreifer für PS01-37x... Vorderseite	0150-3225
PA01-37/19-R	Abstreifer für PS01-37x...-C Rückseite	0150-3226
PA01-37/19-R cable	Abstreifer für PS01-37x... Kabel Rückseite	0150-3227
PA01-37/20-F	Abstreifer für PS01-37x... Vorderseite	0150-3126
PA01-37/20-R	Abstreifer für PS01-37x...-C Rückseite	0150-3201
PA01-37/20-R cable	Abstreifer für PS01-37x...-Kabel Rückseite	0150-3221
PA01-48/27-F	Abstreifer für PS01-48x... Vorderseite	0150-3228
PA01-48/27-R	Abstreifer für PS01-48x...-C Rückseite	0150-3229
PA01-48/28-F	Abstreifer für PS01-48x... Vorderseite	0150-3127
PA01-48/28-R	Abstreifer für PS01-48x...-C Rückseite	0150-3202