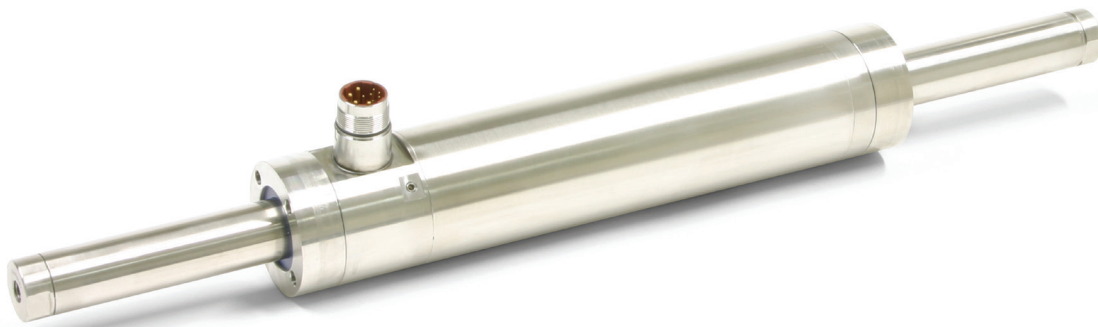


LINEARMOTOREN P01-48X150G-HP-SSC



- ✓ Edelstahl-Gehäuse EN 1.4404 / AISI / SAE 316L
- ✓ Hygienisches Design
- ✓ Geschweisste Verbindungen
- ✓ Komplett gekapselt
- ✓ Schutzklasse IP69K
- ✓ Optional mit integrierter Wasserkühlung
- ✓ Für den Einsatz im Lebensmittel- oder im Pharmabereich

LINEARMOTOREN P01-48X150G-HP-SSC

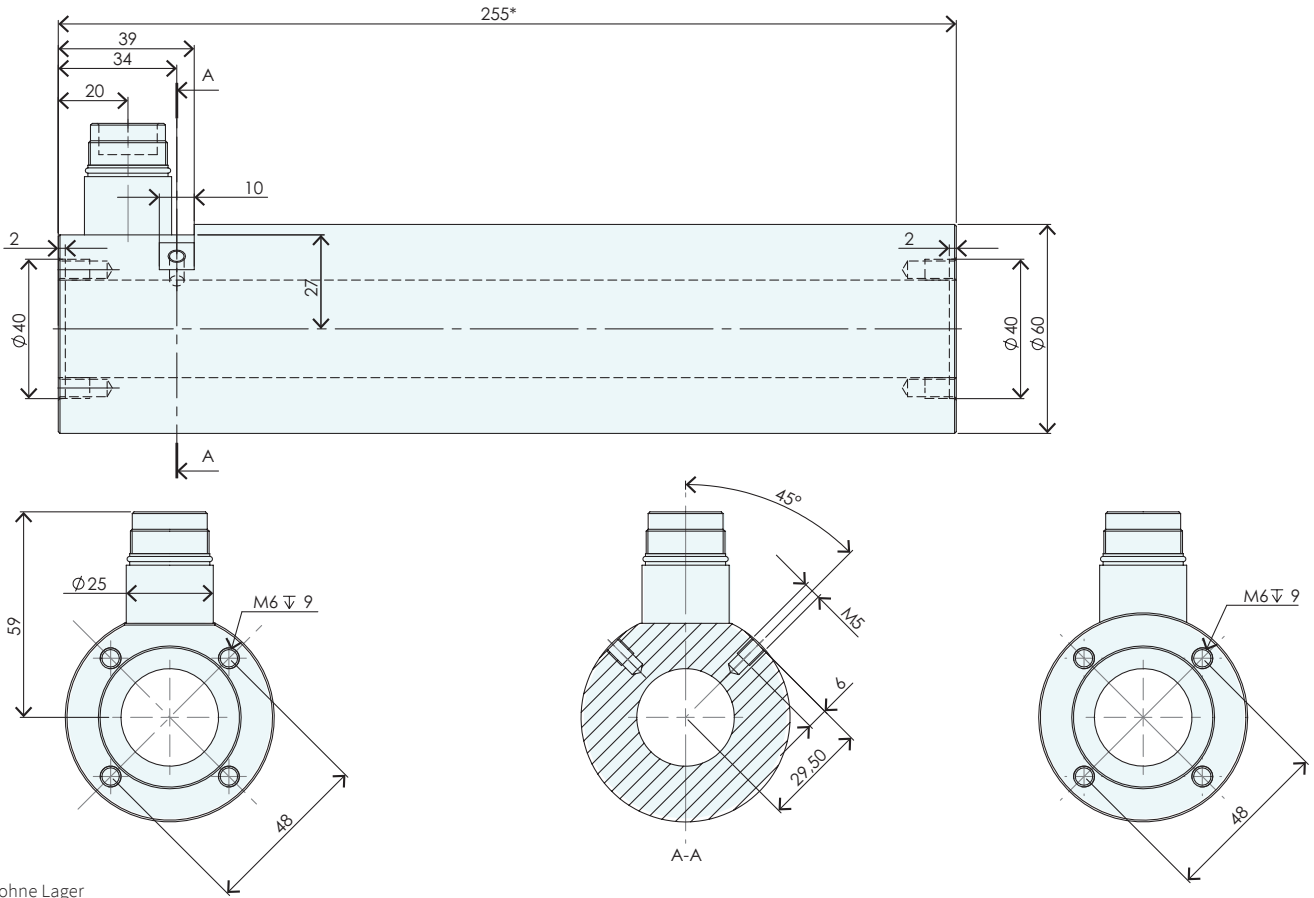
/ TECHNISCHE DATEN /	662
/ MOTORSPEZIFIKATIONEN /	665
P01-48x150G/20-HP-PB25-SSC.....	665
P01-48x150G/80-HP-PB25-SSC.....	666
P01-48x150G/170-HP-PB25-SSC.....	667
P01-48x150G/290-HP-PB25-SSC.....	668
P01-48x150G/380-HP-PB25-SSC.....	669
P01-48x150G/470-HP-PB25-SSC.....	670
P01-48x150G/590-HP-PB25-SSC.....	671
P01-48x150G/680-HP-PB25-SSC.....	672
P01-48x150G/890-HP-PB25-SSC.....	673
P01-48x150G/1070-HP-PB25-SSC	674
/ ZUBEHÖR /	675



MOTORFAMILIE P01-48x150G-HP-SSC

Technische Daten Motorfamilie				
Hub				
Maximaler Hub	mm	(in)	1070	(42.1)
Kraft				
Maximalkraft @ 48VDC	N	(lbf)	312	(70)
Maximalkraft @ 72VDC	N	(lbf)	312	(70)
Max. Dauerkraft [Passivkühlung / Lüfter / Fluid]	N	(lbf)	69 / - / 161	(16 / - / 36)
Max. Randkraft relativ	%		≤ 100	
Kraftkonstante	N/A _{pk}	(lbf/A _{pk})	13.6	(3.06)
Geschwindigkeit				
Max. Geschw. @ 48VDC	m/s	(in/s)	3.2	(126)
Max. Geschw. @ 72VDC	m/s	(in/s)	4.8	(189)
Positionssensorik				
Positionsaufösung	mm	(in)	0.007	(0.0003)
Wiederholgenauigkeit	mm	(in)	±0.05	(±0.002)
Positionsaufösung mit ES	mm	(in)	0.001	(0.00004)
Wiederholgen. mit ES	mm	(in)	±0.01	(±0.0004)
Linearität mit ES	mm	(in)	±0.01	(±0.0004)
Elektrische Daten				
Maximalstrom @ 48VDC	A _{pk}		23	
Maximalstrom @ 72VDC	A _{pk}		23	
Max. Dauerstrom [Passivkühlung / Lüfter / Fluid]	A _{pk}		5.1 / - / 11.8	
Anschlusswiderstand 25 °C / 120 °C	Ohm		0.81 / 1.2	
Anschlussinduktivität	mH		0.7	
Magnetische Periode	mm	(in)	60	(2.35)
Thermische Daten				
Max. Wicklungstemperatur (Sensor)	°C		120	
Therm. Widerstand [Passivkühlung / Lüfter / Fluid]	°K/W		2.7 / - / 0.5	
Therm. Zeitkonstante [Passivkühlung / Lüfter / Fluid]	s		2100 / - / 260	
Mechanische Daten				
Stator Durchmesser	mm	(in)	60	(2.4)
Statorlänge	mm	(in)	305	(12)
Statormasse	g	(lb)	3300	(7.28)
Läufer Durchmesser	mm	(in)	27	(1.1)
Läuferlänge	mm	(in)	350 - 1400	(14 - 55)
Läufermasse	g	(lb)	1360 - 5910	(3 - 13)
IP Schutzart				IP 69k

STATOR



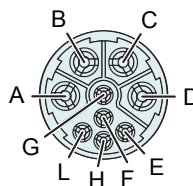
* Mass ohne Lager

Artikel	Beschreibung	Artikelnummer
PS01-48x150G-HP-SSC-C	Stator Stainless Steel IP69K	0150-4589
PS01-48x150G-HP-SSC-C-FC	Stator Stainless Steel IP69K, Fluid-Kühlung	0150-4590

STECKER

Motor Steckerbelegung	PS01-48x150G-HP-SSC-C PS01-48x150G-HP-SSC-C-FC	Aderfarbe Motorkabel
	C-Stecker	
Ph 1+	A	rot
Ph 1-	B	pink
Ph 2+	C	blau
Ph 2-	D	grau
+5VDC	E	weiss
GND	F	innerer Schirm
Sinus	G	gelb
Cosinus	H	grün
Temp.	L	schwarz
Schirm	Geh.	äusserer Schi.

C-Stecker

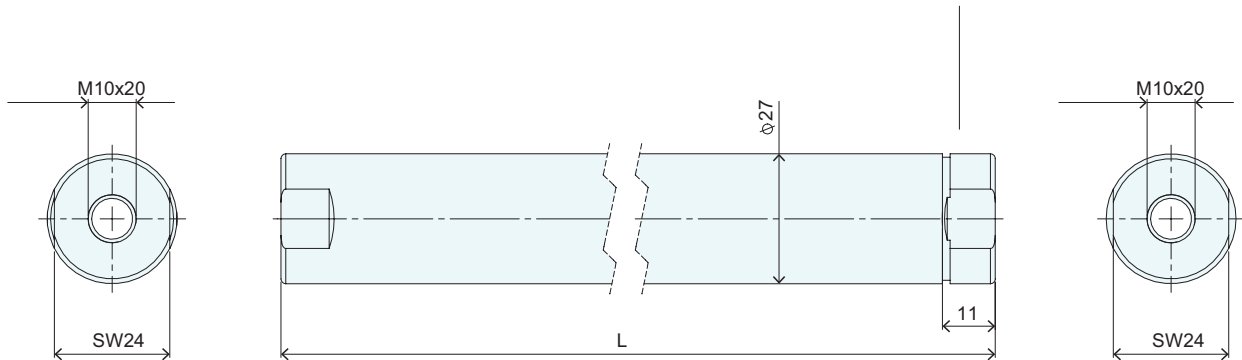


Ansicht: Motorstecker, steckseitig

LÄUFER

Läufer Untermassig

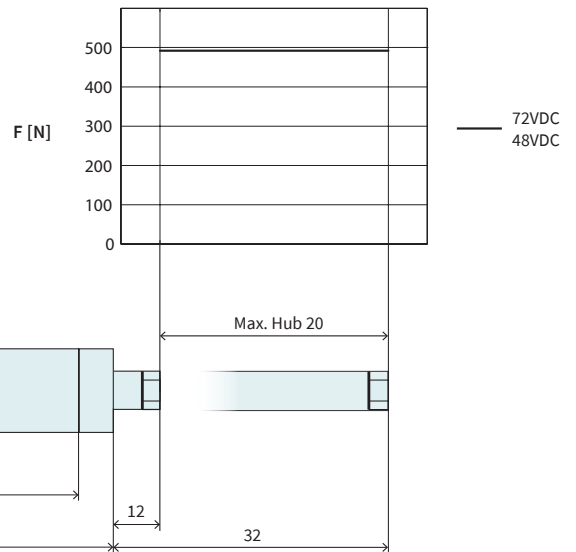
Nutenanzahl bestimmt den Läufer Typ (siehe Kap.2 / Läufer) und kennzeichnet das vordere Läuferende.



Läufer Untermassig			
Artikel	Beschreibung	Max. Hub [mm]	Artikelnummer
PL01-27x350/270	Läufer 'untermassig'	20	0150-1467
PL01-27x410/330	Läufer 'untermassig'	80	0150-1468
PL01-27x500/420	Läufer 'untermassig'	170	0150-1469
PL01-27x620/540	Läufer 'untermassig'	290	0150-1470
PL01-27x710/630	Läufer 'untermassig'	380	0150-1471
PL01-27x800/720	Läufer 'untermassig'	470	0150-1472
PL01-27x920/840	Läufer 'untermassig'	590	0150-1447
PL01-27x1010/930	Läufer 'untermassig'	680	0150-1473
PL01-27x1220/1140	Läufer 'untermassig'	890	0150-1587
PL01-27x1400/1320	Läufer 'untermassig'	1070	0150-1588

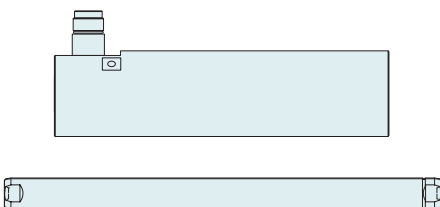
P01-48x150G/20-HP-PB25-SSC

Max. Hub: 20 mm
Spitzenkraft: 496 N



Abmessungen mm

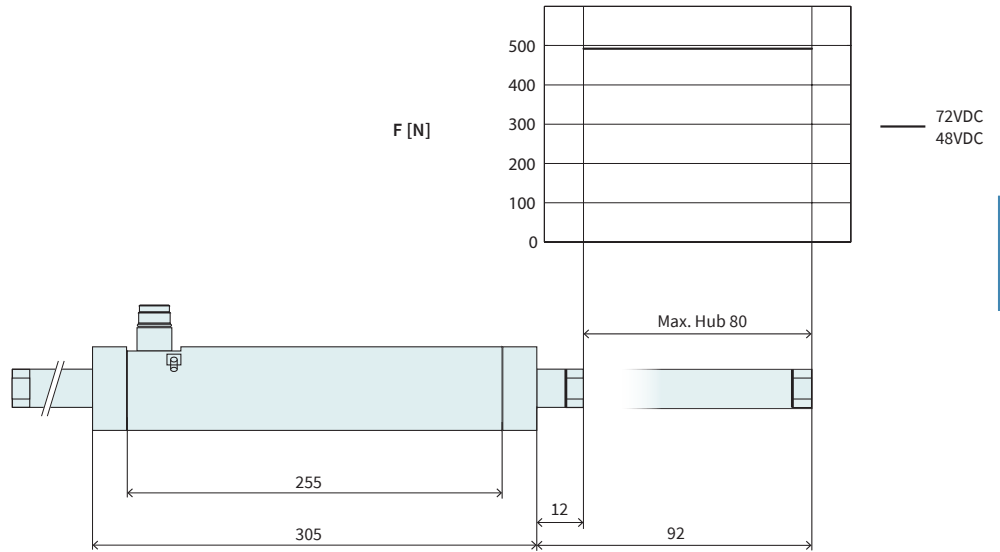
Technische Daten P01-48x150G/20-HP-PB25-SSC			
Hub			
Maximaler Hub	mm (in)		20 (0.79)
Kraft			
Maximalkraft @ 48VDC	N (lbf)		312 (70)
Maximalkraft @ 72VDC	N (lbf)		312 (70)
Max. Dauerkraft [Passivkühlung / Lüfter / Fluid]	N (lbf)		69 / - / 161 (16 / - / 36)
Max. Randkraft relativ	%		≤ 100
Kraftkonstante	N/A _{pk} (lbf/A _{pk})		13.6 (3.06)
Geschwindigkeit			
Max. Geschw. @ 48VDC	m/s (in/s)		3.2 (126)
Max. Geschw. @ 72VDC	m/s (in/s)		4.8 (189)
Positionssensorik			
Wiederholgenauigkeit	mm (in)		±0.05 (±0.002)
Linearität	%		± 1.05
Elektrische Daten			
Maximalstrom @ 48VDC	A _{pk}		23
Maximalstrom @ 72VDC	A _{pk}		23
Max. Dauerstrom [Passivkühlung / Lüfter / Fluid]	A _{pk}		5.1 / - / 11.8
Thermische Daten			
Max. Wicklungstemperatur (Sensor)	°C		120
Therm. Widerstand [Passivkühlung / Lüfter / Fluid]	°K/W		2.7 / - / 0.5
Therm. Zeitkonstante [Passivkühlung / Lüfter / Fluid]	s		2100 / - / 260
Mechanische Daten			
Läuferlänge	mm (in)		350 (13.8)
Läufermasse	g (lb)		1360 (2.99)



Artikel	Beschreibung	Artikelnummer
PS01-48x150G-HP-SSC-C	Stator Stainless Steel IP69K	0150-4589
PS01-48x150G-HP-SSC-C-FC	Stator Stainless Steel IP69K, Fluid-Kühlung	0150-4590
PL01-27x350/270	Läufer 'untermassig'	0150-1467

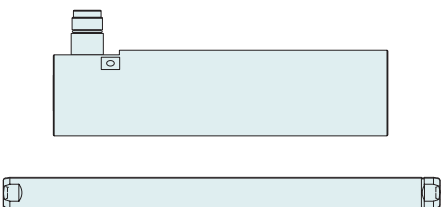
P01-48x150G/80-HP-PB25-SSC

Max. Hub: 80 mm
Spitzenkraft: 496 N



Abmessungen mm

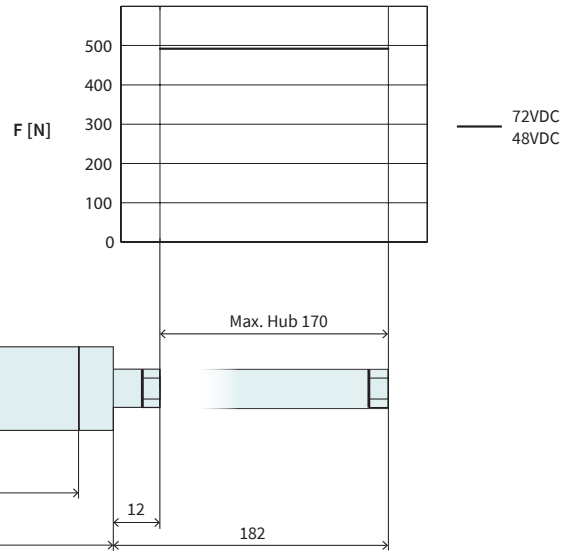
Technische Daten P01-48x150G/80-HP-PB25-SSC				
Hub				
Maximaler Hub	mm	(in)	80	(3.15)
Kraft				
Maximalkraft @ 48VDC	N	(lbf)	312	(70)
Maximalkraft @ 72VDC	N	(lbf)	312	(70)
Max. Dauerkraft [Passivkühlung / Lüfter / Fluid]	N	(lbf)	69 / - / 161	(16 / - / 36)
Max. Randkraft relativ			≤ 100	
Kraftkonstante	N/A _{pk}	(lbf/A _{pk})	13.6	(3.06)
Geschwindigkeit				
Max. Geschw. @ 48VDC	m/s	(in/s)	3.2	(126)
Max. Geschw. @ 72VDC	m/s	(in/s)	4.8	(189)
Positionssensorik				
Wiederholgenauigkeit	mm	(in)	±0.05	(±0.002)
Linearität			± 1.05	
Elektrische Daten				
Maximalstrom @ 48VDC	A _{pk}		23	
Maximalstrom @ 72VDC	A _{pk}		23	
Max. Dauerstrom [Passivkühlung / Lüfter / Fluid]	A _{pk}		5.1 / - / 11.8	
Thermische Daten				
Max. Wicklungstemperatur (Sensor)	°C		120	
Therm. Widerstand [Passivkühlung / Lüfter / Fluid]	°K/W		2.7 / - / 0.5	
Therm. Zeitkonstante [Passivkühlung / Lüfter / Fluid]	s		2100 / - / 260	
Mechanische Daten				
Läuferlänge	mm	(in)	410	(16.1)
Läufermasse	g	(lb)	1620	(3.57)



Artikel	Beschreibung	Artikelnummer
PS01-48x150G-HP-SSC-C	Stator Stainless Steel IP69K	0150-4589
PS01-48x150G-HP-SSC-C-FC	Stator Stainless Steel IP69K, Fluid-Kühlung	0150-4590
PL01-27x410/330	Läufer 'untermassig'	0150-1468

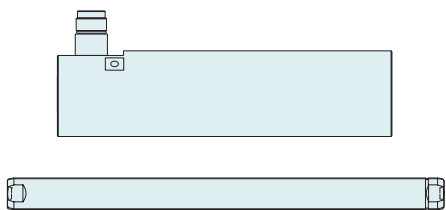
P01-48x150G/170-HP-PB25-SSC

Max. Hub: 170 mm
Spitzenkraft: 496 N



Abmessungen mm

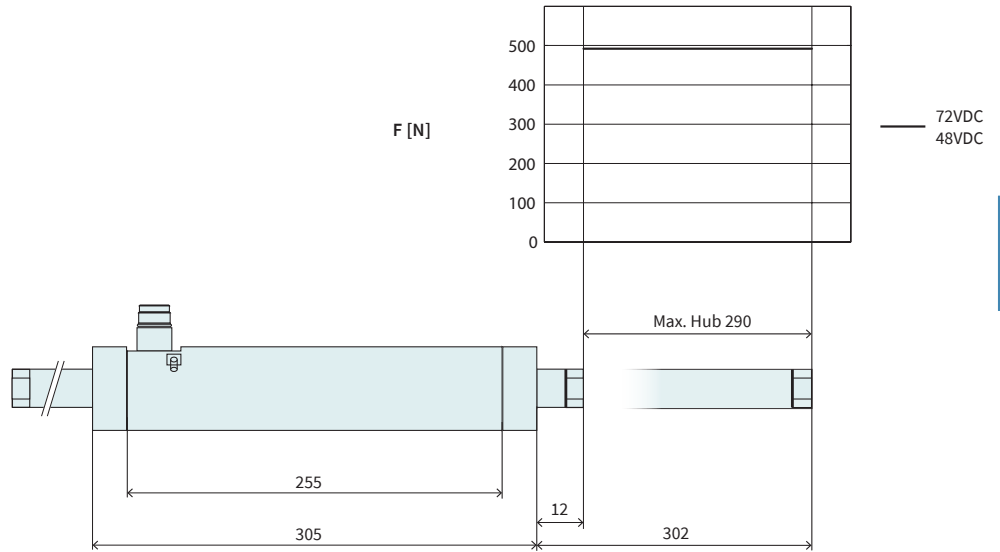
Technische Daten P01-48x150G/170-HP-PB25-SSC			
Hub			
Maximaler Hub	mm (in)	170	(6.69)
Kraft			
Maximalkraft @ 48VDC	N (lbf)	312	(70)
Maximalkraft @ 72VDC	N (lbf)	312	(70)
Max. Dauerkraft [Passivkühlung / Lüfter / Fluid]	N (lbf)	69 / - / 161	(16 / - / 36)
Max. Randkraft relativ	%	≤ 100	
Kraftkonstante	N/A _{pk} (lbf/A _{pk})	13.6	(3.06)
Geschwindigkeit			
Max. Geschw. @ 48VDC	m/s (in/s)	3.2	(126)
Max. Geschw. @ 72VDC	m/s (in/s)	4.8	(189)
Positionssensorik			
Wiederholgenauigkeit	mm (in)	±0.05	(±0.002)
Linearität	%	± 1.05	
Elektrische Daten			
Maximalstrom @ 48VDC	A _{pk}	23	
Maximalstrom @ 72VDC	A _{pk}	23	
Max. Dauerstrom [Passivkühlung / Lüfter / Fluid]	A _{pk}	5.1 / - / 11.8	
Thermische Daten			
Max. Wicklungstemperatur (Sensor)	°C	120	
Therm. Widerstand [Passivkühlung / Lüfter / Fluid]	°K/W	2.7 / - / 0.5	
Therm. Zeitkonstante [Passivkühlung / Lüfter / Fluid]	s	2100 / - / 260	
Mechanische Daten			
Läuferlänge	mm (in)	500	(19.7)
Läufermasse	g (lb)	2010	(4.43)



Artikel	Beschreibung	Artikelnummer
PS01-48x150G-HP-SSC-C	Stator Stainless Steel IP69K	0150-4589
PS01-48x150G-HP-SSC-C-FC	Stator Stainless Steel IP69K, Fluid-Kühlung	0150-4590
PL01-27x500/420	Läufer 'untermassig'	0150-1469

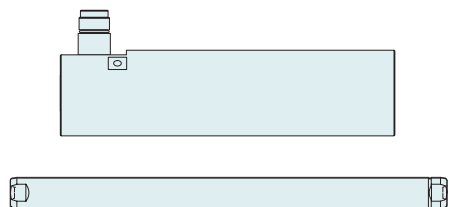
P01-48x150G/290-HP-PB25-SSC

Max. Hub: 290 mm
Spitzenkraft: 496 N



Abmessungen mm

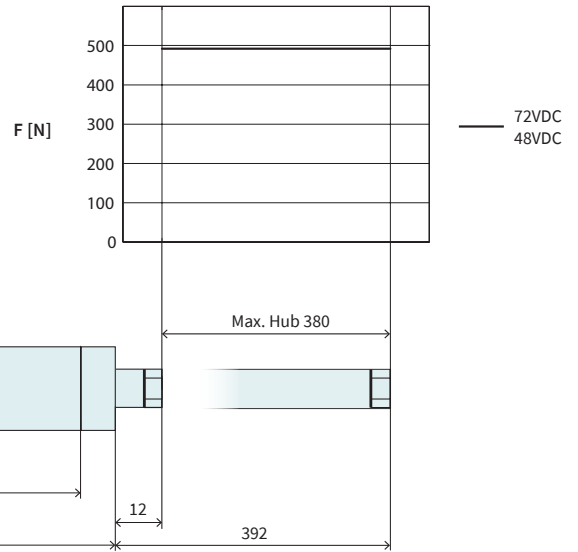
Technische Daten P01-48x150G/290-HP-PB25-SSC				
Hub				
Maximaler Hub	mm	(in)	290	(11.42)
Kraft				
Maximalkraft @ 48VDC	N	(lbf)	312	(70)
Maximalkraft @ 72VDC	N	(lbf)	312	(70)
Max. Dauerkraft [Passivkühlung / Lüfter / Fluid]	N	(lbf)	69 / - / 161	(16 / - / 36)
Max. Randkraft relativ			≤ 100	
Kraftkonstante	N/A _{pk}	(lbf/A _{pk})	13.6	(3.06)
Geschwindigkeit				
Max. Geschw. @ 48VDC	m/s	(in/s)	3.2	(126)
Max. Geschw. @ 72VDC	m/s	(in/s)	4.8	(189)
Positionssensorik				
Wiederholgenauigkeit	mm	(in)	±0.05	(±0.002)
Linearität			± 1.05	
Elektrische Daten				
Maximalstrom @ 48VDC	A _{pk}		23	
Maximalstrom @ 72VDC	A _{pk}		23	
Max. Dauerstrom [Passivkühlung / Lüfter / Fluid]	A _{pk}		5.1 / - / 11.8	
Thermische Daten				
Max. Wicklungstemperatur (Sensor)	°C		120	
Therm. Widerstand [Passivkühlung / Lüfter / Fluid]	°K/W		2.7 / - / 0.5	
Therm. Zeitkonstante [Passivkühlung / Lüfter / Fluid]	s		2100 / - / 260	
Mechanische Daten				
Läuferlänge	mm	(in)	620	(24.4)
Läufermasse	g	(lb)	2530	(5.58)



Artikel	Beschreibung	Artikelnummer
PS01-48x150G-HP-SSC-C	Stator Stainless Steel IP69K	0150-4589
PS01-48x150G-HP-SSC-C-FC	Stator Stainless Steel IP69K, Fluid-Kühlung	0150-4590
PL01-27x620/540	Läufer 'untermassig'	0150-1470

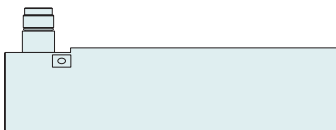
P01-48x150G/380-HP-PB25-SSC

Max. Hub: 380 mm
Spitzenkraft: 496 N



Abmessungen mm

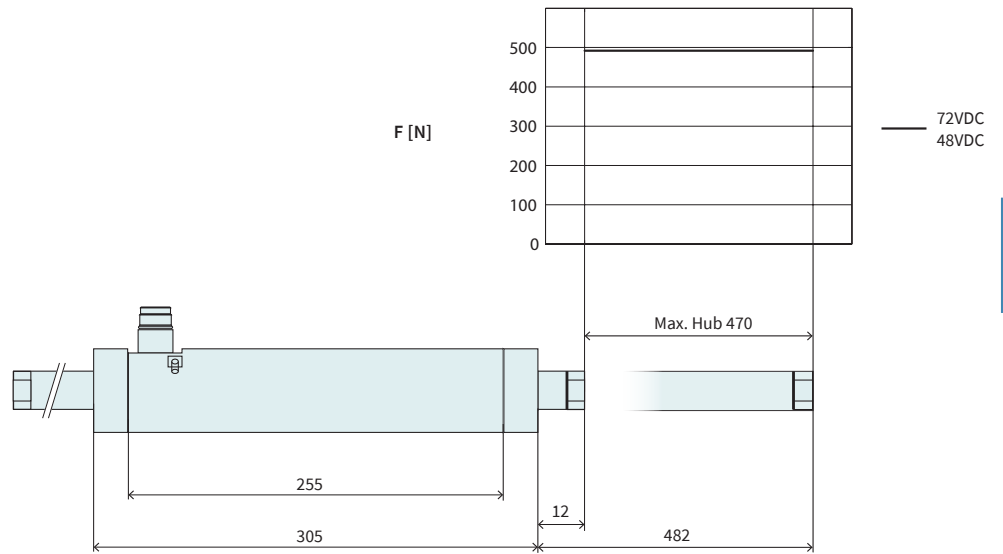
Technische Daten P01-48x150G/380-HP-PB25-SSC			
Hub			
Maximaler Hub	mm (in)	380	(14.96)
Kraft			
Maximalkraft @ 48VDC	N (lbf)	312	(70)
Maximalkraft @ 72VDC	N (lbf)	312	(70)
Max. Dauerkraft [Passivkühlung / Lüfter / Fluid]	N (lbf)	69 / - / 161	(16 / - / 36)
Max. Randkraft relativ	%	≤ 100	
Kraftkonstante	N/A _{pk} (lbf/A _{pk})	13.6	(3.06)
Geschwindigkeit			
Max. Geschw. @ 48VDC	m/s (in/s)	3.2	(126)
Max. Geschw. @ 72VDC	m/s (in/s)	4.8	(189)
Positionssensorik			
Wiederholgenauigkeit	mm (in)	±0.05	(±0.002)
Linearität	%	± 1.05	
Elektrische Daten			
Maximalstrom @ 48VDC	A _{pk}	23	
Maximalstrom @ 72VDC	A _{pk}	23	
Max. Dauerstrom [Passivkühlung / Lüfter / Fluid]	A _{pk}	5.1 / - / 11.8	
Thermische Daten			
Max. Wicklungstemperatur (Sensor)	°C	120	
Therm. Widerstand [Passivkühlung / Lüfter / Fluid]	°K/W	2.7 / - / 0.5	
Therm. Zeitkonstante [Passivkühlung / Lüfter / Fluid]	s	2100 / - / 260	
Mechanische Daten			
Läuferlänge	mm (in)	710	(27.9)
Läufermasse	g (lb)	2920	(6.44)



Artikel	Beschreibung	Artikelnummer
PS01-48x150G-HP-SSC-C	Stator Stainless Steel IP69K	0150-4589
PS01-48x150G-HP-SSC-C-FC	Stator Stainless Steel IP69K, Fluid-Kühlung	0150-4590
PL01-27x710/630	Läufer 'untermassig'	0150-1471

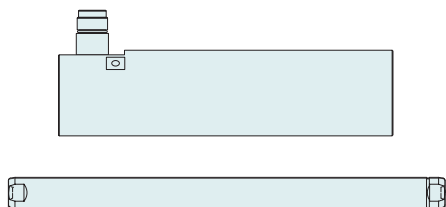
P01-48x150G/470-HP-PB25-SSC

Max. Hub: 470 mm
Spitzenkraft: 496 N



Abmessungen mm

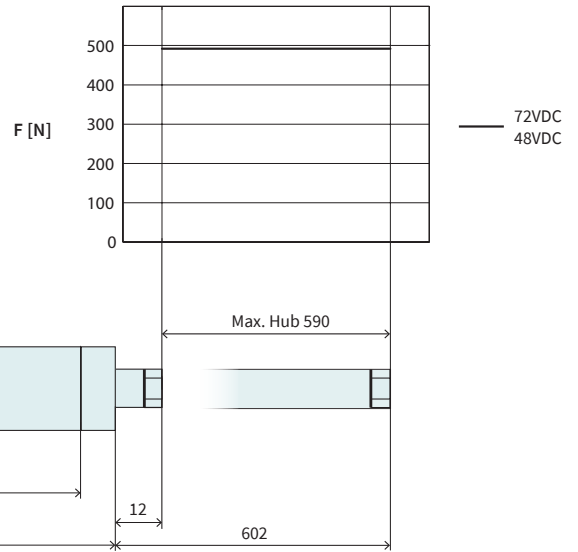
Technische Daten P01-48x150G/470-HP-PB25-SSC				
Hub				
Maximaler Hub	mm	(in)	470	(18.51)
Kraft				
Maximalkraft @ 48VDC	N	(lbf)	312	(70)
Maximalkraft @ 72VDC	N	(lbf)	312	(70)
Max. Dauerkraft [Passivkühlung / Lüfter / Fluid]	N	(lbf)	69 / - / 161	(16 / - / 36)
Max. Randkraft relativ			≤ 100	
Kraftkonstante	N/A _{pk}	(lbf/A _{pk})	13.6	(3.06)
Geschwindigkeit				
Max. Geschw. @ 48VDC	m/s	(in/s)	3.2	(126)
Max. Geschw. @ 72VDC	m/s	(in/s)	4.8	(189)
Positionssensorik				
Wiederholgenauigkeit	mm	(in)	±0.05	(±0.002)
Linearität			± 1.05	
Elektrische Daten				
Maximalstrom @ 48VDC	A _{pk}		23	
Maximalstrom @ 72VDC	A _{pk}		23	
Max. Dauerstrom [Passivkühlung / Lüfter / Fluid]	A _{pk}		5.1 / - / 11.8	
Thermische Daten				
Max. Wicklungstemperatur (Sensor)	°C		120	
Therm. Widerstand [Passivkühlung / Lüfter / Fluid]	°K/W		2.7 / - / 0.5	
Therm. Zeitkonstante [Passivkühlung / Lüfter / Fluid]	s		2100 / - / 260	
Mechanische Daten				
Läuferlänge	mm	(in)	800	(31.5)
Läufermasse	g	(lb)	3310	(7.30)



Artikel	Beschreibung	Artikelnummer
PS01-48x150G-HP-SSC-C	Stator Stainless Steel IP69K	0150-4589
PS01-48x150G-HP-SSC-C-FC	Stator Stainless Steel IP69K, Fluid-Kühlung	0150-4590
PL01-27x800/720	Läufer 'untermassig'	0150-1472

P01-48x150G/590-HP-PB25-SSC

Max. Hub: 590 mm
Spitzenkraft: 496 N



Abmessungen mm

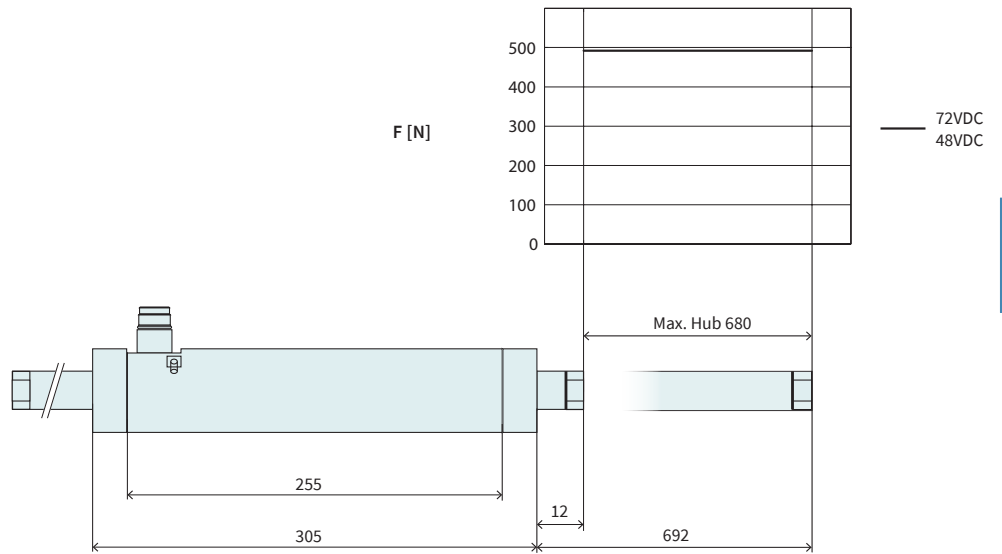
Technische Daten P01-48x150G/590-HP-PB25-SSC			
Hub			
Maximaler Hub	mm (in)	590	(23.23)
Kraft			
Maximalkraft @ 48VDC	N (lbf)	312	(70)
Maximalkraft @ 72VDC	N (lbf)	312	(70)
Max. Dauerkraft [Passivkühlung / Lüfter / Fluid]	N (lbf)	69 / - / 161	(16 / - / 36)
Max. Randkraft relativ	%	≤ 100	
Kraftkonstante	N/A _{pk} (lbf/A _{pk})	13.6	(3.06)
Geschwindigkeit			
Max. Geschw. @ 48VDC	m/s (in/s)	3.2	(126)
Max. Geschw. @ 72VDC	m/s (in/s)	4.8	(189)
Positionssensorik			
Wiederholgenauigkeit	mm (in)	±0.05	(±0.002)
Linearität	%	± 1.05	
Elektrische Daten			
Maximalstrom @ 48VDC	A _{pk}	23	
Maximalstrom @ 72VDC	A _{pk}	23	
Max. Dauerstrom [Passivkühlung / Lüfter / Fluid]	A _{pk}	5.1 / - / 11.8	
Thermische Daten			
Max. Wicklungstemperatur (Sensor)	°C	120	
Therm. Widerstand [Passivkühlung / Lüfter / Fluid]	°K/W	2.7 / - / 0.5	
Therm. Zeitkonstante [Passivkühlung / Lüfter / Fluid]	s	2100 / - / 260	
Mechanische Daten			
Läuferlänge	mm (in)	920	(36.2)
Läufermasse	g (lb)	3830	(8.44)



Artikel	Beschreibung	Artikelnummer
PS01-48x150G-HP-SSC-C	Stator Stainless Steel IP69K	0150-4589
PS01-48x150G-HP-SSC-C-FC	Stator Stainless Steel IP69K, Fluid-Kühlung	0150-4590
PL01-27x920/840	Läufer 'untermassig'	0150-1447

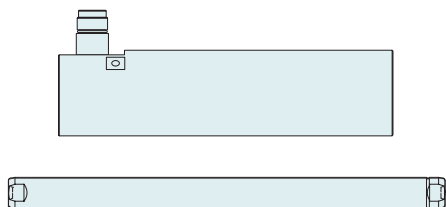
P01-48x150G/680-HP-PB25-SSC

Max. Hub: 680 mm
Spitzenkraft: 496 N



Abmessungen mm

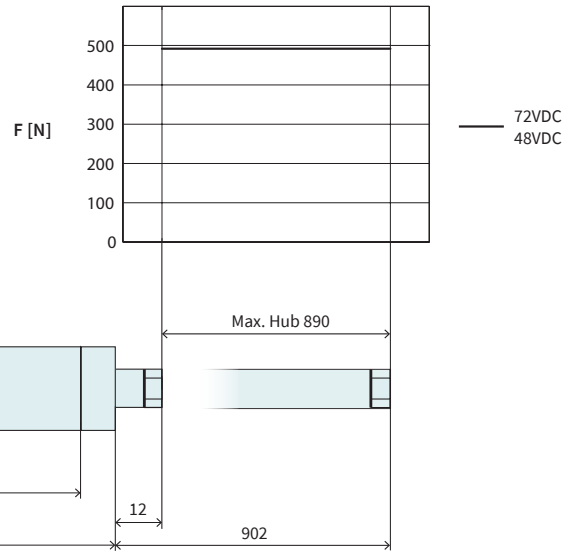
Technische Daten P01-48x150G/680-HP-PB25-SSC				
Hub				
Maximaler Hub	mm	(in)	680	(26.77)
Kraft				
Maximalkraft @ 48VDC	N	(lbf)	312	(70)
Maximalkraft @ 72VDC	N	(lbf)	312	(70)
Max. Dauerkraft [Passivkühlung / Lüfter / Fluid]	N	(lbf)	69 / - / 161	(16 / - / 36)
Max. Randkraft relativ			≤ 100	
Kraftkonstante	N/A _{pk}	(lbf/A _{pk})	13.6	(3.06)
Geschwindigkeit				
Max. Geschw. @ 48VDC	m/s	(in/s)	3.2	(126)
Max. Geschw. @ 72VDC	m/s	(in/s)	4.8	(189)
Positionssensorik				
Wiederholgenauigkeit	mm	(in)	±0.05	(±0.002)
Linearität			± 1.05	
Elektrische Daten				
Maximalstrom @ 48VDC	A _{pk}		23	
Maximalstrom @ 72VDC	A _{pk}		23	
Max. Dauerstrom [Passivkühlung / Lüfter / Fluid]	A _{pk}		5.1 / - / 11.8	
Thermische Daten				
Max. Wicklungstemperatur (Sensor)	°C		120	
Therm. Widerstand [Passivkühlung / Lüfter / Fluid]	°K/W		2.7 / - / 0.5	
Therm. Zeitkonstante [Passivkühlung / Lüfter / Fluid]	s		2100 / - / 260	
Mechanische Daten				
Läuferlänge	mm	(in)	1010	(39.8)
Läufermasse	g	(lb)	4220	(9.30)



Artikel	Beschreibung	Artikelnummer
PS01-48x150G-HP-SSC-C	Stator Stainless Steel IP69K	0150-4589
PS01-48x150G-HP-SSC-C-FC	Stator Stainless Steel IP69K, Fluid-Kühlung	0150-4590
PL01-27x1010/930	Läufer 'untermassig'	0150-1473

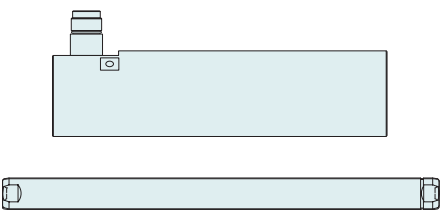
P01-48x150G/890-HP-PB25-SSC

Max. Hub: 890 mm
Spitzenkraft: 496 N



Technische Daten P01-48x150G/890-HP-PB25-SSC

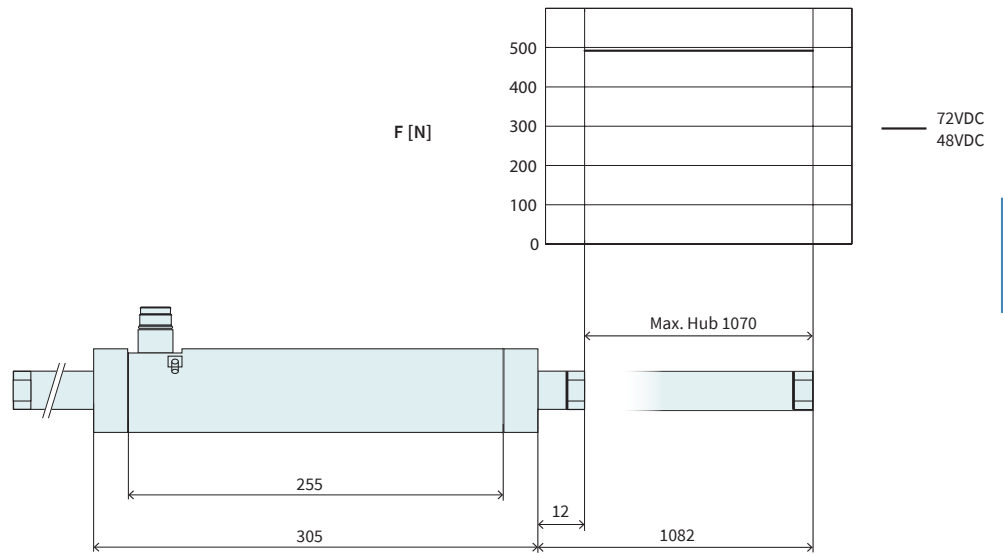
Technische Daten P01-48x150G/890-HP-PB25-SSC			
Hub			
Maximaler Hub	mm (in)	890 (35.04)	
Kraft			
Maximalkraft @ 48VDC	N (lbf)	312 (70)	
Maximalkraft @ 72VDC	N (lbf)	312 (70)	
Max. Dauerkraft [Passivkühlung / Lüfter / Fluid]	N (lbf)	69 / - / 161 (16 / - / 36)	
Max. Randkraft relativ	%	≤ 100	
Kraftkonstante	N/A _{pk} (lbf/A _{pk})	13.6 (3.06)	
Geschwindigkeit			
Max. Geschw. @ 48VDC	m/s (in/s)	3.2 (126)	
Max. Geschw. @ 72VDC	m/s (in/s)	4.8 (189)	
Positionssensorik			
Wiederholgenauigkeit	mm (in)	±0.05 (±0.002)	
Linearität	%	± 1.05	
Elektrische Daten			
Maximalstrom @ 48VDC	A _{pk}	23	
Maximalstrom @ 72VDC	A _{pk}	23	
Max. Dauerstrom [Passivkühlung / Lüfter / Fluid]	A _{pk}	5.1 / - / 11.8	
Thermische Daten			
Max. Wicklungstemperatur (Sensor)	°C	120	
Therm. Widerstand [Passivkühlung / Lüfter / Fluid]	°K/W	2.7 / - / 0.5	
Therm. Zeitkonstante [Passivkühlung / Lüfter / Fluid]	s	2100 / - / 260	
Mechanische Daten			
Läuferlänge	mm (in)	1220 (48)	
Läufermasse	g (lb)	5130 (11.29)	



Artikel	Beschreibung	Artikelnummer
PS01-48x150G-HP-SSC-C	Stator Stainless Steel IP69K	0150-4589
PS01-48x150G-HP-SSC-C-FC	Stator Stainless Steel IP69K, Fluid-Kühlung	0150-4590
PL01-27x1220/1140	Läufer 'untermassig'	0150-1587

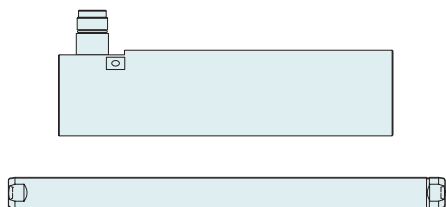
P01-48x150G/1070-HP-PB25-SSC

Max. Hub: 1070 mm
Spitzenkraft: 496 N



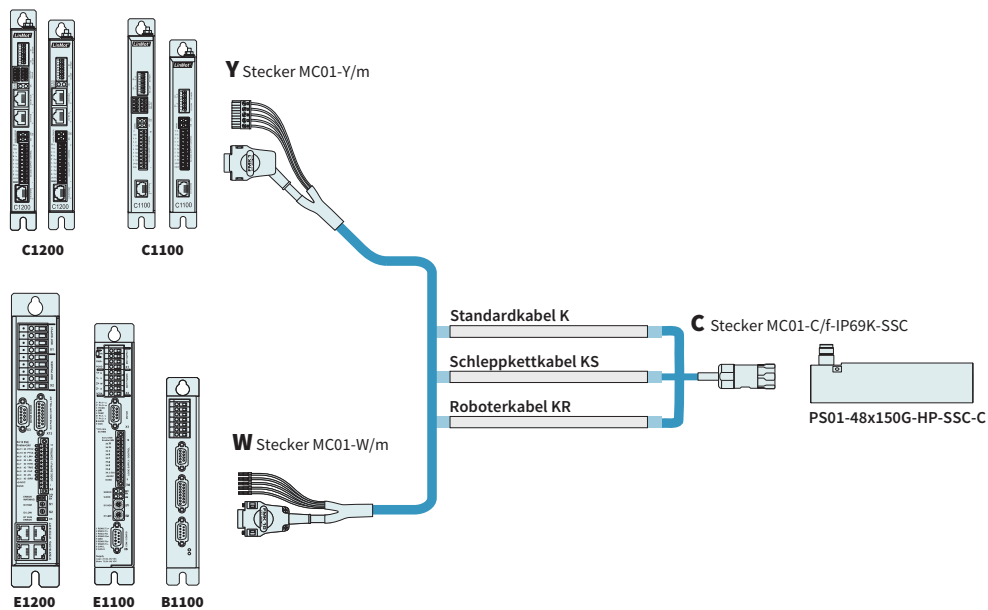
Abmessungen mm

Technische Daten P01-48x150G/1070-HP-PB25-SSC				
Hub				
Maximaler Hub	mm	(in)	1070	(42.13)
Kraft				
Maximalkraft @ 48VDC	N	(lbf)	312	(70)
Maximalkraft @ 72VDC	N	(lbf)	312	(70)
Max. Dauerkraft [Passivkühlung / Lüfter / Fluid]	N	(lbf)	69 / - / 161	(16 / - / 36)
Max. Randkraft relativ			≤ 100	
Kraftkonstante	N/A _{pk}	(lbf/A _{pk})	13.6	(3.06)
Geschwindigkeit				
Max. Geschw. @ 48VDC	m/s	(in/s)	3.2	(126)
Max. Geschw. @ 72VDC	m/s	(in/s)	4.8	(189)
Positionssensorik				
Wiederholgenauigkeit	mm	(in)	±0.05	(±0.002)
Linearität			± 1.05	
Elektrische Daten				
Maximalstrom @ 48VDC	A _{pk}		23	
Maximalstrom @ 72VDC	A _{pk}		23	
Max. Dauerstrom [Passivkühlung / Lüfter / Fluid]	A _{pk}		5.1 / - / 11.8	
Thermische Daten				
Max. Wicklungstemperatur (Sensor)	°C		120	
Therm. Widerstand [Passivkühlung / Lüfter / Fluid]	°K/W		2.7 / - / 0.5	
Therm. Zeitkonstante [Passivkühlung / Lüfter / Fluid]	s		2100 / - / 260	
Mechanische Daten				
Läuferlänge	mm	(in)	1400	(55)
Läufermasse	g	(lb)	5910	(13)



Artikel	Beschreibung	Artikelnummer
PS01-48x150G-HP-SSC-C	Stator Stainless Steel IP69K	0150-4589
PS01-48x150G-HP-SSC-C-FC	Stator Stainless Steel IP69K, Fluid-Kühlung	0150-4590
PL01-27x1400/1320	Läufer 'untermassig'	0150-1588

Motorkabel



BESTELLINFORMATIONEN

STANDARDKABEL

Artikel	Beschreibung	Artikelnummer
K15-W/C-SSC	Motorkabel W/C-SSC, Länge auf Mass	0150-3539
K15-Y-Fe/C-SSC-	Motorkabel Y-Fe/C-SSC, Länge auf Mass	0150-3630

SCHLEPPKETTABEL

Artikel	Beschreibung	Artikelnummer
KS10-W/C-SSC-2	Schleppkettkabel W/C-SSC, 2 m	0150-2675
KS10-W/C-SSC-4	Schleppkettkabel W/C-SSC, 4 m	0150-2676
KS10-W/C-SSC-6	Schleppkettkabel W/C-SSC, 6 m	0150-2677
KS10-W/C-SSC-8	Schleppkettkabel W/C-SSC, 8 m	0150-2678
KS10-W/C-SSC-	Schleppkettkabel W/C-SSC, Länge auf Mass	0150-3358
KS10-Y/C-SSC-2	Schleppkettkabel Y/C-SSC, 2 m	0150-2679
KS10-Y/C-SSC-4	Schleppkettkabel Y/C-SSC, 4 m	0150-2680
KS10-Y/C-SSC-6	Schleppkettkabel Y/C-SSC, 6 m	0150-2681
KS10-Y/C-SSC-8	Schleppkettkabel Y/C-SSC, 8 m	0150-2682
KS10-Y-Fe/C-SSC-	Schleppkettkabel Y/C-SSC, Länge auf Mass	0150-3574

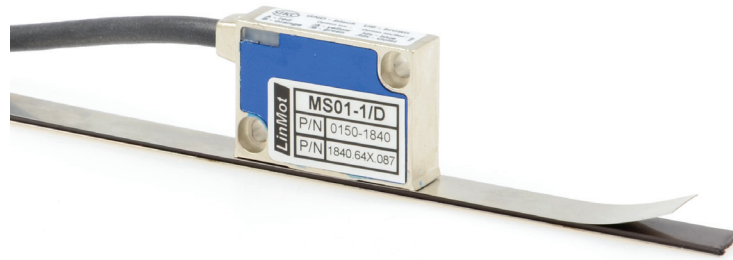
ROBOTERKABEL

Artikel	Beschreibung	Artikelnummer
KR10-W/C-SSC-	Roboterkabel KR05-W/C-SSC-, Länge auf Mass	0150-3536

STECKER UND KABEL (EINZELN)

Artikel	Beschreibung	Artikelnummer
MC01-W/m	Motorstecker W/m	0150-3140
MC01-Y-Fe/m	Motorstecker Y-Fe/m	0150-3289
MC01-C/f-IP69K-SSC	Motorstecker C/f, IP69K, SSC	0150-3306
K15-04/05	Motorkabel per m	0150-1978
KS10-04/05	Schleppkettkabel per m	0150-1977
KR10-04/05	Roboterkabel per m	0150-1830

EXTERNE POSITIONSENSOREN



Artikel	Beschreibung	Artikelnummer
MS01-1/D	Magnetsensor 1µm, A/B (für inc. Band)	0150-1840
MB01-1000	Magnetband 1mm Polteilung per cm	0150-1963
KS025-D/D-Encoder	Encoderkabel (Länge in m)	0150-3166
KS025-D/D15-Encoder	Encoderkabel (Länge in m)	0150-3168

WEITERE PRODUKTDDETAILS FINDEN SIE IM KAPITEL „ZUBEHÖR“.



Artikel	Beschreibung	Artikelnummer
MS01-1/D-SSI	Magnetsensor 1µm, A/B (für abs. Band)	0150-2095
MB01-1000-ABS	Magnetband absolut, 1mm Polteilung per cm	0150-2096
EC01-ABS/ENC-12-S	Encoder Stecker gerade	0150-3616
KSS01-12-D15/ABS-ENC	Spezialkabel für MS01-1/D-SSI auf C1100/C1200/C1400/E1200/E1400 Drives	0150-3652

WEITERE PRODUKTDDETAILS FINDEN SIE IM KAPITEL „ZUBEHÖR“.

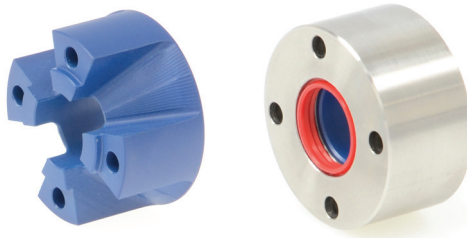
LÄUFERBEFESTIGUNG



Artikel	Beschreibung	Artikelnummer
PLF01-28-SS	Festlager für 27 mm und 28 mm Läufer, INOX	0150-3297
PLL01-27	Loslager für PL01-27 Läufer, Material 1.4305 / AISI 303	0150-3294

WEITERE PRODUKTDDETAILS FINDEN SIE IM KAPITEL „ZUBEHÖR“.

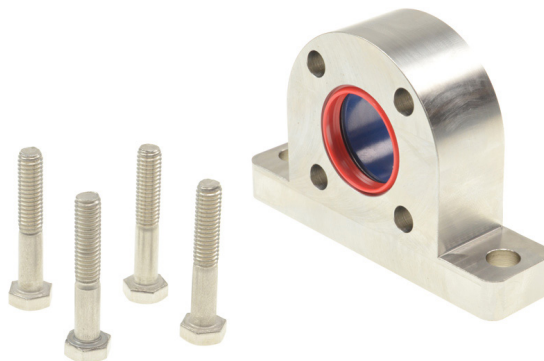
LAGERSÄTZE



Artikel	Beschreibung	Artikelnummer
PB02-48x25-P-WD	Lager zu PS01-48x...-SSC (Kunststoff)	0150-3271
PB01-48x25-P-SSC	Lager zu PS01-48x240-SSC (Edelstahl)	0150-3281

WEITERE PRODUKTDDETAILS FINDEN SIE IM KAPITEL „ZUBEHÖR“.

LAGERFLANSCH



Artikel	Beschreibung	Artikelnummer
PB03-48x25-SSC	Lager zu PS01-48x...-SSC (Edelstahl)	0150-3738

WEITERE PRODUKTDDETAILS FINDEN SIE IM KAPITEL „ZUBEHÖR“.