

**LinMot®**

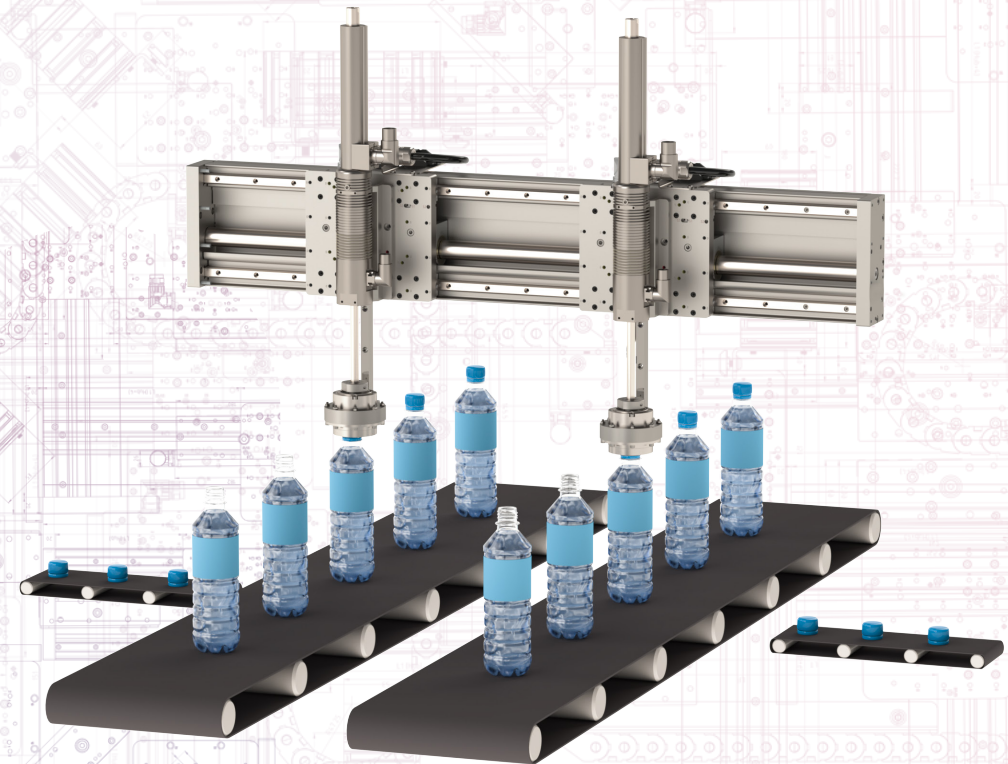
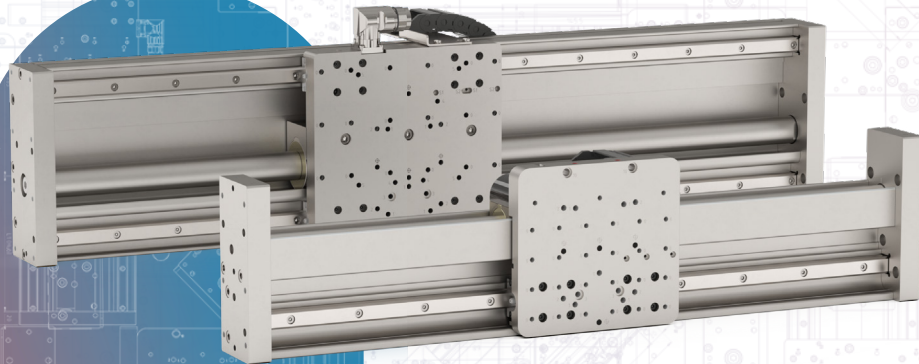
# LinMot

## Linearmodule

### EM/FM

## Vielseitige Anwendungen mit LinMot Linearmodulen EM01/FM01

Die Modularität der FM- und EM-Module mit der kompletten LinMot Produktfamilie eröffnet dem Anwender ein breites Anwendungsspektrum. Auf einem einzelnen Linearmodul können bis zu 8 Stationen realisiert werden, was die Vielseitigkeit noch deutlich steigert.



Smart solutions are driven by  
**LinMot**



LinMot FM01- und EM01-Module sind komplette Antriebslösungen bestehend aus einer Linearführung und einem integrierten LinMot Linearmotor.

## LINEARMODULE

# FM01

Die FM01 Linearmodule zeichnen sich durch eine geringe Reibung aus und können hohe Drehmomente aufnehmen, so dass auch auskragende Belastungen möglich sind.



Spitzkräfte über 1000N



Hohe Tragfähigkeit



Adapterlose Verbindung der Module



Einfache Installation der Last



Lange Lebensdauer



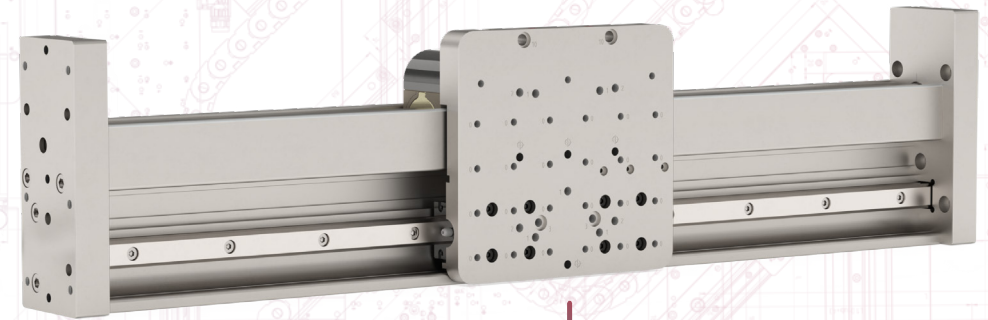
Ready-to-Install



Hohe Dynamik



Hublängen bis 2m



Optional mit inkrementellem oder absolutem externen Sensor erweiterbar

Montageplatte mit Senkbohrungen für präzise und einfache Lastmontage

Der mechanische Aufbau basiert auf einem speziellen Aluminiumprofil, an dem bis zu zwei hochpräzise Profilschienenführungen befestigt sind. Die Verwendung von Kugellagern in den Führungswagen garantiert einen zuverlässigen und einwandfreien Betrieb, die Aufnahme von äußeren Kräften, Drehmomenten und Biegemomenten.

Diese Produkte bieten eine hohe Führungsgenauigkeit und ermöglichen eine dynamische und präzise Positionierung der Last. Sie können ohne zusätzliche Adapter zu einer Gantry- oder Semi-Gantry-Konstruktion zusammgebaut werden und sind mechanisch mit vielen weiteren LinMot Produkten kompatibel. All dies und die Tatsache, dass mehrere Statoren auf derselben Führung angetrieben werden können, machen die Linearmodule zu einem leistungsstarken Werkzeug für jede Automatisierungsaufgabe.

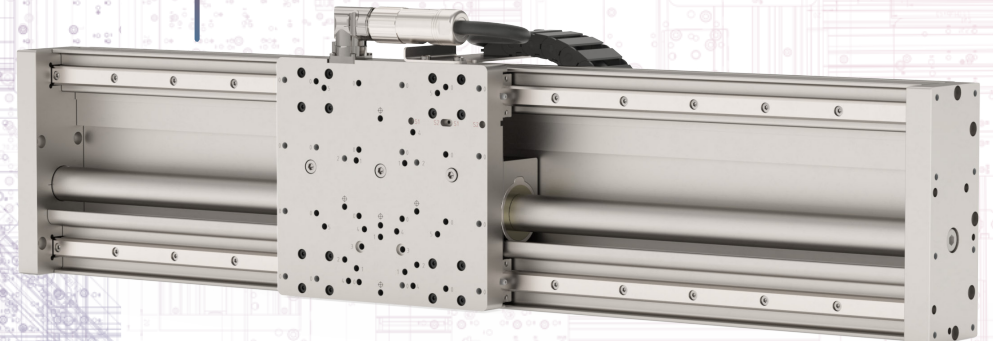
## LINEARMODULE

# EM01

Die EM01 Linearmodule sind optimal für schwere Lasten und eine lange Belastungsdauer ausgelegt. Zwei parallele Führungsschienen und Laufwagen eliminieren Torsionsschwingungen. Eine Schwerlastversion der EM01-Module mit vier Führungswagen auf zwei Schienen bietet noch mehr mechanische Steifigkeit.

Zwei hochpräzise Profilschienen mit bis zu 4 Führungswagen pro Stator garantieren eine hohe Tragfähigkeit und extrem niedrige Torsionsschwingungen

Schleppkette zur Verringerung der Belastung der Kabel und zur Verbesserung der Sicherheit





# ALLES FÜR LINEARE BEWEGUNG AUS EINER HAND

Wollen Sie mehr über die LinMot Produkte erfahren?  
Entdecken Sie alle Vorteile von unseren EM und FM  
Modulen auf unserer Webseite und setzen Sie die  
Zukunft Ihrer Maschinen in Bewegung.



## Hauptsitz Europa/Asien

### NTI AG-LinMot & MagSpring

Bodenaeckerstrasse 2  
CH-8957 Spreitenbach  
Switzerland

+41 56 419 91 91

[office@linmot.com](mailto:office@linmot.com)  
[www.linmot.com](http://www.linmot.com)

## Hauptsitz Nord-/Südamerika

### LinMot USA Inc.

N1922 State Road 120, Unit 1  
Lake Geneva, WI 53147  
USA

+1 262 743 25 55

[usasales@linmot.com](mailto:usasales@linmot.com)  
[www.linmot-usa.com](http://www.linmot-usa.com)