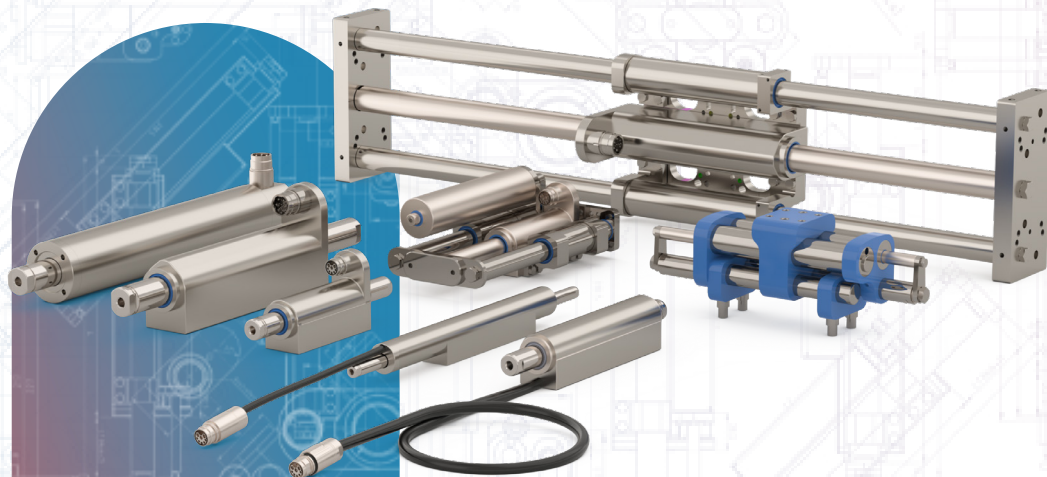


**LinMot®**

# LinMot Edelstahl Produkte



Smart solutions are driven by  
**LinMot**

## LinMot Edelstahl Produkte Hygiene auf höchstem Niveau

LinMot Edelstahlprodukte bieten Hygiene auf höchstem Niveau. Die kompakten Linearmotoren und Führungen sowie die Linearmodule und Greifer sind für anspruchsvolle Umgebungen entwickelt und aus Edelstahl EN 1.4404/AISI 316 gefertigt. Um Schmutzablagerungen zu vermeiden, sind die Motoren ohne unnötige Kanten, Ecken, Bohrungen und Verschraubungen konstruiert. Sie ermöglichen den Einsatz in Anlagen zur Verarbeitung von Lebensmitteln oder pharmazeutischen Produkten. Dort halten sie auch extrem rauen oder korrosionsgefährdeten Bedingungen problemlos stand und können mit allen branchenüblichen Mitteln gereinigt werden.

Die Wicklungen der Linearmotoren sind komplett mit Epoxidharz vergossen, wodurch die Kupferfüllung und auch das Statorpaket vor Kondensatbildung und Korrosion geschützt sind. Durch die hohe Dichtigkeit erfüllen sie die Schutzart IP69K nach DIN EN 60529. Die speziellen Kunststofflager sorgen für eine vereinfachte Reinigung und eine deutliche Zeitersparnis bei Wash-Down-Anwendungen. Darüber hinaus sind die Antriebe für In-Place-Reinigung wie CIP und SIP bestens geeignet.

Zur Temperaturüberwachung sind alle Linearmotoren mit Sensoren ausgestattet, die die Daten an den Drive weiterleiten. Die Daten können in der SPS ausgewertet werden, so dass der Motor je nach Prozess (z.B. Lebensmittel wie Fisch) in einem konstanten Temperaturbereich gehalten werden kann. Als Option bietet LinMot für einige Motortypen integrierte Wasserkühlung für tiefe Oberflächentemperaturen an, was zu einer höheren Leistung bei gleichzeitig reduzierter Keimbildung führt.

- Hygienisches Design, entwickelt für anspruchsvolle Umgebungen
- Erfüllen die Anforderungen der Schutzart IP69K nach DIN EN 60529
- Einfache Reinigung mit branchenüblichen Mitteln
- Optional mit integrierter Wasserkühlung für niedrige Oberflächentemperaturen

Konzipiert für Verarbeitung von Lebensmitteln und pharmazeutischen Produkten



# LINEARMOTOREN

Hohe Korrosionsbeständigkeit

Hygiene auf höchstem Niveau durch Edelstahl 1.4404 (AISI 316L)

# LINEARFÜHRUNGEN

Geschweisste Verbindungen ohne Dichtung

## SSCP



Die intelligente Konstruktion der SSCP Edelstahl-Linearmotoren ermöglicht den Einsatz eines vergrößerten Läufer-Durchmessers bei gleichbleibender Statorgröße, was zu deutlich verbesserten Leistungsdaten führt. Um Kondenswasserbildung im Motor zu vermeiden, wurde das Motorgehäuse unter Vakuum vergossen.

- FDA-zugelassene Polymerlager
- Für Anwendungen mit hoher Schutzart
- Einkabellösung mit LinMot Encoder-Technologie
- Hohe Motorschutzart bis IP69 nach DIN EN 60529

## SSC



Bei der Konstruktion der Motoren der SSC-Familie wurde besonderer Wert auf ein hygienisches Design gelegt. Um Schmutzablagerungen zu vermeiden, ist der Motor ohne unnötige Kanten, Ecken, Bohrungen und Verschraubungen konstruiert. Außerdem sind alle Verbindungen geschweißt, so dass keine Dichtungen erforderlich sind.

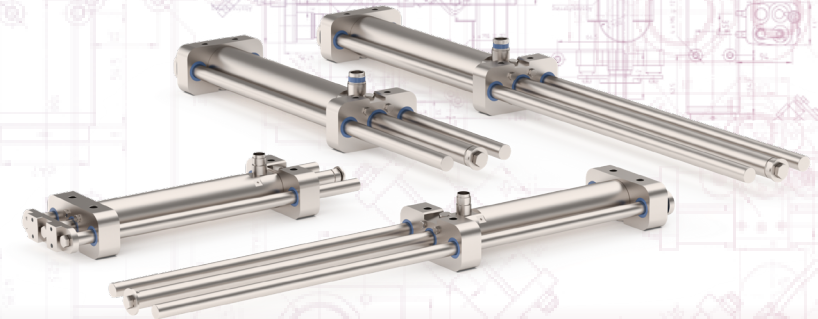
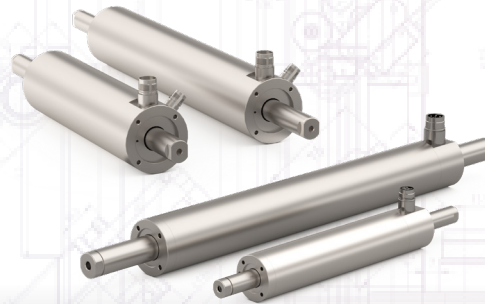
- Vollständig gekapselt (IP69K)
- Geschweißte Fügeverbindungen
- Optional mit integrierter Wasserkühlung
- Modellvarianten auch mit 3x400VAC-Technologie

## H01



Die kompakten Edelstahl-Führungen der Serie H01 bestehen aus zwei Führungsblöcken, zwei Führungswellen und einer Montageplatte für die Last und sind aus nicht rostendem Stahl gefertigt. Für die präzise Bewegung sorgen gehärtete Wellen, welche über Kunststoff gleitend gelagert sind. Das eingesetzte Lagermaterial ist gemäss FDA zugelassen.

- Gleitlager mit FDA-Zulassung
- Gehärtete Edelstahl-Führungswellen
- Motorinnenraum komplett durchspülbar
- Abgeschrägte und abgerundete Oberflächen



Perfekt für  
Pharmaindustrie



Hygienisches  
Design



Hohe  
Chemikalienbeständigkeit



Geeignet für  
Wash-Down



Perfekt für  
Lebensmittelindustrie



# LINEARMODULE

Was-Down mit Schutzart IP69

Hygiene auf höchstem Niveau durch Edelstahl 1.4404 (AISI 316L)

# GREIFER

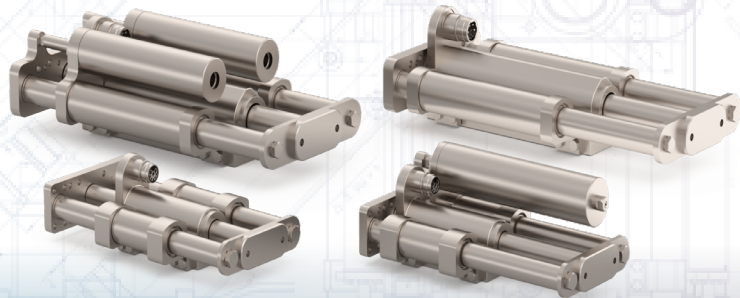
Extreme hohe Dynamik

## SM01



Die Linearmodule SM01/SM02 sind komplette Antriebslösungen bestehend aus Linearführungen mit integrierten LinMot Linearmotoren und optional angebauten vertikalen Lastausgleichselementen «MagSpring». Die Module wurden speziell für Anwendungen in der Pharma- und Lebensmittelindustrie entwickelt.

- Motorgehäuse und Befestigungsteile aus **Edelstahl**
- Führungsstangen optional aus **oberflächengehärtetem Edelstahl**
- Optimal ausgelegt für In-Place-Reinigungsprozesse wie **CIP und SIP**



Perfekt für  
Pharmaindustrie

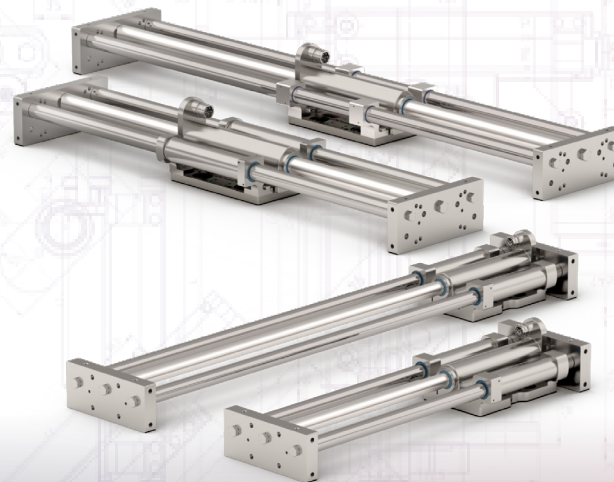


Hygienisches  
Design

## SM02



- **Hohe Chemikalienbeständigkeit**
- **Mit Plug-and-Play-Technologie** ausgestattet
- **Moving-Stator-Prinzip** für lange, dynamische Bewegungen
- **Besonders geeignet für Pharma- und Lebensmittelindustrie**



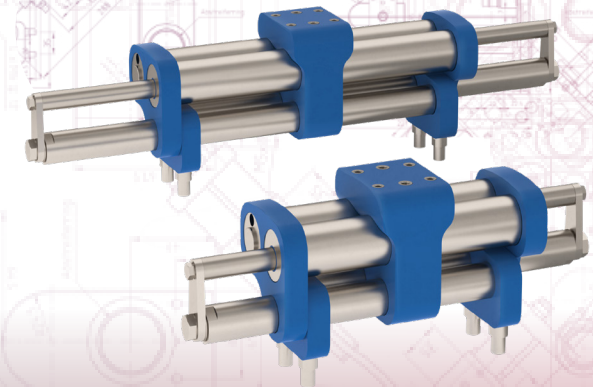
Hohe  
Chemikalienbeständigkeit

## GM01



Durch die Flexibilität des Greifers können trockene, feuchte oder weiche Produkte schonend gegriffen und transportiert werden, ohne sichtbare Spuren zu hinterlassen. Durch das hygienische Design und die hohe Schutzart IP69 kann der Greifer leicht gereinigt und in der Lebensmittel- und Pharmaindustrie eingesetzt werden.

- **Leichte Werkstoffe (FDA)**
- **Wash-Down-Safe Edelstahl EN 1.4404/POM**
- **100% Prozessüberwachung und Rückverfolgbarkeit**
- **Hohe Freiheitsgrade bei Position und Klemmkraft**



Geeignet für  
Wash-Down



Perfekt für  
Lebensmittelindustrie

# ALLES FÜR LINEARE BEWEGUNG AUS EINER HAND

Wollen Sie mehr über die LinMot Produkte erfahren?  
Entdecken Sie alle Vorteile von unseren Edelstahl  
Produkten auf unserer Webseite und setzen Sie die  
Zukunft Ihrer Maschinen in Bewegung.



## Hauptsitz Europa/Asien

**NTI AG-LinMot & MagSpring**  
Bodenaeckerstrasse 2  
CH-8957 Spreitenbach  
Switzerland

+41 56 419 91 91

[office@linmot.com](mailto:office@linmot.com)  
[www.linmot.com](http://www.linmot.com)

## Hauptsitz Nord-/Südamerika

**LinMot USA Inc.**  
N1922 State Road 120, Unit 1  
Lake Geneva, WI 53147  
USA

+1 262 743 25 55

[usasales@linmot.com](mailto:usasales@linmot.com)  
[www.linmot-usa.com](http://www.linmot-usa.com)