

Installation Guide Centering
Sleeves

ENG

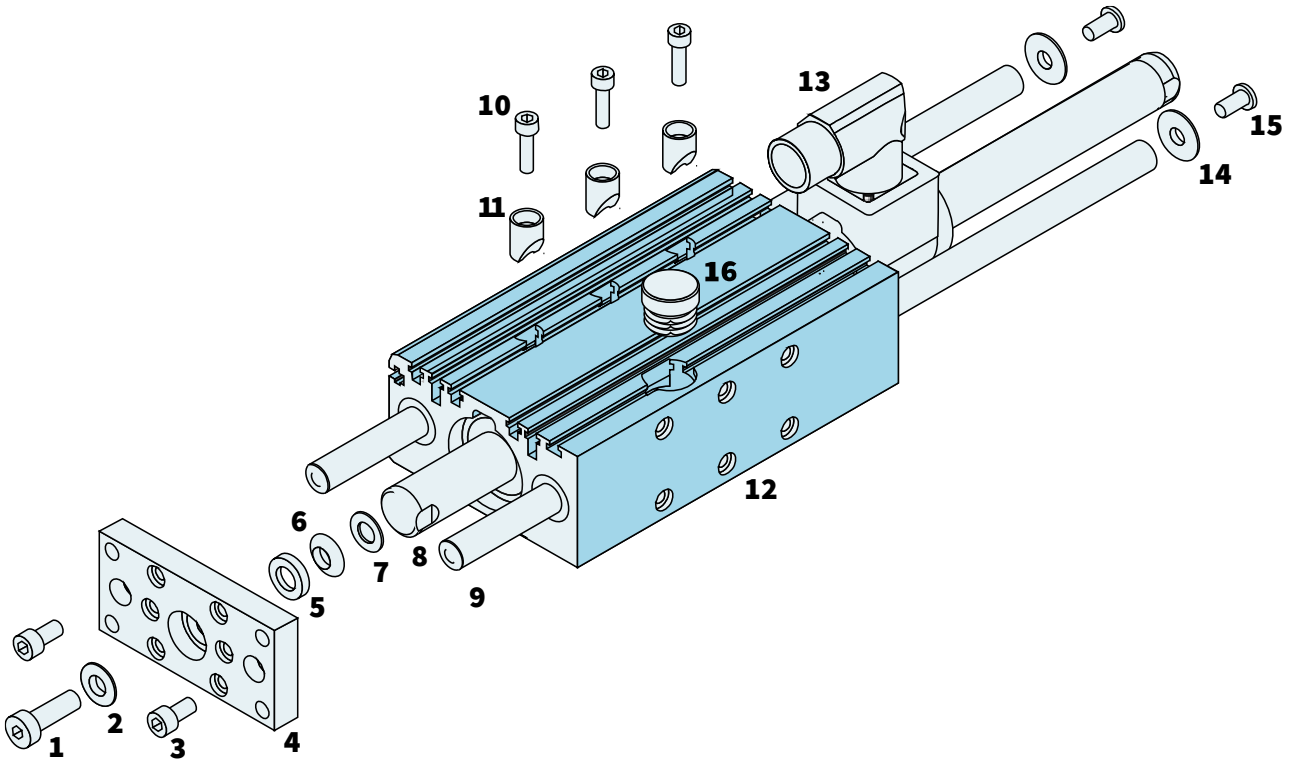
Montageanleitung
Zentrierhülsen

DE

HC01

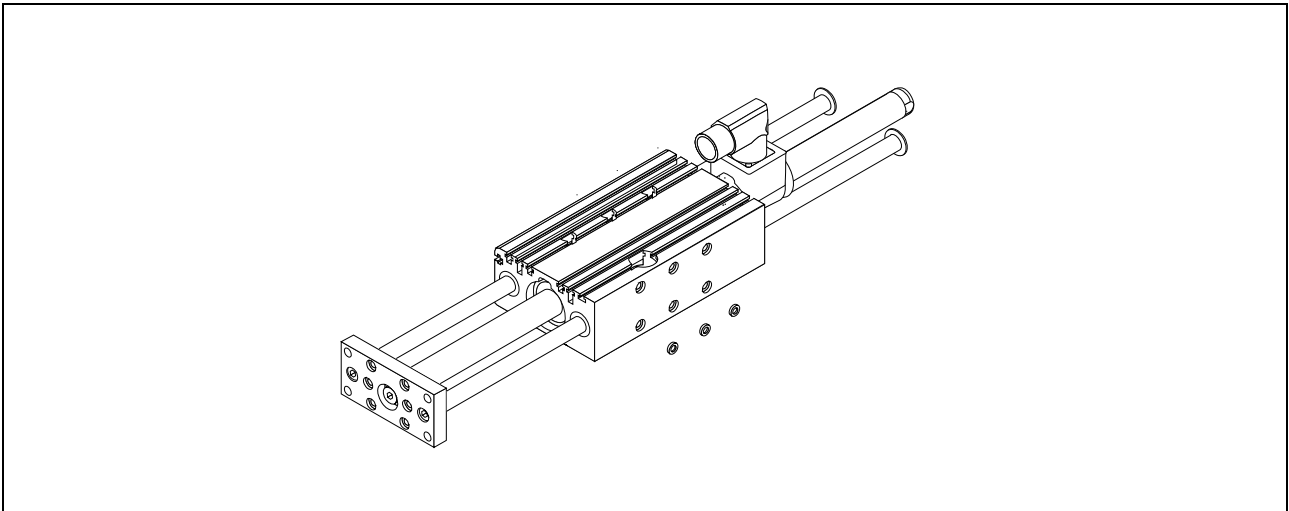
1 Product Overview

1.1 Parts List

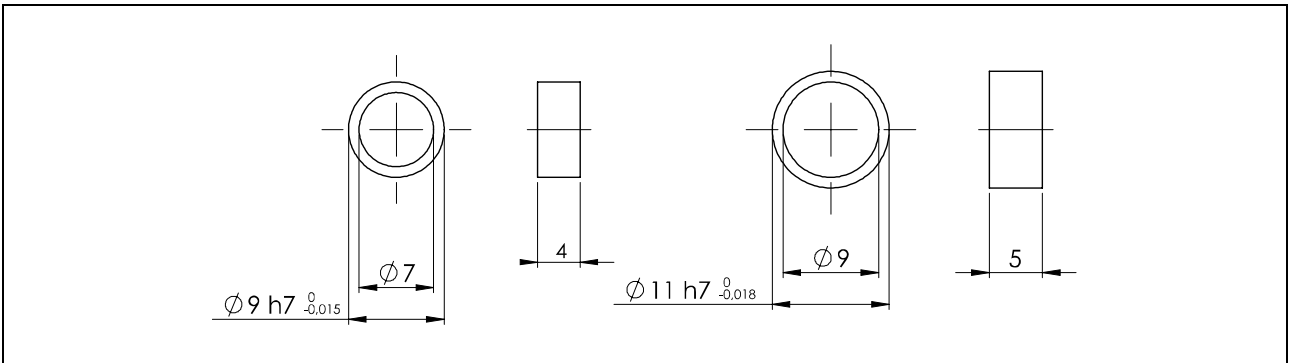


No.	Component
1	Slider screw
2	Spherical washer
3	Shaft screw
4	Front plate
5	Conical seat
6	Spherical washer
7	Dished washer
8	Slider
9	Hardened steel shafts for ball bearings Stainless steel shafts for plain bushings GF
10	Clamping screw
11	Clamping cylinder
12	Guide block with ball bearings Guide block with plain bushing GF
13	Stator
14	Washer
15	Shaft screw
16	Brake hole cap

1.2 Centering sleeve



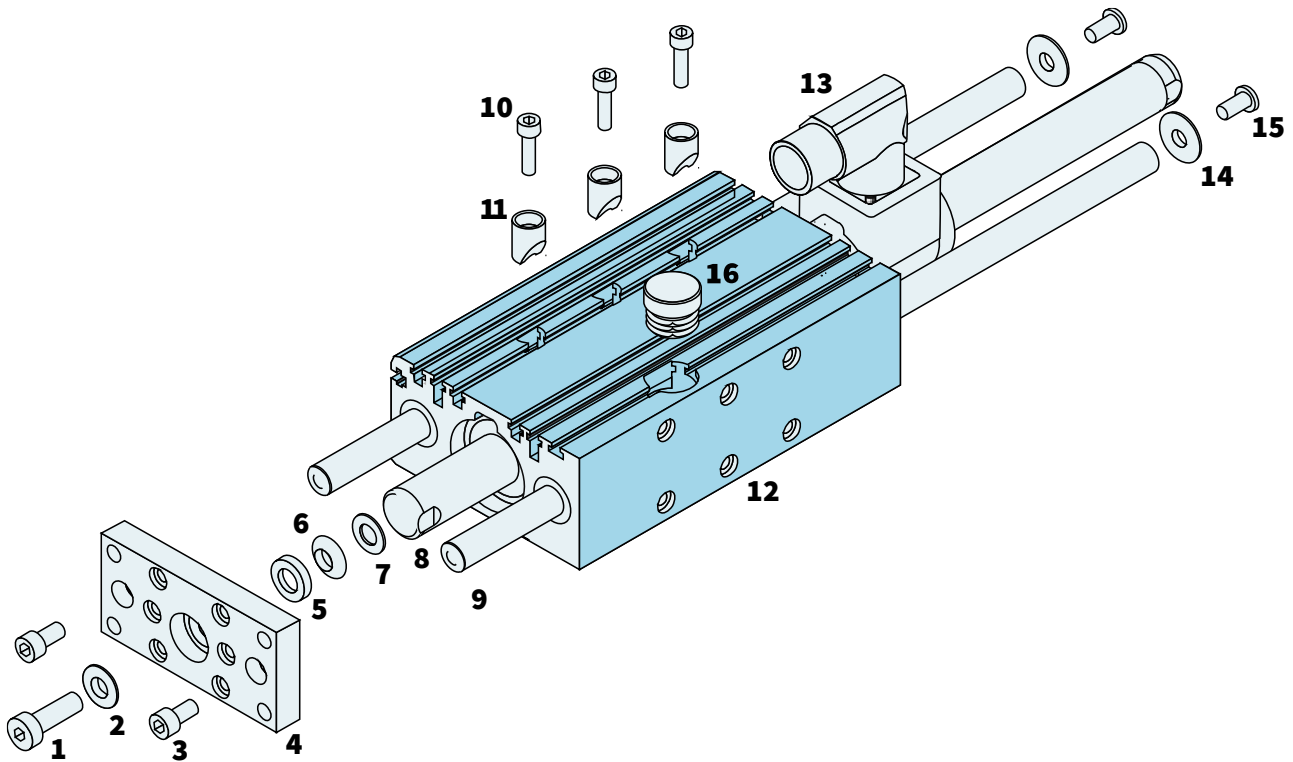
The centering sleeves simplify the mounting of the linear guide to another module. The mounting options of the linear guide are provided by several threaded holes at the bottom and side of the guide block.



Item	Description	Item-No.
HC01-09/04	Centering sleeve D9x4mm for H01-23 and H01-37	0150-3251
HC01-11/05	Centering sleeve D11x5mm for H01-48	0150-3252

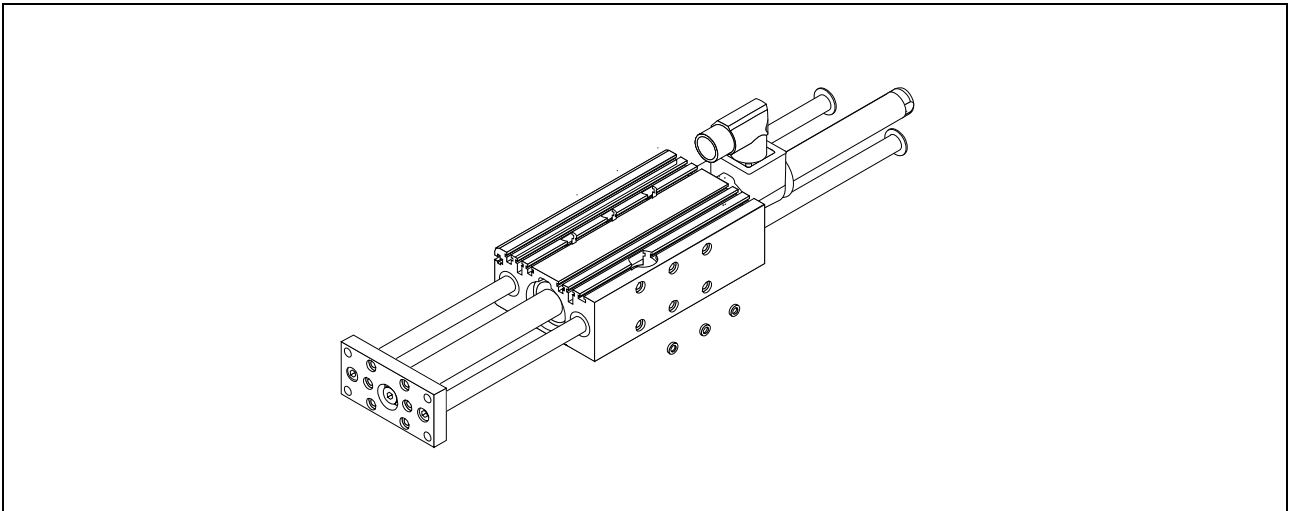
1 Produktübersicht

1.1 Stückliste

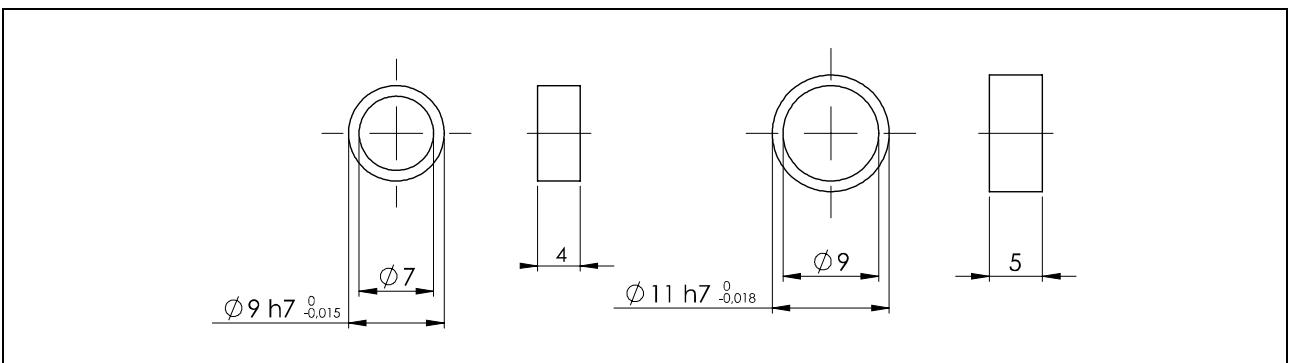


Nr.	Komponente
1	Läuferschraube
2	Kugelscheibe v
3	Wellenschrauben
4	Stirnplatte
5	Kegelpfanne h
6	Kugelscheibe h
7	Spannscheibe
8	Läufer
9	Führungswellen für Kugelbüchsen
	Führungswellen für Gleitlager GF
10	Klemmschraube
11	Klemmzylinder
12	Führungsblock (Kugelbüchsen)
	Führungsblock (Gleitlager GF)
13	Stator
14	Unterlagscheibe
15	Wellenschraube
16	Bremslochdeckel

1.2 Zentrierhülsen



Mit den angebotenen Zentrierhülsen wird die Befestigung der Linearführung an ein anderes Modul vereinfacht. Die Befestigungsmöglichkeiten der Linearführung bestehen durch mehrere Gewindebohrungen unten und seitlich am Führungsblock.



Artikel	Beschreibung	Art-Nr.
HC01-09/04	Zentrierhülse D9x4mm für H01-23 und H01-37	0150-3251
HC01-11/05	Zentrierhülse D11x5mm für H01-48	0150-3252

ALL LINEAR MOTION FROM A SINGLE SOURCE

LinMot Europe

NTI AG - LinMot & MagSpring

Bodenaeckerstrasse 2
CH-8957 Spreitenbach

Sales / Administration: +41-(0)56-419 91 91
office@linmot.com

Tech. Support: +41-(0)56-544 71 00
support@linmot.com

Tech. Support (Skype): skype:support.linmot

Fax: +41-(0)56-419 91 92
Web: <http://www.linmot.com/>

LinMot USA

LinMot USA, Inc.

N1922 State Road 120, Unit 1
Lake Geneva, WI 53147

Sales / Administration : 262-743-2555

Tech. Support: usasupport@linmot.com

E-Mail: usasales@linmot.com
Web: <http://www.linmot-usa.com/>

Visit <http://www.linmot.com/> to find a distributor next to you.