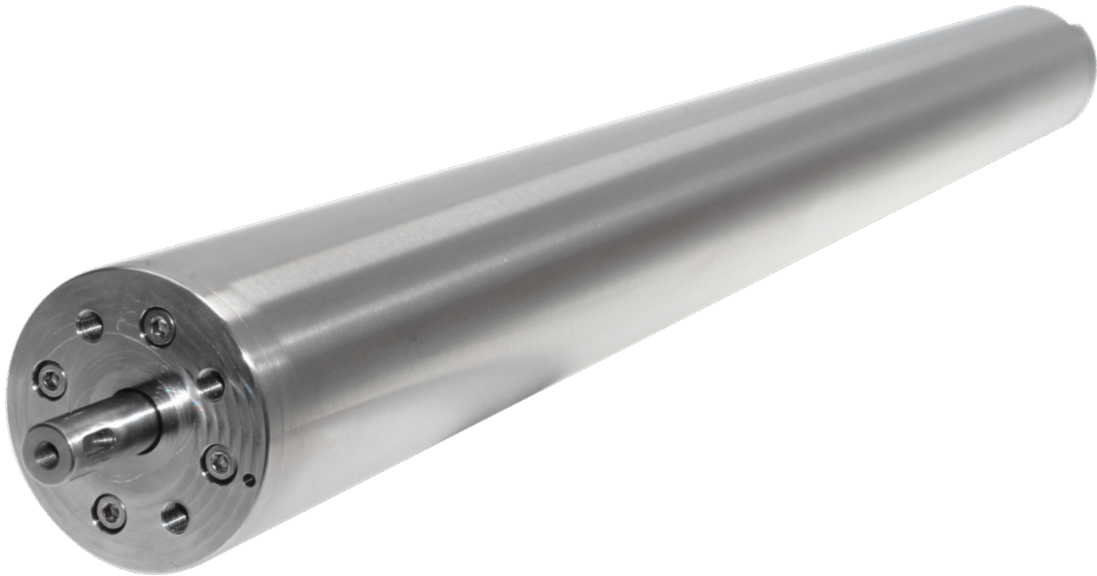


HUBDREH-MOTOREN

PR01-52X60-R/37X120F-HP-R-110_SSCH



- ✓ Speziell für Pharmazieanwendungen und den Lebensmittelbereich
- ✓ Geeignet für «wash-down» mit Schutzklasse IP69 S
- ✓ Hohe Chemikalienbeständigkeit
- ✓ Motorgehäuse und Hubdreh-Welle aus Edelstahl
- ✓ Integrierte MagSpring® für Lastkompensation
- ✓ Hohlwelle für Vakuum und Pressluftdurchführung
- ✓ Führungssystem mit Linearkugellagern und lebensmittelverträglichem Schmierstoff (NSF H1)
- ✓ Mit "Plug and Play" Technologie ausgestattet
- ✓ Unabhängige lineare und rotative Bewegungen

Produktbeschreibung

Die PR01-52x60-R/37x120F-HP-R-110(-L)_MSxx_SSCH Hubdreh-Motoren sind eine Weiterentwicklung der altbewährten PR01-52 Produktfamilie, welche sich in langjähriger Felderfahrung mit breitem Einsatzfeld problemlos bewährt haben. Die unabhängige Ansteuerung von Dreh- und Linearbewegung ermöglicht dem Maschinenbauer eine einfache, kompakte Realisierung von Pick'n'Place-, Verschluss- und Verschraubenanwendungen in anspruchsvoller Umgebung. Die neueste Entwicklung wurde speziell für Anwendungen in der Pharmazie oder dem Lebensmittelbereich entwickelt, welche eine Lösung aus Chromstahl mit hohem Schutzgrad erforderlich machen. Beim hygienischen Design lag das Augenmerk auf dem Verzicht von unnötigen Kanten und Ecken um die Ablagerungen von Schmutz und Bakterien zu vermeiden. Dem Anwender wird dadurch gleichzeitig eine einfache Reinigung gewährleistet.

Dank der kompletten Kapselung sind die Motoren zudem vor dem Eindringen von Staub und Wasser (Hochdruck-/Dampfstrahlreinigung) sicher. Durch diese

Dichtigkeit erfüllen sie somit die Schutzart IP66 S gemäss DIN EN 60529. Das hochwertige Führungssystem ist dem Zielmarkt entsprechend mit lebensmittelverträglichem Schmierstoff /NSF H1) ausgestattet.

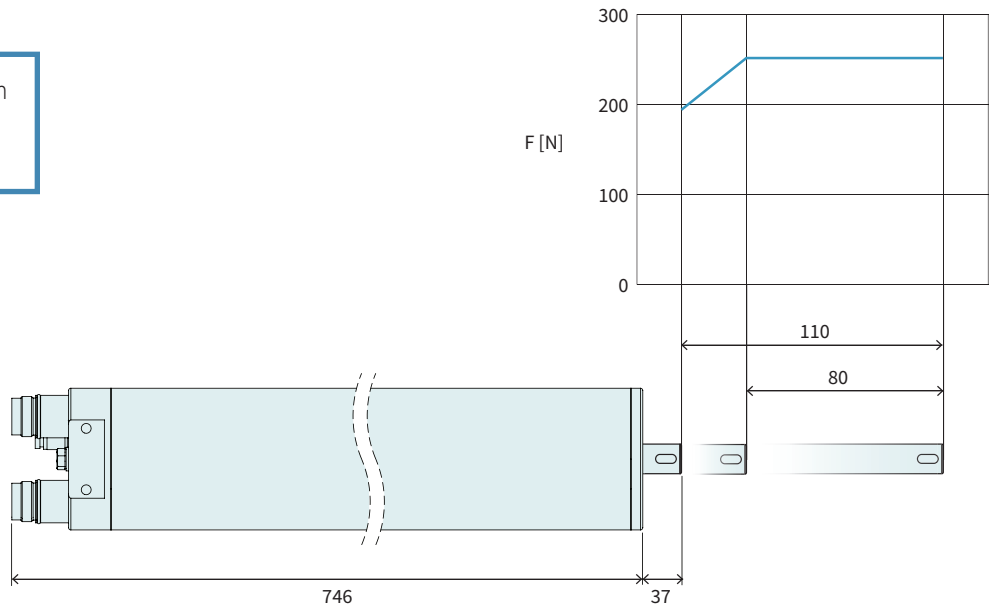
Optional können die Module zwecks Lastkompensation mit einem Ausgleichselement (MagSpring) geordert werden. Auch die bewährte Option «Hohlwelle» steht bei dieser Produktfamilie weiterhin zur Verfügung und ermöglicht durch die integrierte, komplett durch das gesamte Modul verlegte Leitung eine schlanke und elegante Umsetzung von Vakuum und Druckluftanwendungen.

Denkbar einfach gestaltet sich auch die Inbetriebnahme der Antriebe, da diese mit der «Plug and Play» Technologie ausgestattet sind. Die erforderlichen Typenparameter müssen nicht manuell ausgewählt werden, sondern werden automatisch vom Servo Drive eingelesen.



PR01-52x60-R/37x120F-HP-R-110(-L)_MSxx_SSCH

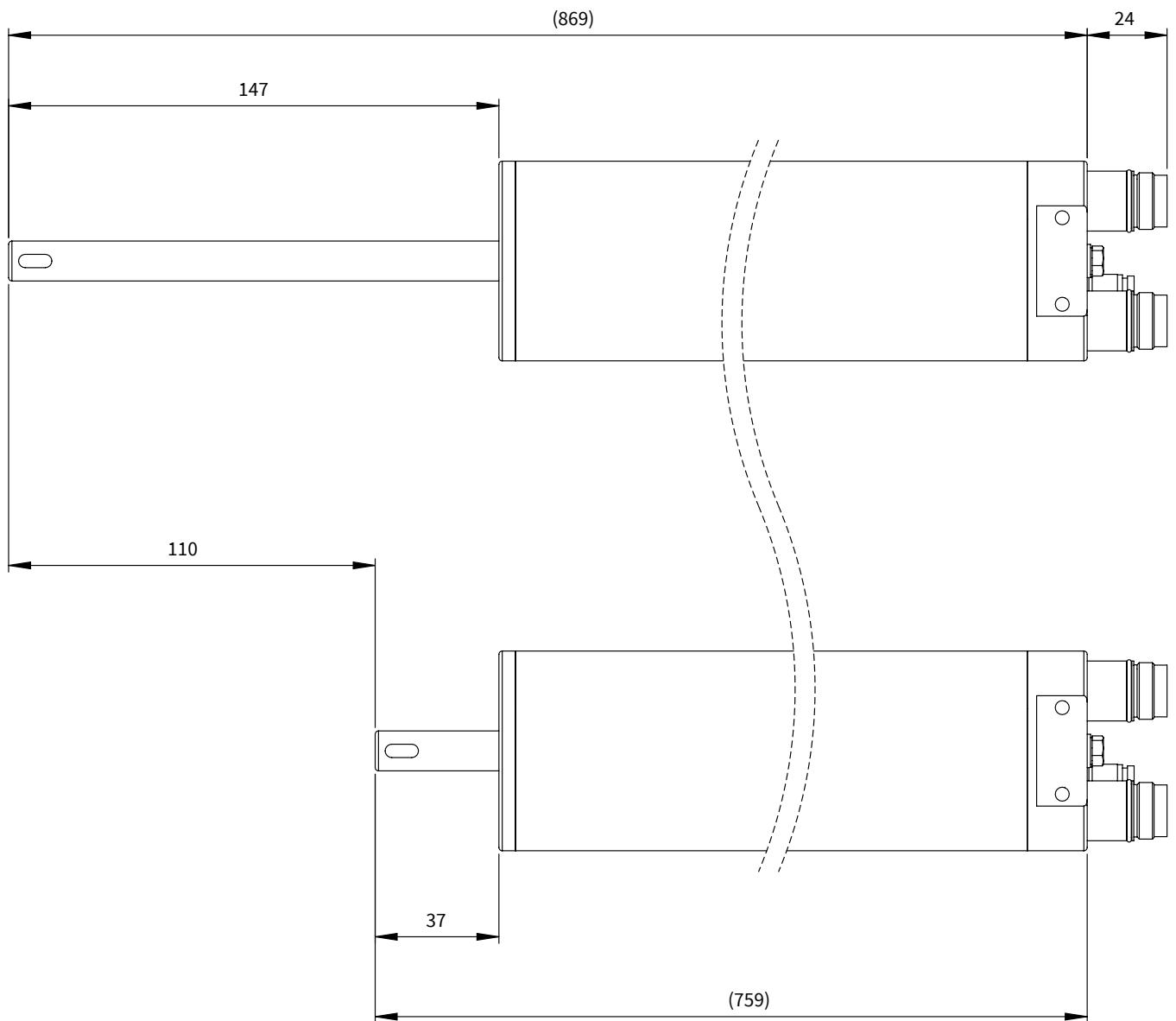
Max. Hub:	110 mm
Max. Kraft:	255 N
Max. Drehmoment:	2.2 Nm



Abmessungen mm

Motordaten				
		PR01-52x60-R/37x120F-HP-R-110(-L)_MSxx_SSCH		
Linearmotor				
Erweiterter Hub ES	mm (in)		110 (4.33)	
Standard Hub SS	mm (in)		80 (3.14)	
Maximalkraft	N (lbf)	255 (-L 229)	(57.3 (-L 54.5))	(-L: reduzierte Kraftwerte bei Version Hohlwelle)
Nennkraft	N (lbf)	51 (-L 45)	(11.5 (-L 10.1))	
Kraftkonstante	N/A_{pk} (lbf/ A_{pk})		17 (3.8)	
Maximalstrom @ 72VDC	A_{pk}		15	
Max. Geschwindigkeit @ 72VDC	m/s (in/s)		3.9 (154)	
Wiederholgenauigkeit	mm (in)		±0.05 (±0.0020)	
Linearität	%		±0.10	
Drehmotor				
Max. Drehmoment	Nm (lbfin)		2.2 (19.5)	
Nennmoment im Stillstand	Nm (lbfin)		0.47 (4.2)	
Maximaldrehzahl	rpm		1500	
Drehmomentkonstante 1	Nm/A_{pk} (lbfin/ A_{pk})		0.16 (1.42)	
Drehmomentkonstante 2	Nm/A_{rms} (lbfin/ A_{rms})		0.23 (2.04)	
Maximalstrom @ 72VDC	A_{pk} / A_{rms}		13.5 / 9.55	
Wiederholgenauigkeit	°		±0.1	
Mechanische Daten				
Länge	mm (in)		783 (30.83)	
Durchmesser	mm (in)		60 (2.36)	
Gewicht total	g (lb)		6370 (14.04)	
Bewegte Masse (linear) mit Option MagSpring Läufer MS14	g (lb)		890 (1.96)	
Bewegte Masse (linear) mit Option MagSpring Läufer MS04	g (lb)		940 (2.07)	
Trägheitsmoment (rotativ)	kgcm ² (lbft ²)		0.26 (0.00062)	
Achsdurchmesser	mm (in)		12h9 (0.47)	
Durchgangsbohrung			Option-L	Lochdurchmesser 2.5 mm Anschluss (vorne) M5, Anschluss (hinten) 1/8" x 5
Schutzklasse				IP69 S

MAX. HUB



BESTELLINFORMATIONEN

Artikel	Beschreibung	Artikelnummer
PR01-52x60-R/37x120F-HP-R-110-L_MS14_SSCH	Hubdreh-Motor, SSCH, Hohlwelle, MagSpring 25N	0150-4343
PR01-52x60-R/37x120F-HP-R-110-L_MS04_SSCH	Hubdreh-Motor, SSCH, Hohlwelle, MagSpring 60N	0150-4465
PR01-52x60-R/37x120F-HP-R-110_MS14_SSCH	Hubdreh-Motor, SSCH, MagSpring 25N	0150-4498
PR01-52x60-R/37x120F-HP-R-110_MS04_SSCH	Hubdreh-Motor, SSCH, MagSpring 60N	0150-4499

Blank page with horizontal dotted lines for writing.

Blank page with horizontal dotted lines for writing.

ALLES FÜR LINEARE BEWEGUNG AUS EINER HAND

LinMot Europe

NTI AG - LinMot & MagSpring

Bodenaeckerstrasse 2
CH-8957 Spreitenbach
Switzerland

☎ +41 (0)56 419 91 91

☎ +41 (0)56 419 91 92

✉ office@linmot.com

🏠 www.linmot.com

LinMot USA

LinMot USA, Inc.

N1922 State Road 120, Unit 1
Lake Geneva, WI 53147
United States

☎ 262-743-2555

✉ usasales@linmot.com

🏠 www.linmot-usa.com