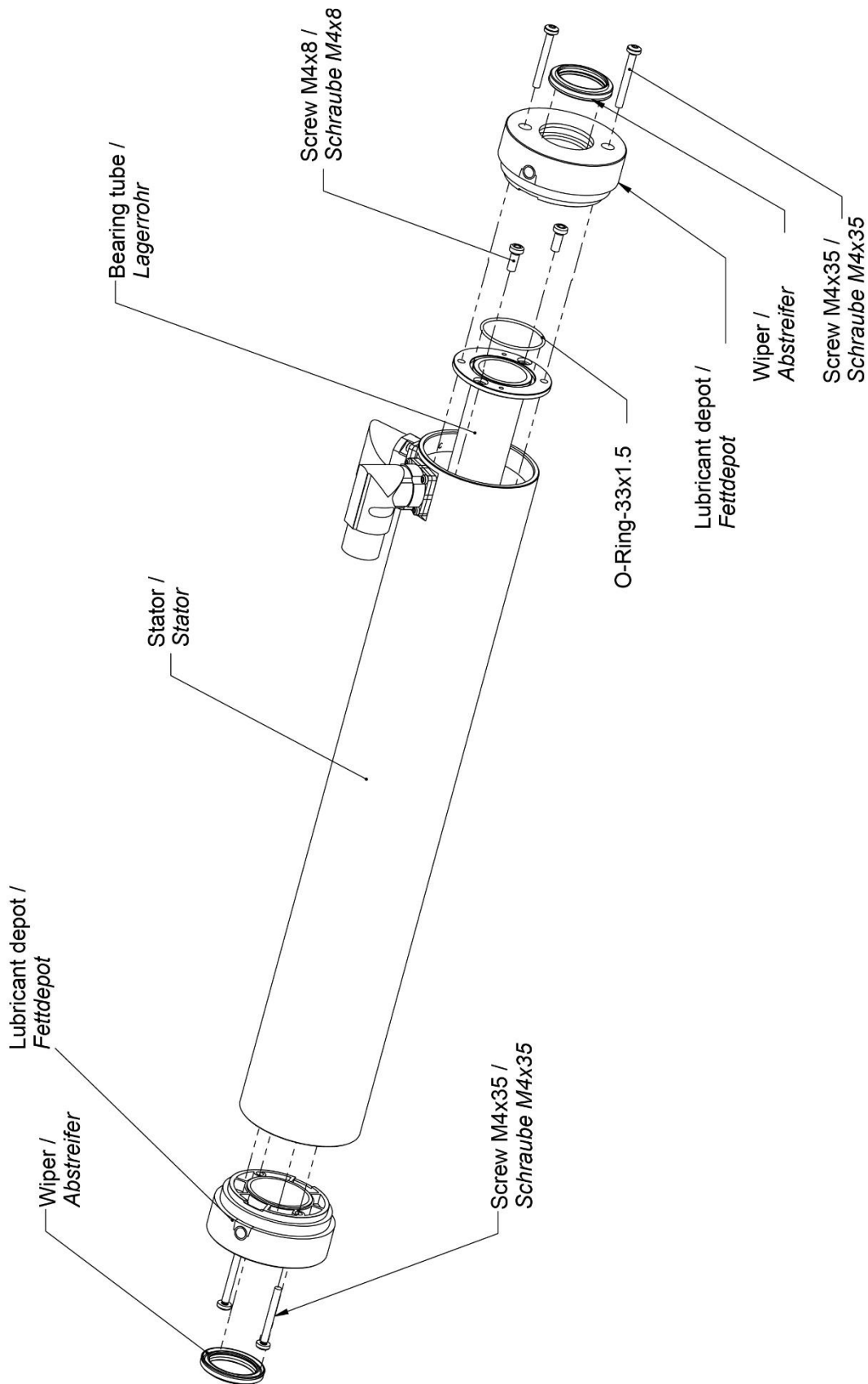
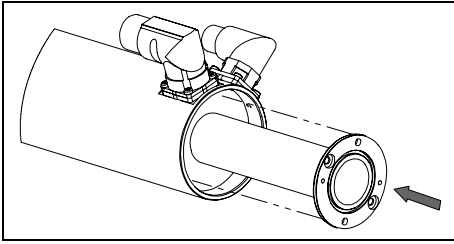


## 6.4 Bearing kit with lubricant depot

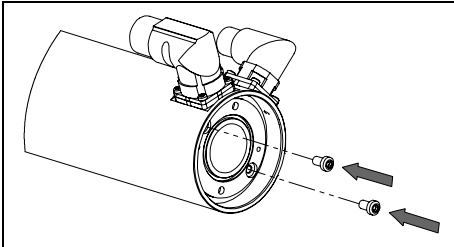
### 6.4.1 Overview



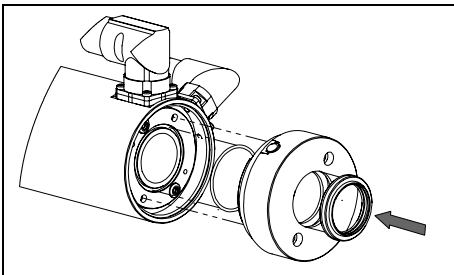
**6.4.2 Mounting**



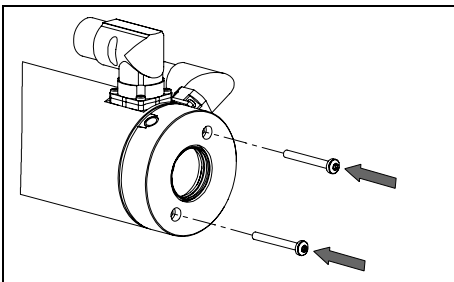
- 1. Insert bearing tube.**  
Bearing tube is already lubricated with initial lubricant.



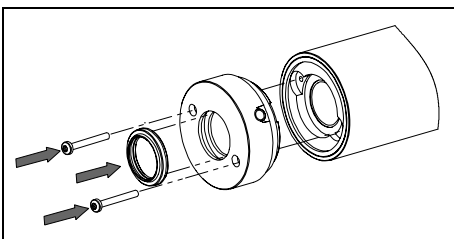
- 2. Tighten the fastening screws with 2.4 Nm.**  
Screws are already coated with threadlocker (Tuflok).



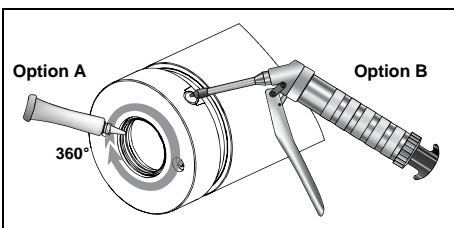
- 3. Assemble lubricant depot (back).**  
The lubricant depot, the seal and the wiper are assembled and positioned on the stator.



- 4. Tighten the fastening screws with 2.4 Nm.**  
Screws are already coated with threadlocker (Tuflok).



- 5. Insert lubricant depot (front).**  
Assemble the lubricant depot with the wiper and tighten it with fastening screws (2.4 Nm torque). Screws are already coated with threadlocker (Tuflok).

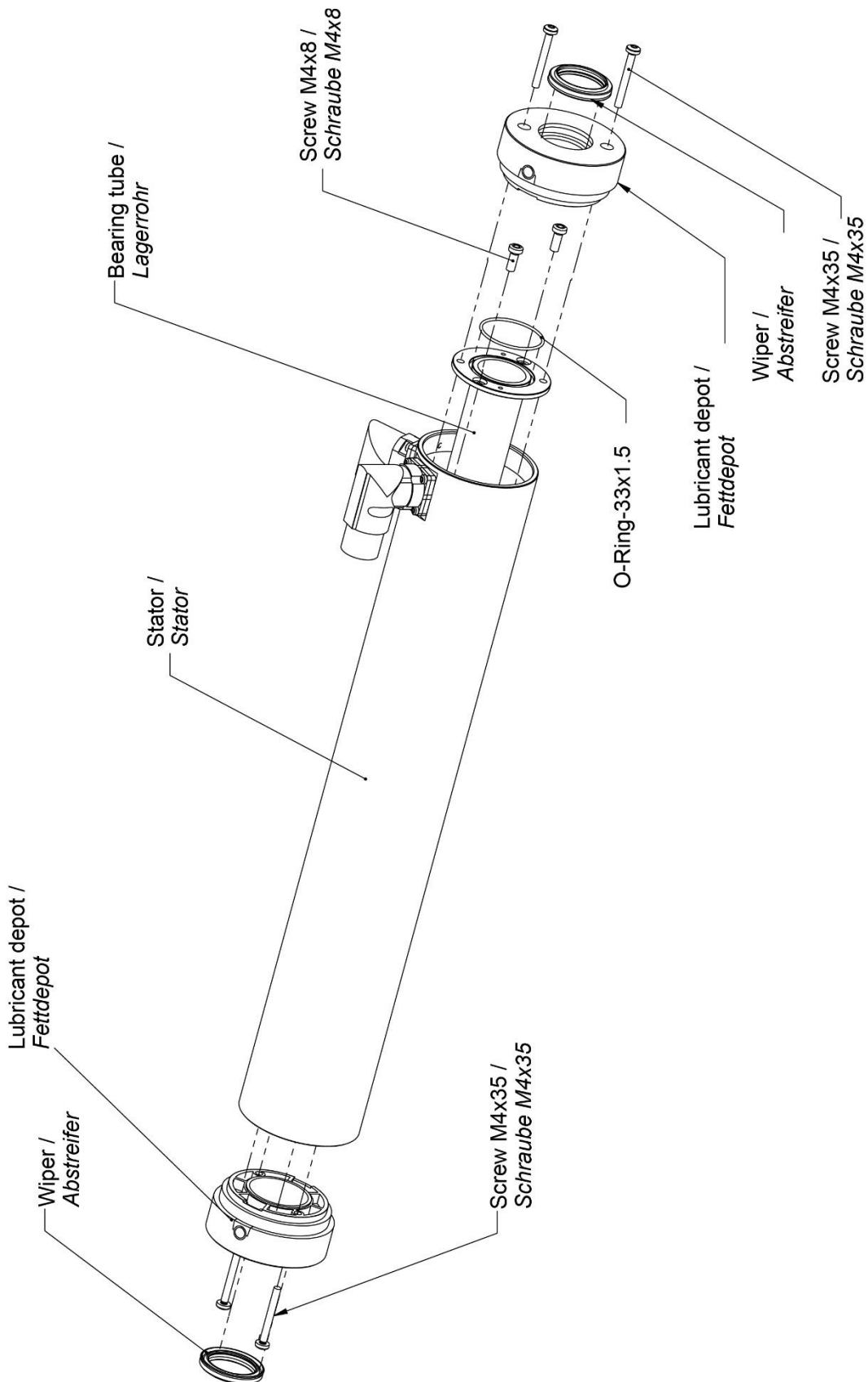


- 6. Lubrication**  
Application of the lubricant on the surface behind the used wiper (Option A) or via the grease nipple with a hand press (Option B).

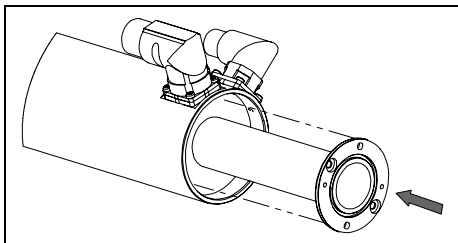
Item	Description	Item-No.
PA10-70/28	Lubricant depot for PS10-70 with wiper + lubricant (6 ml) <b>Important!</b> Bearing kit must be ordered separately.	0150-3543

## 6.4 Lagersatz mit Fettdepot

### 6.4.1 Übersicht

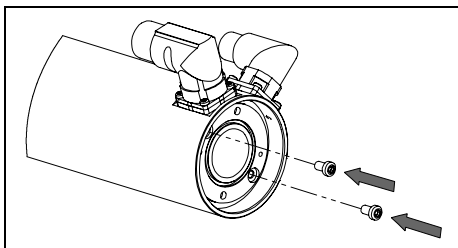


## 6.4.2 Montage



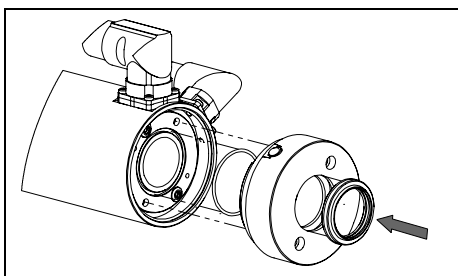
## 1. Lagerrohr einschieben.

Das Lagerrohr ist bei der Anlieferung initial geschmiert.



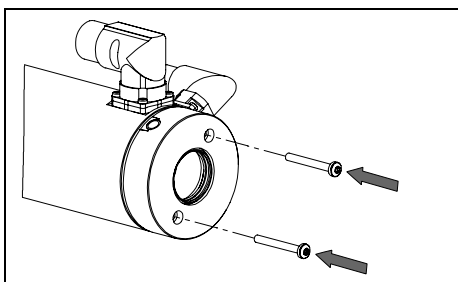
## 2. Befestigungsschrauben mit 2.4 Nm anziehen.

Die Befestigungsschrauben sind bereits mit Schraubensicherung (Tuflok) bestrichen.



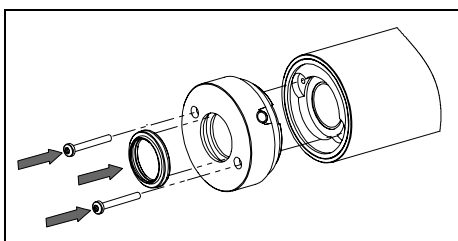
## 3. Fettdepot (hinten) einsetzen.

Das Fettdepot, die Dichtung und der Abstreifer werden zusammgebaut und auf den Stator positioniert.



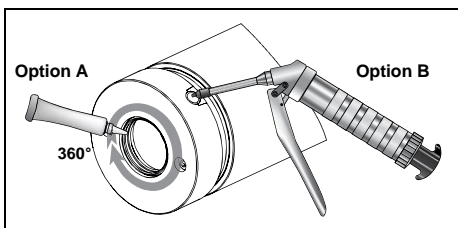
## 4. Befestigungsschrauben mit 2.4 Nm anziehen.

Die Befestigungsschrauben sind bereits mit Schraubensicherung (Tuflok) bestrichen.



## 5. Fettdepot (vorne) einsetzen.

Das Fettdepot und der Abstreifer werden zusammengesetzt und mit einem Anzugsmoment von 2.4 Nm verschraubt. Die Befestigungsschrauben sind bereits mit Schraubensicherung (Tuflok) bestrichen.



## 6. Einfetten

Applizieren des Fetts auf der Fläche hinter dem eingesetzten Abstreifer (Option A) oder über den Schmiernippel mittels Handpresse (Option B).

Artikel	Beschreibung	Art-Nr.
PA10-70/28	Fettdepot für PS10-70 mit Abstreiferdichtung + Schmierstoff (6 ml) <b>Wichtig!</b> Lagersatz muss separat bestellt werden.	0150-3543