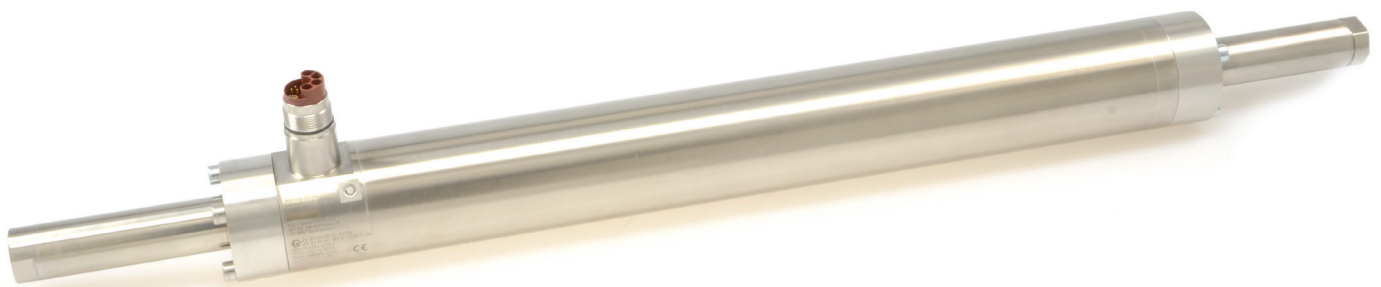


LINEARMOTOREN P01-48X360F-HP-EX



- ✓ Für den Einsatz in explosionsfähiger Atmosphäre bestehend aus Gasen, Dämpfen, Nebel oder Staub
- ✓ Geschweisste Verbindungen
- ✓ Komplett gekapselt
- ✓ Optional mit integrierter Wasserkühlung

LINEARMOTOREN P01-48x360F-HP-EX

Technische Daten **711**

Motorspezifikationen

P01-48x360F/80x80-HP-EX-E **714**

P01-48x360F/170x170-HP-EX-E **715**

P01-48x360F/260x260-HP-EX-E **716**

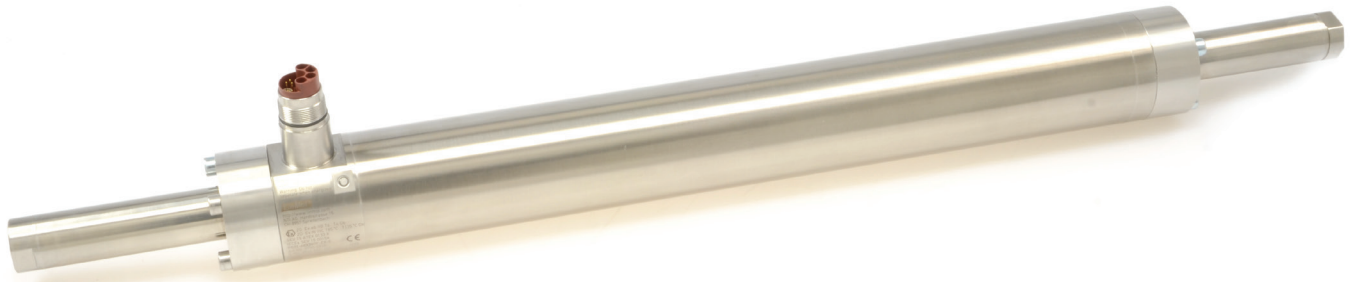
P01-48x360F/380x380-HP-EX-E **717**

P01-48x360F/470x470-HP-EX-E **718**

P01-48x360F/680x680-HP-EX-E **719**

P01-48x360F/860x860-HP-EX-E **720**

Zubehör **721**



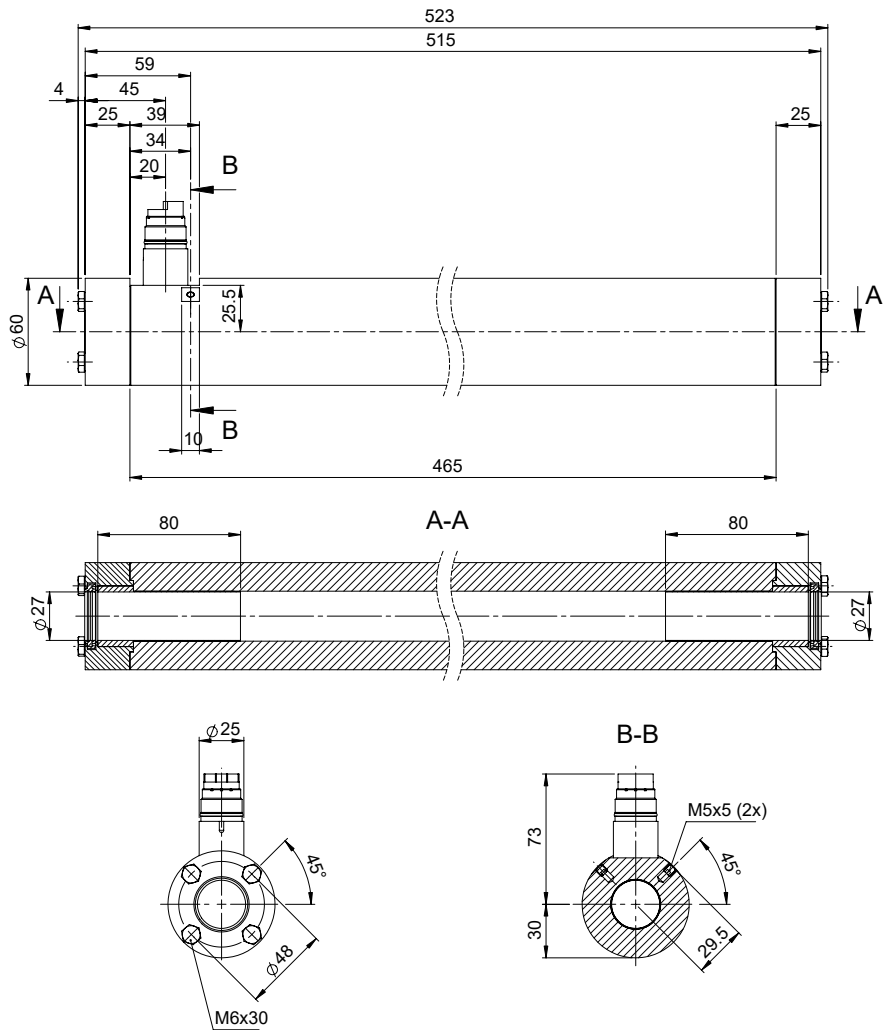
MOTORFAMILIE P01-48X360F-HP-EX

Technische Daten Motorfamilie				
Hub				
Maximaler Hub	mm	(in)	860	(33.9)
Kraft				
Maximalkraft @ 48VDC	N	(lbf)	721	(162)
Maximalkraft @ 72VDC	N	(lbf)	721	(162)
Max. Dauerkraft [Passivkühlung / Lüfter / Fluid]	N	(lbf)	139 / - / 389	(31.3 / - / 87.4)
Max. Randkraft relativ	%		100	
Kraftkonstante	N/A _{pk}	(lbf/A _{pk})	27.7	(6.24)
Geschwindigkeit				
Max. Geschw. @ 48VDC	m/s	(in/s)	1.6	(62.9)
Max. Geschw. @ 72VDC	m/s	(in/s)	2.3	(90.6)
Positionssensorik				
Positionsauflösung	mm	(in)	0.007	(0.0003)
Wiederholgenauigkeit	mm	(in)	±0.05	(±0.002)
Positionsauflösung mit ES	mm	(in)	0.001	(0.00004)
Wiederholgen. mit ES	mm	(in)	±0.01	(±0.0004)
Linearität mit ES	mm	(in)	±0.01	(±0.0004)
Elektrische Daten				
Maximalstrom @ 48VDC	A _{pk}		26	
Maximalstrom @ 72VDC	A _{pk}		26	
Max. Dauerstrom [Passivkühlung / Lüfter / Fluid]	A _{pk}		5 / - / 14	
Anschlusswiderstand 25 °C / 120 °C	Ohm		1.4 / 1.9	
Anschlussinduktivität	mH		1.6	
Magnetische Periode	mm	(in)	60	(2.35)
Thermische Daten				
Max. Wicklungstemperatur (Sensor)	°C		100	
Therm. Widerstand [Passivkühlung / Lüfter / Fluid]	°K/W		1.3 / - / 0.17	
Therm. Zeitkonstante [Passivkühlung / Lüfter / Fluid]	s		1900 / - / 240	
Mechanische Daten				
Statordurchmesser	mm	(in)	60	(2.4)
Statorlänge	mm	(in)	515	(20)
Statormasse	g	(lb)	5560	(12.23)
Läuferdurchmesser	mm	(in)	27	(1.1)
Läuferlänge	mm	(in)	500 - 1400	(20 - 55)
Läufermasse	g	(lb)	2010 - 5910	(4.42 - 13)
IP Schutzart				IP67

CE 1258 Ex 2G Ex eb IIC T6... T4 Gb

CE 1258 Ex 2D Ex tb IIIC T85°C... T135°C Db

STATOR

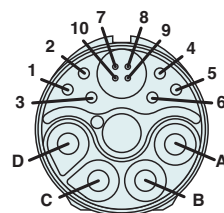


Artikel	Beschreibung	Artikelnummer
PS01-48x360F-HP-EX-E	Stator HP, EX, IP67	0150-4367
PS01-48x360F-HP-EX-E-FC	Stator HP, EX, IP67, Fluid-Kühlung	0150-4368

STECKER

Motor Steckerbelegung	PS01-48x360F-HP-EX-E PS01-48x360F-HP-EX-E-FC	Aderfarbe Motorkabel
	E6k-Stecker	
Ph 1+	A	rot
Ph 1-	B	pink
Ph 2+	C	blau
Ph 2-	D	grau
PE	Protective Earth	grün-gelb
+5VDC	1	weiss
GND	2	innerer Schirm
Sinus	3	gelb
Cosinus	4	grün
Temp.	5	schwarz
n. c.	6	-
Pt1000 1+	7	orange
Pt1000 1-	8	braun
Pt1000 2+	9	lila
Pt1000 2-	10	beige

E6k-Stecker

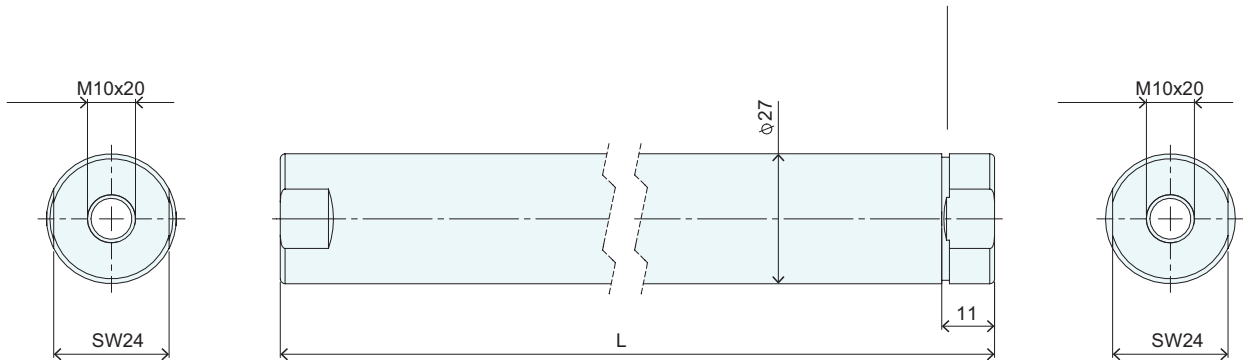


Ansicht: Motorstecker, steckseitig

LÄUFER

Läufer Untermassig

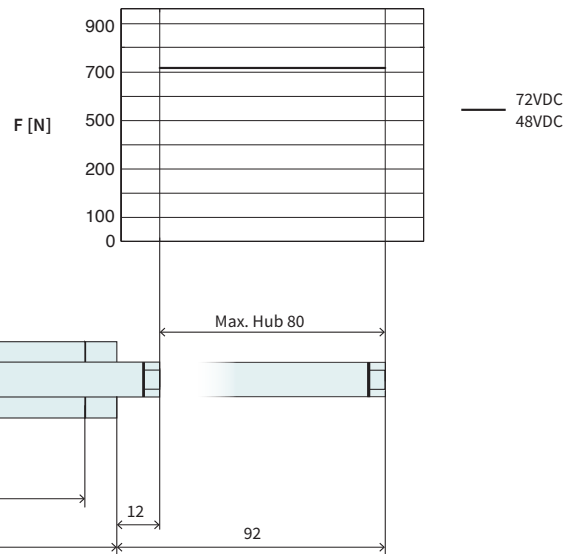
Nutenanzahl bestimmt den Läufer typ (siehe Kap.2 / Läufer) und kennzeichnet das vordere Läuferende.



Läufer Untermassig			
Artikel	Beschreibung	Max. Hub [mm]	Artikelnummer
PL01-27x620/540	Läufer 'untermassig'	80	0150-1470
PL01-27x710/630	Läufer 'untermassig'	170	0150-1471
PL01-27x800/720	Läufer 'untermassig'	260	0150-1472
PL01-27x920/840	Läufer 'untermassig'	380	0150-1447
PL01-27x1010/930	Läufer 'untermassig'	470	0150-1473
PL01-27x1220/1140	Läufer 'untermassig'	680	0150-1587
PL01-27x1400/1320	Läufer 'untermassig'	860	0150-1588

P01-48x360F/80x80-HP-EX-E

Max. Hub: 80 mm
Spitzenkraft: 721 N



Abmessungen mm

Technische Daten P01-48x360F/80x80-HP-EX-E

Hub			
Maximaler Hub	mm (in)	80	(3.14)
Kraft			
Maximalkraft @ 48VDC	N (lbf)	721	(162)
Maximalkraft @ 72VDC	N (lbf)	721	(162)
Max. Dauerkraft [Passivkühlung / Lüfter / Fluid]	N (lbf)	139 / - / 389	(31.3 / - / 87.4)
Max. Randkraft relativ	%	100	
Kraftkonstante	N/A _{pk} (lbf/A _{pk})	27.7	(6.24)
Geschwindigkeit			
Max. Geschw. @ 48VDC	m/s (in/s)	1.6	(62.9)
Max. Geschw. @ 72VDC	m/s (in/s)	2.3	(90.6)
Positionssensorik			
Wiederholgenauigkeit	mm (in)	±0.05	(±0.002)
Linearität	%	± 1.05	
Elektrische Daten			
Maximalstrom @ 48VDC	A _{pk}	26	
Maximalstrom @ 72VDC	A _{pk}	26	
Max. Dauerstrom [Passivkühlung / Lüfter / Fluid]	A _{pk}	5 / - / 14	
Thermische Daten			
Max. Wicklungstemperatur (Sensor)	°C	100	
Therm. Widerstand [Passivkühlung / Lüfter / Fluid]	°K/W	1.3 / - / 0.17	
Therm. Zeitkonstante [Passivkühlung / Lüfter / Fluid]	s	1900 / - / 240	
Mechanische Daten			
Läuferlänge	mm (in)	620	(24)
Läufermasse	g (lb)	2530	(5.57)

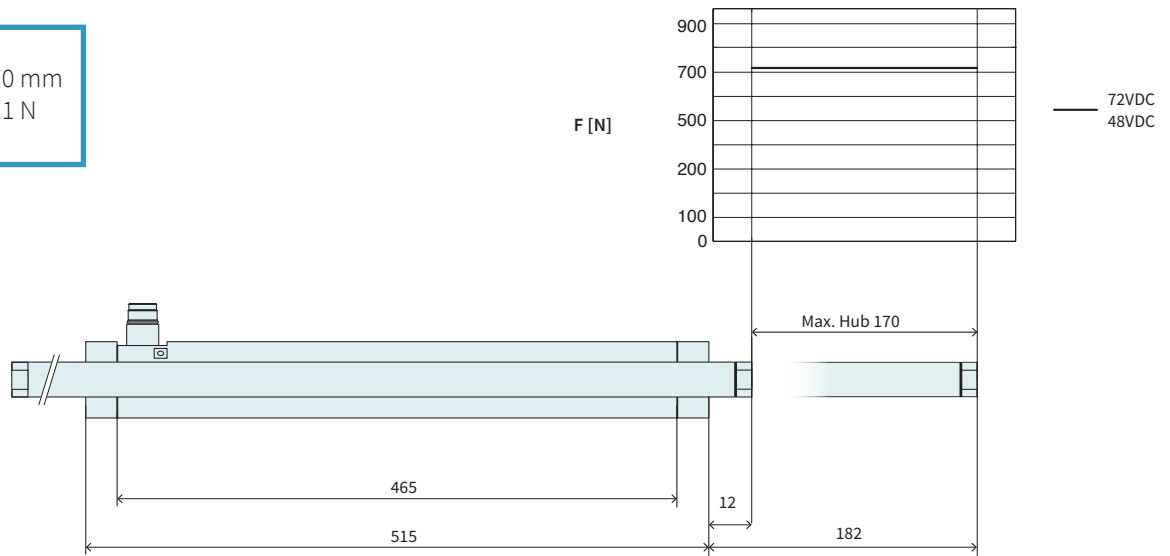


Artikel	Beschreibung	Artikelnummer
PS01-48x360F-HP-EX-E	Stator HP EX, IP67	0150-4367
PS01-48x360F-HP-EX-E-FC	Stator HP EX, IP67, Fluid-Kühlung	0150-4368
PB01-48x25-80-E-SSC*	Lager zu PS01-48x...-SSC / EX	0150-4190
PB03-48x25-80-E-SSC*	Lagerflansch zu PS01-48x...-SSC / EX	0150-4191
PL01-27x620/540	Läufer 'untermassig'	0150-1470

* 2 Lager oder Lagerflansche müssen zwingend mitbestellt werden.

P01-48x360F/170x170-HP-EX-E

Max. Hub: 170 mm
Spitzenkraft: 721 N



Abmessungen mm

Technische Daten P01-48x360F/170x170-HP-EX-E				
Hub				
Maximaler Hub	mm	(in)	170	(6.69)
Kraft				
Maximalkraft @ 48VDC	N	(lbf)	721	(162)
Maximalkraft @ 72VDC	N	(lbf)	721	(162)
Max. Dauerkraft [Passivkühlung / Lüfter / Fluid]	N	(lbf)	139 / - / 389	(31.3 / - / 87.4)
Max. Randkraft relativ			%	
			100	
Kraftkonstante	N/A _{pk}	(lbf/A _{pk})	27.7	(6.24)
Geschwindigkeit				
Max. Geschw. @ 48VDC	m/s	(in/s)	1.6	(62.9)
Max. Geschw. @ 72VDC	m/s	(in/s)	2.3	(90.6)
Positionssensorik				
Wiederholgenauigkeit	mm	(in)	±0.05	(±0.002)
Linearität			%	
			± 0.55	
Elektrische Daten				
Maximalstrom @ 48VDC	A _{pk}		26	
Maximalstrom @ 72VDC	A _{pk}		26	
Max. Dauerstrom [Passivkühlung / Lüfter / Fluid]	A _{pk}		5 / - / 14	
Thermische Daten				
Max. Wicklungstemperatur (Sensor)	°C		100	
Therm. Widerstand [Passivkühlung / Lüfter / Fluid]	°K/W		1.3 / - / 0.17	
Therm. Zeitkonstante [Passivkühlung / Lüfter / Fluid]	s		1900 / - / 240	
Mechanische Daten				
Läuferlänge	mm	(in)	710	(28)
Läufermasse	g	(lb)	2920	(6.42)

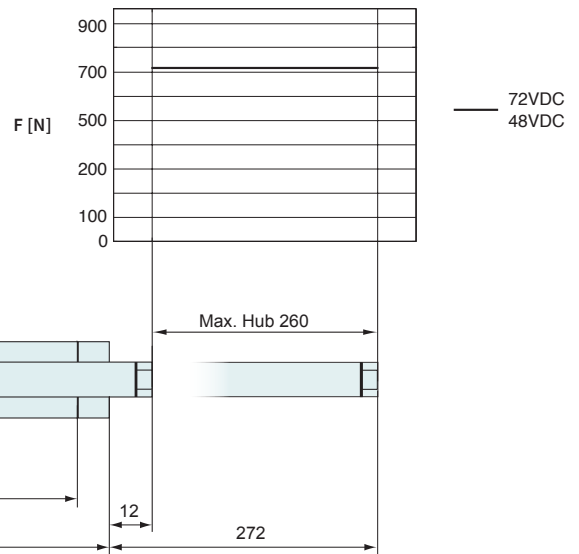


Artikel	Beschreibung	Artikelnummer
PS01-48x360F-HP-EX-E	Stator HP EX, IP67	0150-4367
PS01-48x360F-HP-EX-E-FC	Stator HP EX, IP67, Fluid-Kühlung	0150-4368
PB01-48x25-80-E-SSC*	Lager zu PS01-48x...-SSC / EX	0150-4190
PB03-48x25-80-E-SSC*	Lagerflansch zu PS01-48x...-SSC / EX	0150-4191
PL01-27x710/630	Läufer 'untermässig'	0150-1471

* 2 Lager oder Lagerflansche müssen zwingend mitbestellt werden.

P01-48x360F/260x260-HP-EX-E

Max. Hub: 260 mm
Spitzenkraft: 721 N



Abmessungen mm

Technische Daten P01-48x360F/260x260-HP-EX-E

Technische Daten P01-48x360F/260x260-HP-EX-E			
Hub			
Maximaler Hub	mm (in)	260	(10.19)
Kraft			
Maximalkraft @ 48VDC	N (lbf)	721	(162)
Maximalkraft @ 72VDC	N (lbf)	721	(162)
Max. Dauerkraft [Passivkühlung / Lüfter / Fluid]	N (lbf)	139 / - / 389	(31.3 / - / 87.4)
Max. Randkraft relativ	%	100	
Kraftkonstante	N/A _{pk} (lbf/A _{pk})	27.7	(6.24)
Geschwindigkeit			
Max. Geschw. @ 48VDC	m/s (in/s)	1.6	(62.9)
Max. Geschw. @ 72VDC	m/s (in/s)	2.3	(90.6)
Positionssensorik			
Wiederholgenauigkeit	mm (in)	±0.05	(±0.002)
Linearität	%	± 0.4	
Elektrische Daten			
Maximalstrom @ 48VDC	A _{pk}	26	
Maximalstrom @ 72VDC	A _{pk}	26	
Max. Dauerstrom [Passivkühlung / Lüfter / Fluid]	A _{pk}	5 / - / 14	
Thermische Daten			
Max. Wicklungstemperatur (Sensor)	°C	100	
Therm. Widerstand [Passivkühlung / Lüfter / Fluid]	°K/W	1.3 / - / 0.17	
Therm. Zeitkonstante [Passivkühlung / Lüfter / Fluid]	s	1900 / - / 240	
Mechanische Daten			
Läuferlänge	mm (in)	800	(31)
Läufermasse	g (lb)	3310	(7.28)

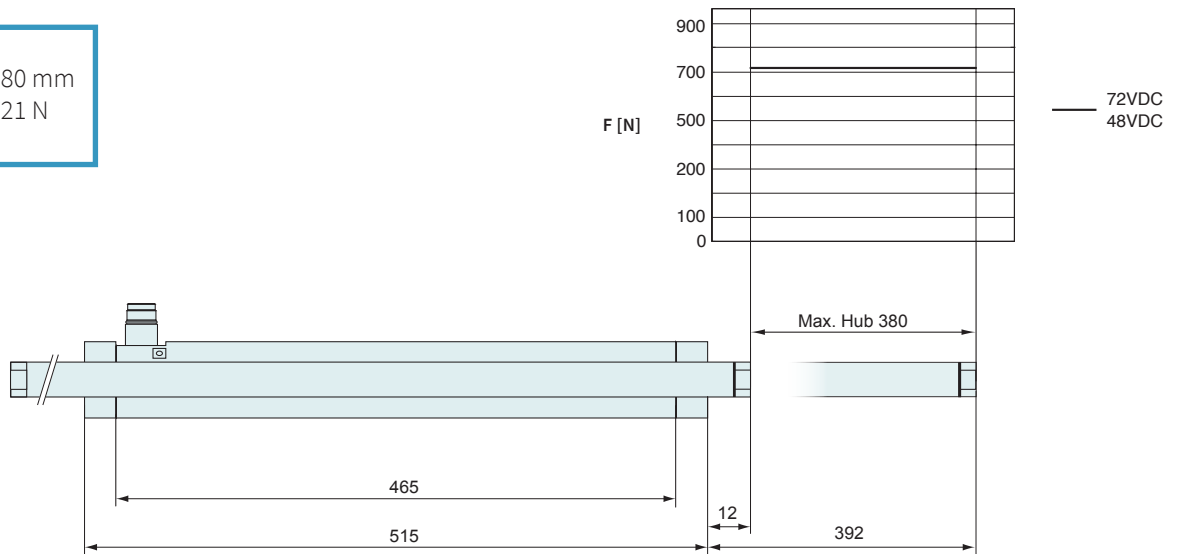


Artikel	Beschreibung	Artikelnummer
PS01-48x360F-HP-EX-E	Stator HP EX, IP67	0150-4367
PS01-48x360F-HP-EX-E-FC	Stator HP EX, IP67, Fluid-Kühlung	0150-4368
PB01-48x25-80-E-SSC*	Lager zu PS01-48x...-SSC / EX	0150-4190
PB03-48x25-80-E-SSC*	Lagerflansch zu PS01-48x...-SSC / EX	0150-4191
PL01-27x800/720	Läufer 'untermassig'	0150-1472

* 2 Lager oder Lagerflansche müssen zwingend mitbestellt werden.

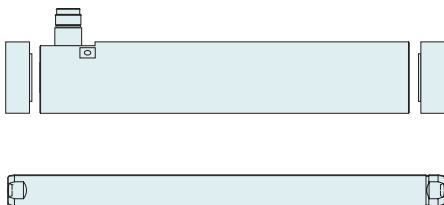
P01-48x360F/380x380-HP-EX-E

Max. Hub: 380 mm
Spitzenkraft: 721 N



Abmessungen mm

Technische Daten P01-48x360F/380x380-HP-EX-E			
Hub			
Maximaler Hub	mm (in)	380	(14.99)
Kraft			
Maximalkraft @ 48VDC	N (lbf)	721	(162)
Maximalkraft @ 72VDC	N (lbf)	721	(162)
Max. Dauerkraft [Passivkühlung / Lüfter / Fluid]	N (lbf)	139 / - / 389	(31.3 / - / 87.4)
Max. Randkraft relativ	%	100	
Kraftkonstante	N/A _{pk} (lbf/A _{pk})	27.7	(6.24)
Geschwindigkeit			
Max. Geschw. @ 48VDC	m/s (in/s)	1.6	(62.9)
Max. Geschw. @ 72VDC	m/s (in/s)	2.3	(90.6)
Positionssensorik			
Wiederholgenauigkeit	mm (in)	±0.05	(±0.002)
Linearität	%	± 0.3	
Elektrische Daten			
Maximalstrom @ 48VDC	A _{pk}	26	
Maximalstrom @ 72VDC	A _{pk}	26	
Max. Dauerstrom [Passivkühlung / Lüfter / Fluid]	A _{pk}	5 / - / 14	
Thermische Daten			
Max. Wicklungstemperatur (Sensor)	°C	100	
Therm. Widerstand [Passivkühlung / Lüfter / Fluid]	°K/W	1.3 / - / 0.17	
Therm. Zeitkonstante [Passivkühlung / Lüfter / Fluid]	s	1900 / - / 240	
Mechanische Daten			
Läuferlänge	mm (in)	920	(36)
Läufermasse	g (lb)	3830	(8.43)

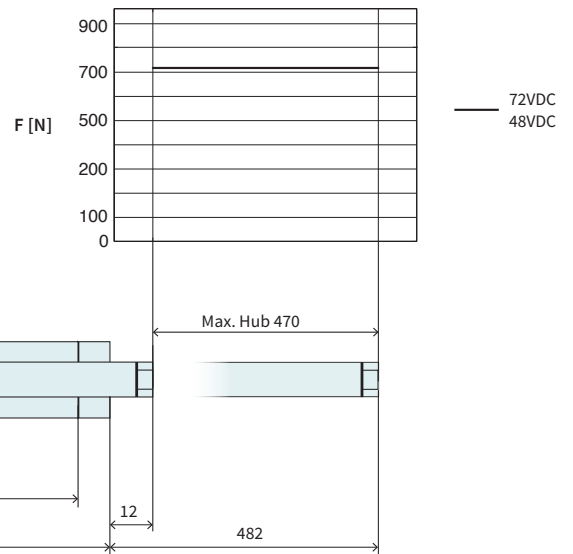


Artikel	Beschreibung	Artikelnummer
PS01-48x360F-HP-EX-E	Stator HP EX, IP67	0150-4367
PS01-48x360F-HP-EX-E-FC	Stator HP EX, IP67, Fluid-Kühlung	0150-4368
PB01-48x25-80-E-SSC*	Lager zu PS01-48x...-SSC / EX	0150-4190
PB03-48x25-80-E-SSC*	Lagerflansch zu PS01-48x...-SSC / EX	0150-4191
PL01-27x920/840	Läufer 'untermassig'	0150-1447

* 2 Lager oder Lagerflansche müssen zwingend mitbestellt werden.

P01-48x360F/470x470-HP-EX-E

Max. Hub: 470 mm
Spitzenkraft: 721 N



Abmessungen mm

Technische Daten P01-48x360F/470x470-HP-EX-E			
Hub			
Maximaler Hub	mm (in)	470	(18.49)
Kraft			
Maximalkraft @ 48VDC	N (lbf)	721	(162)
Maximalkraft @ 72VDC	N (lbf)	721	(162)
Max. Dauerkraft [Passivkühlung / Lüfter / Fluid]	N (lbf)	139 / - / 389	(31.3 / - / 87.4)
Max. Randkraft relativ	%	100	
Kraftkonstante	N/A _{pk} (lbf/A _{pk})	27.7	(6.24)
Geschwindigkeit			
Max. Geschw. @ 48VDC	m/s (in/s)	1.6	(62.9)
Max. Geschw. @ 72VDC	m/s (in/s)	2.3	(90.6)
Positionssensorik			
Wiederholgenauigkeit	mm (in)	±0.05	(±0.002)
Linearität	%	± 0.25	
Elektrische Daten			
Maximalstrom @ 48VDC	A _{pk}	26	
Maximalstrom @ 72VDC	A _{pk}	26	
Max. Dauerstrom [Passivkühlung / Lüfter / Fluid]	A _{pk}	5 / - / 14	
Thermische Daten			
Max. Wicklungstemperatur (Sensor)	°C	100	
Therm. Widerstand [Passivkühlung / Lüfter / Fluid]	°K/W	1.3 / - / 0.17	
Therm. Zeitkonstante [Passivkühlung / Lüfter / Fluid]	s	1900 / - / 240	
Mechanische Daten			
Läuferlänge	mm (in)	1010	(40)
Läufermasse	g (lb)	4220	(9.28)

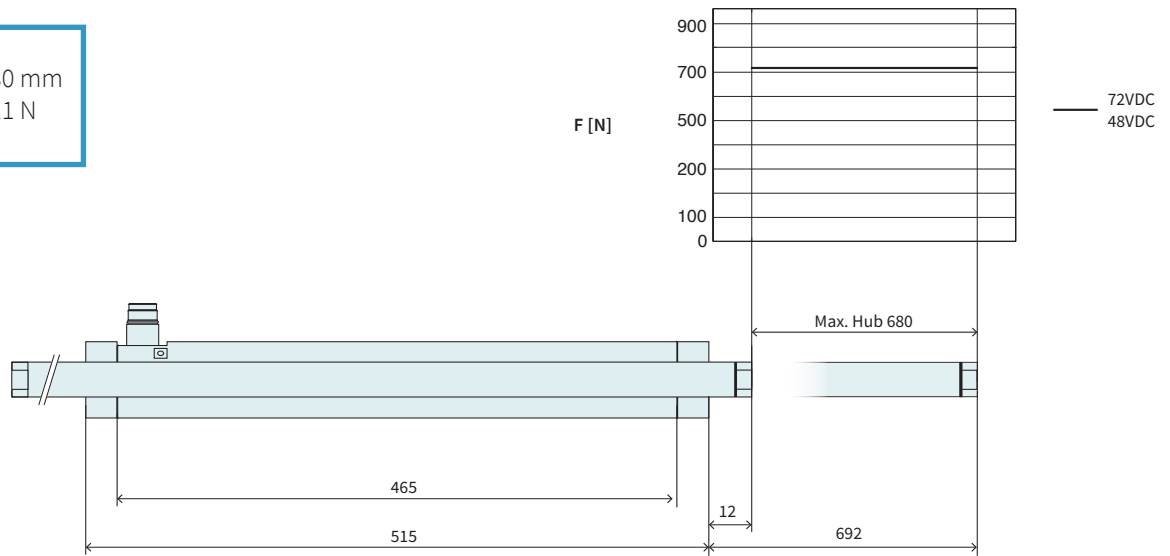


Artikel	Beschreibung	Artikelnummer
PS01-48x360F-HP-EX-E	Stator HP EX, IP67	0150-4367
PS01-48x360F-HP-EX-E-FC	Stator HP EX, IP67, Fluid-Kühlung	0150-4368
PB01-48x25-80-E-SSC*	Lager zu PS01-48x...-SSC / EX	0150-4190
PB03-48x25-80-E-SSC*	Lagerflansch zu PS01-48x...-SSC / EX	0150-4191
PL01-27x1010/930	Läufer 'untermassig'	0150-1473

* 2 Lager oder Lagerflansche müssen zwingend mitbestellt werden.

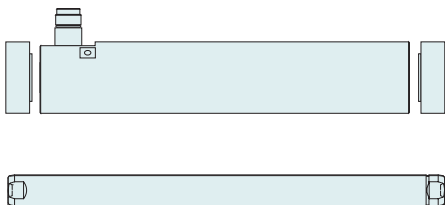
P01-48x360F/680x680-HP-EX-E

Max. Hub: 680 mm
Spitzenkraft: 721 N



Abmessungen mm

Technische Daten P01-48x360F/680x680-HP-EX-E			
Hub			
Maximaler Hub	mm (in)	680	(26.8)
Kraft			
Maximalkraft @ 48VDC	N (lbf)	721	(162)
Maximalkraft @ 72VDC	N (lbf)	721	(162)
Max. Dauerkraft [Passivkühlung / Lüfter / Fluid]	N (lbf)	139 / - / 389	(31.3 / - / 87.4)
Max. Randkraft relativ	%	100	
Kraftkonstante	N/A _{pk} (lbf/A _{pk})	27.7	(6.24)
Geschwindigkeit			
Max. Geschw. @ 48VDC	m/s (in/s)	1.6	(62.9)
Max. Geschw. @ 72VDC	m/s (in/s)	2.3	(90.6)
Positionssensorik			
Wiederholgenauigkeit	mm (in)	±0.05	(±0.002)
Linearität	%	± 0.2	
Elektrische Daten			
Maximalstrom @ 48VDC	A _{pk}	26	
Maximalstrom @ 72VDC	A _{pk}	26	
Max. Dauerstrom [Passivkühlung / Lüfter / Fluid]	A _{pk}	5 / - / 14	
Thermische Daten			
Max. Wicklungstemperatur (Sensor)	°C	100	
Therm. Widerstand [Passivkühlung / Lüfter / Fluid]	°K/W	1.3 / - / 0.17	
Therm. Zeitkonstante [Passivkühlung / Lüfter / Fluid]	s	1900 / - / 240	
Mechanische Daten			
Läuferlänge	mm (in)	1220	(48)
Läufermasse	g (lb)	5130	(11.29)

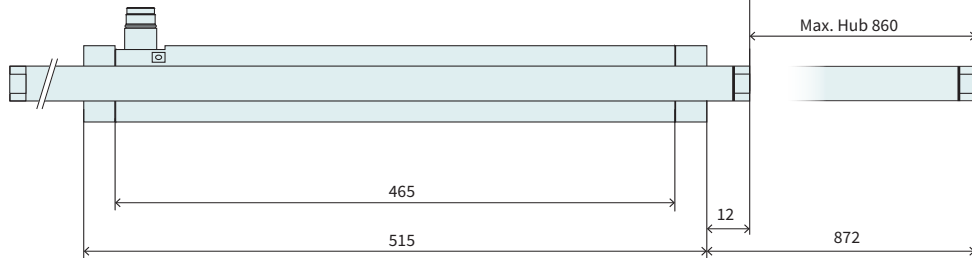
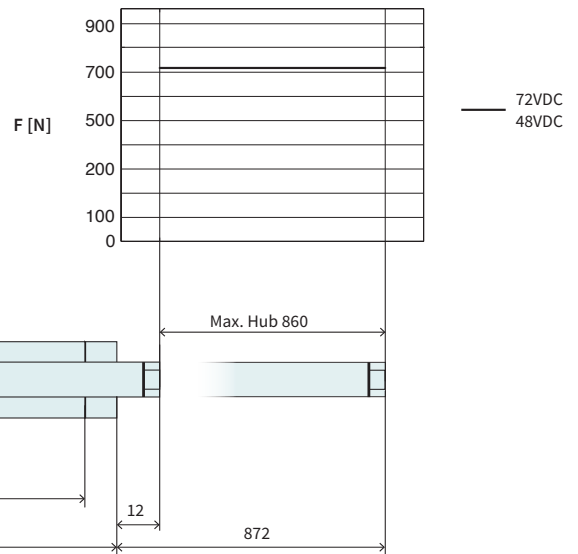


Artikel	Beschreibung	Artikelnummer
PS01-48x360F-HP-EX-E	Stator HP EX, IP67	0150-4367
PS01-48x360F-HP-EX-E-FC	Stator HP EX, IP67, Fluid-Kühlung	0150-4368
PB01-48x25-80-E-SSC*	Lager zu PS01-48x...-SSC / EX	0150-4190
PB03-48x25-80-E-SSC*	Lagerflansch zu PS01-48x...-SSC / EX	0150-4191
PL01-27x1220/1140	Läufer 'untermassig'	0150-1587

* 2 Lager oder Lagerflansche müssen zwingend mitbestellt werden.

P01-48x360F/860x860-HP-EX-E

Max. Hub: 860 mm
Spitzenkraft: 721 N



Abmessungen mm

Technische Daten P01-48x360F/860x860-HP-EX-E

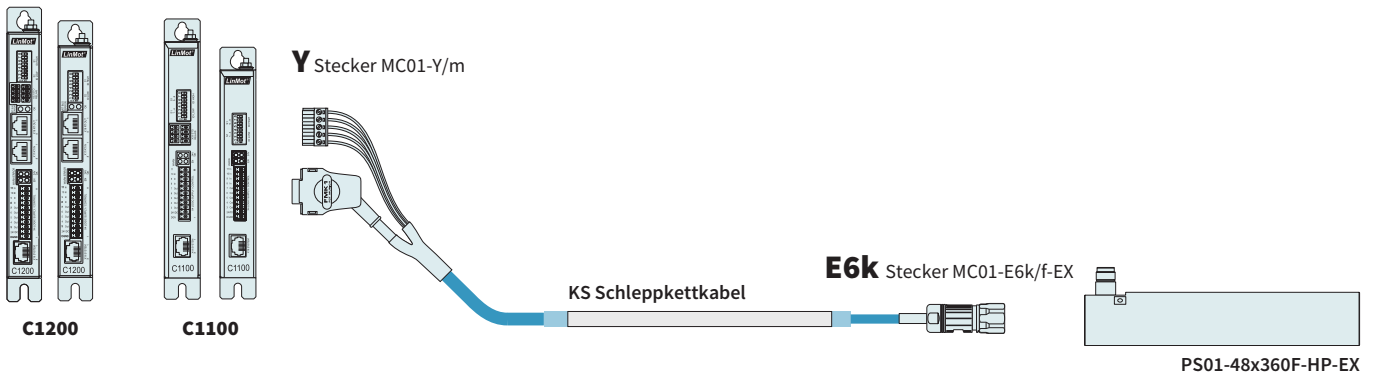
Hub			
Maximaler Hub	mm (in)	860	(33.89)
Kraft			
Maximalkraft @ 48VDC	N (lbf)	721	(162)
Maximalkraft @ 72VDC	N (lbf)	721	(162)
Max. Dauerkraft [Passivkühlung / Lüfter / Fluid]	N (lbf)	139 / - / 389	(31.3 / - / 87.4)
Max. Randkraft relativ	%	100	
Kraftkonstante	N/A _{pk} (lbf/A _{pk})	27.7	(6.24)
Geschwindigkeit			
Max. Geschw. @ 48VDC	m/s (in/s)	1.6	(62.9)
Max. Geschw. @ 72VDC	m/s (in/s)	2.3	(90.6)
Positionssensorik			
Wiederholgenauigkeit	mm (in)	±0.05	(±0.002)
Linearität	%	± 0.2	
Elektrische Daten			
Maximalstrom @ 48VDC	A _{pk}	26	
Maximalstrom @ 72VDC	A _{pk}	26	
Max. Dauerstrom [Passivkühlung / Lüfter / Fluid]	A _{pk}	5 / - / 14	
Thermische Daten			
Max. Wicklungstemperatur (Sensor)	°C	100	
Therm. Widerstand [Passivkühlung / Lüfter / Fluid]	°K/W	1.3 / - / 0.17	
Therm. Zeitkonstante [Passivkühlung / Lüfter / Fluid]	s	1900 / - / 240	
Mechanische Daten			
Läuferlänge	mm (in)	1400	(55)
Läufermasse	g (lb)	5910	(13)



Artikel	Beschreibung	Artikelnummer
PS01-48x360F-HP-EX-E	Stator HP EX, IP67	0150-4367
PS01-48x360F-HP-EX-E-FC	Stator HP EX, IP67, Fluid-Kühlung	0150-4368
PB01-48x25-80-E-SSC*	Lager zu PS01-48x...-SSC / EX	0150-4190
PB03-48x25-80-E-SSC*	Lagerflansch zu PS01-48x...-SSC / EX	0150-4191
PL01-27x1400/1320	Läufer 'untermassig'	0150-1588

* 2 Lager oder Lagerflansche müssen zwingend mitbestellt werden.

Motorkabel



6

BESTELLINFORMATIONEN

SCHLEPPKETT KABEL		
Artikel	Beschreibung	Artikelnummer
KS10-EX-Y-Fe/E6k-	Schleppkettkabel KS10-EX-Y-Fe/E6k-, Länge auf Mass	0150-3642

STECKER UND KABEL (EINZELN)		
Artikel	Beschreibung	Artikelnummer
MC01-Y-Fe/m	Motorstecker Y-Fe/m	0150-3289
MC01-E6k/f-EX	Stecker mit 6kant Überwurfmutter	0150-3538
KS10-05/05/04-EX	Motorkabel für EX-Anwendungen per m	0150-9010

LÄUFERBEFESTIGUNG



Artikel	Beschreibung	Artikelnummer
PLF01-28-SS	Festlager für 27 mm und 28 mm Läufer, Edelstahl	0150-3297
PLL01-27	Loslager für PL01-27 Läufer, Material 1.4305 / AISI 303	0150-3294

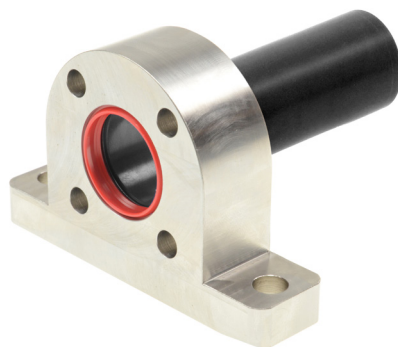
WEITERE PRODUKTDDETAILS FINDEN SIE IM KAPITEL „ZUBEHÖR“.

LAGER



Artikel	Beschreibung	Artikelnummer
PB01-48x25-80-E-SSC	Lager zu PS01-48x...-SSC / EX	0150-4190

WEITERE PRODUKTDDETAILS FINDEN SIE IM KAPITEL „ZUBEHÖR“.



Artikel	Beschreibung	Artikelnummer
PB03-48x25-80-E-SSC	Lagerflansch zu PS01-48x...-SSC / EX	0150-4191

WEITERE PRODUKTDDETAILS FINDEN SIE IM KAPITEL „ZUBEHÖR“.