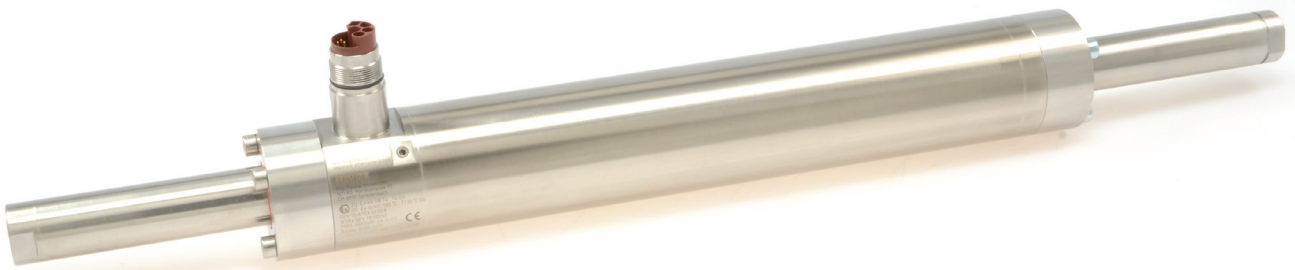


LINEARMOTOREN P01-48X240F-HP-EX



- ✓ Für den Einsatz in explosionsfähiger Atmosphäre bestehend aus Gasen, Dämpfen, Nebel oder Staub
- ✓ Geschweisste Verbindungen
- ✓ Komplett gekapselt
- ✓ Optional mit integrierter Wasserkühlung

LINEARMOTOREN P01-48x240F-HP-EX

Technische Daten 695

Motorspezifikationen

P01-48x240F/80x80-HP-EX-E 698

P01-48x240F/200x200-HP-EX-E 699

P01-48x240F/290x290-HP-EX-E 700

P01-48x240F/380x380-HP-EX-E 701

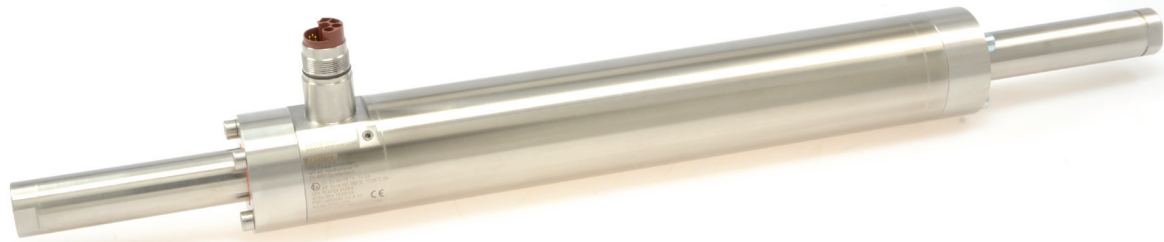
P01-48x240F/500x500-HP-EX-E 702

P01-48x240F/590x590-HP-EX-E 703

P01-48x240F/800x800-HP-EX-E 704

P01-48x240F/980x980-HP-EX-E 705

Zubehör 706



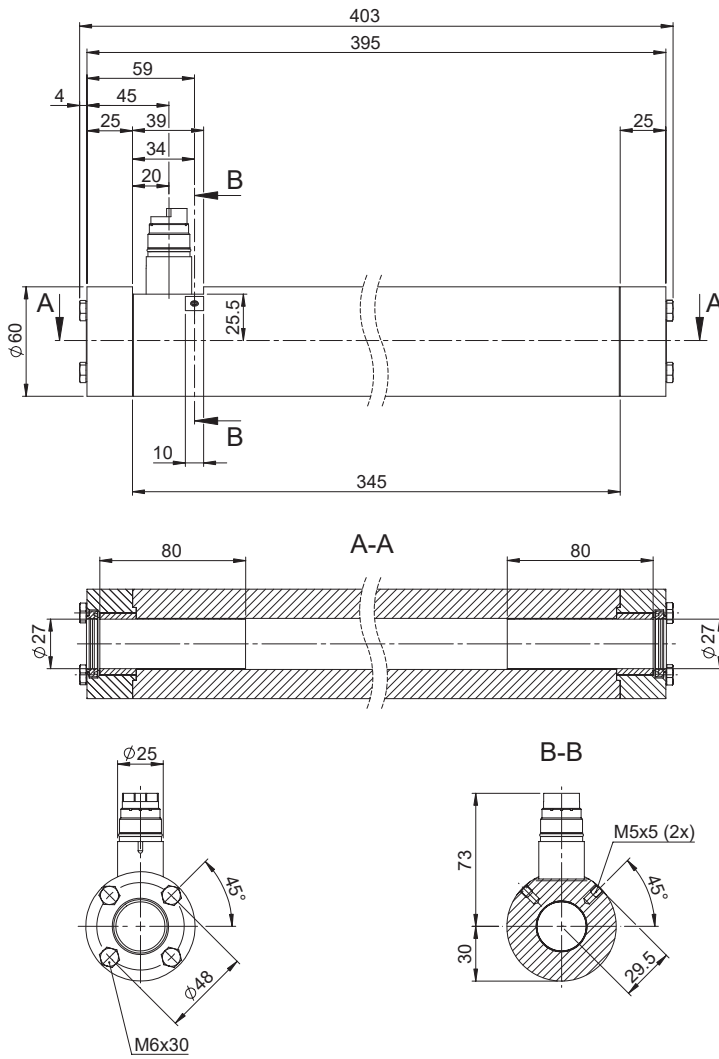
MOTORFAMILIE P01-48x240F-HP-EX

Technische Daten Motorfamilie				
Hub				
Maximaler Hub	mm	(in)	980	(38.6)
Kraft				
Maximalkraft @ 48VDC	N	(lbf)	496	(111)
Maximalkraft @ 72VDC	N	(lbf)	496	(111)
Max. Dauerkraft [Passivkühlung / Lüfter / Fluid]	N	(lbf)	92 / - / 260	(20.8 / - / 58.5)
Max. Randkraft relativ			%	
			100	
Kraftkonstante	N/A _{pk}	(lbf/A _{pk})	19.1	(4.29)
Geschwindigkeit				
Max. Geschw. @ 48VDC	m/s	(in/s)	2.3	(89)
Max. Geschw. @ 72VDC	m/s	(in/s)	3.4	(131.5)
Positionssensorik				
Positionsauflösung	mm	(in)	0.007	(0.0003)
Wiederholgenauigkeit	mm	(in)	±0.05	(±0.002)
Positionsauflösung mit ES	mm	(in)	0.001	(0.00004)
Wiederholgen. mit ES	mm	(in)	±0.01	(±0.0004)
Linearität mit ES	mm	(in)	±0.01	(±0.0004)
Elektrische Daten				
Maximalstrom @ 48VDC	A _{pk}		26	
Maximalstrom @ 72VDC	A _{pk}		26	
Max. Dauerstrom [Passivkühlung / Lüfter / Fluid]	A _{pk}		4.8 / - / 13.6	
Anschlusswiderstand 25 °C / 120 °C	Ohm		0.97 / 1.3	
Anschlussinduktivität	mH		1.1	
Magnetische Periode	mm	(in)	60	(2.35)
Thermische Daten				
Max. Wicklungstemperatur (Sensor)	°C		100	
Therm. Widerstand [Passivkühlung / Lüfter / Fluid]	°K/W		2 / - / 0.26	
Therm. Zeitkonstante [Passivkühlung / Lüfter / Fluid]	s		2000 / - / 250	
Mechanische Daten				
Statordurchmesser	mm	(in)	60	(2.4)
Statorlänge	mm	(in)	395	(16)
Statormasse	g	(lb)	4270	(9.4)
Läuferdurchmesser	mm	(in)	27	(1.1)
Läuferlänge	mm	(in)	350 - 1400	(14 - 55)
Läufermasse	g	(lb)	1360 - 5910	(3 - 13)
IP Schutzart			IP67	

CE 1258 Ex eb IIC T6... T4 Gb

CE 1258 Ex tb IIIC T85°C... T135°C Db

STATOR

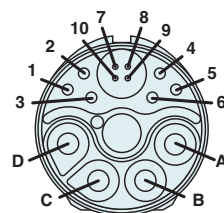


Artikel	Beschreibung	Artikelnummer
PS01-48x240F-HP-EX-E	Stator HP EX, IP67	0150-4365
PS01-48x240F-HP-EX-E-FC	Stator HP EX, IP67, Fluid-Kühlung	0150-4366

STECKER

Motor Steckerbelegung	PS01-48x240F-HP-EX-E PS01-48x240F-HP-EX-E-FC	Aderfarbe Motorkabel
	E6k-Stecker	
Ph 1+	A	rot
Ph 1-	B	pink
Ph 2+	C	blau
Ph 2-	D	grau
PE	Protective Earth	grün-gelb
+5VDC	1	weiss
GND	2	innerer Schirm
Sinus	3	gelb
Cosinus	4	grün
Temp.	5	schwarz
n. c.	6	-
P+1000 1+	7	orange
P+1000 1-	8	braun
P+1000 2+	9	lila
P+1000 2-	10	beige

E6k-Stecker

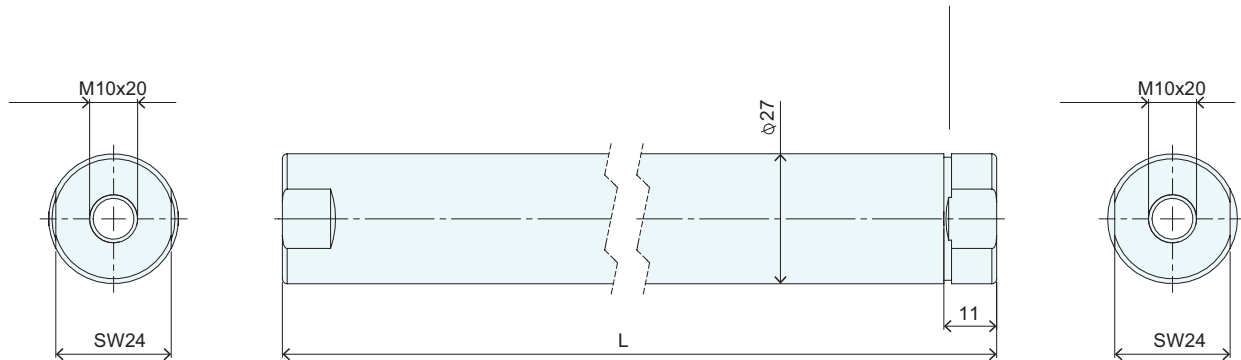


Ansicht: Motorstecker, steckseitig

LÄUFER

Läufer Untermassig

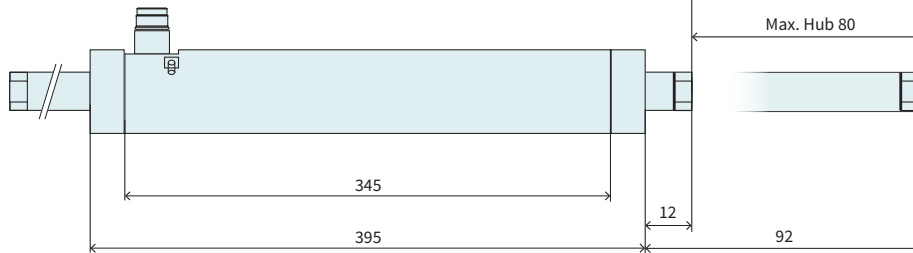
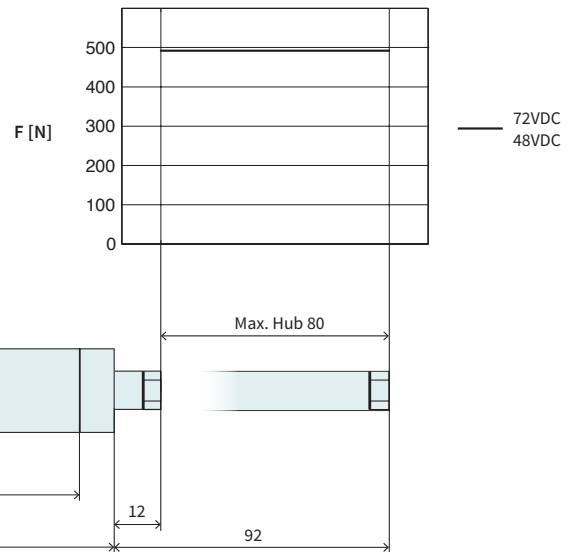
Nutenanzahl bestimmt den Läufer Typ (siehe Kap.2 / Läufer) und kennzeichnet das vordere Läuferende.



Läufer Untermassig			
Artikel	Beschreibung	Max. Hub [mm]	Artikelnummer
PL01-27x500/420	Läufer 'untermassig'	80	0150-1469
PL01-27x620/540	Läufer 'untermassig'	200	0150-1470
PL01-27x710/630	Läufer 'untermassig'	290	0150-1471
PL01-27x800/720	Läufer 'untermassig'	380	0150-1472
PL01-27x920/840	Läufer 'untermassig'	500	0150-1447
PL01-27x1010/930	Läufer 'untermassig'	590	0150-1473
PL01-27x1220/1140	Läufer 'untermassig'	800	0150-1587
PL01-27x1400/1320	Läufer 'untermassig'	980	0150-1588

P01-48x240F/80x80-HP-EX-E

Max. Hub: 80 mm
Spitzenkraft: 496 N



Abmessungen mm

Technische Daten P01-48x240F/80x80-HP-EX-E			
Hub			
Maximaler Hub	mm (in)	80	(3.14)
Kraft			
Maximalkraft @ 48VDC	N (lbf)	496	(111)
Maximalkraft @ 72VDC	N (lbf)	496	(111)
Max. Dauerkraft [Passivkühlung / Lüfter / Fluid]	N (lbf)	92 / - / 260	(20.8 / - / 58.5)
Max. Randkraft relativ	%	100	
Kraftkonstante	N/A _{pk} (lbf/A _{pk})	19.1	(4.29)
Geschwindigkeit			
Max. Geschw. @ 48VDC	m/s (in/s)	2.3	(89)
Max. Geschw. @ 72VDC	m/s (in/s)	3.4	(131.5)
Positionssensorik			
Wiederholgenauigkeit	mm (in)	±0.05	(±0.002)
Linearität	%	± 1.05	
Elektrische Daten			
Maximalstrom @ 48VDC	A _{pk}	26	
Maximalstrom @ 72VDC	A _{pk}	26	
Max. Dauerstrom [Passivkühlung / Lüfter / Fluid]	A _{pk}	4.8 / - / 13.6	
Thermische Daten			
Max. Wicklungstemperatur (Sensor)	°C	100	
Therm. Widerstand [Passivkühlung / Lüfter / Fluid]	°K/W	2 / - / 0.26	
Therm. Zeitkonstante [Passivkühlung / Lüfter / Fluid]	s	2000 / - / 250	
Mechanische Daten			
Läuferlänge	mm (in)	500	(20)
Läufermasse	g (lb)	2010	(4.42)

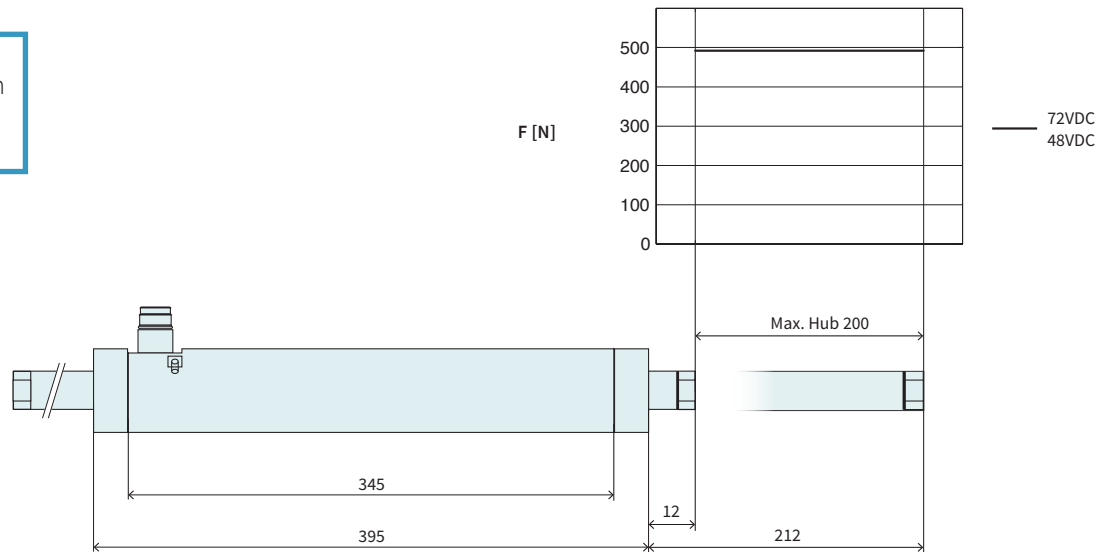


Artikel	Beschreibung	Artikelnummer
PS01-48x240F-HP-EX-E	Stator HP EX, IP67	0150-4365
PS01-48x240F-HP-EX-E-FC	Stator HP EX, IP67, Fluid-Kühlung	0150-4366
PB01-48x25-80-E-SSC*	Lager zu PS01-48x...-SSC / EX	0150-4190
PB03-48x25-80-E-SSC*	Lagerflansch zu PS01-48x...-SSC / EX	0150-4191
PL01-27x500/420	Läufer 'untermassig'	0150-1469

* 2 Lager oder Lagerflansche müssen zwingend mitbestellt werden.

P01-48x240F/200x200-HP-EX-E

Max. Hub: 200 mm
Spitzenkraft: 496 N



Abmessungen mm

Technische Daten P01-48x240F/200x200-HP-EX-E				
Hub				
Maximaler Hub	mm	(in)	200	(7.86)
Kraft				
Maximalkraft @ 48VDC	N	(lbf)	496	(111)
Maximalkraft @ 72VDC	N	(lbf)	496	(111)
Max. Dauerkraft [Passivkühlung / Lüfter / Fluid]	N	(lbf)	92 / - / 260	(20.8 / - / 58.5)
Max. Randkraft relativ	%		100	
Kraftkonstante	N/A _{pk}	(lbf/A _{pk})	19.1	(4.29)
Geschwindigkeit				
Max. Geschw. @ 48VDC	m/s	(in/s)	2.3	(89)
Max. Geschw. @ 72VDC	m/s	(in/s)	3.4	(131.5)
Positionssensorik				
Wiederholgenauigkeit	mm	(in)	±0.05	(±0.002)
Linearität	%		± 0.5	
Elektrische Daten				
Maximalstrom @ 48VDC	A _{pk}		26	
Maximalstrom @ 72VDC	A _{pk}		26	
Max. Dauerstrom [Passivkühlung / Lüfter / Fluid]	A _{pk}		4.8 / - / 13.6	
Thermische Daten				
Max. Wicklungstemperatur (Sensor)	°C		100	
Therm. Widerstand [Passivkühlung / Lüfter / Fluid]	°K/W		2 / - / 0.26	
Therm. Zeitkonstante [Passivkühlung / Lüfter / Fluid]	s		2000 / - / 250	
Mechanische Daten				
Läuferlänge	mm	(in)	620	(24)
Läufermasse	g	(lb)	2530	(5.57)

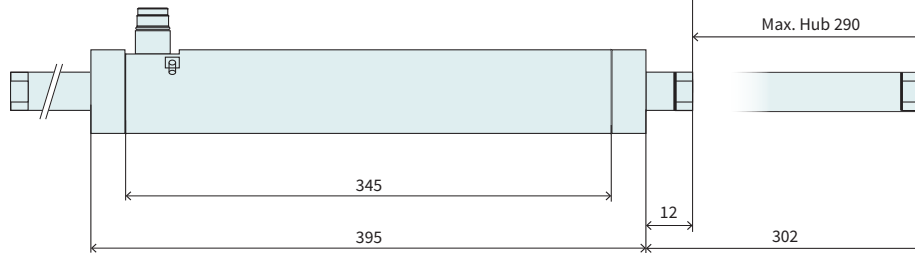
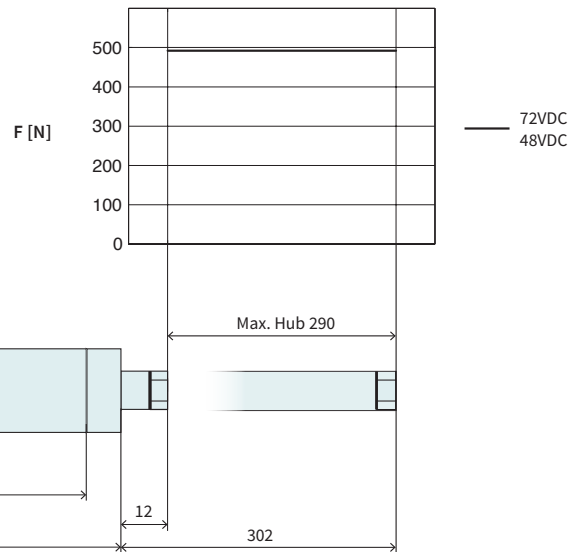


Artikel	Beschreibung	Artikelnummer
PS01-48x240F-HP-EX-E	Stator HP EX, IP67	0150-4365
PS01-48x240F-HP-EX-E-FC	Stator HP EX, IP67, Fluid-Kühlung	0150-4366
PB01-48x25-80-E-SSC*	Lager zu PS01-48x...-SSC / EX	0150-4190
PB03-48x25-80-E-SSC*	Lagerflansch zu PS01-48x...-SSC / EX	0150-4191
PL01-27x620/540	Läufer 'untermassig'	0150-1470

* 2 Lager oder Lagerflansche müssen zwingend mitbestellt werden.

P01-48x240F/290x290-HP-EX-E

Max. Hub: 290 mm
Spitzenkraft: 496 N



Abmessungen mm

Technische Daten P01-48x240F/290x290-HP-EX-E

Technische Daten P01-48x240F/290x290-HP-EX-E			
Hub			
Maximaler Hub	mm (in)	290	(11.4)
Kraft			
Maximalkraft @ 48VDC	N (lbf)	496	(111)
Maximalkraft @ 72VDC	N (lbf)	496	(111)
Max. Dauerkraft [Passivkühlung / Lüfter / Fluid]	N (lbf)	92 / - / 260	(20.8 / - / 58.5)
Max. Randkraft relativ	%	100	
Kraftkonstante	N/A _{pk} (lbf/A _{pk})	19.1	(4.29)
Geschwindigkeit			
Max. Geschw. @ 48VDC	m/s (in/s)	2.3	(89)
Max. Geschw. @ 72VDC	m/s (in/s)	3.4	(131.5)
Positionssensorik			
Wiederholgenauigkeit	mm (in)	±0.05	(±0.002)
Linearität	%	± 0.35	
Elektrische Daten			
Maximalstrom @ 48VDC	A _{pk}	26	
Maximalstrom @ 72VDC	A _{pk}	26	
Max. Dauerstrom [Passivkühlung / Lüfter / Fluid]	A _{pk}	4.8 / - / 13.6	
Thermische Daten			
Max. Wicklungstemperatur (Sensor)	°C	100	
Therm. Widerstand [Passivkühlung / Lüfter / Fluid]	°K/W	2 / - / 0.26	
Therm. Zeitkonstante [Passivkühlung / Lüfter / Fluid]	s	2000 / - / 250	
Mechanische Daten			
Läuferlänge	mm (in)	710	(28)
Läufermasse	g (lb)	2920	(6.42)

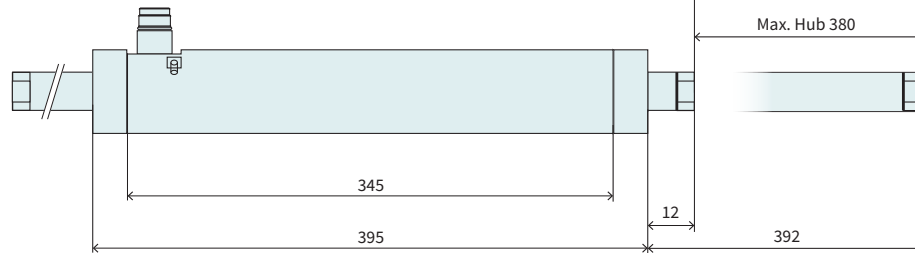
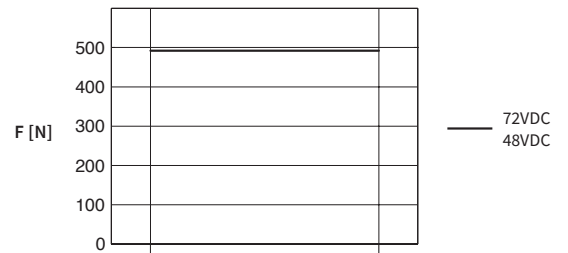


Artikel	Beschreibung	Artikelnummer
PS01-48x240F-HP-EX-E	Stator HP EX, IP67	0150-4365
PS01-48x240F-HP-EX-E-FC	Stator HP EX, IP67, Fluid-Kühlung	0150-4366
PB01-48x25-80-E-SSC*	Lager zu PS01-48x...-SSC / EX	0150-4190
PB03-48x25-80-E-SSC*	Lagerflansch zu PS01-48x...-SSC / EX	0150-4191
PL01-27x710/630	Läufer 'untermassig'	0150-1471

* 2 Lager oder Lagerflansche müssen zwingend mitbestellt werden.

P01-48x240F/380x380-HP-EX-E

Max. Hub: 380 mm
Spitzenkraft: 496 N



Abmessungen mm

Technische Daten P01-48x240F/380x380-HP-EX-E			
Hub			
Maximaler Hub	mm (in)	380	(14.99)
Kraft			
Maximalkraft @ 48VDC	N (lbf)	496	(111)
Maximalkraft @ 72VDC	N (lbf)	496	(111)
Max. Dauerkraft [Passivkühlung / Lüfter / Fluid]	N (lbf)	92 / - / 260	(20.8 / - / 58.5)
Max. Randkraft relativ	%	100	
Kraftkonstante	N/A _{pk} (lbf/A _{pk})	19.1	(4.29)
Geschwindigkeit			
Max. Geschw. @ 48VDC	m/s (in/s)	2.3	(89)
Max. Geschw. @ 72VDC	m/s (in/s)	3.4	(131.5)
Positionssensorik			
Wiederholgenauigkeit	mm (in)	±0.05	(±0.002)
Linearität	%	± 0.3	
Elektrische Daten			
Maximalstrom @ 48VDC	A _{pk}	26	
Maximalstrom @ 72VDC	A _{pk}	26	
Max. Dauerstrom [Passivkühlung / Lüfter / Fluid]	A _{pk}	4.8 / - / 13.6	
Thermische Daten			
Max. Wicklungstemperatur (Sensor)	°C	100	
Therm. Widerstand [Passivkühlung / Lüfter / Fluid]	°K/W	2 / - / 0.26	
Therm. Zeitkonstante [Passivkühlung / Lüfter / Fluid]	s	2000 / - / 250	
Mechanische Daten			
Läuferlänge	mm (in)	800	(31)
Läufermasse	g (lb)	3310	(7.28)

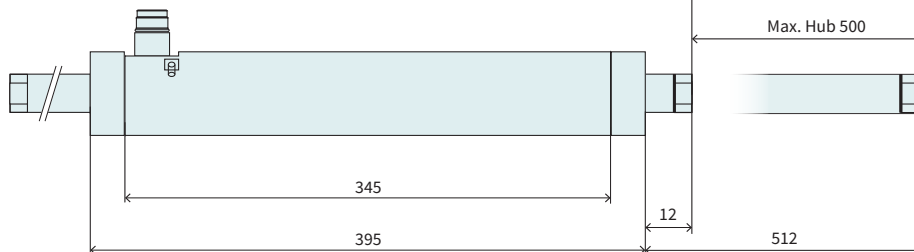
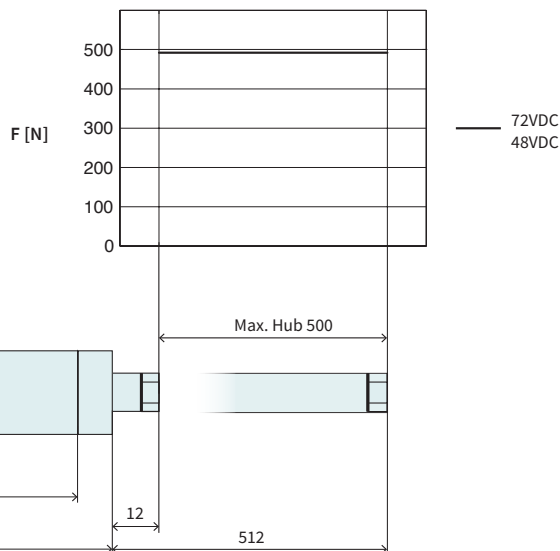


Artikel	Beschreibung	Artikelnummer
PS01-48x240F-HP-EX-E	Stator HP EX, IP67	0150-4365
PS01-48x240F-HP-EX-E-FC	Stator HP EX, IP67, Fluid-Kühlung	0150-4366
PB01-48x25-80-E-SSC*	Lager zu PS01-48x...-SSC / EX	0150-4190
PB03-48x25-80-E-SSC*	Lagerflansch zu PS01-48x...-SSC / EX	0150-4191
PL01-27x800/720	Läufer 'untermässig'	0150-1472

* 2 Lager oder Lagerflansche müssen zwingend mitbestellt werden.

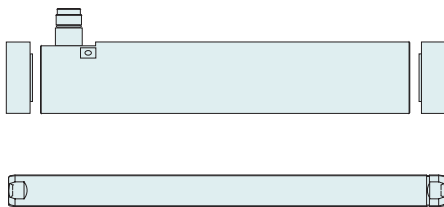
P01-48x240F/500x500-HP-EX-E

Max. Hub: 500 mm
Spitzenkraft: 496 N



Abmessungen mm

Technische Daten P01-48x240F/500x500-HP-EX-E			
Hub			
Maximaler Hub	mm (in)	500	(19.69)
Kraft			
Maximalkraft @ 48VDC	N (lbf)	496	(111)
Maximalkraft @ 72VDC	N (lbf)	496	(111)
Max. Dauerkraft [Passivkühlung / Lüfter / Fluid]	N (lbf)	92 / - / 260	(20.8 / - / 58.5)
Max. Randkraft relativ	%	100	
Kraftkonstante	N/A _{pk} (lbf/A _{pk})	19.1	(4.29)
Geschwindigkeit			
Max. Geschw. @ 48VDC	m/s (in/s)	2.3	(89)
Max. Geschw. @ 72VDC	m/s (in/s)	3.4	(131.5)
Positionssensorik			
Wiederholgenauigkeit	mm (in)	±0.05	(±0.002)
Linearität	%	± 0.25	
Elektrische Daten			
Maximalstrom @ 48VDC	A _{pk}	26	
Maximalstrom @ 72VDC	A _{pk}	26	
Max. Dauerstrom [Passivkühlung / Lüfter / Fluid]	A _{pk}	4.8 / - / 13.6	
Thermische Daten			
Max. Wicklungstemperatur (Sensor)	°C	100	
Therm. Widerstand [Passivkühlung / Lüfter / Fluid]	°K/W	2 / - / 0.26	
Therm. Zeitkonstante [Passivkühlung / Lüfter / Fluid]	s	2000 / - / 250	
Mechanische Daten			
Läuferlänge	mm (in)	920	(36)
Läufermasse	g (lb)	3830	(8.43)

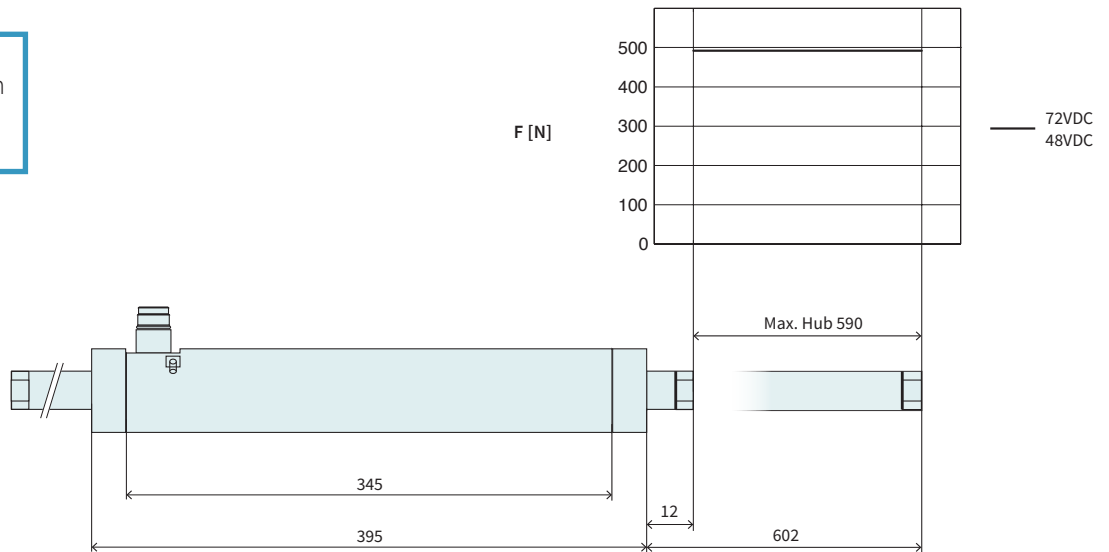


Artikel	Beschreibung	Artikelnummer
PS01-48x240F-HP-EX-E	Stator HP EX, IP67	0150-4365
PS01-48x240F-HP-EX-E-FC	Stator HP EX, IP67, Fluid-Kühlung	0150-4366
PB01-48x25-80-E-SSC*	Lager zu PS01-48x...-SSC / EX	0150-4190
PB03-48x25-80-E-SSC*	Lagerflansch zu PS01-48x...-SSC / EX	0150-4191
PL01-27x920/840	Läufer 'untermässig'	0150-1447

* 2 Lager oder Lagerflansche müssen zwingend mitbestellt werden.

P01-48x240F/590x590-HP-EX-E

Max. Hub: 590 mm
Spitzenkraft: 496 N



Abmessungen mm

Technische Daten P01-48x240F/590x590-HP-EX-E			
Hub			
Maximaler Hub	mm (in)	590	(23.19)
Kraft			
Maximalkraft @ 48VDC	N (lbf)	496	(111)
Maximalkraft @ 72VDC	N (lbf)	496	(111)
Max. Dauerkraft [Passivkühlung / Lüfter / Fluid]	N (lbf)	92 / - / 260	(20.8 / - / 58.5)
Max. Randkraft relativ	%	100	
Kraftkonstante	N/A _{pk} (lbf/A _{pk})	19.1	(4.29)
Geschwindigkeit			
Max. Geschw. @ 48VDC	m/s (in/s)	2.3	(89)
Max. Geschw. @ 72VDC	m/s (in/s)	3.4	(131.5)
Positionssensorik			
Wiederholgenauigkeit	mm (in)	±0.05	(±0.002)
Linearität	%	± 0.25	
Elektrische Daten			
Maximalstrom @ 48VDC	A _{pk}	26	
Maximalstrom @ 72VDC	A _{pk}	26	
Max. Dauerstrom [Passivkühlung / Lüfter / Fluid]	A _{pk}	4.8 / - / 13.6	
Thermische Daten			
Max. Wicklungstemperatur (Sensor)	°C	100	
Therm. Widerstand [Passivkühlung / Lüfter / Fluid]	°K/W	2 / - / 0.26	
Therm. Zeitkonstante [Passivkühlung / Lüfter / Fluid]	s	2000 / - / 250	
Mechanische Daten			
Läuferlänge	mm (in)	1010	(40)
Läufermasse	g (lb)	4220	(9.28)

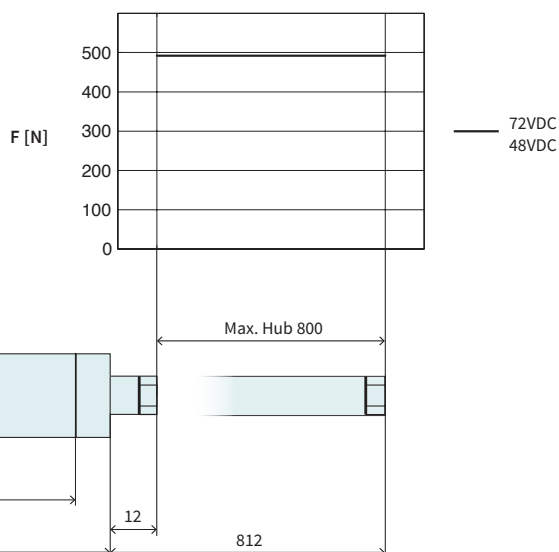


Artikel	Beschreibung	Artikelnummer
PS01-48x240F-HP-EX-E	Stator HP EX, IP67	0150-4365
PS01-48x240F-HP-EX-E-FC	Stator HP EX, IP67, Fluid-Kühlung	0150-4366
PB01-48x25-80-E-SSC*	Lager zu PS01-48x...-SSC / EX	0150-4190
PB03-48x25-80-E-SSC*	Lagerflansch zu PS01-48x...-SSC / EX	0150-4191
PL01-27x1010/930	Läufer 'untermässig'	0150-1473

* 2 Lager oder Lagerflansche müssen zwingend mitbestellt werden.

P01-48x240F/800x800-HP-EX-E

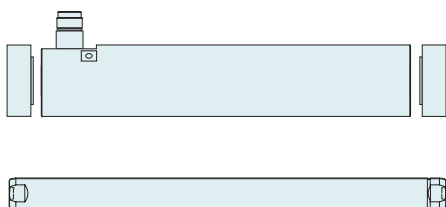
Max. Hub: 800 mm
Spitzenkraft: 496 N



Abmessungen mm

Technische Daten P01-48x240F/800x800-HP-EX-E

Technische Daten P01-48x240F/800x800-HP-EX-E			
Hub			
Maximaler Hub	mm (in)	800	(31.49)
Kraft			
Maximalkraft @ 48VDC	N (lbf)	496	(111)
Maximalkraft @ 72VDC	N (lbf)	496	(111)
Max. Dauerkraft [Passivkühlung / Lüfter / Fluid]	N (lbf)	92 / - / 260	(20.8 / - / 58.5)
Max. Randkraft relativ	%	100	
Kraftkonstante	N/A _{pk} (lbf/A _{pk})	19.1	(4.29)
Geschwindigkeit			
Max. Geschw. @ 48VDC	m/s (in/s)	2.3	(89)
Max. Geschw. @ 72VDC	m/s (in/s)	3.4	(131.5)
Positionssensorik			
Wiederholgenauigkeit	mm (in)	±0.05	(±0.002)
Linearität	%	± 0.2	
Elektrische Daten			
Maximalstrom @ 48VDC	A _{pk}	26	
Maximalstrom @ 72VDC	A _{pk}	26	
Max. Dauerstrom [Passivkühlung / Lüfter / Fluid]	A _{pk}	4.8 / - / 13.6	
Thermische Daten			
Max. Wicklungstemperatur (Sensor)	°C	100	
Therm. Widerstand [Passivkühlung / Lüfter / Fluid]	°K/W	2 / - / 0.26	
Therm. Zeitkonstante [Passivkühlung / Lüfter / Fluid]	s	2000 / - / 250	
Mechanische Daten			
Läuferlänge	mm (in)	1220	(48)
Läufermasse	g (lb)	5130	(11.29)

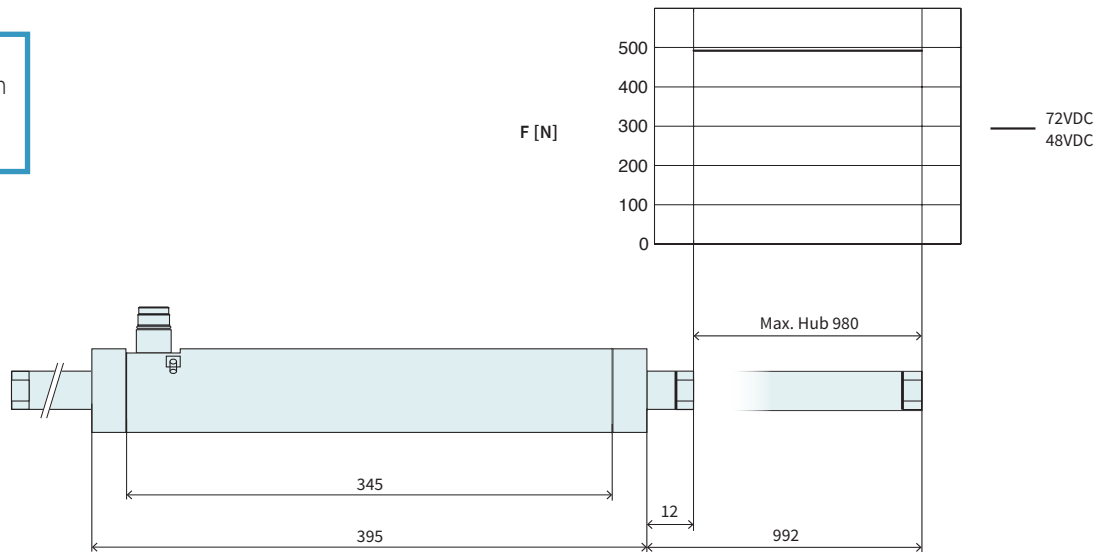


Artikel	Beschreibung	Artikelnummer
PS01-48x240F-HP-EX-E	Stator HP EX, IP67	0150-4365
PS01-48x240F-HP-EX-E-FC	Stator HP EX, IP67, Fluid-Kühlung	0150-4366
PB01-48x25-80-E-SSC*	Lager zu PS01-48x...-SSC / EX	0150-4190
PB03-48x25-80-E-SSC*	Lagerflansch zu PS01-48x...-SSC / EX	0150-4191
PL01-27x1220/1140	Läufer 'untermassig'	0150-1587

* 2 Lager oder Lagerflansche müssen zwingend mitbestellt werden.

P01-48x240F/980x980-HP-EX-E

Max. Hub: 980 mm
Spitzenkraft: 496 N



Abmessungen mm

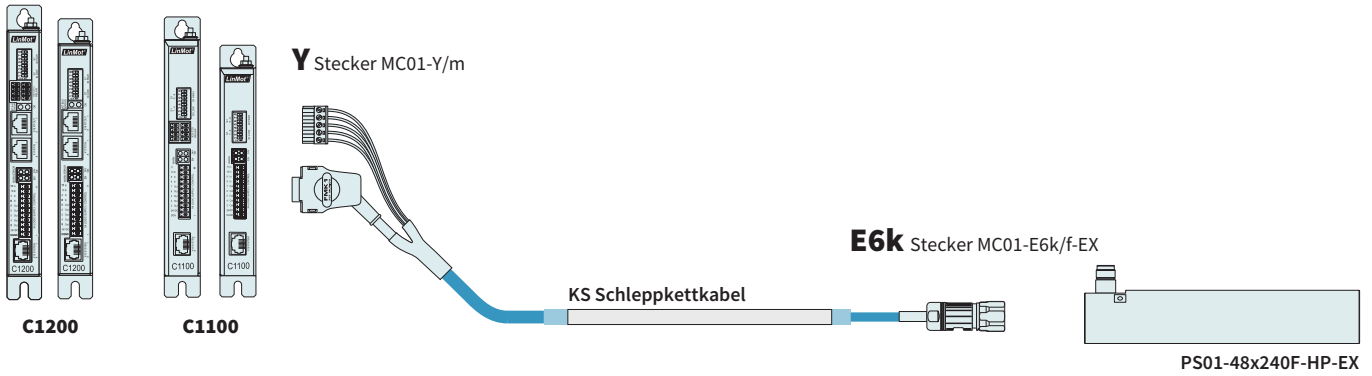
Technische Daten P01-48x240F/980x980-HP-EX-E				
Hub				
Maximaler Hub	mm	(in)	980	(38.6)
Kraft				
Maximalkraft @ 48VDC	N	(lbf)	496	(111)
Maximalkraft @ 72VDC	N	(lbf)	496	(111)
Max. Dauerkraft [Passivkühlung / Lüfter / Fluid]	N	(lbf)	92 / - / 260	(20.8 / - / 58.5)
Max. Randkraft relativ			%	
			100	
Kraftkonstante	N/A _{pk}	(lbf/A _{pk})	19.1	(4.29)
Geschwindigkeit				
Max. Geschw. @ 48VDC	m/s	(in/s)	2.3	(89)
Max. Geschw. @ 72VDC	m/s	(in/s)	3.4	(131.5)
Positionssensorik				
Wiederholgenauigkeit	mm	(in)	±0.05	(±0.002)
Linearität			%	
			± 0.2	
Elektrische Daten				
Maximalstrom @ 48VDC	A _{pk}		26	
Maximalstrom @ 72VDC	A _{pk}		26	
Max. Dauerstrom [Passivkühlung / Lüfter / Fluid]	A _{pk}		4.8 / - / 13.6	
Thermische Daten				
Max. Wicklungstemperatur (Sensor)	°C		100	
Therm. Widerstand [Passivkühlung / Lüfter / Fluid]	°K/W		2 / - / 0.26	
Therm. Zeitkonstante [Passivkühlung / Lüfter / Fluid]	s		2000 / - / 250	
Mechanische Daten				
Läuferlänge	mm	(in)	1400	(55)
Läufermasse	g	(lb)	5910	(13)



Artikel	Beschreibung	Artikelnummer
PS01-48x240F-HP-EX-E	Stator HP EX, IP67	0150-4365
PS01-48x240F-HP-EX-E-FC	Stator HP EX, IP67, Fluid-Kühlung	0150-4366
PB01-48x25-80-E-SSC*	Lager zu PS01-48x...-SSC / EX	0150-4190
PB03-48x25-80-E-SSC*	Lagerflansch zu PS01-48x...-SSC / EX	0150-4191
PL01-27x1400/1320	Läufer 'untermassig'	0150-1588

* 2 Lager oder Lagerflansche müssen zwingend mitbestellt werden.

Motorkabel



BESTELLINFORMATIONEN

SCHLEPPKETTAKABEL

Artikel	Beschreibung	Artikelnummer
KS10-EX-Y-Fe/E6k-	Schleppkettkabel KS10-EX-Y-Fe/E6k-, Länge auf Mass	0150-3642

STECKER UND KABEL (EINZELN)

Artikel	Beschreibung	Artikelnummer
MC01-Y-Fe/m	Motorstecker Y-Fe/m	0150-3289
MC01-E6k/f-EX	Stecker mit 6kant Überwurfmutter	0150-3538
KS10-05/05/04-EX	Motorkabel für EX-Anwendungen per m	0150-9010

LÄUFERBEFESTIGUNG



Artikel	Beschreibung	Artikelnummer
PLF01-28-SS	Festlager für 27 mm und 28 mm Läufer, Edelstahl	0150-3297
PLL01-27	Loslager für PL01-27 Läufer, Material 1.4305 / AISI 303	0150-3294

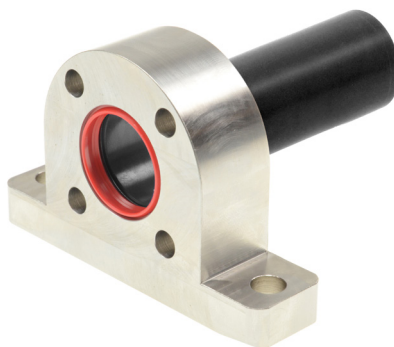
WEITERE PRODUKTDDETAILS FINDEN SIE IM KAPITEL „ZUBEHÖR“.

LAGER



Artikel	Beschreibung	Artikelnummer
PB01-48x25-80-E-SSC	Lager zu PS01-48x...-SSC / EX	0150-4190

WEITERE PRODUKTDDETAILS FINDEN SIE IM KAPITEL „ZUBEHÖR“.



Artikel	Beschreibung	Artikelnummer
PB03-48x25-80-E-SSC	Lagerflansch zu PS01-48x...-SSC / EX	0150-4191

WEITERE PRODUKTDDETAILS FINDEN SIE IM KAPITEL „ZUBEHÖR“.

