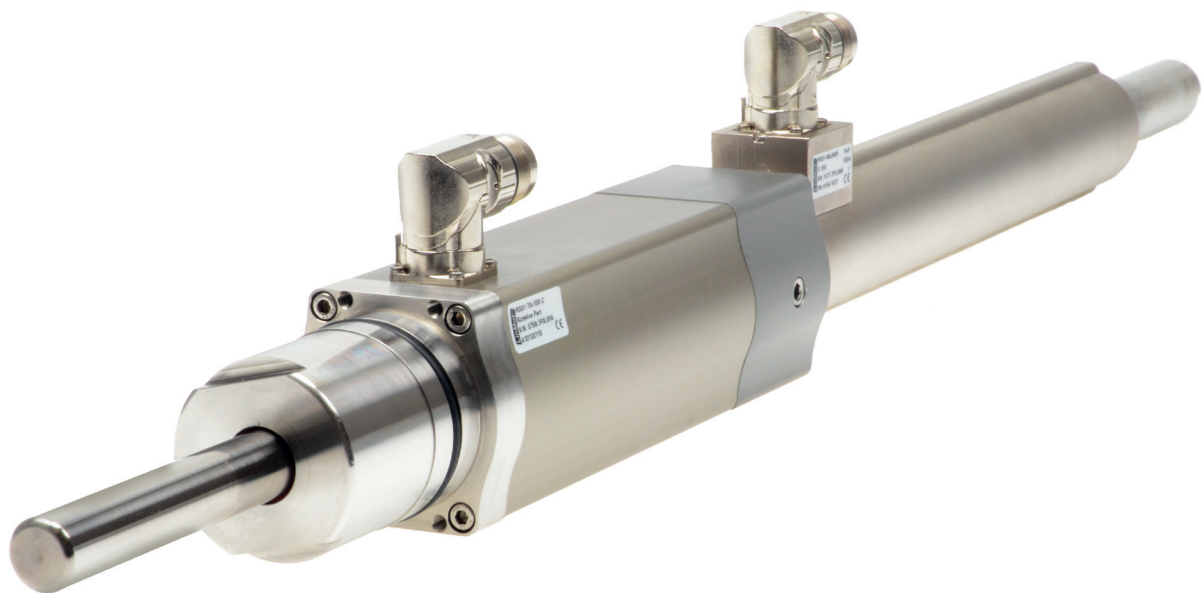


HUBDREH-MOTOREN BAUGRÖSSE PR01-70 SSC

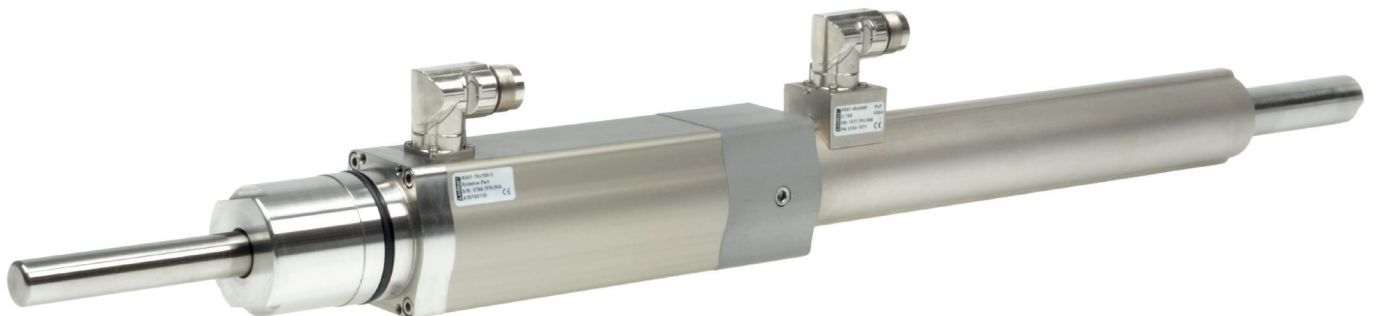


- ✓ Hub-Dreh-Welle und Frontflansch aus Edelstahl EN 1.4404 / AISI / SAE 316L
- ✓ Hygienisches Design
- ✓ Resistent gegen Reinigungsmittel
- ✓ Optimaler Einsatz im Lebensmittelbereich
- ✓ Optimaler Einsatz im Pharmaziesektor



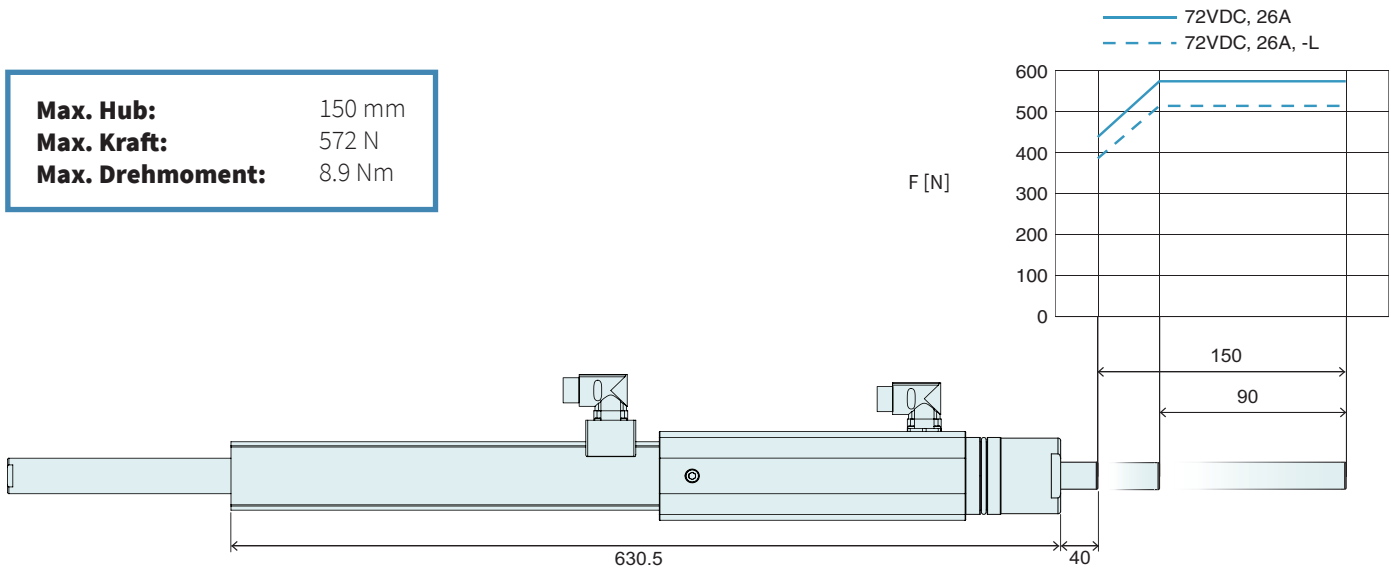
Produktbeschreibung

Mit der neuen Baugröße PR01-70 als Zwischengröße zwischen den bestehenden Serien PR01-52 und PR01-84 bringt LinMot einen Hubdreh-Motor mit einem Aussendurchmesser von 70 mm heraus und komplettiert damit die Hubdrehmotoren der Serie PR01. Durch die abgeflachten Ausenflächen kann der Einbauraum bei Verwendung mehrerer Motoren noch besser genutzt werden. Darüber hinaus besticht der Motor durch die hohen Leistungsdaten der bereits bewährten PR01-84 Motorserie und kann optimal bei Verschliesser- und Verschrauberanwendungen eingesetzt werden. Die SSC Variante des Motors ist durch einen Frontflansch und die Hubdreh-Welle aus Edelstahl höchster Güteklasse gekennzeichnet.



PR01-70x100-SSC-C/48x240F-C-150 (L)

Max. Hub:	150 mm
Max. Kraft:	572 N
Max. Drehmoment:	8.9 Nm

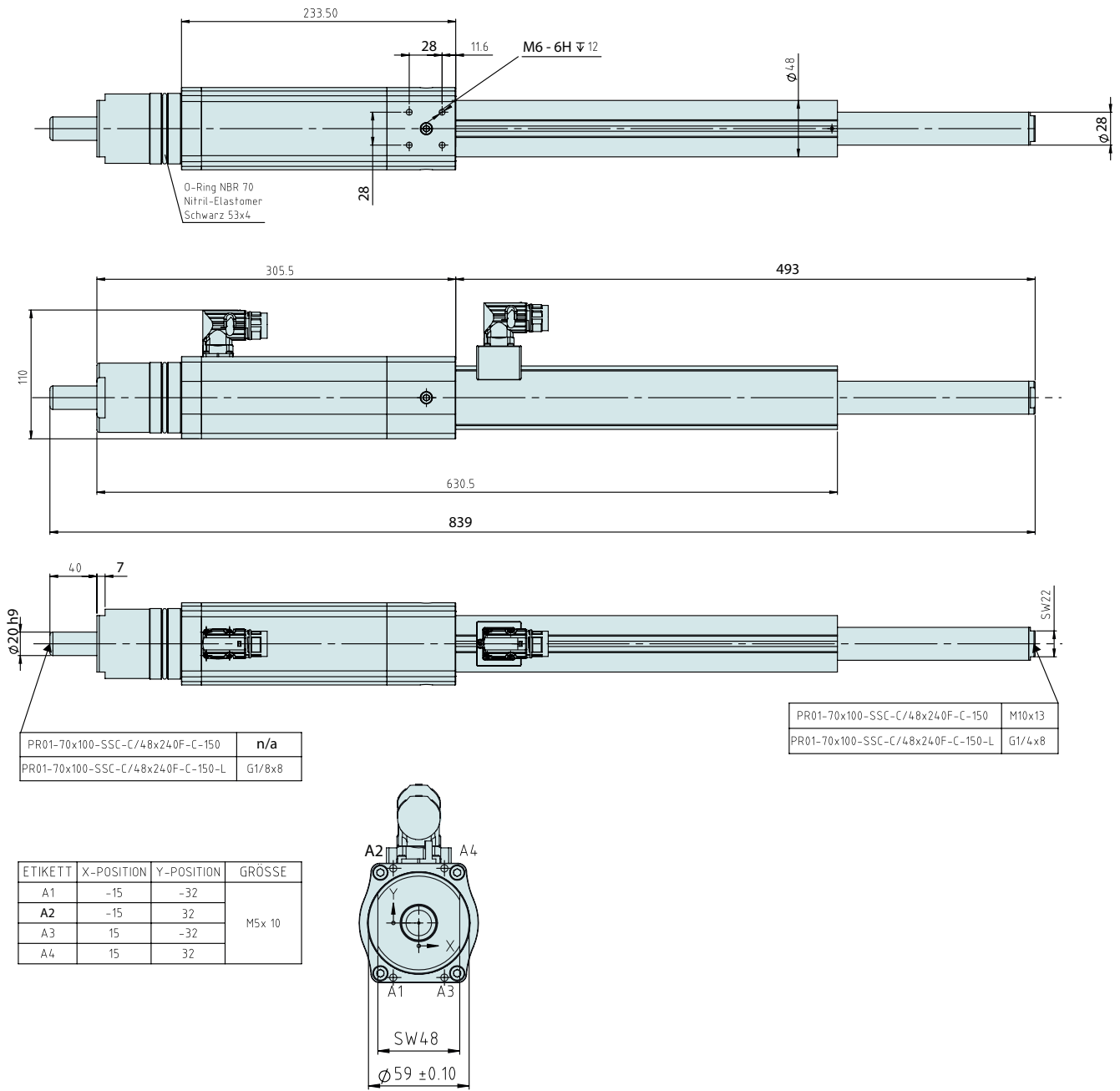


Abmessungen mm

Motordaten		PR01-70x100-SSC-C/48x240F-C-150 (-L)	
Linearmotor			
Erweiterter Hub ES	mm (in)	150	(5.91)
Standard Hub SS	mm (in)	90	(3.54)
Maximalkraft	N (lbf)	572	(128.6)
Nennkraft	N (lbf)	145	(74.2)
Nennkraft mit Lüfter	N (lbf)	255	(57.3)
Kraftkonstante	N/A _{pk} (lbf/A _{pk})	22	(5.0)
Maximalstrom @ 72VDC	A _{pk}	26	
Max. Geschwindigkeit @ 72VDC	m/s (in/s)	3.0	(118)
Wiederholgenauigkeit	mm (in)	±0.05	(±0.0020)
Linearität	%	±0.15	
Drehmotor			
Max. Drehmoment (± 10%)	Nm (lbf·in)	8.9	(78.77)
Nennmoment im Stillstand	Nm (lbf·in)	1.4	(12.38)
Maximaldrehzahl	rpm	1000	
Drehmomentkonstante 1	Nm/A _{pk} (lbf·in/A _{pk})	0.36	(3.19)
Drehmomentkonstante 2	Nm/A _{rms} (lbf·in/A _{rms})	0.50	(4.43)
Maximalstrom @ 72VDC	A _{pk} / A _{rms}	25 / 17.7	
Wiederholgenauigkeit	°	±0.05	
Mechanische Daten			
Länge	mm (in)	759	(29.88)
Durchmesser Linearmotor	mm (in)	48	(1.89)
Durchmesser Drehmotor	mm (in)	70	(2.76)
Gewicht total	g (lb)	9969	(21.98)
Bewegte Masse (linear)	g (lb)	2570	(5.67)
Trägheitsmoment (rotativ)	kgcm ² (lbF ²)	1.96	(0.0047)
Achsdurchmesser	mm (in)	20h9	(0.79)
Durchgangsbohrung		Option-L	Lochdurchmesser 4 mm, Anschluss (vorne) 1/8" x 7, Anschluss (hinten) 1/4" x 8
Schutzklasse			IP64 / IP67 (Frontflansch)

Hinweis: Lochläufertypen -L haben eine um 10% reduzierte Kraft.

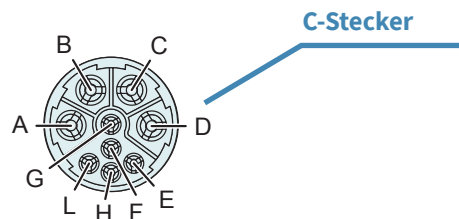
ABMESSUNGEN



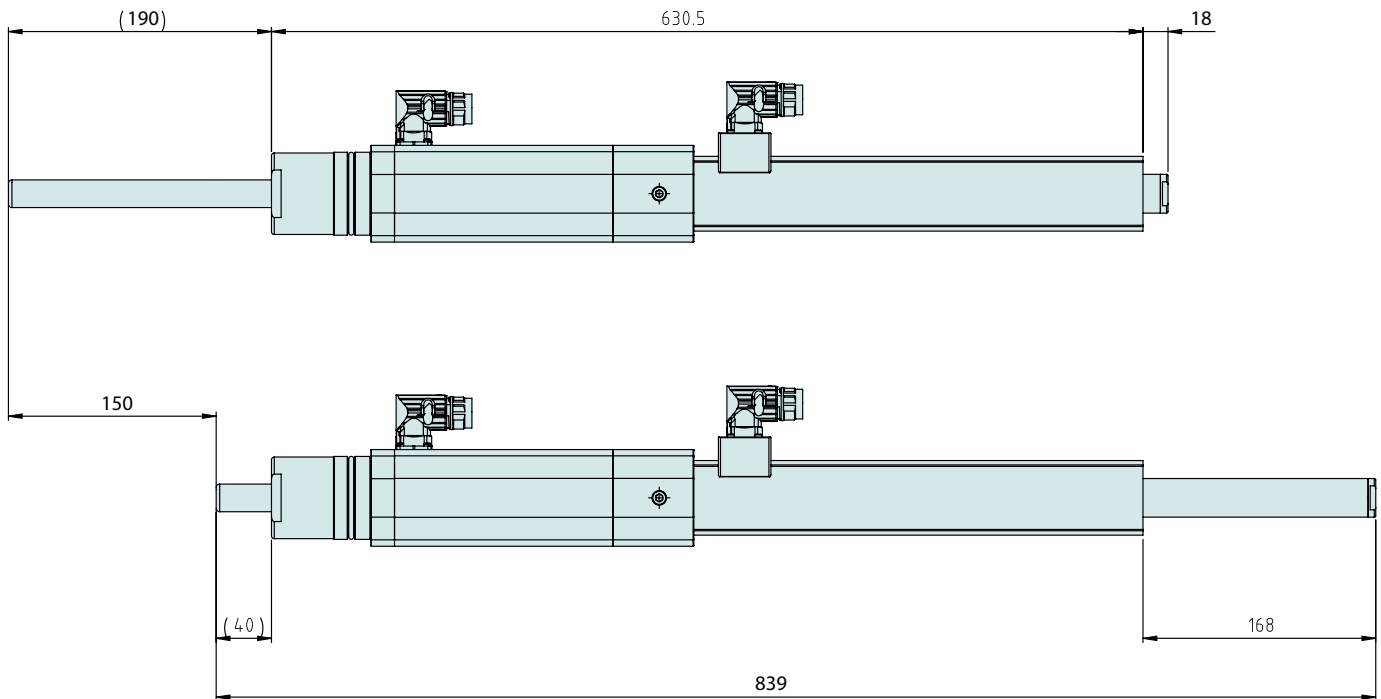
Abmessungen mm

STECKER

Steckerbelegung	Linearmotor: C-Stecker	Drehmotor: C-Stecker	Aderfarbe Motorkabel
Ph 1+	A	A	rot
Ph 1-	B	B	rosa
Ph 2+	C	C	blau
Ph 2-	D	D	grau
+5VDC	E	E	weiss
GND	F	F	Schirm innen
Sin	G	G	gelb
Cos	H	H	grün
Temp.	L	L	schwarz
Schirm	Gehäuse	Gehäuse	Schirm aussen



Ansicht: Motorstecker, steckseitig

MAX. HUB**BESTELLINFORMATIONEN****HUBDREH-MOTOREN PR01-70 SSC**

Artikel	Beschreibung	Artikelnummer
PR01-70x100-SSC-C/48x240F-C-150	Hubdreh-Motor INOX	0150-3799
PR01-70x100-SSC-C/48x240F-C-150-L	Hubdreh-Motor INOX mit Hohlwelle	0150-3801

ALLES FÜR LINEARE BEWEGUNG AUS EINER HAND

LinMot Europe

NTI AG - LinMot & MagSpring

Bodenaeckerstrasse 2
CH-8957 Spreitenbach
Switzerland

☎ +41 (0)56 419 91 91

☎ +41 (0)56 419 91 92

✉ office@linmot.com

🏠 www.linmot.com

LinMot USA

LinMot USA, Inc.

N1922 State Road 120, Unit 1
Lake Geneva, WI 53147
United States

☎ 262-743-2555

✉ usasales@linmot.com

🏠 www.linmot-usa.com