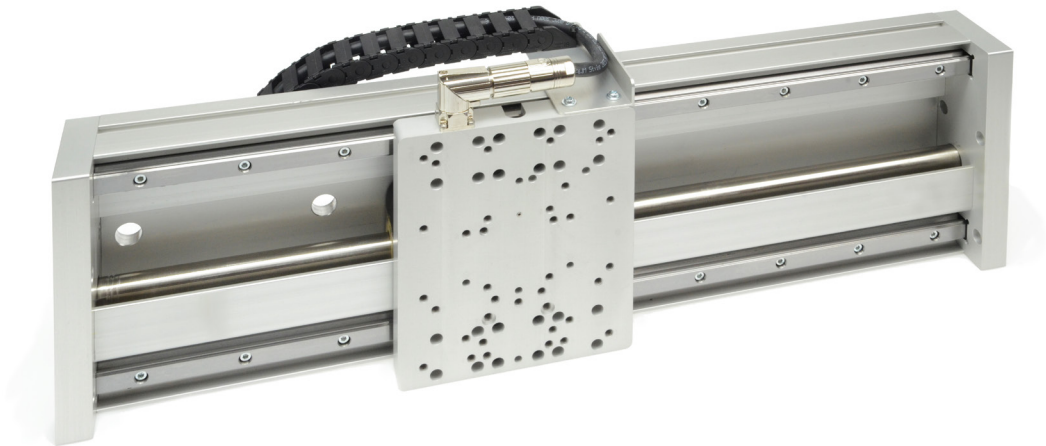


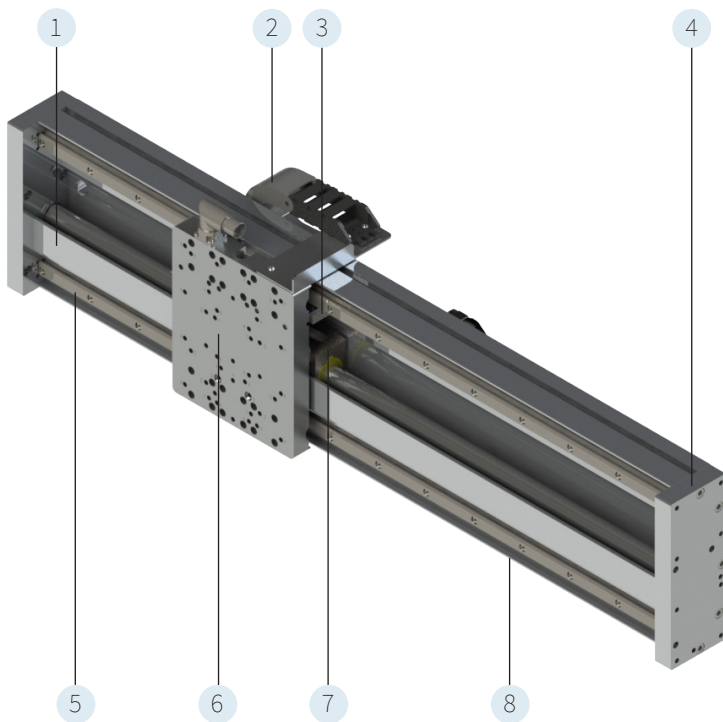
# LINEARMODULE EM01



- ✓ Integrierter Direktantrieb für hohe Dynamik
- ✓ Zweifache Profilschienenführung für hohe Belastbarkeit
- ✓ Mit einer Spitzenkraft von 572 N
- ✓ Beliebig kombinierbar mit LinMot® Linearmodulen oder Hubdreh-Motoren
- ✓ Verfügbar mit bis zu 8 unabhängigen Antriebseinheiten auf derselben Führung
- ✓ Mit "Plug and Play" Technologie ausgestattet
- ✓ Einfache Lastsimulation durch LinMot Designer Software

## LINEARMODULE EM01

Beschreibung .....	3
EM01-37Sx60 .....	6
EM01-37Sx120 .....	10
EM01-48x150 .....	14
EM01-48x240 .....	18
Zubehör .....	22



1. Verwindungssteifes anodisiertes Aluminiumprofil
2. Optionale Schleppkettenführung für das Motorkabel und weitere Kabel oder Schläuche
3. Optionaler externer Sensor (inkrementell oder absolut) für eine erhöhte Positioniergenauigkeit
4. Endplatten mit vielfältigen Befestigungsmöglichkeiten
5. Zweifache Profilschienenführungen mit grossem Schienenabstand zur Aufnahme von hohen Momenten (Wahlweise mit zwei oder vier Führungswagen)
6. Montageplatte für die direkte Montage der Last
7. LinMot Linearmotor mit integrierter Positionssensorik, Temperaturüberwachung und elektronischem Typenschild
8. T-Nuten im Profil für die Befestigung und Montage von Zubehör

## Linearmodule EM01

Die EM01-Linearmodule sind komplette Antriebslösungen bestehend aus einer Linearführung und einem integrierten «LinMot» Linearmotor. Die Module der Serie EM01-37S und EM01-48 unterscheiden sich in den eingesetzten Linearmotoren. Während bei den EM01-37S Motoren der Serie PS01-37Sx60 und PS01-37Sx120 mit einer maximalen Kraft von 128 N und 255 N verbaut werden, kommen in den EM01-48 Modulen Linearmotoren der Typen PS01-48x150G und PS01-48x240F mit Spitzenkräften von 360N bzw. 572 N zum Einsatz. Die Aussenabmessungen der EM01-37 und EM01-48 Linearmodule sind weitgehend identisch.

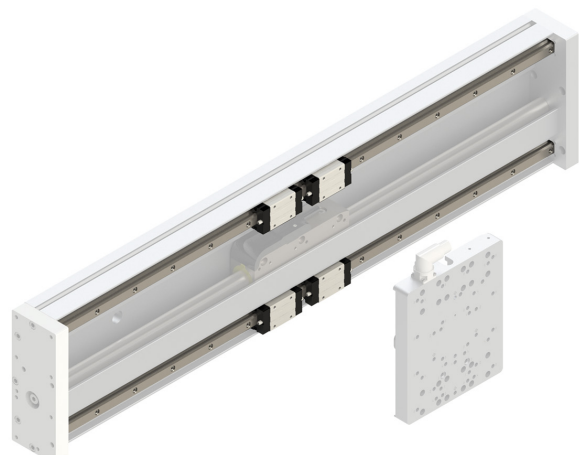
Die Linearmodule basieren auf einem anodisiertem Aluminiumprofil, auf welchem zwei Profilschienenführungen montiert sind. Durch den grossen Abstand der beiden Profilschienen können insbesondere hohe Drehmomente aufgenommen

werden, so dass auch ausragende Belastungen möglich sind. Die Module der EM01-37S Serie werden standardmässig mit zwei Führungswagen ausgeliefert, wobei auch eine 'heavy duty' Version mit vier Führungswagen erhältlich ist. Die EM01-48 Module werden immer mit vier Führungswagen ausgestattet.

Jedes EM01-Linearmodul wird zusammengebaut und ausgetestet geliefert und muss nicht aus einzelnen Teilen zusammengestellt werden. Zur Bestellung benötigt man nur eine Artikelnummer. Denkbar einfach gestaltet sich die Montage und Inbetriebnahme der Antriebe, da alle EM01-Linearmodule mit der «Plug and Play» Technologie ausgestattet sind. Die erforderlichen Typenparameter werden automatisch vom Servo Drive eingelesen und vereinfacht damit die Inbetriebnahme der Linearmodule.



Linearmodul mit 2 Führungswagen



Linearmodul mit 4 Führungswagen

## Einsatzweise und Kombinationen der EM01-Linearmodule

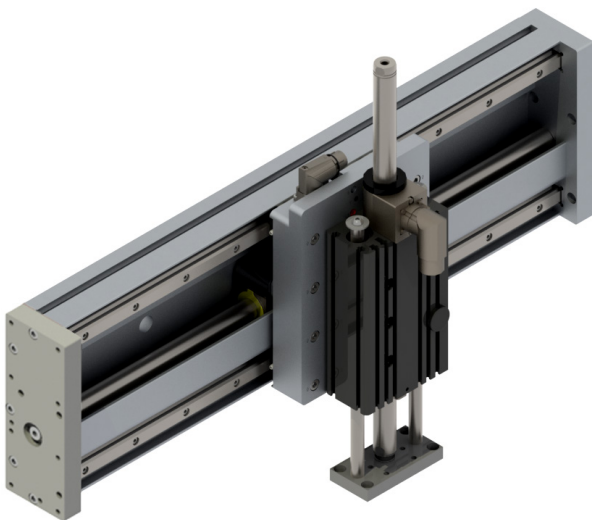
Die EM01-Linearmodule bis zu einer Länge von 1200 mm können sowohl flach wie auch hochkant verwendet werden. Längere Module sollten nur hochkant verbaut werden. Standardmässig verfügen alle Module über Linearmotoren mit integrierter inkrementeller Positionsmessung, Temperaturüberwachung und elektronischem Typenschild.

Wird bei der Anwendung eine erhöhte Positioniergenauigkeit gefordert, so sind Modulvarianten mit einem Absolutwertsensor verfügbar. Aufgrund der eingesetzten Direktlinearmotor-Technologie ergibt sich die Möglichkeit, mehrere Antriebseinheiten auf einer Führung zu platzieren und deren Bewegungen jeweils unabhängig voneinander zu kontrollie-

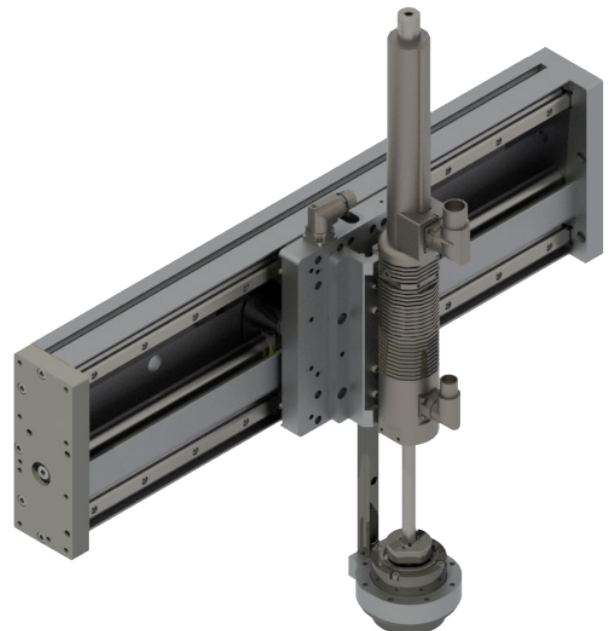
ren. Dadurch ergeben sich besonders kompakte und ökonomische Mehrmotorenlösung mit vielfältigen Einsatzperspektiven wie z.B. für das Zusammenführen oder Vereinzeln von Produkten auf einem Förderband. EM01-Linearmodule können mit intelligenten LinMot Adapterplatten direkt verschraubt werden, so dass beliebige YZ-Kombinationen realisiert werden können. Die Zuführung des Motorkabels und allfälliger zusätzlicher Kabel und Schläuche für die Last können über eine Schleppkette erfolgen, deren Befestigungspunkte bereits vorgesehen sind. Für die Montage der Last sind entsprechende Bohrungen und Gewinde mit Zentriermöglichkeiten auf der bewegten Montageplatte vorgesehen.



**EM01-37Sx120 Linearmodul mit zwei unabhängigen Antriebseinheiten**

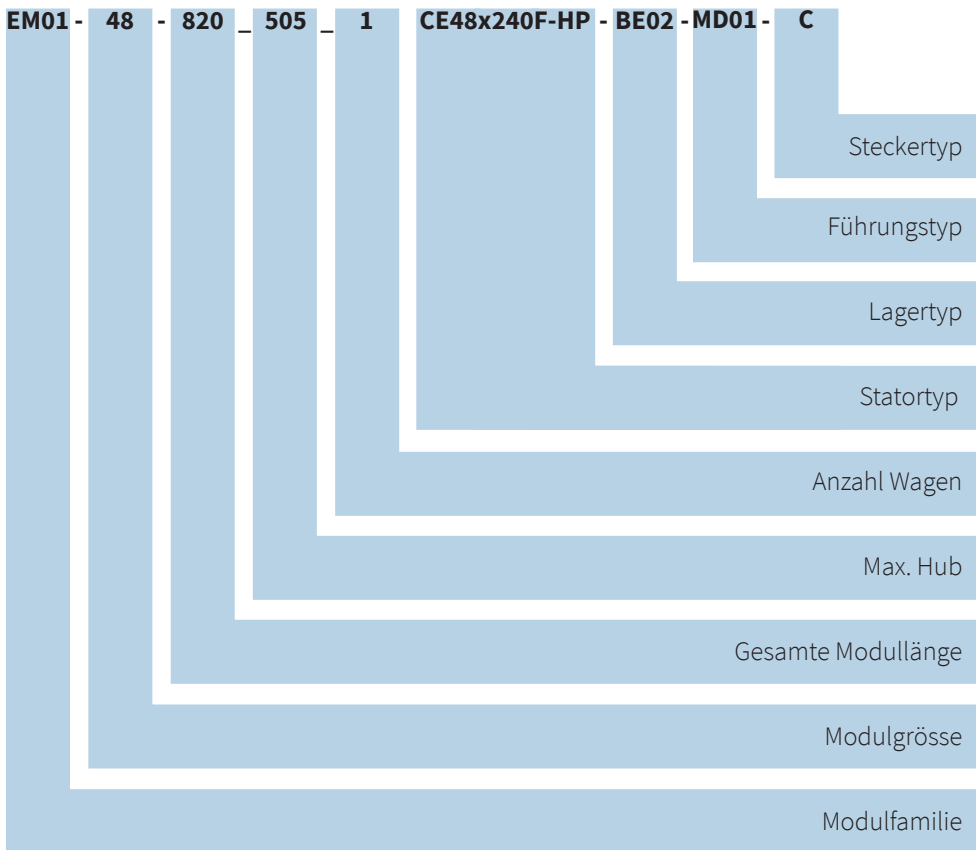


**Pick & Place  
EM01-37Sx120 mit H01 Linearmodul**



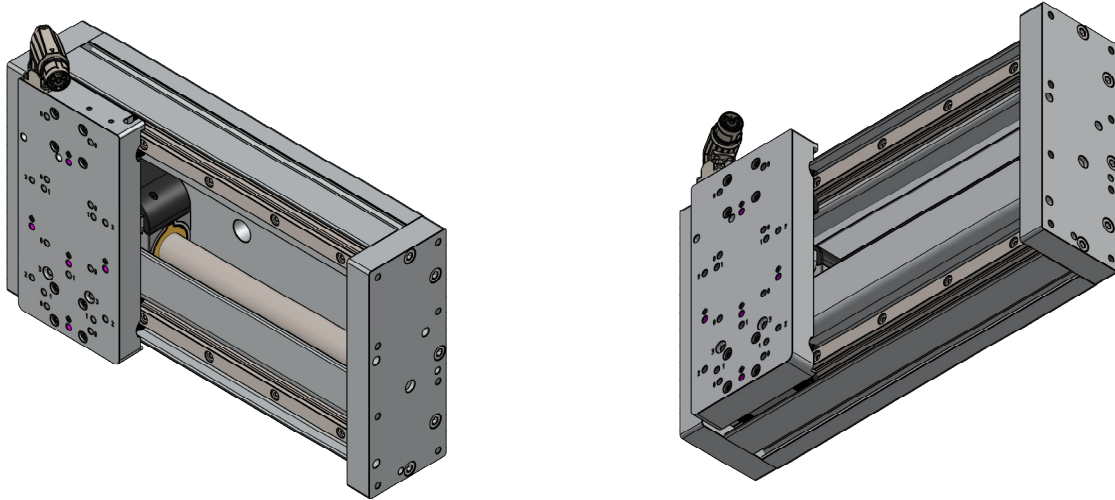
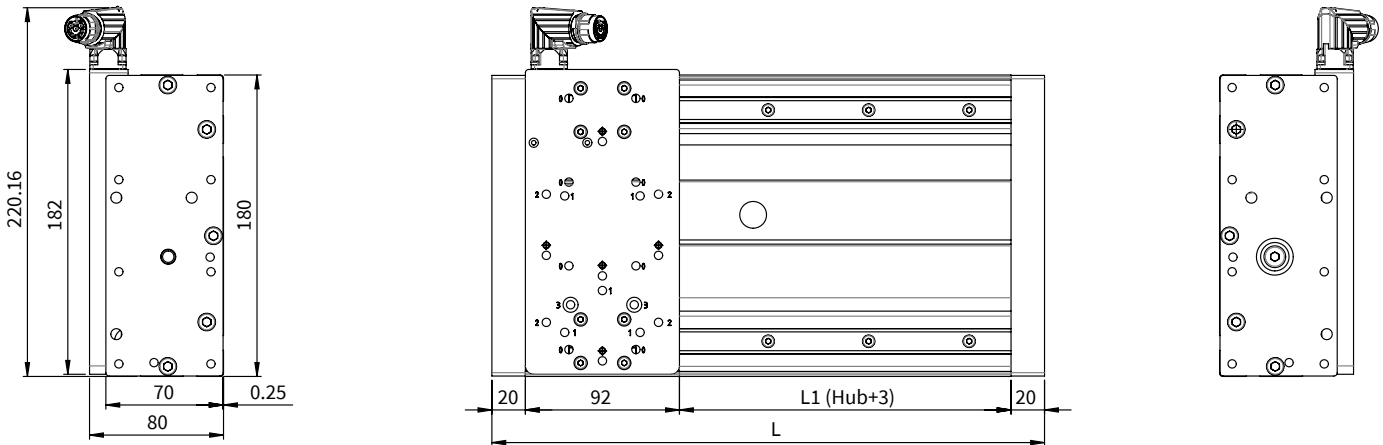
**Pick, Rotate & Place  
EM01-37Sx120 mit PR01-52 mit Getriebe**

## Bezeichnungsschlüssel Linearmodule EM01



Die Produktfamilie der EM01 Linearmodule bietet aktuell mehr als 50 Produktvarianten an. Jede Variante hat eine eigene Artikelnummer und wird fertig montiert geliefert. Die grosse Vielfalt an Baugrößen, Hüben, Kräften und Ausstattungsmerkmalen eröffnet dem Anwender ein sehr umfassendes Einsatzspektrum.

**EM01-37SX60**



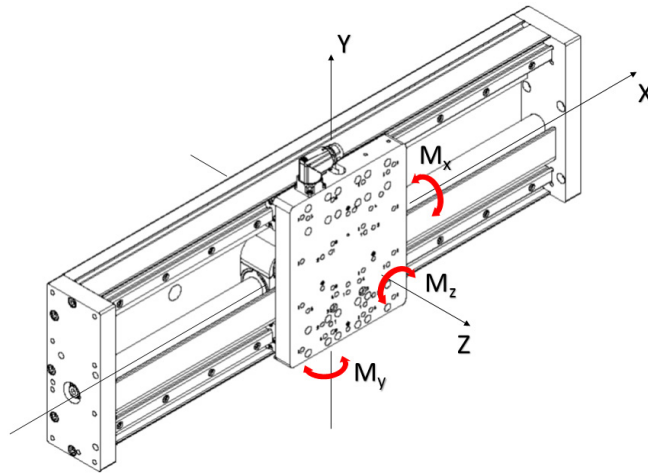
Abmessungen mm

Linearmodul	Hub H [mm (inch)]	Modullänge L [mm (inch)]	Bewegte Masse <sup>1)</sup> [g (lb)]	Gesamtgewicht [g (lb)]
<b>EM01-37-330_195_1CE37Sx60-HP-BE01-MD01-R</b>	195 (7.68)	330 (13.0)	1140 (2.51)	8127 (17.92)
<b>EM01-37-430_295_1CE37Sx60-HP-BE01-MD01-R</b>	295 (11.61)	430 (16.93)	1140 (2.51)	9712 (21.41)
<b>EM01-37-530_395_1CE37Sx60-HP-BE01-MD01-R</b>	395 (15.55)	530 (20.87)	1140 (2.51)	11451 (25.25)
<b>EM01-37-630_495_1CE37Sx60-HP-BE01-MD01-R</b>	495 (19.49)	630 (24.80)	1140 (2.51)	13061 (28.79)
<b>EM01-37-830_695_1CE37Sx60-HP-BE01-MD01-R</b>	695 (27.36)	830 (32.68)	1140 (2.51)	16308 (35.95)
<b>EM01-37-1030_895_1CE37Sx60-HP-BE01-MD01-R</b>	895 (35.24)	1030 (40.55)	1140 (2.51)	19520 (43.03)
<b>EM01-37-1230_1095_1CE37Sx60-HP-BE01-MD02-R</b>	1095 (43.11)	1230 (48.43)	1040 (2.29)	22785 (50.23)
<b>EM01-37-1430_1295_1CE37Sx60-HP-BE01-MD02-R</b>	1295 (50.98)	1430 (56.30)	1040 (2.29)	26027 (57.38)
<b>EM01-37-1630_1495_1CE37Sx60-HP-BE01-MD02-R</b>	1495 (58.86)	1630 (64.17)	1040 (2.29)	29341 (64.69)
<b>EM01-37-2030_1895_1CE37Sx60-HP-BE01-MD02-R</b>	1895 (74.61)	2030 (79.92)	1040 (2.29)	35955 (79.27)

<sup>1)</sup> Masse: Montageplatte, Stator, Führungswagen

13

LEISTUNGSDATEN EM01-37SX60



Leistungsdaten Linearmodule EM01-37SX60				
<b>Mechanische Daten</b>				
Statische Traglast (pro Wagen)	N (lbf)		15400	(3462.1)
Dynamische Traglast (pro Wagen)	N (lbf)		8400	(1888.4)
Statisches Tragemoment $M_{x0}$	Nm (lbf·in)		180	(1592.9)
Statisches Tragemoment $M_{y0/z0}$	Nm (lbf·in)		196	(1734.5)
Dynamisches Tragemoment $M_x$	Nm (lbf·in)		kann nicht auftreten	
Dynamisches Tragemoment $M_{y/z}$	Nm (lbf·in)		98	(867.3)
Reibung (geschätzt)	N (lbf)		10	(2.25)
Anzahl Führungswagen (Linearkugellager)			2	
Abstand zwischen den Führungswagen (Linearkugellager)	mm (in)		(-)	
Abstand zwischen den Führungsschienen	mm (in)		138	(5.43)
Maximalkraft @ 72VDC	N (lbf)		128	(28.7)
Max. Dauerkraft	N (lbf)		16	(7.3)
Kraftkonstante	N/A <sub>pk</sub> (lbf/A <sub>pk</sub> )		13.4	(3.02)
<b>Geschwindigkeit</b>				
Max. Geschw. @ 72VDC	m/s (in/s)		4.9	(189.9)
<b>Positionssensorik</b>				
Positionsauflösung	mm (in)		0.005	(0.0002)
Wiederholgenauigkeit	mm (in)		±0.05	(±0.002)
Positionsauflösung mit externen Sensor	mm (in)		0.001	(0.00004)
Wiederholgen. mit externen Sensor	mm (in)		±0.01	(±0.0004)
Linearität mit externen Sensor	mm (in)		±0.01	(±0.0004)
<b>Elektrische Daten</b>				
Maximalstrom @ 72VDC	A <sub>pk</sub>		9.4	
Max. Dauerstrom	A <sub>pk</sub>		1.2	
Anschlusswiderstand 25 °C / 150 °C	Ohm		3.2 / 4.7	
Anschlussinduktivität	mH		1.6	
Magnetische Periode	mm (in)		40	(1.57)
<b>Thermische Daten</b>				
Max. Wicklungstemperatur (Sensor)	°C		120	
Therm. Widerstand	K/W		12	
Therm. Zeitkonstante	s		2400	

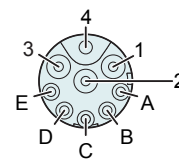
## MATERIALANGABEN

<b>Führungsprofil</b>	Anodisiertes Aluminium
<b>Montageplatte</b>	Anodisiertes Aluminium
<b>Endplatten</b>	Anodisiertes Aluminium
<b>Lager (Wagen)</b>	Linearkugellager
<b>Profilschienenführung</b>	Stahl gehärtet
<b>Läufer</b>	Chromstahl

## STECKER

Motor Steckerbelegung	R-Stecker	Aderfarbe Motorkabel
Ph 1+	1	rot
Ph 1-	2	pink
Ph 2+	3	blau
Ph 2-	4	grau
+5VDC	A	weiss
GND	B	innerer Schirm
Sinus	C	gelb
Cosinus	D	grün
Temp.	E	schwarz
Schirm	Geh.	äusserer Schi.

### R-Stecker



Ansicht: Motorstecker, steckseitig

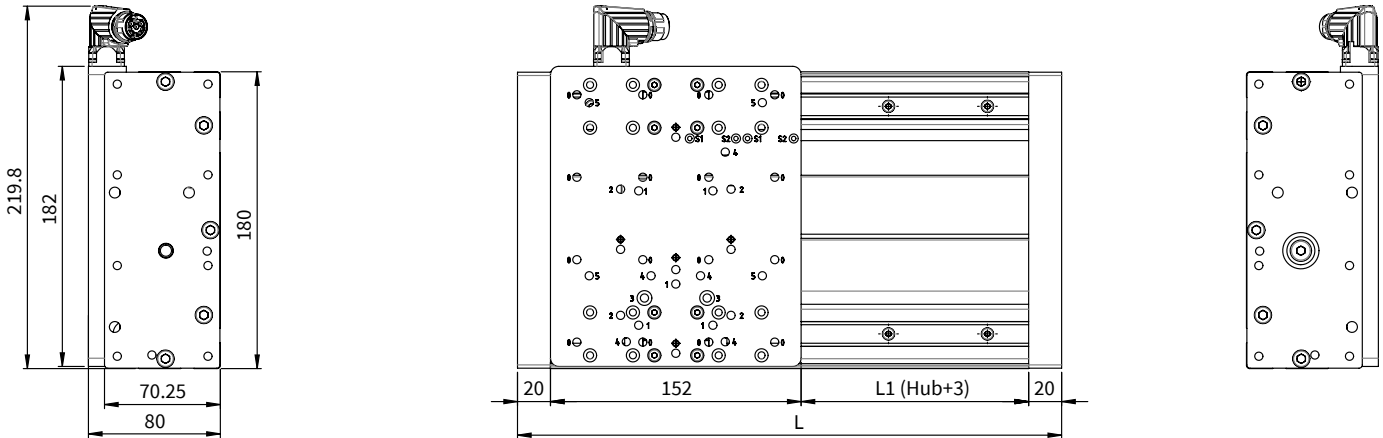
## BESTELLINFORMATIONEN

Artikel	Beschreibung	Artikelnummer
<b>EM01-37-330_195_1CE37Sx60-HP-BE01-MD01-R</b>	Linearmodul, Hub max. 195 mm, einfach gelagert	<a href="#">0150-4856</a>
<b>EM01-37-430_295_1CE37Sx60-HP-BE01-MD01-R</b>	Linearmodul, Hub max. 295 mm, einfach gelagert	<a href="#">0150-4857</a>
<b>EM01-37-530_395_1CE37Sx60-HP-BE01-MD01-R</b>	Linearmodul, Hub max. 395 mm, einfach gelagert	<a href="#">0150-4858</a>
<b>EM01-37-630_495_1CE37Sx60-HP-BE01-MD01-R</b>	Linearmodul, Hub max. 495 mm, einfach gelagert	<a href="#">0150-4859</a>
<b>EM01-37-830_695_1CE37Sx60-HP-BE01-MD01-R</b>	Linearmodul, Hub max. 695 mm, einfach gelagert	<a href="#">0150-4860</a>
<b>EM01-37-1030_895_1CE37Sx60-HP-BE01-MD01-R</b>	Linearmodul, Hub max. 895 mm, einfach gelagert	<a href="#">0150-4861</a>
<b>EM01-37-1230_1095_1CE37Sx60-HP-BE01-MD02-R</b>	Linearmodul, Hub max. 1095 mm, einfach gelagert	<a href="#">0150-4862</a>
<b>EM01-37-1430_1295_1CE37Sx60-HP-BE01-MD02-R</b>	Linearmodul, Hub max. 1295 mm, einfach gelagert	<a href="#">0150-4863</a>
<b>EM01-37-1630_1495_1CE37Sx60-HP-BE01-MD02-R</b>	Linearmodul, Hub max. 1495 mm, einfach gelagert	<a href="#">0150-4864</a>
<b>EM01-37-2030_1895_1CE37Sx60-HP-BE01-MD02-R</b>	Linearmodul, Hub max. 1895 mm, einfach gelagert	<a href="#">0150-4865</a>



Area with horizontal dotted lines for notes.

EM01-37SX120

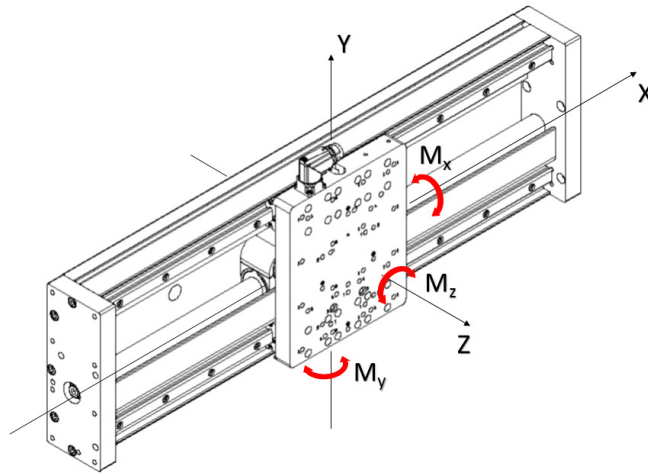


Abmessungen mm

Linearmodul	Hub H [mm (inch)]	Modullänge L [mm (inch)]	Bewegte Masse <sup>1)</sup> [g (lb)]	Gesamtgewicht [g (lb)]
EM01-37-330_135_1CE37Sx120F-HP-BE01-MD01-R	135 (5.31)	330 (13.0)	1812 (3.99)	7834 (17.27)
EM01-37-430_235_1CE37Sx120F-HP-BE01-MD01-R	235 (9.25)	430 (16.93)	1812 (3.99)	9419 (20.77)
EM01-37-530_335_1CE37Sx120F-HP-BE01-MD01-R	335 (13.19)	530 (20.87)	1812 (3.99)	11158 (24.6)
EM01-37-630_435_1CE37Sx120F-HP-BE01-MD01-R	435 (17.13)	630 (24.80)	1812 (3.99)	12768 (28.15)
EM01-37-830_635_1CE37Sx120F-HP-BE01-MD01-R	635 (25.0)	830 (32.68)	1812 (3.99)	16015 (35.31)
EM01-37-1030_835_1CE37Sx120F-HP-BE01-MD01-R	835 (32.87)	1030 (40.55)	1812 (3.99)	19227 (42.39)
EM01-37-1230_1035_1CE37Sx120F-HP-BE01-MD02-R	1035 (40.75)	1230 (48.43)	1680 (3.70)	22492 (49.59)
EM01-37-1430_1235_1CE37Sx120F-HP-BE01-MD02-R	1235 (48.62)	1430 (56.30)	1680 (3.70)	25734 (56.73)
EM01-37-1630_1435_1CE37Sx120F-HP-BE01-MD02-R	1435 (56.50)	1630 (64.17)	1680 (3.70)	29048 (64.04)
EM01-37-2030_1835_1CE37Sx120F-HP-BE01-MD02-R	1835 (72.24)	2030 (79.92)	1680 (3.70)	35662 (78.62)
EM01-37-330_135_1CE37Sx120F-HP-BE02-MD01-R	135 (5.31)	330 (13.0)	1830 (4.03)	8140 (17.95)
EM01-37-430_235_1CE37Sx120F-HP-BE02-MD01-R	235 (9.25)	430 (16.93)	1830 (4.03)	9725 (21.44)
EM01-37-530_335_1CE37Sx120F-HP-BE02-MD01-R	335 (13.19)	530 (20.87)	1830 (4.03)	11464 (25.27)
EM01-37-630_435_1CE37Sx120F-HP-BE02-MD01-R	435 (17.13)	630 (24.80)	1830 (4.03)	13074 (28.82)
EM01-37-830_635_1CE37Sx120F-HP-BE02-MD01-R	635 (25.0)	830 (32.68)	1830 (4.03)	16321 (35.98)
EM01-37-1030_835_1CE37Sx120F-HP-BE02-MD01-R	835 (32.87)	1030 (40.55)	1830 (4.03)	19533 (43.06)
EM01-37-1230_1035_1CE37Sx120F-HP-BE02-MD02-R	1035 (40.75)	1230 (48.43)	1700 (3.75)	22798 (50.26)
EM01-37-1430_1235_1CE37Sx120F-HP-BE02-MD02-R	1235 (48.62)	1430 (56.30)	1700 (3.75)	26040 (57.41)
EM01-37-1630_1435_1CE37Sx120F-HP-BE02-MD02-R	1435 (56.50)	1630 (64.17)	1700 (3.75)	29354 (64.71)
EM01-37-2030_1835_1CE37Sx120F-HP-BE02-MD02-R	1835 (72.24)	2030 (79.92)	1700 (3.75)	35968 (79.29)

<sup>1)</sup> Masse: Montageplatte, Stator, Führungswagen

**LEISTUNGSDATEN EM01-37SX120**



Leistungsdaten Linearmodule EM01-37Sx120

Mechanische Daten		Standard Version		Heavy Duty Version (BE02)	
Statische Traglast (pro Wagen)	N (lbf)	15400	(3462.1)	15400	(3462.1)
Dynamische Traglast (pro Wagen)	N (lbf)	8400	(1888.4)	8400	(1888.4)
Statisches Tragsmoment $M_{x0}$	Nm (lbf·in)	kann nicht auftreten		kann nicht auftreten	
Statisches Tragsmoment $M_{y0/z0}$	Nm (lbf·in)	180	(1593.13)	kann nicht auftreten	
Dynamisches Tragsmoment $M_x$	Nm (lbf·in)	kann nicht auftreten		kann nicht auftreten	
Dynamisches Tragsmoment $M_{y/z}$	Nm (lbf·in)	kann nicht auftreten		kann nicht auftreten	
Reibung (geschätzt)	N (lbf)	10	(2.25)	19	(4.27)
Anzahl Führungswagen (Linearkugellager)		2		4	
Abstand zwischen den Führungswagen (Linearkugellager)	mm (in)	(-)		78	
Abstand zwischen den Führungsschienen	mm (in)			138	(5.43)
Maximalkraft @ 72VDC	N (lbf)			255	(57.3)
Max. Dauerkraft	N (lbf)			35	(7.8)
Kraftkonstante	N/A <sub>pk</sub> (lbf/A <sub>pk</sub> )			17	(3.82)
<b>Geschwindigkeit</b>					
Max. Geschw. @ 72VDC	m/s (in/s)			3.5	(149.9)
<b>Positionssensorik</b>					
Positionsauflösung	mm (in)			0.005	(0.0002)
Wiederholgenauigkeit	mm (in)			±0.05	(±0.002)
Positionsauflösung mit externen Sensor	mm (in)			0.001	(0.00004)
Wiederholgen. mit externen Sensor	mm (in)			±0.01	(±0.0004)
Linearität mit externen Sensor	mm (in)			±0.01	(±0.0004)
<b>Elektrische Daten</b>					
Maximalstrom @ 72VDC	A <sub>pk</sub>			14.9	
Max. Dauerstrom	A <sub>pk</sub>			2.1	
Anschlusswiderstand 25 °C / 150 °C	Ohm			2.4 / 3.5	
Anschlussinduktivität	mH			1.6	
Magnetische Periode	mm (in)			40	(1.57)
<b>Thermische Daten</b>					
Max. Wicklungstemperatur (Sensor)	°C			120	
Therm. Widerstand	K/W			5.5	
Therm. Zeitkonstante	s			2200	

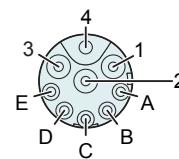
## MATERIALANGABEN

<b>Führungsprofil</b>	Anodisiertes Aluminium
<b>Montageplatte</b>	Anodisiertes Aluminium
<b>Endplatten</b>	Anodisiertes Aluminium
<b>Lager (Wagen)</b>	Linearkugellager
<b>Profilschienenführung</b>	Stahl gehärtet
<b>Läufer</b>	Chromstahl

## STECKER

Motor Steckerbelegung	R-Stecker	Aderfarbe Motorkabel
Ph 1+	1	rot
Ph 1-	2	pink
Ph 2+	3	blau
Ph 2-	4	grau
+5VDC	A	weiss
GND	B	innerer Schirm
Sinus	C	gelb
Cosinus	D	grün
Temp.	E	schwarz
Schirm	Geh.	äusserer Schi.

## R-Stecker



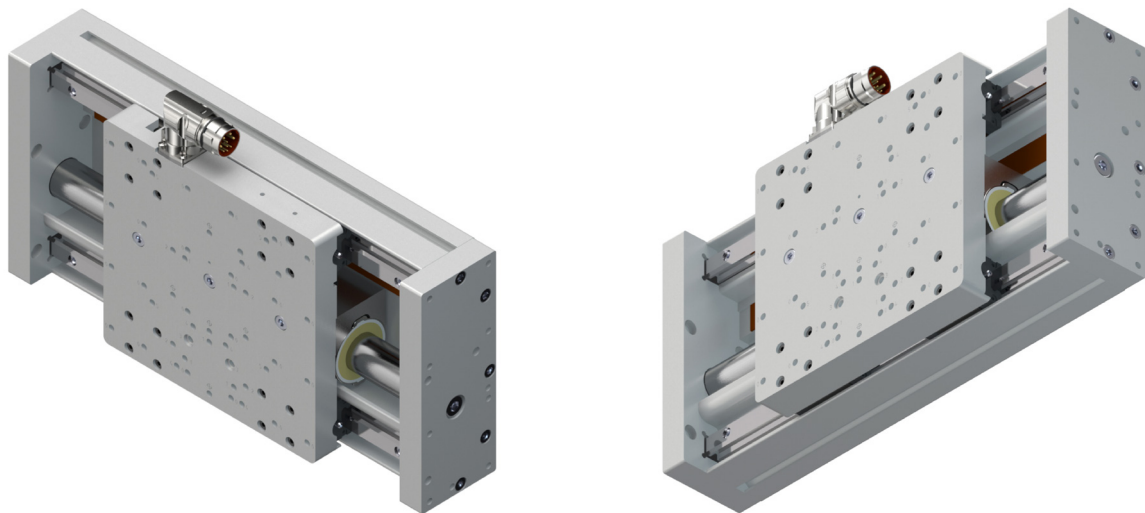
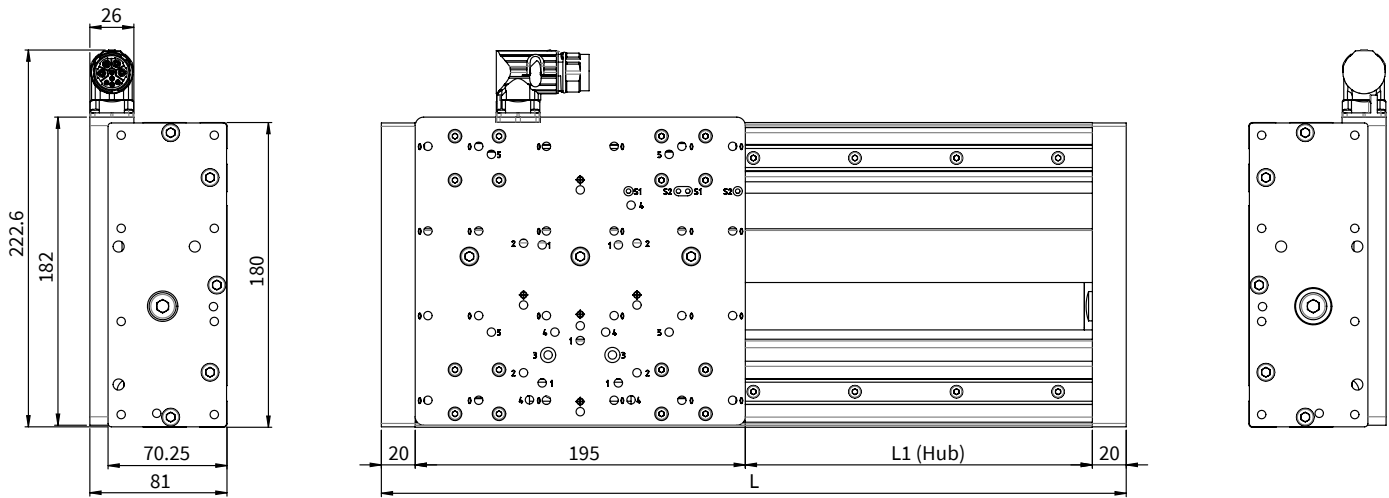
Ansicht: Motorstecker, steckseitig

## BESTELLINFORMATIONEN

Artikel	Beschreibung	Artikelnummer
<b>EM01-37-330_135_1CE37Sx120F-HP-BE01-MD01-R</b>	Linearmodul, Hub max. 135 mm, einfach gelagert	<a href="#">0150-4725</a>
<b>EM01-37-430_235_1CE37Sx120F-HP-BE01-MD01-R</b>	Linearmodul, Hub max. 235 mm, einfach gelagert	<a href="#">0150-4726</a>
<b>EM01-37-530_335_1CE37Sx120F-HP-BE01-MD01-R</b>	Linearmodul, Hub max. 335 mm, einfach gelagert	<a href="#">0150-4727</a>
<b>EM01-37-630_435_1CE37Sx120F-HP-BE01-MD01-R</b>	Linearmodul, Hub max. 435 mm, einfach gelagert	<a href="#">0150-4728</a>
<b>EM01-37-830_635_1CE37Sx120F-HP-BE01-MD01-R</b>	Linearmodul, Hub max. 635 mm, einfach gelagert	<a href="#">0150-4729</a>
<b>EM01-37-1030_835_1CE37Sx120F-HP-BE01-MD01-R</b>	Linearmodul, Hub max. 835 mm, einfach gelagert	<a href="#">0150-4731</a>
<b>EM01-37-1230_1035_1CE37Sx120F-HP-BE01-MD02-R</b>	Linearmodul, Hub max. 1035 mm, einfach gelagert	<a href="#">0150-4732</a>
<b>EM01-37-1430_1235_1CE37Sx120F-HP-BE01-MD02-R</b>	Linearmodul, Hub max. 1235 mm, einfach gelagert	<a href="#">0150-4733</a>
<b>EM01-37-1630_1435_1CE37Sx120F-HP-BE01-MD02-R</b>	Linearmodul, Hub max. 1435 mm, einfach gelagert	<a href="#">0150-4734</a>
<b>EM01-37-2030_1835_1CE37Sx120F-HP-BE01-MD02-R</b>	Linearmodul, Hub max. 1835 mm, einfach gelagert	<a href="#">0150-4735</a>
<b>EM01-37-330_135_1CE37Sx120F-HP-BE02-MD01-R</b>	Linearmodul, Hub max. 135 mm, doppelt gelagert	<a href="#">0150-4736</a>
<b>EM01-37-430_235_1CE37Sx120F-HP-BE02-MD01-R</b>	Linearmodul, Hub max. 235 mm, doppelt gelagert	<a href="#">0150-4737</a>
<b>EM01-37-530_335_1CE37Sx120F-HP-BE02-MD01-R</b>	Linearmodul, Hub max. 335 mm, doppelt gelagert	<a href="#">0150-4738</a>
<b>EM01-37-630_435_1CE37Sx120F-HP-BE02-MD01-R</b>	Linearmodul, Hub max. 435 mm, doppelt gelagert	<a href="#">0150-4739</a>
<b>EM01-37-830_635_1CE37Sx120F-HP-BE02-MD01-R</b>	Linearmodul, Hub max. 635 mm, doppelt gelagert	<a href="#">0150-4740</a>
<b>EM01-37-1030_835_1CE37Sx120F-HP-BE02-MD01-R</b>	Linearmodul, Hub max. 835 mm, doppelt gelagert	<a href="#">0150-4741</a>
<b>EM01-37-1230_1035_1CE37Sx120F-HP-BE02-MD02-R</b>	Linearmodul, Hub max. 1035 mm, doppelt gelagert	<a href="#">0150-4742</a>
<b>EM01-37-1430_1235_1CE37Sx120F-HP-BE02-MD02-R</b>	Linearmodul, Hub max. 1235 mm, doppelt gelagert	<a href="#">0150-4743</a>
<b>EM01-37-1630_1435_1CE37Sx120F-HP-BE02-MD02-R</b>	Linearmodul, Hub max. 1435 mm, doppelt gelagert	<a href="#">0150-4744</a>
<b>EM01-37-2030_1835_1CE37Sx120F-HP-BE02-MD02-R</b>	Linearmodul, Hub max. 1835 mm, doppelt gelagert	<a href="#">0150-4745</a>

Area with horizontal dotted lines for notes.

**EM01-48X150**

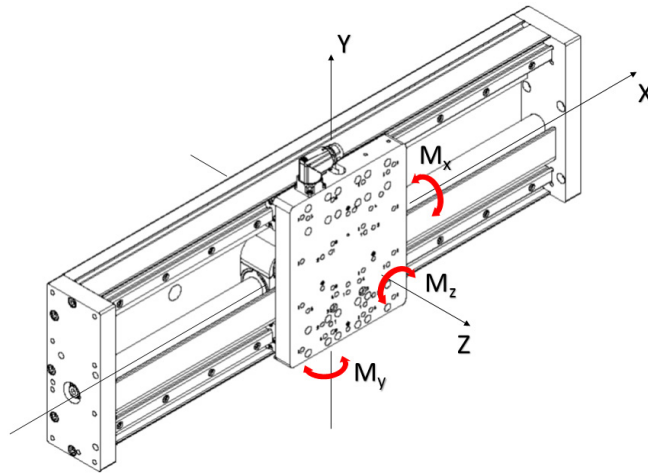


Abmessungen mm

Linearmodul	Hub H [mm (inch)]	Modullänge L [mm (inch)]	Bewegte Masse <sup>1)</sup> [g (lb)]	Gesamtgewicht [g (lb)]
EM01-48-380_145_1CE48x150G-HP-BE02-MD01-C	145 (5.71)	380 (14.96)	3837 (8.46)	11178 (24.64)
EM01-48-440_205_1CE48x150G-HP-BE02-MD01-C	205 (8.07)	440 (17.32)	3837 (8.46)	11980 (26.41)
EM01-48-530_295_1CE48x150G-HP-BE02-MD01-C	295 (11.61)	530 (20.87)	3837 (8.46)	13215 (29.13)
EM01-48-650_415_1CE48x150G-HP-BE02-MD01-C	415 (16.34)	650 (25.59)	3837 (8.46)	14819 (32.67)
EM01-48-740_505_1CE48x150G-HP-BE02-MD01-C	505 (19.88)	740 (29.13)	3837 (8.46)	16018 (35.31)
EM01-48-830_595_1CE48x150G-HP-BE02-MD01-C	595 (23.43)	830 (32.68)	3837 (8.46)	17225 (37.97)
EM01-48-950_715_1CE48x150G-HP-BE02-MD01-C	715 (28.15)	950 (37.40)	3837 (8.46)	18829 (41.51)
EM01-48-1040_805_1CE48x150G-HP-BE02-MD01-C	805 (31.69)	1040 (40.94)	3837 (8.46)	20028 (44.15)
EM01-48-1250_1015_1CE48x150G-HP-BE02-MD01-C	1015 (39.96)	1250 (49.21)	3837 (8.46)	22839 (50.35)
EM01-48-1430_1195_1CE48x150G-HP-BE02-MD01-C	1195 (47.05)	1430 (56.30)	3837 (8.46)	25245 (55.66)
EM01-48-1640_1405_1CE48x150G-HP-BE02-MD01-C	1405 (55.31)	1640 (64.57)	3837 (8.46)	28048 (61.84)

<sup>1)</sup> Masse: Montageplatte, Stator, Führungswagen

LEISTUNGSDATEN EM01-48X150



Leistungsdaten Linearmodule EM01-48x150				
<b>Mechanische Daten</b>				
Statische Traglast (pro Wagen)	N (lbf)		15400	(3462.1)
Dynamische Traglast (pro Wagen)	N (lbf)		8400	(1888.4)
Statisches Tragmoment $M_{x0}$	Nm (lbf·in)		kann nicht auftreten	
Statisches Tragmoment $M_{y0/z0}$	Nm (lbf·in)		kann nicht auftreten	
Dynamisches Tragmoment $M_x$	Nm (lbf·in)		kann nicht auftreten	
Dynamisches Tragmoment $M_{y/z}$	Nm (lbf·in)		kann nicht auftreten	
Reibung (geschätzt)	N (lbf)		18	(4.05)
Anzahl Führungswagen (Linearkugellager)			4	
Abstand zwischen den Führungswagen (Linearkugellager)	mm (in)		122	(4.80)
Abstand zwischen den Führungsschienen	mm (in)		153	(6.02)
Maximalkraft @ 72VDC	N (lbf)		360	(80.9)
Max. Dauerkraft	N (lbf)		100	(23)
Kraftkonstante	N/A <sub>pk</sub> (lbf/A <sub>pk</sub> )		15.65	(3.51)
<b>Geschwindigkeit</b>				
Max. Geschw. @ 72VDC	m/s (in/s)		4.1	(169.9)
<b>Positionssensorik</b>				
Positionsauflösung	mm (in)		0.007	(0.0003)
Wiederholgenauigkeit	mm (in)		±0.05	(±0.002)
Positionsauflösung mit externen Sensor	mm (in)		0.001	(0.00004)
Wiederholgen. mit externen Sensor	mm (in)		±0.01	(±0.0004)
Linearität mit externen Sensor	mm (in)		±0.01	(±0.0004)
<b>Elektrische Daten</b>				
Maximalstrom @ 72VDC	A <sub>pk</sub>		23	
Max. Dauerstrom	A <sub>pk</sub>		6.7	
Anschlusswiderstand 25 °C / 150 °C	Ohm		0.81 / 1.2	
Anschlussinduktivität	mH		0.7	
Magnetische Periode	mm (in)		60	(2.35)
<b>Thermische Daten</b>				
Max. Wicklungstemperatur (Sensor)	°C		120	
Therm. Widerstand	K/W		1.5	
Therm. Zeitkonstante	s		970	

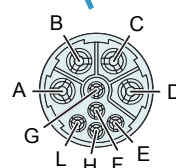
## MATERIALANGABEN

<b>Führungsprofil</b>	Anodisiertes Aluminium
<b>Montageplatte</b>	Anodisiertes Aluminium
<b>Endplatten</b>	Anodisiertes Aluminium
<b>Lager (Wagen)</b>	Linearkugellager
<b>Profilschienenführung</b>	Stahl gehärtet
<b>Läufer</b>	Chromstahl

## STECKER

Motor Steckerbelegung	C-Stecker	Aderfarbe Motorkabel
Ph 1+	A	rot
Ph 1-	B	pink
Ph 2+	C	blau
Ph 2-	D	grau
+5VDC	E	weiss
GND	F	innerer Schirm
Sinus	G	gelb
Cosinus	H	grün
Temp.	L	schwarz
Schirm	Geh.	äusserer Schi.

### C-Stecker



Ansicht: Motorstecker, steckseitig

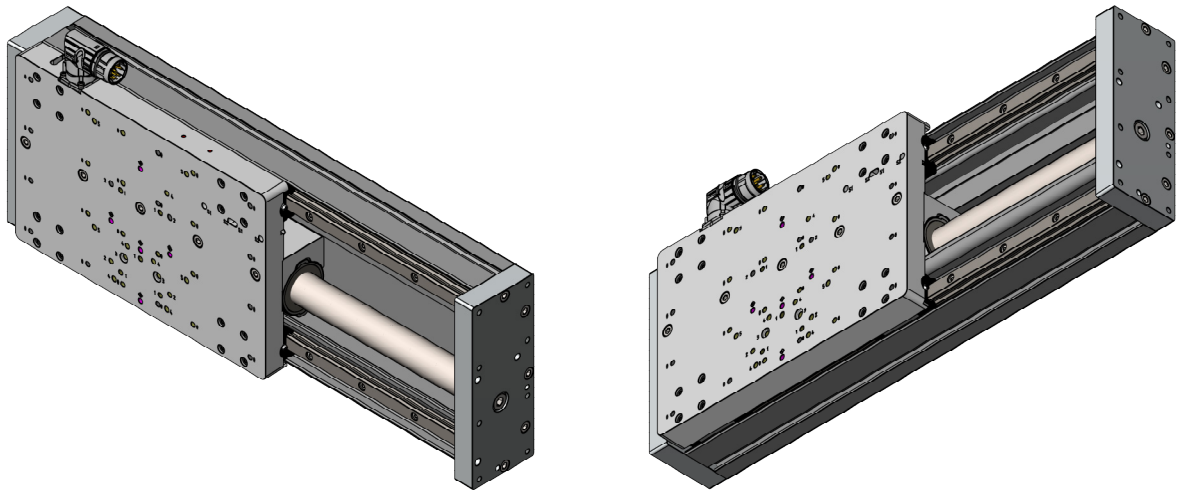
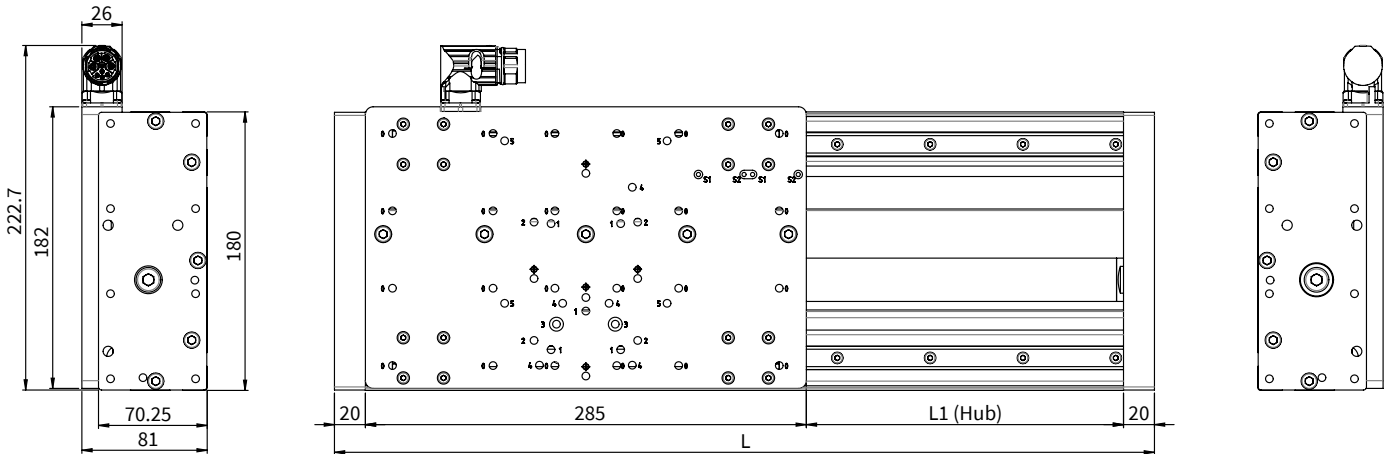
## BESTELLINFORMATIONEN

Artikel	Beschreibung	Artikelnummer
<b>EM01-48-380_145_1CE48x150G-HP-BE02-MD01-C</b>	Linearmodul, Hub max. 145 mm, doppelt gelagert	<a href="#">0150-4693</a>
<b>EM01-48-440_205_1CE48x150G-HP-BE02-MD01-C</b>	Linearmodul, Hub max. 205 mm, doppelt gelagert	<a href="#">0150-4523</a>
<b>EM01-48-530_295_1CE48x150G-HP-BE02-MD01-C</b>	Linearmodul, Hub max. 295 mm, doppelt gelagert	<a href="#">0150-4695</a>
<b>EM01-48-650_415_1CE48x150G-HP-BE02-MD01-C</b>	Linearmodul, Hub max. 415 mm, doppelt gelagert	<a href="#">0150-4696</a>
<b>EM01-48-740_505_1CE48x150G-HP-BE02-MD01-C</b>	Linearmodul, Hub max. 505 mm, doppelt gelagert	<a href="#">0150-4697</a>
<b>EM01-48-830_595_1CE48x150G-HP-BE02-MD01-C</b>	Linearmodul, Hub max. 595 mm, doppelt gelagert	<a href="#">0150-4698</a>
<b>EM01-48-950_715_1CE48x150G-HP-BE02-MD01-C</b>	Linearmodul, Hub max. 715 mm, doppelt gelagert	<a href="#">0150-4699</a>
<b>EM01-48-1040_805_1CE48x150G-HP-BE02-MD01-C</b>	Linearmodul, Hub max. 805 mm, doppelt gelagert	<a href="#">0150-4700</a>
<b>EM01-48-1250_1015_1CE48x150G-HP-BE02-MD01-C</b>	Linearmodul, Hub max. 1015 mm, doppelt gelagert	<a href="#">0150-4701</a>
<b>EM01-48-1430_1195_1CE48x150G-HP-BE02-MD01-C</b>	Linearmodul, Hub max. 1195 mm, doppelt gelagert	<a href="#">0150-5609</a>
<b>EM01-48-1640_1405_1CE48x150G-HP-BE02-MD01-C</b>	Linearmodul, Hub max. 1405 mm, doppelt gelagert	<a href="#">0150-5611</a>



Area with horizontal dotted lines for notes.

**EM01-48X240**

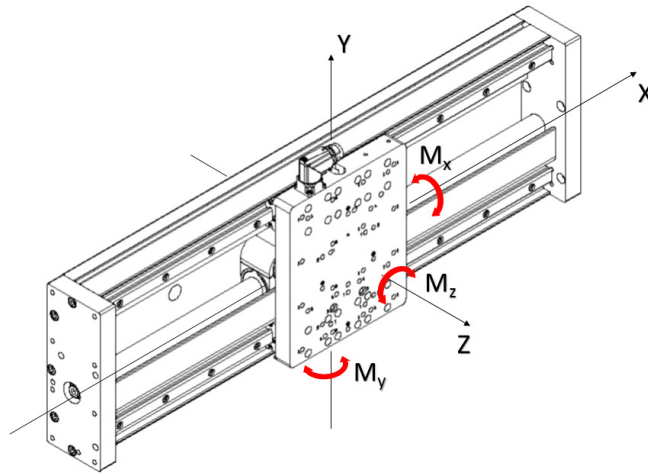


Abmessungen mm

Linearmodul	Hub H [mm (inch)]	Modullänge L [mm (inch)]	Bewegte Masse <sup>1)</sup> [g (lb)]	Gesamtgewicht [g (lb)]
EM01-48-440_115_1CE48x240F-HP-BE02-MD01-C	115 (4.53)	440 (17.32)	5610 (12.37)	14331 (31.59)
EM01-48-530_205_1CE48x240F-HP-BE02-MD01-C	205 (8.07)	530 (20.87)	5610 (12.37)	15666 (34.53)
EM01-48-650_325_1CE48x240F-HP-BE02-MD01-C	325 (12.79)	650 (25.59)	5610 (12.37)	17270 (38.07)
EM01-48-740_415_1CE48x240F-HP-BE02-MD01-C	415 (16.34)	740 (29.13)	5610 (12.37)	18469 (40.71)
EM01-48-830_505_1CE48x240F-HP-BE02-MD01-C	505 (19.88)	830 (32.68)	5610 (12.37)	19675 (43.37)
EM01-48-950_625_1CE48x240F-HP-BE02-MD01-C	625 (24.61)	950 (37.40)	5610 (12.37)	21280 (46.91)
EM01-48-1040_715_1CE48x240F-HP-BE02-MD01-C	715 (28.15)	1040 (40.94)	5610 (12.37)	22479 (49.56)
EM01-48-1250_925_1CE48x240F-HP-BE02-MD01-C	925 (36.42)	1250 (49.21)	5610 (12.37)	25290 (55.75)
EM01-48-1430_1105_1CE48x240F-HP-BE02-MD01-C	1105 (43.50)	1430 (56.30)	5610 (12.37)	27696 (61.06)
EM01-48-1640_1315_1CE48x240F-HP-BE02-MD01-C	1315 (51.77)	1640 (64.57)	5610 (12.37)	30499 (67.24)

<sup>1)</sup> Masse: Montageplatte, Stator, Führungswagen

LEISTUNGSDATEN EM01-48X240



Leistungsdaten Linearmodule EM01-48x240				
<b>Mechanische Daten</b>				
Statische Traglast (pro Wagen)	N (lbf)		15400	(3462.1)
Dynamische Traglast (pro Wagen)	N (lbf)		8400	(1888.4)
Statisches Tragemoment $M_{x_0}$	Nm (lbf·in)		kann nicht auftreten	
Statisches Tragemoment $M_{y_0/z_0}$	Nm (lbf·in)		kann nicht auftreten	
Dynamisches Tragemoment $M_x$	Nm (lbf·in)		kann nicht auftreten	
Dynamisches Tragemoment $M_{y/z}$	Nm (lbf·in)		kann nicht auftreten	
Reibung (geschätzt)	N (lbf)		25	(5.63)
Anzahl Führungswagen (Linearkugellager)			4	
Abstand zwischen den Führungswagen (Linearkugellager)	mm (in)		210	(8.27)
Abstand zwischen den Führungsschienen	mm (in)		153	(6.02)
Maximalkraft @ 72VDC	N (lbf)		572	(129)
Max. Dauerkraft	N (lbf)		170	(38)
Kraftkonstante	N/A <sub>pk</sub> (lbf/A <sub>pk</sub> )		22	(4.95)
<b>Geschwindigkeit</b>				
Max. Geschw. @ 72VDC	m/s (in/s)		2.9	(119.9)
<b>Positionssensorik</b>				
Positionsauflösung	mm (in)		0.007	(0.0003)
Wiederholgenauigkeit	mm (in)		±0.05	(±0.002)
Positionsauflösung mit externen Sensor	mm (in)		0.001	(0.00004)
Wiederholgen. mit externen Sensor	mm (in)		±0.01	(±0.0004)
Linearität mit externen Sensor	mm (in)		±0.01	(±0.0004)
<b>Elektrische Daten</b>				
Maximalstrom @ 72VDC	A <sub>pk</sub>		25.9	
Max. Dauerstrom	A <sub>pk</sub>		7.7	
Anschlusswiderstand 25 °C / 150 °C	Ohm		0.97 / 1.4	
Anschlussinduktivität	mH		1.1	
Magnetische Periode	mm (in)		60	(2.35)
<b>Thermische Daten</b>				
Max. Wicklungstemperatur (Sensor)	°C		120	
Therm. Widerstand	K/W		0.95	
Therm. Zeitkonstante	s		970	

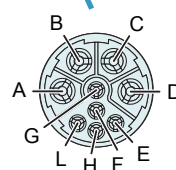
## MATERIALANGABEN

<b>Führungsprofil</b>	Anodisiertes Aluminium
<b>Montageplatte</b>	Anodisiertes Aluminium
<b>Endplatten</b>	Anodisiertes Aluminium
<b>Lager (Wagen)</b>	Linearkugellager
<b>Profilschienenführung</b>	Stahl gehärtet
<b>Läufer</b>	Chromstahl

## STECKER

Motor Steckerbelegung	C-Stecker	Aderfarbe Motorkabel
Ph 1+	A	rot
Ph 1-	B	pink
Ph 2+	C	blau
Ph 2-	D	grau
+5VDC	E	weiss
GND	F	innerer Schirm
Sinus	G	gelb
Cosinus	H	grün
Temp.	L	schwarz
Schirm	Geh.	äusserer Schi.

### C-Stecker



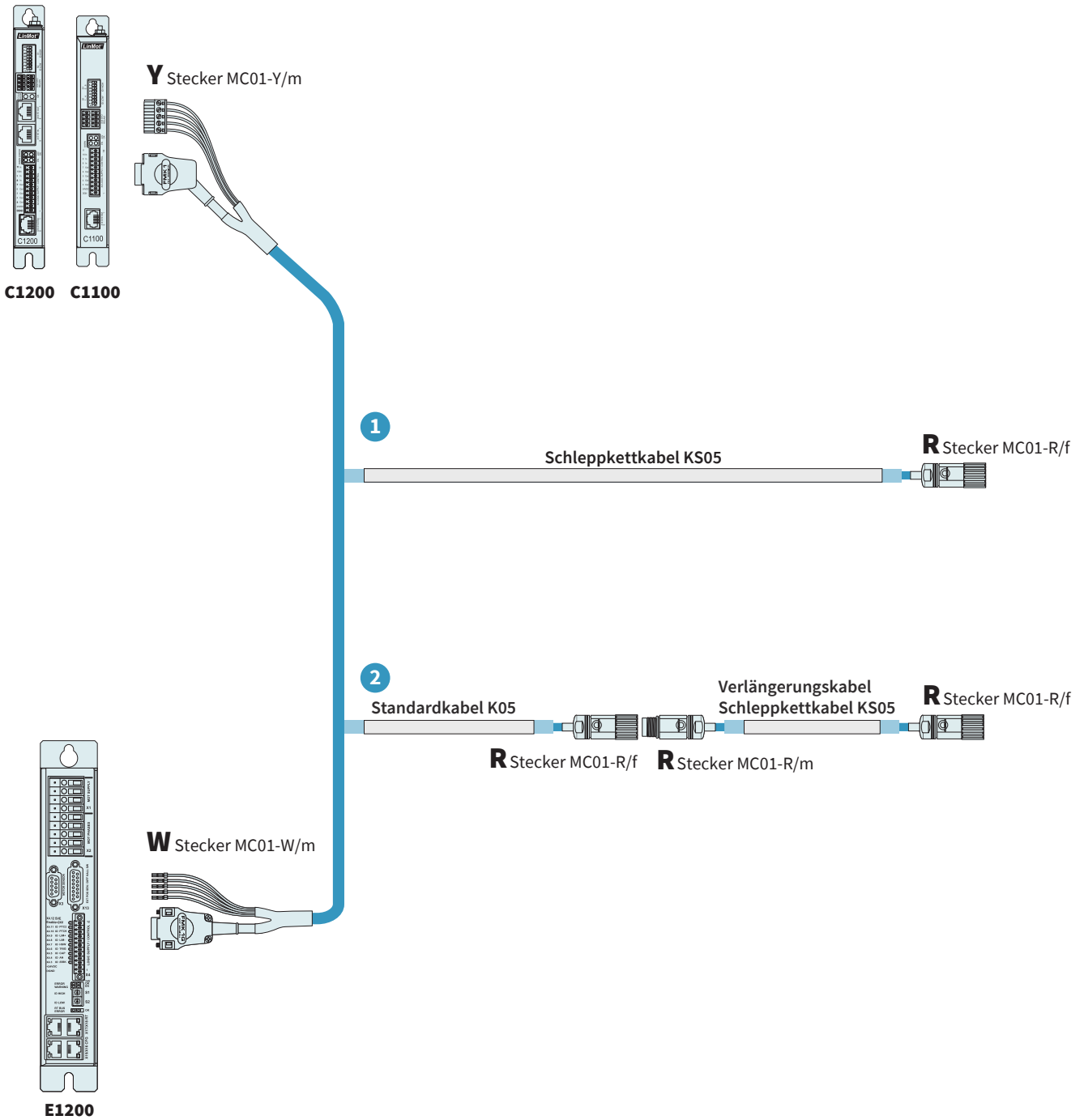
Ansicht: Motorstecker, steckseitig

## BESTELLINFORMATIONEN

Artikel	Beschreibung	Artikelnummer
<b>EM01-48-440_115_1CE48x240F-HP-BE02-MD01-C</b>	Linearmodul, Hub max. 115 mm, doppelt gelagert	<a href="#">0150-4702</a>
<b>EM01-48-530_205_1CE48x240F-HP-BE02-MD01-C</b>	Linearmodul, Hub max. 205 mm, doppelt gelagert	<a href="#">0150-4703</a>
<b>EM01-48-650_325_1CE48x240F-HP-BE02-MD01-C</b>	Linearmodul, Hub max. 325 mm, doppelt gelagert	<a href="#">0150-4704</a>
<b>EM01-48-740_415_1CE48x240F-HP-BE02-MD01-C</b>	Linearmodul, Hub max. 415 mm, doppelt gelagert	<a href="#">0150-4705</a>
<b>EM01-48-830_505_1CE48x240F-HP-BE02-MD01-C</b>	Linearmodul, Hub max. 505 mm, doppelt gelagert	<a href="#">0150-4706</a>
<b>EM01-48-950_625_1CE48x240F-HP-BE02-MD01-C</b>	Linearmodul, Hub max. 625 mm, doppelt gelagert	<a href="#">0150-4707</a>
<b>EM01-48-1040_715_1CE48x240F-HP-BE02-MD01-C</b>	Linearmodul, Hub max. 715 mm, doppelt gelagert	<a href="#">0150-4708</a>
<b>EM01-48-1250_925_1CE48x240F-HP-BE02-MD01-C</b>	Linearmodul, Hub max. 925 mm, doppelt gelagert	<a href="#">0150-4709</a>
<b>EM01-48-1430_1105_1CE48x240F-HP-BE02-MD01-C</b>	Linearmodul, Hub max. 1105 mm, doppelt gelagert	<a href="#">0150-5610</a>
<b>EM01-48-1640_1315_1CE48x240F-HP-BE02-MD01-C</b>	Linearmodul, Hub max. 1315 mm, doppelt gelagert	<a href="#">0150-5612</a>

Area with horizontal dotted lines for notes.

**MOTORKABEL FÜR EM01-37**



13

**OPTION 1: DIREKTES VERKABELN**

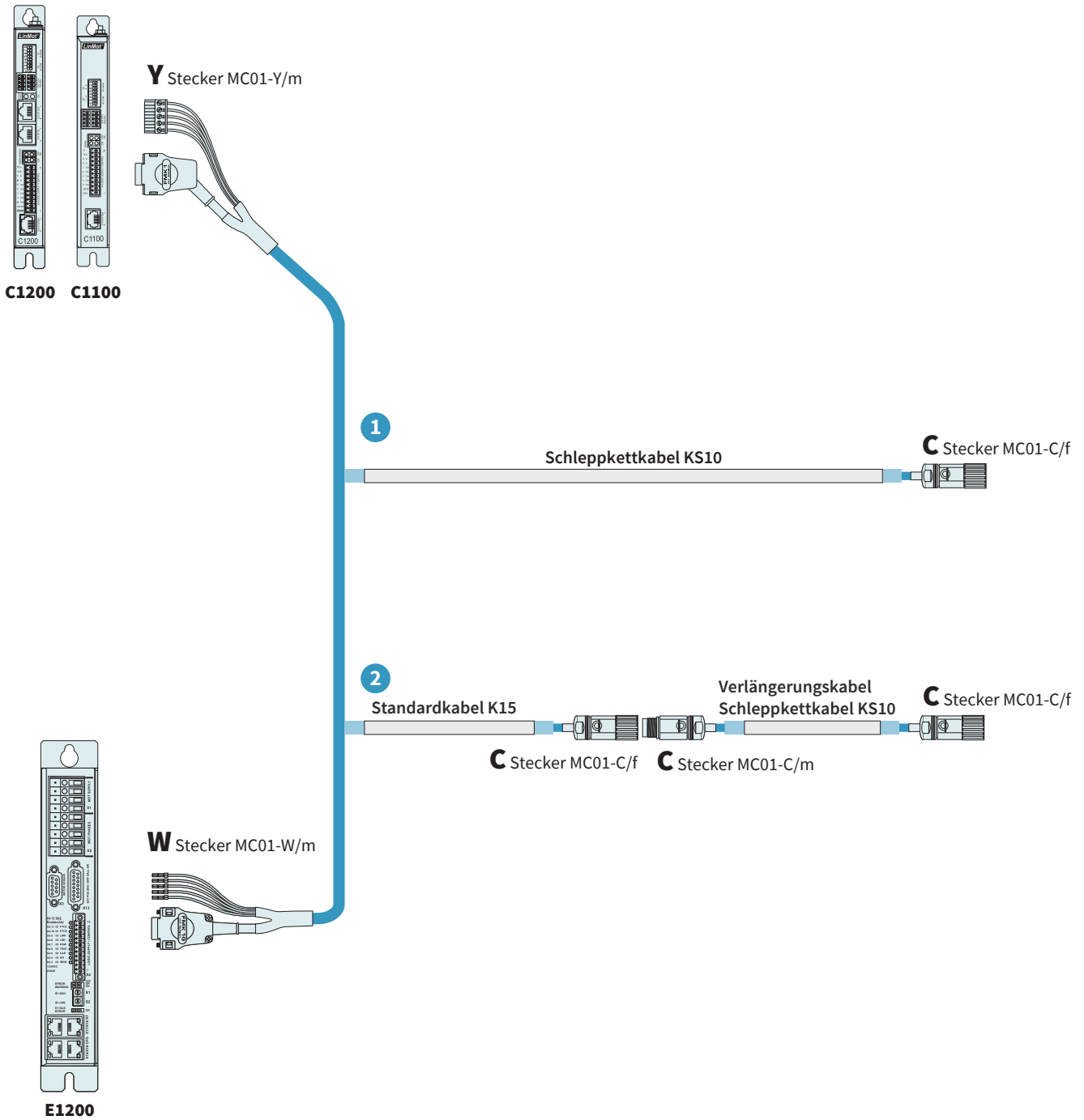
SCHLEPPKETTAKABEL		
Artikel	Beschreibung	Artikelnummer
<b>KS05-W/R-4</b>	Schleppkettkabel W/R, 4 m	<a href="#">0150-2106</a>
<b>KS05-W/R-6</b>	Schleppkettkabel W/R, 6 m	<a href="#">0150-2131</a>
<b>KS05-W/R-8</b>	Schleppkettkabel W/R, 8 m	<a href="#">0150-2107</a>
<b>KS05-W/R-</b>	Schleppkettkabel W/R, Länge auf Mass	<a href="#">0150-3256</a>
<b>KS05-Y/R-4</b>	Schleppkettkabel Y/R, 4 m	<a href="#">0150-2433</a>
<b>KS05-Y/R-6</b>	Schleppkettkabel Y/R, 6 m	<a href="#">0150-2434</a>
<b>KS05-Y/R-8</b>	Schleppkettkabel Y/R, 8 m	<a href="#">0150-2435</a>
<b>KS05-Y/R-</b>	Schleppkettkabel Y/R, Länge auf Mass	<a href="#">0150-3507</a>

**OPTION 2: INDIREKTES VERKABELN MIT VERLÄNGERUNG**

VERLÄNGERUNGSKABEL		
Artikel	Beschreibung	Artikelnummer
<b>KS05-09-R/R-1.5</b>	Schleppkettkabel R/R 1.5 m (für Führungen)	<a href="#">0150-3883</a>
<b>KS05-09-R/R-2</b>	Schleppkettkabel R/R 2 m (für Führungen)	<a href="#">0150-3884</a>
<b>KS05-09-R/R-3</b>	Schleppkettkabel R/R 3 m (für Führungen)	<a href="#">0150-3885</a>
<b>KS05-R/R-</b>	Schleppkettkabel R/R, Länge auf Mass	<a href="#">0150-3217</a>

STANDARDKABEL		
Artikel	Beschreibung	Artikelnummer
<b>K05-W/R-2</b>	Motorkabel W/R, 2 m	<a href="#">0150-2119</a>
<b>K05-W/R-4</b>	Motorkabel W/R, 4 m	<a href="#">0150-2120</a>
<b>K05-W/R-6</b>	Motorkabel W/R, 6 m	<a href="#">0150-2121</a>
<b>K05-W/R-8</b>	Motorkabel W/R, 8 m	<a href="#">0150-2122</a>
<b>K05-W/R-</b>	Motorkabel W/R, Länge auf Mass	<a href="#">0150-3262</a>
<b>K05-Y/R-2</b>	Motorkabel Y/R, 2 m	<a href="#">0150-2421</a>
<b>K05-Y/R-4</b>	Motorkabel Y/R, 4 m	<a href="#">0150-2422</a>
<b>K05-Y/R-6</b>	Motorkabel Y/R, 6 m	<a href="#">0150-2423</a>
<b>K05-Y/R-8</b>	Motorkabel Y/R, 8 m	<a href="#">0150-2424</a>
<b>K05-Y-Fe/R-</b>	Motorkabel Y/R, Länge auf Mass	<a href="#">0150-3501</a>

**MOTORKABEL FÜR EM01-48**



13



**OPTION 1: DIREKTES VERKABELN**

SCHLEPPKETTAKABEL		
Artikel	Beschreibung	Artikelnummer
<b>KS10-W/C-4</b>	Schleppkettkabel W/C, 4 m	<a href="#">0150-1807</a>
<b>KS10-W/C-6</b>	Schleppkettkabel W/C, 6 m	<a href="#">0150-1858</a>
<b>KS10-W/C-8</b>	Schleppkettkabel W/C, 8 m	<a href="#">0150-1808</a>
<b>KS10-W/C-</b>	Schleppkettkabel W/C, Länge auf Mass	<a href="#">0150-3139</a>
<b>KS10-Y/C-4</b>	Schleppkettkabel Y/C, 4 m	<a href="#">0150-2439</a>
<b>KS10-Y/C-6</b>	Schleppkettkabel Y/C, 6 m	<a href="#">0150-2440</a>
<b>KS10-Y/C-8</b>	Schleppkettkabel Y/C, 8 m	<a href="#">0150-2441</a>
<b>KS10-Y/C-</b>	Schleppkettkabel Y-Fe/C, Länge auf Mass	<a href="#">0150-3511</a>

**OPTION 2: INDIREKTES VERKABELN MIT VERLÄNGERUNG**

VERLÄNGERUNGSKABEL		
Artikel	Beschreibung	Artikelnummer
<b>KS10-C/C-2</b>	Schleppkettkabel C/C, 2 m	<a href="#">0150-1816</a>
<b>KS10-C/C-4</b>	Schleppkettkabel C/C, 4 m	<a href="#">0150-1817</a>
<b>KS10-C/C-</b>	Schleppkettkabel C/C, Länge auf Mass	<a href="#">0150-3206</a>

STANDARDKABEL		
Artikel	Beschreibung	Artikelnummer
<b>K15-W/C-2</b>	Motorkabel W/C, 2 m	<a href="#">0150-1811</a>
<b>K15-W/C-4</b>	Motorkabel W/C, 4 m	<a href="#">0150-1801</a>
<b>K15-W/C-6</b>	Motorkabel W/C, 6 m	<a href="#">0150-1802</a>
<b>K15-W/C-8</b>	Motorkabel W/C, 8 m	<a href="#">0150-1803</a>
<b>K15-W/C-</b>	Motorkabel W/C, Länge auf Mass	<a href="#">0150-3131</a>
<b>K15-Y/C-2</b>	Motorkabel Y/C, 2 m	<a href="#">0150-2429</a>
<b>K15-Y/C-4</b>	Motorkabel Y/C, 4 m	<a href="#">0150-2430</a>
<b>K15-Y/C-6</b>	Motorkabel Y/C, 6 m	<a href="#">0150-2431</a>
<b>K15-Y/C-8</b>	Motorkabel Y/C, 8 m	<a href="#">0150-2432</a>
<b>K15-Y-Fe/C-</b>	Motorkabel Y-Fe/C, Länge auf Mass	<a href="#">0150-3506</a>

## SCHLEPPKETTEN KITS

Mithilfe der von LinMot angebotenen Schleppketten Kits kann das Motorkabel sowie weitere Kabel oder Schläuche optimal geführt, geschützt und der min. Biegeradius eingehalten werden.

Die aus Kunststoff gefertigten Schleppketten ermöglichen einen sehr ruhigen Lauf der Kabel und sind in verschiedenen Längen verfügbar. Das Kit besteht aus der Schleppkette, der Winkelplatte und dem dazugehörigen Befestigungsmaterial. Die Kabel oder Schläuche lassen sich einfach durch das Öffnen eines Trennstegs einlegen.



Artikel	Beschreibung	Artikelnummer
<b>EM01-TC300-48x18</b>	Schleppketten-Kit für EM01-37 (Art-Nr. 0150-4725, 0150-4736, 0150-4856), Länge 300 mm Schleppketten-Kit für EM01-48 (Art-Nr. 0150-4693), Länge 300 mm	<a href="#">0150-4812</a>
<b>EM01-TC400-48x18</b>	Schleppketten-Kit für EM01-37 (Art-Nr. 0150-4726, 0150-4737, 0150-4857), Länge 400 mm Schleppketten-Kit für EM01-48 (Art-Nr. 0150-4623, 0150-4702), Länge 400 mm	<a href="#">0150-4813</a>
<b>EM01-TC500-48x18</b>	Schleppketten-Kit für EM01-37 (Art-Nr. 0150-4727, 0150-4738, 0150-4858), Länge 500 mm Schleppketten-Kit für EM01-48 (Art-Nr. 0150-4695, 0150-4703), Länge 500 mm	<a href="#">0150-4814</a>
<b>EM01-TC600-48x18</b>	Schleppketten-Kit für EM01-37 (Art-Nr. 0150-4728, 0150-4739, 0150-4859), Länge 600 mm Schleppketten-Kit für EM01-48 (Art-Nr. 0150-4696, 0150-4704), Länge 600 mm	<a href="#">0150-4815</a>
<b>EM01-TC700-48x18</b>	Schleppketten-Kit für EM01-48 (Art-Nr. 0150-4697, 0150-4705), Länge 700 mm	<a href="#">0150-5310</a>
<b>EM01-TC800-48x18</b>	Schleppketten-Kit für EM01-37 (Art-Nr. 0150-4729, 0150-4740, 0150-4860), Länge 800 mm Schleppketten-Kit für EM01-48 (Art-Nr. 0150-4698, 0150-4706), Länge 800 mm	<a href="#">0150-4816</a>
<b>EM01-TC900-48x18</b>	Schleppketten-Kit für EM01-48 (Art-Nr. 0150-4699, 0150-4707), Länge 900 mm	<a href="#">0150-5311</a>
<b>EM01-TC1000-48x18</b>	Schleppketten-Kit für EM01-37 (Art-Nr. 0150-4731, 0150-4741, 0150-4861), Länge 1000 mm Schleppketten-Kit für EM01-48 (Art-Nr. 0150-4700, 0150-4708), Länge 1000 mm	<a href="#">0150-4817</a>
<b>EM01-TC1200-48x18</b>	Schleppketten-Kit für EM01-37 (Art-Nr. 0150-4732, 0150-4742, 0150-4862), Länge 1200 mm Schleppketten-Kit für EM01-48 (Art-Nr. 0150-4701, 0150-4709), Länge 1200 mm	<a href="#">0150-4818</a>
<b>EM01-TC1400-48x18</b>	Schleppketten-Kit für EM01-37 (Art-Nr. 0150-4733, 0150-4743, 0150-4863), Länge 1400 mm Schleppketten-Kit für EM01-48 (Art-Nr. 0150-5609, 0150-5610), Länge 1400 mm	<a href="#">0150-4819</a>
<b>EM01-TC1600-48x18</b>	Schleppketten-Kit für EM01-37 (Art-Nr. 0150-4734, 0150-4744, 0150-4864), Länge 1600 mm Schleppketten-Kit für EM01-48 (Art-Nr. 0150-5611, 0150-5612), Länge 1600 mm	<a href="#">0150-4820</a>
<b>EM01-TC2000-48x18</b>	Schleppketten-Kit für EM01-37 (Art-Nr. 0150-4735, 0150-4745, 0150-4865), Länge 2000 mm Schleppketten-Kit für EM01-48 (Art-Nr. 0150-5611, 0150-5612), Länge 2000 mm	<a href="#">0150-4821</a>

**EXTERNE POSITIONSENSOREN**

Für die EM01 Linearmodule bietet LinMot dem Anwender verschiedene externe Positionssensoren an. Es handelt sich dabei um berührungslos messende Positionssensoren auf Magnetbasis mit integrierter Auswertelektronik für die Servo Drives der Serie C und E.

In Verbindung mit dem passenden Magnetband bilden die Positionssensoren ein hochauflösendes, robustes lineares Messsystem. Je nach Wahl steht eine Inkremental- oder eine Absolutschnittstelle in unterschiedlichen Auflösungen zur Verfügung.



Artikel	Beschreibung	Artikelnummer
<b>E01-37S-SK/D</b>	Externes Sensorkit für EM01 Linearmodule, inkrementell	<a href="#">0150-2942</a>

Der Bausatz für den externen Sensor besteht aus einem externen Sensor, Montagewinkel und Schrauben. Die Magnetstreifen und zusätzliche Kabel müssen separat bestellt werden.



Artikel	Beschreibung	Artikelnummer
<b>F01-MB300</b>	Magnetband für E/F-Führung (inkrementell), Streifenlänge 280 mm	<a href="#">0150-5454</a>
<b>F01-MB400</b>	Magnetband für E/F-Führung (inkrementell), Streifenlänge 380 mm	<a href="#">0150-5451</a>
<b>F01-MB500</b>	Magnetband für E/F-Führung (inkrementell), Streifenlänge 480 mm	<a href="#">0150-5452</a>
<b>F01-MB600</b>	Magnetband für E/F-Führung (inkrementell), Streifenlänge 580 mm	<a href="#">0150-5431</a>
<b>F01-MB800</b>	Magnetband für E/F-Führung (inkrementell), Streifenlänge 780 mm	<a href="#">0150-5432</a>
<b>F01-MB1000</b>	Magnetband für E/F-Führung (inkrementell), Streifenlänge 980 mm	<a href="#">0150-5433</a>
<b>F01-MB1010</b>	Magnetband für E/F-Führung (inkrementell), Streifenlänge 990 mm	<a href="#">0150-5462</a>
<b>F01-MB1200</b>	Magnetband für E/F-Führung (inkrementell), Streifenlänge 1180 mm	<a href="#">0150-5434</a>
<b>F01-MB1220</b>	Magnetband für E/F-Führung (inkrementell), Streifenlänge 1200 mm	<a href="#">0150-5463</a>
<b>F01-MB1400</b>	Magnetband für E/F-Führung (inkrementell), Streifenlänge 1380 mm	<a href="#">0150-5435</a>
<b>F01-MB1600</b>	Magnetband für E/F-Führung (inkrementell), Streifenlänge 1580 mm	<a href="#">0150-5436</a>
<b>F01-MB1610</b>	Magnetband für E/F-Führung (inkrementell), Streifenlänge 1590 mm	<a href="#">0150-5464</a>
<b>F01-MB1820</b>	Magnetband für E/F-Führung (inkrementell), Streifenlänge 1800 mm	<a href="#">0150-5465</a>
<b>F01-MB2000</b>	Magnetband für E/F-Führung (inkrementell), Streifenlänge 1980 mm	<a href="#">0150-5437</a>
<b>F01-MB2210</b>	Magnetband für E/F-Führung (inkrementell), Streifenlänge 2190 mm	<a href="#">0150-5467</a>
<b>F01-MB2450</b>	Magnetband für E/F-Führung (inkrementell), Streifenlänge 2430 mm	<a href="#">0150-5468</a>



Artikel	Beschreibung	Artikelnummer
<b>KS025-D15/D-Encoder-</b>	KS025-D15/D-Encoder- für MS01-1/D, Länge auf Mass	<a href="#">0150-3168</a>



Artikel	Beschreibung	Artikelnummer
<b>E01-375-SK/D-SSI</b>	Externes Sensorkit für EM01, absolut	<a href="#">0150-2943</a>

Der Bausatz für den externen Sensor besteht aus einem externen Sensor, Montagewinkeln und Schrauben. Die Magnetstreifen und zusätzliche Kabel müssen separat bestellt werden.



Artikel	Beschreibung	Artikelnummer
<b>EM01-MB300/D-SSI</b>	Magnetband für E-Führungen (absolut), Streifenlänge 220 mm	<a href="#">0150-2960</a>
<b>EM01-MB400/D-SSI</b>	Magnetband für E-Führungen (absolut), Streifenlänge 320 mm	<a href="#">0150-2961</a>
<b>EM01-MB500/D-SSI</b>	Magnetband für E-Führungen (absolut), Streifenlänge 420 mm	<a href="#">0150-2962</a>
<b>EM01-MB600/D-SSI</b>	Magnetband für E-Führungen (absolut), Streifenlänge 520 mm	<a href="#">0150-2963</a>
<b>EM01-MB800/D-SSI</b>	Magnetband für E-Führungen (absolut), Streifenlänge 720 mm	<a href="#">0150-2964</a>
<b>EM01-MB1000/D-SSI</b>	Magnetband für E-Führungen (absolut), Streifenlänge 920 mm	<a href="#">0150-2965</a>
<b>EM01-MB1200/D-SSI</b>	Magnetband für E-Führungen (absolut), Streifenlänge 1120 mm	<a href="#">0150-2966</a>
<b>EM01-MB1400/D-SSI</b>	Magnetband für E-Führungen (absolut), Streifenlänge 1320 mm	<a href="#">0150-2967</a>
<b>EM01-MB1600/D-SSI</b>	Magnetband für E-Führungen (absolut), Streifenlänge 1520 mm	<a href="#">0150-2968</a>
<b>EM01-MB2000/D-SSI</b>	Magnetband für E-Führungen (absolut), Streifenlänge 1920 mm	<a href="#">0150-2969</a>



Artikel	Beschreibung	Artikelnummer
<b>E01-SK02/D-BISS</b>	Externes Sensorkit für E-Führung (absolut)	<a href="#">0150-4721</a>

Der Bausatz für den externen Sensor besteht aus einem externen Sensor, Montagewinkeln und Schrauben. Die Magnetstreifen und zusätzliche Kabel müssen separat bestellt werden.



Artikel	Beschreibung	Artikelnummer
<b>MB01-ABS/BISS-28</b>	Magnetband zu MS01-1/D-BISS, Länge 28 cm	<a href="#">0150-4910</a>
<b>MB01-ABS/BISS-38</b>	Magnetband zu MS01-1/D-BISS, Länge 38 cm	<a href="#">0150-4911</a>
<b>MB01-ABS/BISS-48</b>	Magnetband zu MS01-1/D-BISS, Länge 48 cm	<a href="#">0150-4912</a>
<b>MB01-ABS/BISS-58</b>	Magnetband zu MS01-1/D-BISS, Länge 58 cm	<a href="#">0150-4913</a>
<b>MB01-ABS/BISS-78</b>	Magnetband zu MS01-1/D-BISS, Länge 78 cm	<a href="#">0150-4914</a>
<b>MB01-ABS/BISS-98</b>	Magnetband zu MS01-1/D-BISS, Länge 98 cm	<a href="#">0150-4915</a>
<b>MB01-ABS/BISS-99</b>	Magnetband zu MS01-1/D-BISS, Länge 99 cm	<a href="#">0150-4916</a>
<b>MB01-ABS/BISS-118</b>	Magnetband zu MS01-1/D-BISS, Länge 118 cm	<a href="#">0150-4917</a>
<b>MB01-ABS/BISS-120</b>	Magnetband zu MS01-1/D-BISS, Länge 120 cm	<a href="#">0150-4918</a>
<b>MB01-ABS/BISS-138</b>	Magnetband zu MS01-1/D-BISS, Länge 138 cm	<a href="#">0150-4919</a>
<b>MB01-ABS/BISS-158</b>	Magnetband zu MS01-1/D-BISS, Länge 158 cm	<a href="#">0150-4920</a>
<b>MB01-ABS/BISS-159</b>	Magnetband zu MS01-1/D-BISS, Länge 159 cm	<a href="#">0150-4921</a>
<b>MB01-ABS/BISS-180</b>	Magnetband zu MS01-1/D-BISS, Länge 180 cm	<a href="#">0150-4922</a>
<b>MB01-ABS/BISS-198</b>	Magnetband zu MS01-1/D-BISS, Länge 198 cm	<a href="#">0150-4923</a>
<b>MB01-ABS/BISS-219</b>	Magnetband zu MS01-1/D-BISS, Länge 219 cm	<a href="#">0150-4924</a>
<b>MB01-ABS/BISS-243</b>	Magnetband zu MS01-1/D-BISS, Länge 243 cm	<a href="#">0150-4925</a>



Artikel	Beschreibung	Artikelnummer
<b>KSS01-12.../ABS-ENC-10</b>	Kabel für MS01-1/D-SSI/BISS, 10m, offenes Kabelende	<a href="#">0160-3387</a>
<b>KSS01-12-D15/ABS-ENC-</b>	Kabel für MS01-1/D-SSI, Länge auf Mass	<a href="#">0150-3652</a>

# ALLES FÜR LINEARE BEWEGUNG AUS EINER HAND

## Hauptsitz Europa / Asien

**NTI AG - LinMot & MagSpring**  
Bodenaeckerstrasse 2  
CH-8957 Spreitenbach  
Switzerland

☎ +41 (0)56 419 91 91

📠 +41 (0)56 419 91 92

✉ office@linmot.com

🏠 www.linmot.com

## Hauptsitz Nord- / Südamerika

**LinMot USA, Inc.**  
N1922 State Road 120, Unit 1  
Lake Geneva, WI 53147  
United States

☎ 262-743-2555

✉ usasales@linmot.com

🏠 www.linmot-usa.com