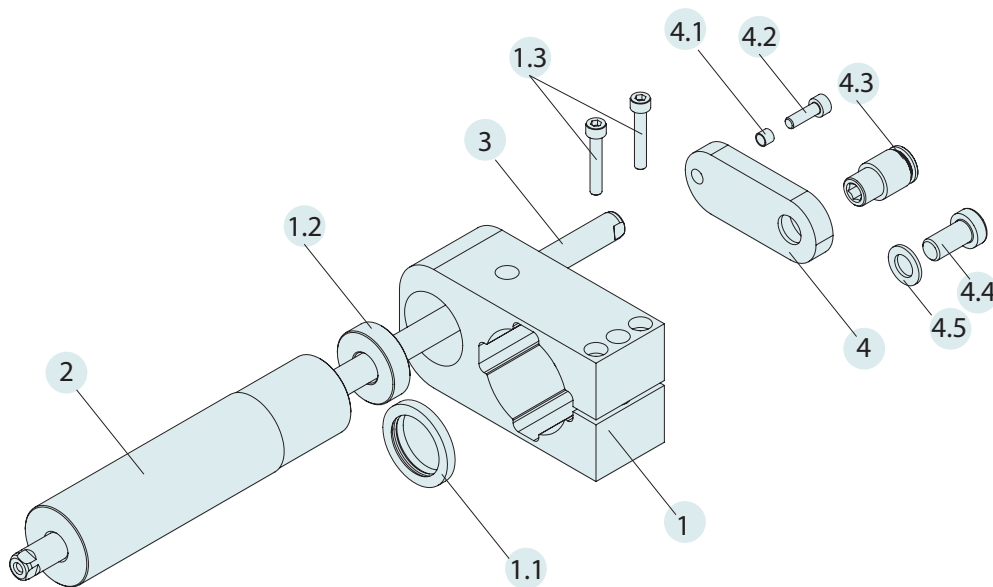


Multifunktionsflansch und MagSpring Adapter

Soll die Gewichtskraft der Hub-Dreh-Achse passiv kompensiert werden, so kann eine magnetische Feder „MagSpring“ eingebaut werden. Zur einfachen Montage bietet LinMot den entsprechenden Flansch und Adapter an. Den Multifunktionsflansch gibt es in den Variante UNO und DUO für die grossen Hubdreh-Motoren.

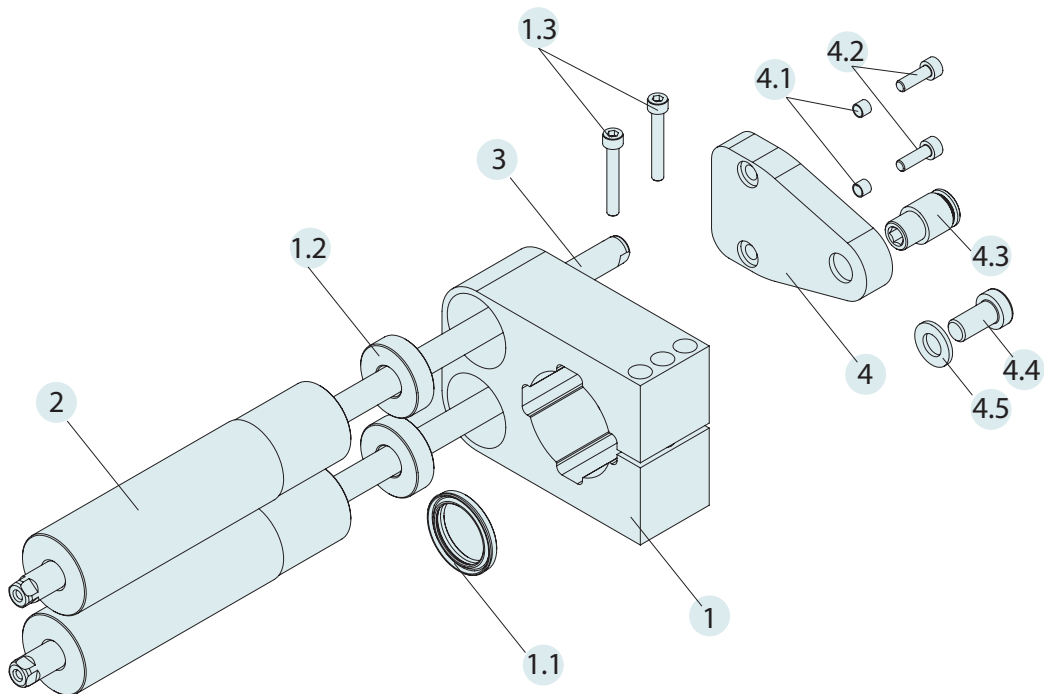


ÜBERSICHT MULTIFUNKTIONSFLANSCH UNO



Pos.	Bezeichnung	Art.-Nr. für Baugrösse 52 und 52-L		Art.-Nr. für Baugrösse 84 und 84-L
1	Multifunktionsflansch UNO	MF01-PR01-52x40-20 Art.-Nr. 0250-2322	MF01-PR01-52x40-37 Art.-Nr. 0250-2319	MF01-PR01-84x37-1 Art.-Nr. 0250-2337
geliefert mit:				
1.1	Abstreiferdichtung	PAW01-20 Art.-Nr. 0150-3112		PAW01-28 Art.-No. 0150-3133
1.2	Abstandsring	Bei Grösse 52 und 52-L nicht vorhanden		
1.3	Schrauben Inbus (2x)	M5x30 / ISO 4762		M5x35 / ISO 4762
2	MagSpring Stator	MS01-20x140 (22 F _{const.}) Art.-Nr. 0250-2201	MS01-37x155 (40 F _{const.}) Art.-Nr. 0250-2204 MS01-37x155 (60 F _{const.}) Art.-Nr. 0250-2204	MS01-37x155 (60 F _{const.}) Art.-Nr. 0250-2204 Für Hubdreh-Motoren mit 300 mm Hub: MS01-37x305 / Art.-No. 0250-2206
3	MagSpring Läufer	ML01-12x350/160-20 Art.-Nr. 0250-2321	ML01-12x350/160-10 Art.-Nr. 0250-2333 ML01-12x350/160-20 Art.-Nr. 0250-2321	ML01-12x350/160-20 Art.-Nr. 0250-2321 Für Hubdreh-Motoren mit 300 mm Hub: ML01-12x650/320-20 / Art.-No. 0250-2343
4	MagSpring Adapter	MA01-PR01-52-37/20 Art.-Nr. 0250-0128		MA01-PR01-84x80-37x1 Art.-Nr. 0250-2341
geliefert mit:				
4.1	Distanzhülse	MA01-PR01-Huelse 4,9		MA01-PR01-Huelse 4,9
4.2	Schraube Inbus	M5x14 / ISO 4762		M5x14 / ISO 4762
4.3	Pneumatikverbindung	für 6 mm Schlauch 1/8"		für 10 mm Schlauch 1/4"
4.4	Schraube Inbus	M8x14 / ISO 4762		M10x14 / DIN 7984
4.5	Pass-Scheibe	M8		M10

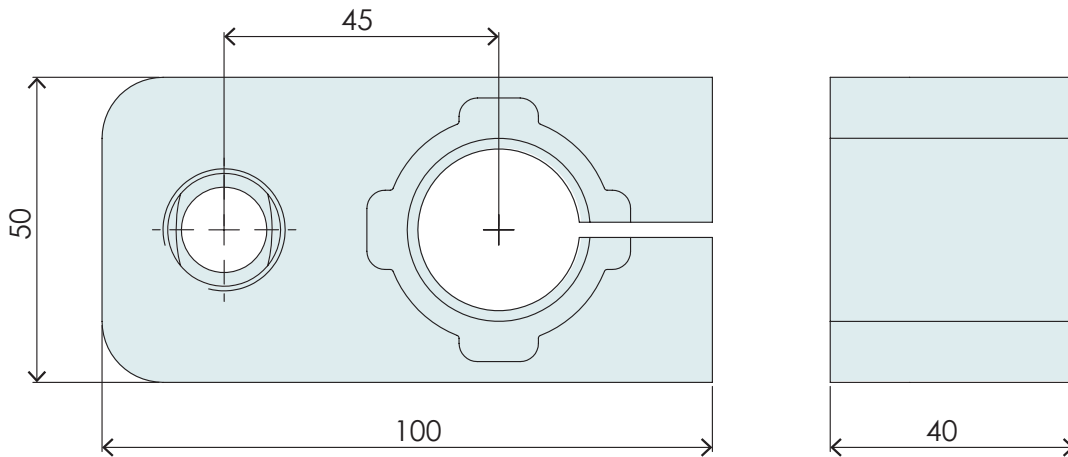
ÜBERSICHT MULTIFUNKTIONSFLANSCH DUO



Pos.	Bezeichnung	Art.-Nr.
1	Multifunktionsflansch DUO	MF01-PR01-84x37-2 Art.-Nr. 0250-2338
geliefert mit:		
1.1	Abstreiferdichtung	PAW01-28 Art.-No. 0150-3133
1.2	Abstandsring (2x)	MF01-AR-84
1.3	Schrauben Inbus (2x)	M5x35 / ISO 4762
2	MagSpring Stator (2x)	MS01-37x155 (60 F _{const.}) Art.-Nr. 0250-2204
3	MagSpring Läufer (2x)	ML01-12x350/160-20 Art.-Nr. 0250-2321
4	MagSpring Adapter	MA01-PR01-84x80-37x2 Art.-Nr. 0250-2340
geliefert mit:		
4.1	Distanzhülse (2x)	MA01-PR01-Hülse 4,9
4.2	Schraube Inbus (2x)	M5x14 / ISO 4762
4.3	Pneumatikverbindung	für 10 mm Schlauch 1/4"
4.4	Schraube Inbus	M10x20 / DIN 7984
4.5	Pass-Scheibe	M10

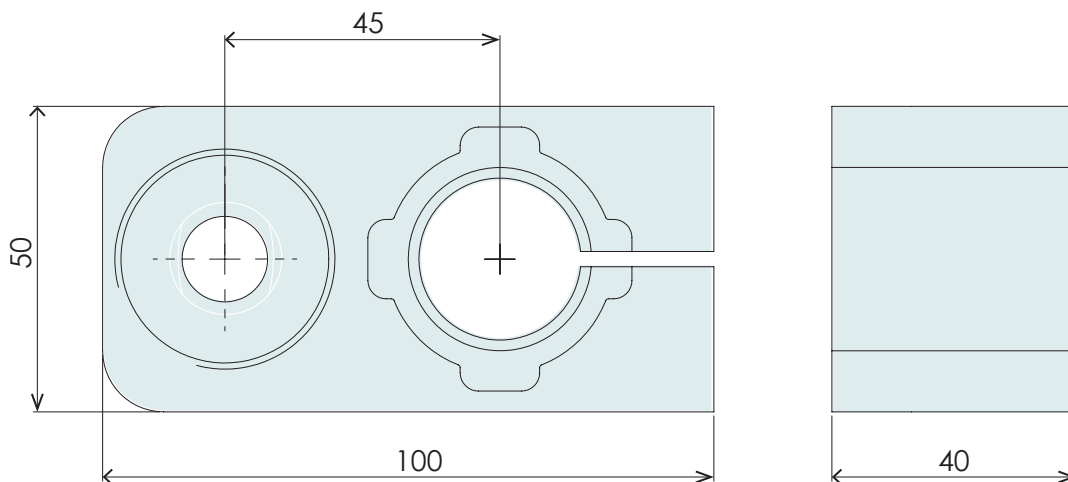
14

MF01-PR01-52x40-20



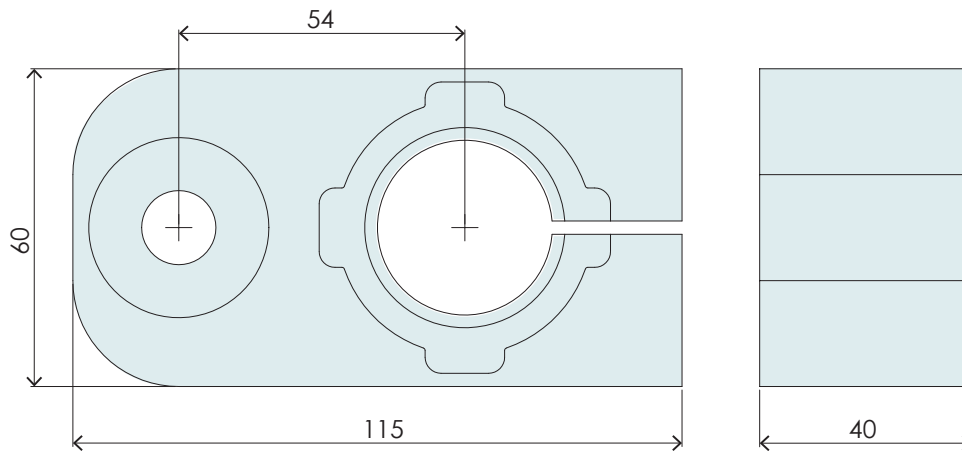
Artikel	Bezeichnung	Gewicht [g]	Art. Nr.
MF01-PR01-52x40-20	Multifunktionsflansch für Baugröße 52 und MagSpring MS01-20-140	330	0250-2322

MF01-PR01-52x40-37



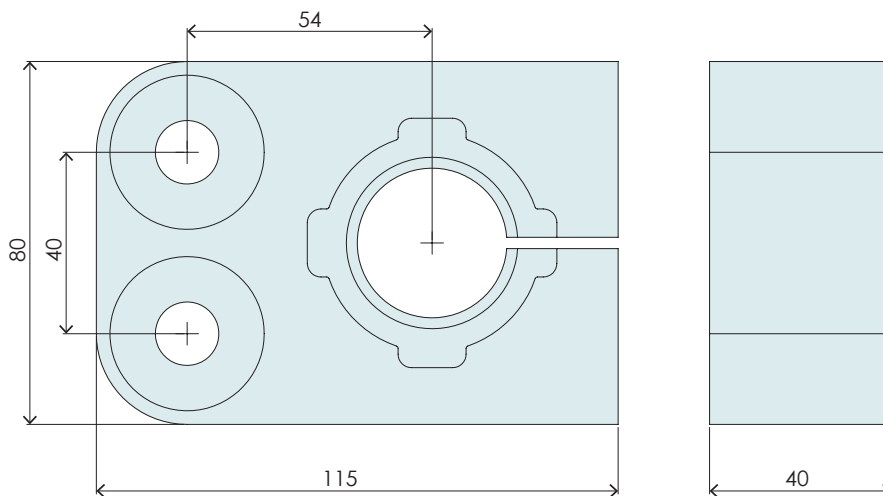
Artikel	Bezeichnung	Gewicht [g]	Art. Nr.
MF01-PR01-52x40-37	Multifunktionsflansch für Baugröße 52 und MagSpring MS01-37-155	310	0250-2319

MF01-PR01-84x80-37-1



Artikel	Bezeichnung	Gewicht [g]	Art. Nr.
MF01-PR01-84x80-37-1	Multifunktionsflansch für Baugröße 84 und MagSpring MS01-37-155	425	0250-2337

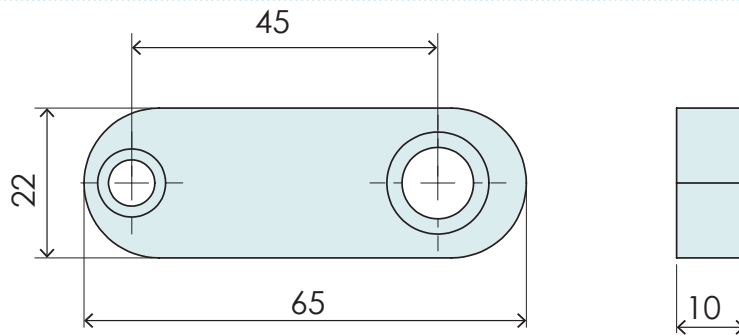
MF01-PR01-84x80-37-2



Artikel	Bezeichnung	Gewicht [g]	Art. Nr.
MF01-PR01-84x80-37-2	Multifunktionsflansch für Baugröße 84 und 2x MagSpring MS01-37-155	590	0250-2338

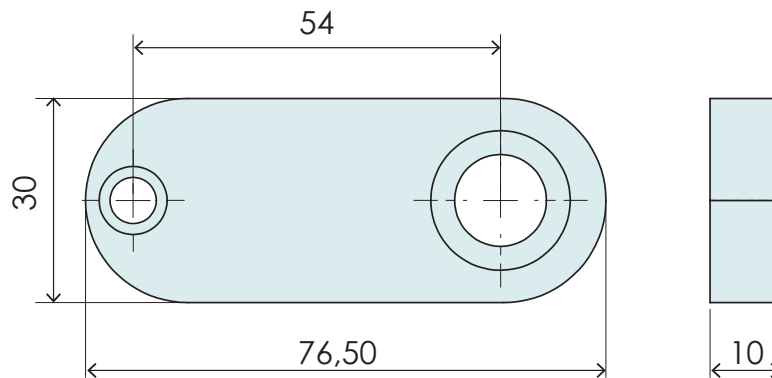
14

MA01-PR01-52-37/20



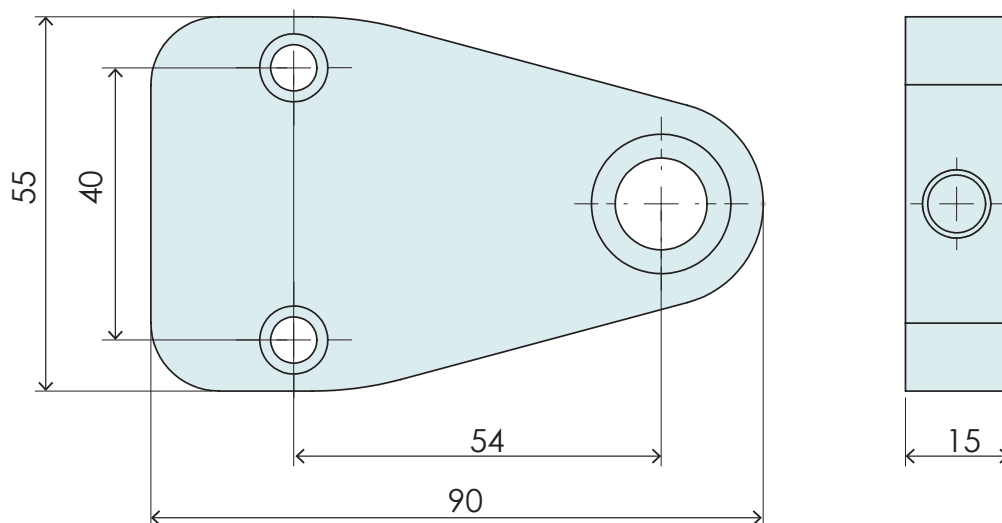
Artikel	Bezeichnung	Gewicht [g]	Art. Nr.
MA01-PR01-52-37/20	Adapter für Baugröße 52	50	0250-0128

MA01-PR01-84x80-37-1



Artikel	Bezeichnung	Gewicht [g]	Art. Nr.
MA01-PR01-84x80-37-1	Adapter für Baugröße 84 und MagSpring MS01-37-155	85	0250-2341

MA01-PR01-84x80-37-2



Artikel	Bezeichnung	Gewicht [g]	Art. Nr.
MA01-PR01-84x80-37-2	Adapter für Baugröße 84 und 2x MagSpring MS01-37-155	186	0250-2340

14