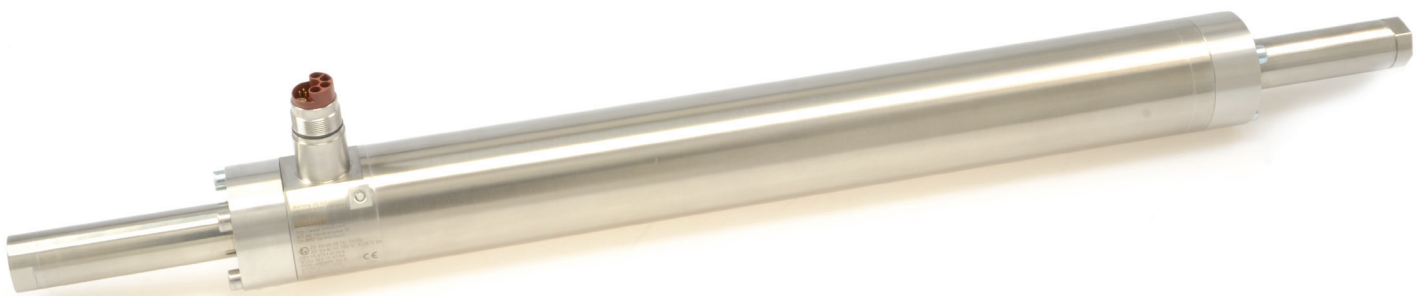


# LINEARMOTOREN P01-48X360F-EX



- ✓ Für den Einsatz in explosionsfähiger Atmosphäre bestehend aus Gasen, Dämpfen, Nebel oder Staub
- ✓ Geschweisste Verbindungen
- ✓ Komplett gekapselt
- ✓ Optional mit integrierter Wasserkühlung

## LINEARMOTOREN P01-48x360F-EX

**Technische Daten** ..... **711**

### Motorspezifikationen

P01-48x360F/80x80-EX-E ..... **714**

P01-48x360F/170x170-EX-E ..... **715**

P01-48x360F/260x260-EX-E ..... **716**

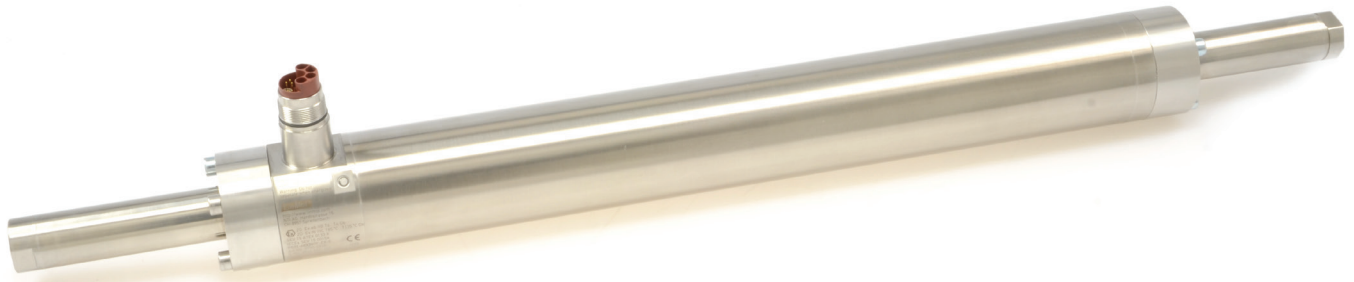
P01-48x360F/380x380-EX-E ..... **717**

P01-48x360F/470x470-EX-E ..... **718**

P01-48x360F/680x680-EX-E ..... **719**

P01-48x360F/860x860-EX-E ..... **720**

**Zubehör** ..... **721**



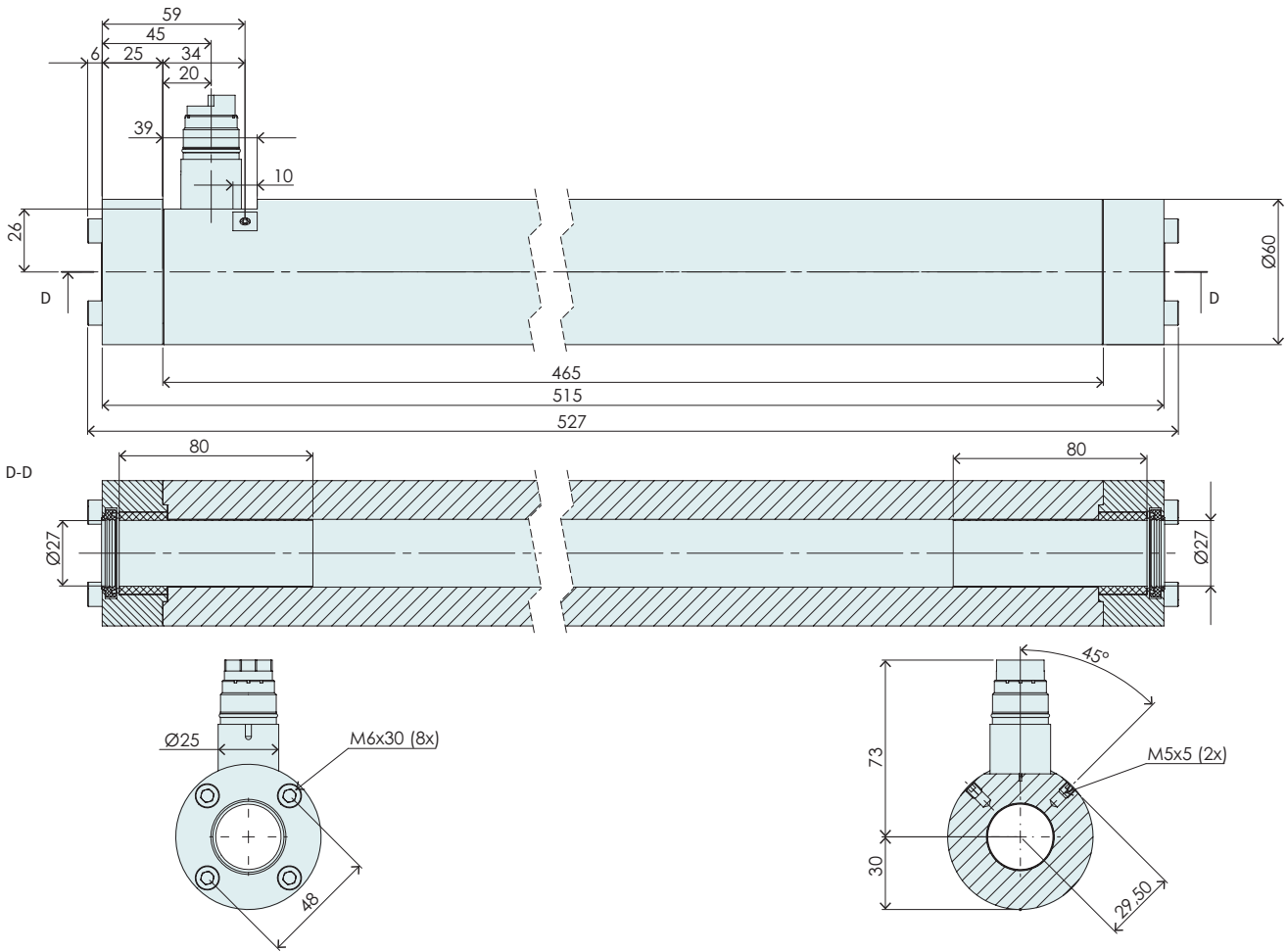
## MOTORFAMILIE P01-48X360F-EX

Technische Daten Motorfamilie				
<b>Hub</b>				
Maximaler Hub	mm	(in)	860	(33.9)
<b>Kraft</b>				
Maximalkraft @ 48VDC	N	(lbf)	721	(162)
Maximalkraft @ 72VDC	N	(lbf)	721	(162)
Max. Dauerkraft [Passivkühlung / Lüfter / Fluid]	N	(lbf)	130 / - / 350	(29 / - / 80)
Max. Randkraft relativ	%		≤ 100	
Kraftkonstante	N/A <sub>pk</sub>	(lbf/A <sub>pk</sub> )	27.7	(6.24)
<b>Geschwindigkeit</b>				
Max. Geschw. @ 48VDC	m/s	(in/s)	1.6	(62.9)
Max. Geschw. @ 72VDC	m/s	(in/s)	2.3	(93.9)
<b>Positionssensorik</b>				
Positionsauflösung	mm	(in)	0.007	(0.0003)
Wiederholgenauigkeit	mm	(in)	±0.05	(±0.002)
Positionsauflösung mit ES	mm	(in)	0.001	(0.00004)
Wiederholgen. mit ES	mm	(in)	±0.01	(±0.0004)
Linearität mit ES	mm	(in)	±0.01	(±0.0004)
<b>Elektrische Daten</b>				
Maximalstrom @ 48VDC	A <sub>pk</sub>		25.9	
Maximalstrom @ 72VDC	A <sub>pk</sub>		25.9	
Max. Dauerstrom [Passivkühlung / Lüfter / Fluid]	A <sub>pk</sub>		4.6 / - / 13	
Anschlusswiderstand 25 °C / 120 °C	Ohm		1.4 / 1.9	
Anschlussinduktivität	mH		1.6	
Magnetische Periode	mm	(in)	60	(2.35)
<b>Thermische Daten</b>				
Max. Wicklungstemperatur (Sensor)	°C		90	
Therm. Widerstand [Passivkühlung / Lüfter / Fluid]	°K/W		1.3 / - / 0.17	
Therm. Zeitkonstante [Passivkühlung / Lüfter / Fluid]	s		1900 / - / 240	
<b>Mechanische Daten</b>				
Statordurchmesser	mm	(in)	60	(2.4)
Statorlänge	mm	(in)	515	(20)
Statormasse	g	(lb)	5560	(12.23)
Läuferdurchmesser	mm	(in)	27	(1.1)
Läuferlänge	mm	(in)	500 - 1400	(20 - 55)
Läufermasse	g	(lb)	2010 - 5910	(4.42 - 13)
IP Schutzart				IP67

CE 1258 Ex eb IIC T6... T4 Gb

CE 1258 Ex tb IIIC T85°C... T135°C Db

**STATOR**

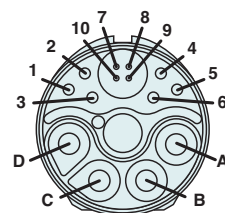


Artikel	Beschreibung	Artikelnummer
<b>PS01-48x360F-EX-E</b>	Stator EX, IP67	<a href="#">0150-2545</a>
<b>PS01-48x360F-EX-E-FC</b>	Stator EX, IP67, Fluid-Kühlung	<a href="#">0150-1300</a>

**STECKER**

Motor Steckerbelegung	PS01-48x360F-EX-E PS01-48x360F-EX-E-FC	Aderfarbe Motorkabel
	E6k-Stecker	
Ph 1+	A	rot
Ph 1-	B	pink
Ph 2+	C	blau
Ph 2-	D	grau
PE	Protective Earth	grün-gelb
+5VDC	1	weiss
GND	2	innerer Schirm
Sinus	3	gelb
Cosinus	4	grün
Temp.	5	schwarz
n. c.	6	-
Kty 1+	7	orange
Kty 1-	8	braun
Kty 2+	9	lila
Kty 2-	10	beige

**E6k-Stecker**

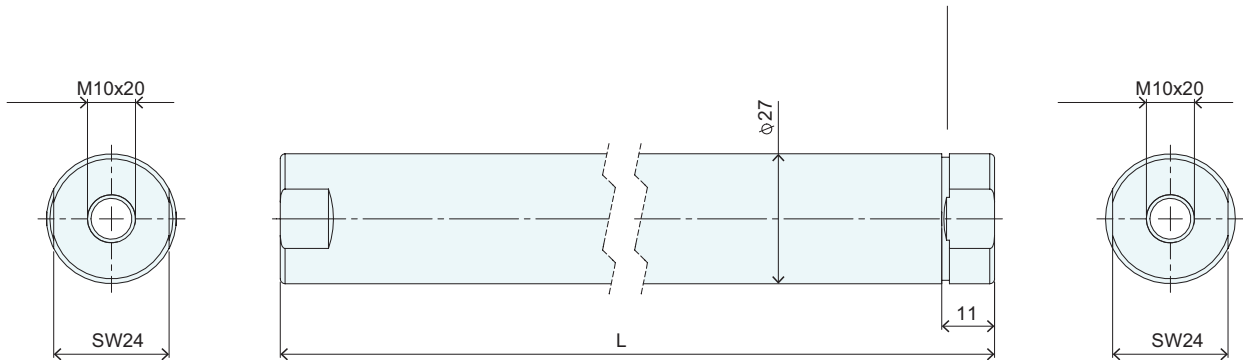


Ansicht: Motorstecker, steckseitig

**LÄUFER**

**Läufer Untermassig**

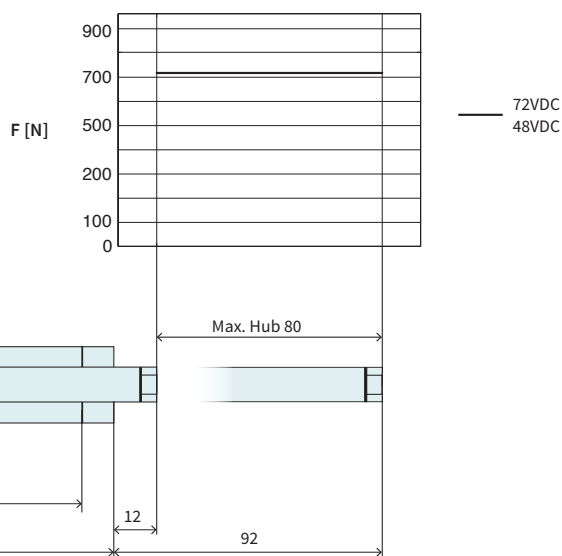
Nutenanzahl bestimmt den Läufer typ (siehe Kap.2 / Läufer) und kennzeichnet das vordere Läuferende.



Läufer Untermassig			
Artikel	Beschreibung	Max. Hub [mm]	Artikelnummer
PL01-27x620/540	Läufer 'untermassig'	80	<a href="#">0150-1470</a>
PL01-27x710/630	Läufer 'untermassig'	170	<a href="#">0150-1471</a>
PL01-27x800/720	Läufer 'untermassig'	260	<a href="#">0150-1472</a>
PL01-27x920/840	Läufer 'untermassig'	380	<a href="#">0150-1447</a>
PL01-27x1010/930	Läufer 'untermassig'	470	<a href="#">0150-1473</a>
PL01-27x1220/1140	Läufer 'untermassig'	680	<a href="#">0150-1587</a>
PL01-27x1400/1320	Läufer 'untermassig'	860	<a href="#">0150-1588</a>

**P01-48x360F/80x80-EX-E**

**Max. Hub:** 80 mm  
**Spitzenkraft:** 721 N



Technische Daten P01-48x360F/80x80-EX-E

Hub			
Maximaler Hub	mm (in)	80	(3.14)
Kraft			
Maximalkraft @ 48VDC	N (lbf)	721	(162)
Maximalkraft @ 72VDC	N (lbf)	721	(162)
Max. Dauerkraft [Passivkühlung / Lüfter / Fluid]	N (lbf)	130 / - / 350	(29 / - / 80)
Max. Randkraft relativ	%	100	
Kraftkonstante	N/A <sub>pk</sub> (lbf/A <sub>pk</sub> )	27.7	(6.24)
Geschwindigkeit			
Max. Geschw. @ 48VDC	m/s (in/s)	1.6	(62.9)
Max. Geschw. @ 72VDC	m/s (in/s)	2.3	(93.9)
Positionssensorik			
Wiederholgenauigkeit	mm (in)	±0.05	(±0.002)
Linearität	%	± 1.05	
Elektrische Daten			
Maximalstrom @ 48VDC	A <sub>pk</sub>	25.9	
Maximalstrom @ 72VDC	A <sub>pk</sub>	25.9	
Max. Dauerstrom [Passivkühlung / Lüfter / Fluid]	A <sub>pk</sub>	4.6 / - / 13	
Thermische Daten			
Max. Wicklungstemperatur (Sensor)	°C	90	
Therm. Widerstand [Passivkühlung / Lüfter / Fluid]	°K/W	1.3 / - / 0.17	
Therm. Zeitkonstante [Passivkühlung / Lüfter / Fluid]	s	1900 / - / 240	
Mechanische Daten			
Läuferlänge	mm (in)	620	(24)
Läufermasse	g (lb)	2530	(5.57)

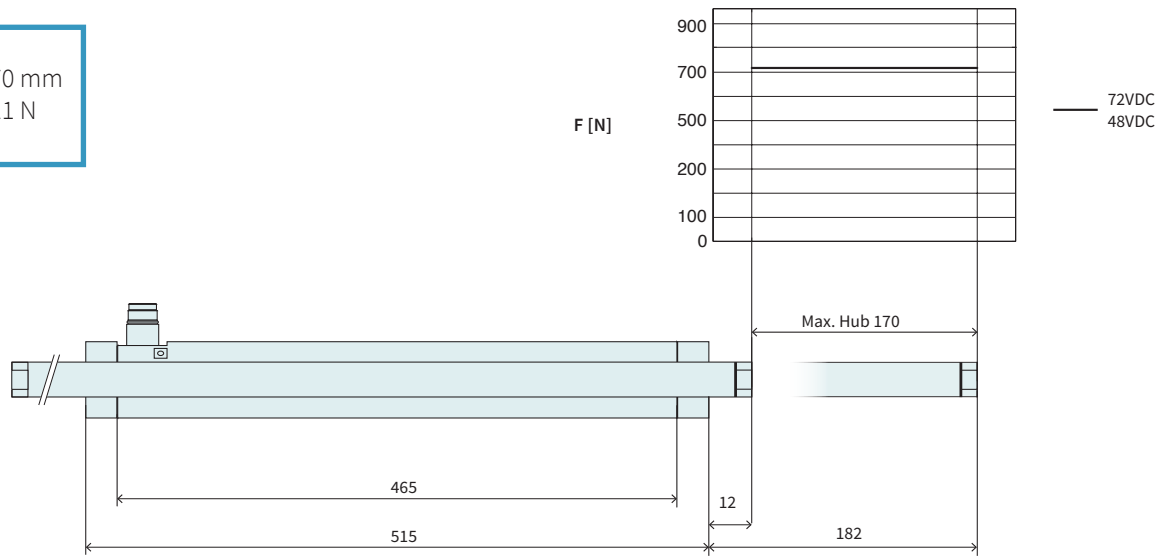


Artikel	Beschreibung	Artikelnummer
<b>PS01-48x360F-EX-E</b>	Stator EX, IP67	<a href="#">0150-2545</a>
<b>PS01-48x360F-EX-E-FC</b>	Stator EX, IP67, Fluid-Kühlung	<a href="#">0150-1300</a>
<b>PB01-48x25-80-P-SSC*</b>	Lager zu PS01-48x360-SSC / EX	<a href="#">0150-3413</a>
<b>PL01-27x620/540</b>	Läufer 'untermassig'	<a href="#">0150-1470</a>

\* 2 Lagersätze müssen zwingend mitbestellt werden.

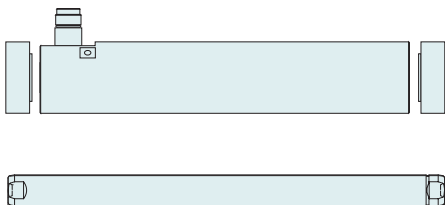
**P01-48x360F/170x170-EX-E**

**Max. Hub:** 170 mm  
**Spitzenkraft:** 721 N



Abmessungen mm

Technische Daten P01-48x360F/170x170-EX-E				
<b>Hub</b>				
Maximaler Hub	mm	(in)	170	(6.69)
<b>Kraft</b>				
Maximalkraft @ 48VDC	N	(lbf)	721	(162)
Maximalkraft @ 72VDC	N	(lbf)	721	(162)
Max. Dauerkraft [Passivkühlung / Lüfter / Fluid]	N	(lbf)	130 / - / 350	(29 / - / 80)
Max. Randkraft relativ			%	
			100	
Kraftkonstante	N/A <sub>pk</sub>	(lbf/A <sub>pk</sub> )	27.7	(6.24)
<b>Geschwindigkeit</b>				
Max. Geschw. @ 48VDC	m/s	(in/s)	1.6	(62.9)
Max. Geschw. @ 72VDC	m/s	(in/s)	2.3	(93.9)
<b>Positionssensorik</b>				
Wiederholgenauigkeit	mm	(in)	±0.05	(±0.002)
Linearität			%	
			± 0.55	
<b>Elektrische Daten</b>				
Maximalstrom @ 48VDC	A <sub>pk</sub>		25.9	
Maximalstrom @ 72VDC	A <sub>pk</sub>		25.9	
Max. Dauerstrom [Passivkühlung / Lüfter / Fluid]	A <sub>pk</sub>		4.6 / - / 13	
<b>Thermische Daten</b>				
Max. Wicklungstemperatur (Sensor)	°C		90	
Therm. Widerstand [Passivkühlung / Lüfter / Fluid]	°K/W		1.3 / - / 0.17	
Therm. Zeitkonstante [Passivkühlung / Lüfter / Fluid]	s		1900 / - / 240	
<b>Mechanische Daten</b>				
Läuferlänge	mm	(in)	710	(28)
Läufermasse	g	(lb)	2920	(6.42)

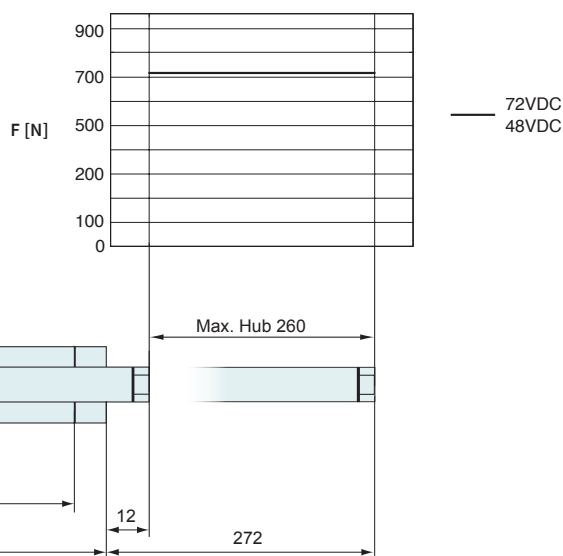


Artikel	Beschreibung	Artikelnummer
<b>PS01-48x360F-EX-E</b>	Stator EX, IP67	<a href="#">0150-2545</a>
<b>PS01-48x360F-EX-E-FC</b>	Stator EX, IP67, Fluid-Kühlung	<a href="#">0150-1300</a>
<b>PB01-48x25-80-P-SSC*</b>	Lager zu PS01-48x360-SSC / EX	<a href="#">0150-3413</a>
<b>PL01-27x710/630</b>	Läufer 'untermassig'	<a href="#">0150-1471</a>

\* 2 Lagersätze müssen zwingend mitbestellt werden.

**P01-48x360F/260x260-EX-E**

**Max. Hub:** 260 mm  
**Spitzenkraft:** 721 N



Abmessungen mm

Technische Daten P01-48x360F/260x260-EX-E			
<b>Hub</b>			
Maximaler Hub	mm (in)	260	(10.19)
<b>Kraft</b>			
Maximalkraft @ 48VDC	N (lbf)	721	(162)
Maximalkraft @ 72VDC	N (lbf)	721	(162)
Max. Dauerkraft [Passivkühlung / Lüfter / Fluid]	N (lbf)	130 / - / 350	(29 / - / 80)
Max. Randkraft relativ	%	100	
Kraftkonstante	N/A <sub>pk</sub> (lbf/A <sub>pk</sub> )	27.7	(6.24)
<b>Geschwindigkeit</b>			
Max. Geschw. @ 48VDC	m/s (in/s)	1.6	(62.9)
Max. Geschw. @ 72VDC	m/s (in/s)	2.3	(93.9)
<b>Positionssensorik</b>			
Wiederholgenauigkeit	mm (in)	±0.05	(±0.002)
Linearität	%	± 0.4	
<b>Elektrische Daten</b>			
Maximalstrom @ 48VDC	A <sub>pk</sub>	25.9	
Maximalstrom @ 72VDC	A <sub>pk</sub>	25.9	
Max. Dauerstrom [Passivkühlung / Lüfter / Fluid]	A <sub>pk</sub>	4.6 / - / 13	
<b>Thermische Daten</b>			
Max. Wicklungstemperatur (Sensor)	°C	90	
Therm. Widerstand [Passivkühlung / Lüfter / Fluid]	°K/W	1.3 / - / 0.17	
Therm. Zeitkonstante [Passivkühlung / Lüfter / Fluid]	s	1900 / - / 240	
<b>Mechanische Daten</b>			
Läuferlänge	mm (in)	800	(31)
Läufermasse	g (lb)	3310	(7.28)



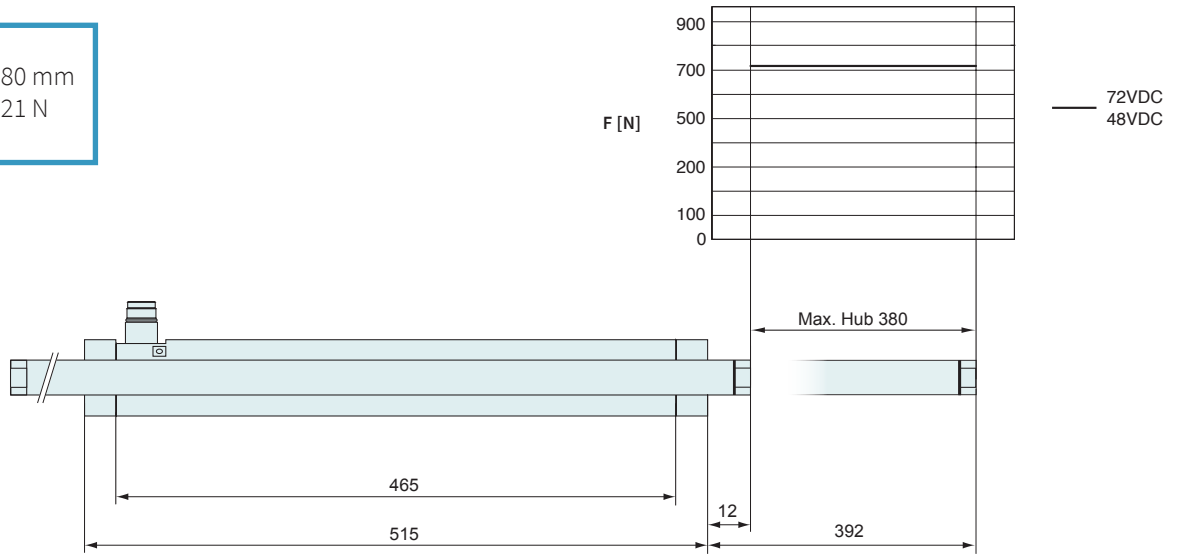
Artikel	Beschreibung	Artikelnummer
<b>PS01-48x360F-EX-E</b>	Stator EX, IP67	<a href="#">0150-2545</a>
<b>PS01-48x360F-EX-E-FC</b>	Stator EX, IP67, Fluid-Kühlung	<a href="#">0150-1300</a>
<b>PB01-48x25-80-P-SSC*</b>	Lager zu PS01-48x360-SSC / EX	<a href="#">0150-3413</a>
<b>PL01-27x800/720</b>	Läufer 'untermassig'	<a href="#">0150-1472</a>

\* 2 Lagersätze müssen zwingend mitbestellt werden.



**P01-48x360F/380x380-EX-E**

**Max. Hub:** 380 mm  
**Spitzenkraft:** 721 N



Abmessungen mm

Technische Daten P01-48x360F/380x380-EX-E			
<b>Hub</b>			
Maximaler Hub	mm (in)	380	(14.99)
<b>Kraft</b>			
Maximalkraft @ 48VDC	N (lbf)	721	(162)
Maximalkraft @ 72VDC	N (lbf)	721	(162)
Max. Dauerkraft [Passivkühlung / Lüfter / Fluid]	N (lbf)	130 / - / 350	(29 / - / 80)
Max. Randkraft relativ	%	100	
Kraftkonstante	N/A <sub>pk</sub> (lbf/A <sub>pk</sub> )	27.7	(6.24)
<b>Geschwindigkeit</b>			
Max. Geschw. @ 48VDC	m/s (in/s)	1.6	(62.9)
Max. Geschw. @ 72VDC	m/s (in/s)	2.3	(93.9)
<b>Positionssensorik</b>			
Wiederholgenauigkeit	mm (in)	±0.05	(±0.002)
Linearität	%	± 0.3	
<b>Elektrische Daten</b>			
Maximalstrom @ 48VDC	A <sub>pk</sub>	25.9	
Maximalstrom @ 72VDC	A <sub>pk</sub>	25.9	
Max. Dauerstrom [Passivkühlung / Lüfter / Fluid]	A <sub>pk</sub>	4.6 / - / 13	
<b>Thermische Daten</b>			
Max. Wicklungstemperatur (Sensor)	°C	90	
Therm. Widerstand [Passivkühlung / Lüfter / Fluid]	°K/W	1.3 / - / 0.17	
Therm. Zeitkonstante [Passivkühlung / Lüfter / Fluid]	s	1900 / - / 240	
<b>Mechanische Daten</b>			
Läuferlänge	mm (in)	920	(36)
Läufermasse	g (lb)	3830	(8.43)

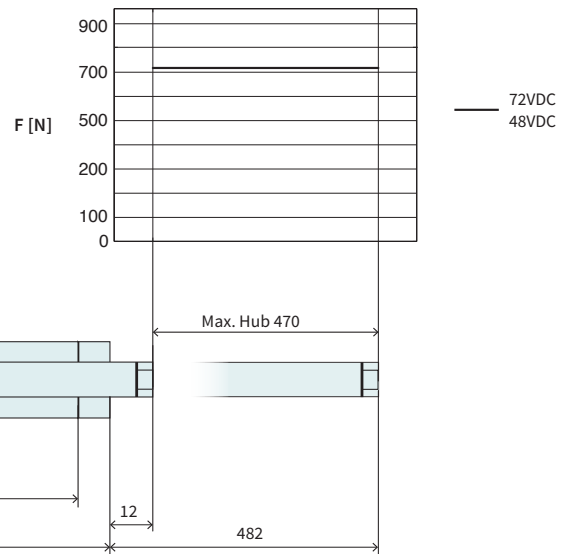


Artikel	Beschreibung	Artikelnummer
<b>PS01-48x360F-EX-E</b>	Stator EX, IP67	<a href="#">0150-2545</a>
<b>PS01-48x360F-EX-E-FC</b>	Stator EX, IP67, Fluid-Kühlung	<a href="#">0150-1300</a>
<b>PB01-48x25-80-P-SSC*</b>	Lager zu PS01-48x360-SSC / EX	<a href="#">0150-3413</a>
<b>PL01-27x920/840</b>	Läufer 'untermassig'	<a href="#">0150-1447</a>

\* 2 Lagersätze müssen zwingend mitbestellt werden.

**P01-48x360F/470x470-EX-E**

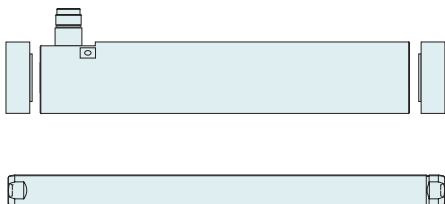
**Max. Hub:** 470 mm  
**Spitzenkraft:** 721 N



Abmessungen mm

**Technische Daten P01-48x360F/470x470-EX-E**

Hub			
Maximaler Hub	mm (in)	470	(18.49)
Kraft			
Maximalkraft @ 48VDC	N (lbf)	721	(162)
Maximalkraft @ 72VDC	N (lbf)	721	(162)
Max. Dauerkraft [Passivkühlung / Lüfter / Fluid]	N (lbf)	130 / - / 350	(29 / - / 80)
Max. Randkraft relativ	%	100	
Kraftkonstante	N/A <sub>pk</sub> (lbf/A <sub>pk</sub> )	27.7	(6.24)
Geschwindigkeit			
Max. Geschw. @ 48VDC	m/s (in/s)	1.6	(62.9)
Max. Geschw. @ 72VDC	m/s (in/s)	2.3	(93.9)
Positionssensorik			
Wiederholgenauigkeit	mm (in)	±0.05	(±0.002)
Linearität	%	± 0.25	
Elektrische Daten			
Maximalstrom @ 48VDC	A <sub>pk</sub>	25.9	
Maximalstrom @ 72VDC	A <sub>pk</sub>	25.9	
Max. Dauerstrom [Passivkühlung / Lüfter / Fluid]	A <sub>pk</sub>	4.6 / - / 13	
Thermische Daten			
Max. Wicklungstemperatur (Sensor)	°C	90	
Therm. Widerstand [Passivkühlung / Lüfter / Fluid]	°K/W	1.3 / - / 0.17	
Therm. Zeitkonstante [Passivkühlung / Lüfter / Fluid]	s	1900 / - / 240	
Mechanische Daten			
Läuferlänge	mm (in)	1010	(40)
Läufermasse	g (lb)	4220	(9.28)

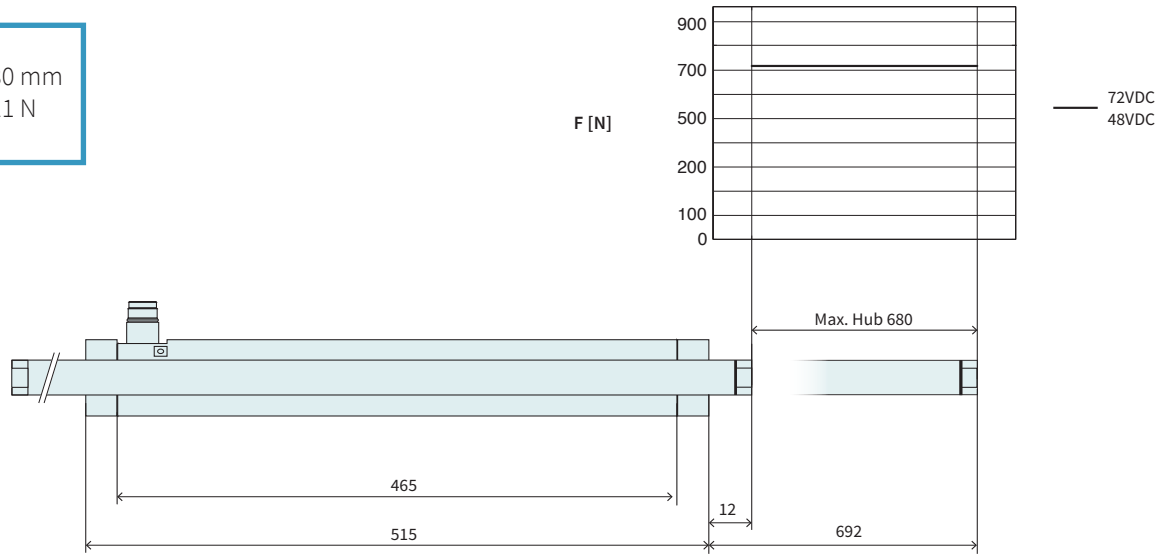


Artikel	Beschreibung	Artikelnummer
<b>PS01-48x360F-EX-E</b>	Stator EX, IP67	<a href="#">0150-2545</a>
<b>PS01-48x360F-EX-E-FC</b>	Stator EX, IP67, Fluid-Kühlung	<a href="#">0150-1300</a>
<b>PB01-48x25-80-P-SSC*</b>	Lager zu PS01-48x360-SSC / EX	<a href="#">0150-3413</a>
<b>PL01-27x1010/930</b>	Läufer 'untermässig'	<a href="#">0150-1473</a>

\* 2 Lagersätze müssen zwingend mitbestellt werden.

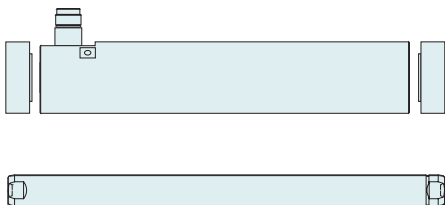
**P01-48x360F/680x680-EX-E**

**Max. Hub:** 680 mm  
**Spitzenkraft:** 721 N



Abmessungen mm

Technische Daten P01-48x360F/680x680-EX-E			
<b>Hub</b>			
Maximaler Hub	mm	(in)	680 (26.8)
<b>Kraft</b>			
Maximalkraft @ 48VDC	N	(lbf)	721 (162)
Maximalkraft @ 72VDC	N	(lbf)	721 (162)
Max. Dauerkraft [Passivkühlung / Lüfter / Fluid]	N	(lbf)	130 / - / 350 (29 / - / 80)
Max. Randkraft relativ			%
			100
Kraftkonstante	N/A <sub>pk</sub>	(lbf/A <sub>pk</sub> )	27.7 (6.24)
<b>Geschwindigkeit</b>			
Max. Geschw. @ 48VDC	m/s	(in/s)	1.6 (62.9)
Max. Geschw. @ 72VDC	m/s	(in/s)	2.3 (93.9)
<b>Positionssensorik</b>			
Wiederholgenauigkeit	mm	(in)	±0.05 (±0.002)
Linearität			%
			± 0.2
<b>Elektrische Daten</b>			
Maximalstrom @ 48VDC	A <sub>pk</sub>		25.9
Maximalstrom @ 72VDC	A <sub>pk</sub>		25.9
Max. Dauerstrom [Passivkühlung / Lüfter / Fluid]	A <sub>pk</sub>		4.6 / - / 13
<b>Thermische Daten</b>			
Max. Wicklungstemperatur (Sensor)	°C		90
Therm. Widerstand [Passivkühlung / Lüfter / Fluid]	°K/W		1.3 / - / 0.17
Therm. Zeitkonstante [Passivkühlung / Lüfter / Fluid]	s		1900 / - / 240
<b>Mechanische Daten</b>			
Läuferlänge	mm	(in)	1220 (48)
Läufermasse	g	(lb)	5130 (11.29)

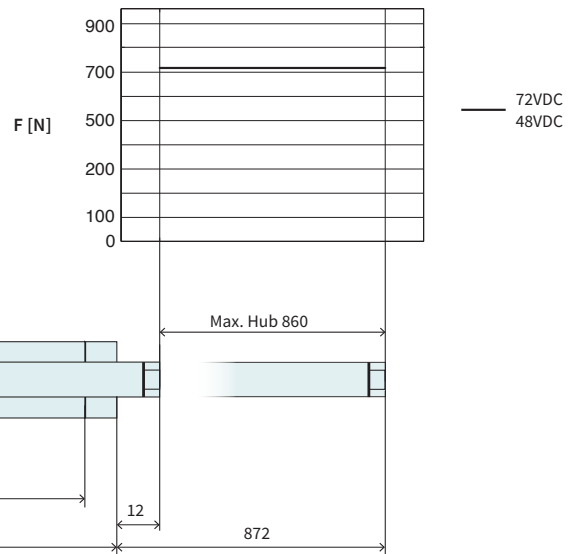


Artikel	Beschreibung	Artikelnummer
<b>PS01-48x360F-EX-E</b>	Stator EX, IP67	<a href="#">0150-2545</a>
<b>PS01-48x360F-EX-E-FC</b>	Stator EX, IP67, Fluid-Kühlung	<a href="#">0150-1300</a>
<b>PB01-48x25-80-P-SSC*</b>	Lager zu PS01-48x360-SSC / EX	<a href="#">0150-3413</a>
<b>PL01-27x1220/1140</b>	Läufer 'untermassig'	<a href="#">0150-1587</a>

\* 2 Lagersätze müssen zwingend mitbestellt werden.

**P01-48x360F/860x860-EX-E**

**Max. Hub:** 860 mm  
**Spitzenkraft:** 721 N



Abmessungen mm

**Technische Daten P01-48x360F/860x860-EX-E**

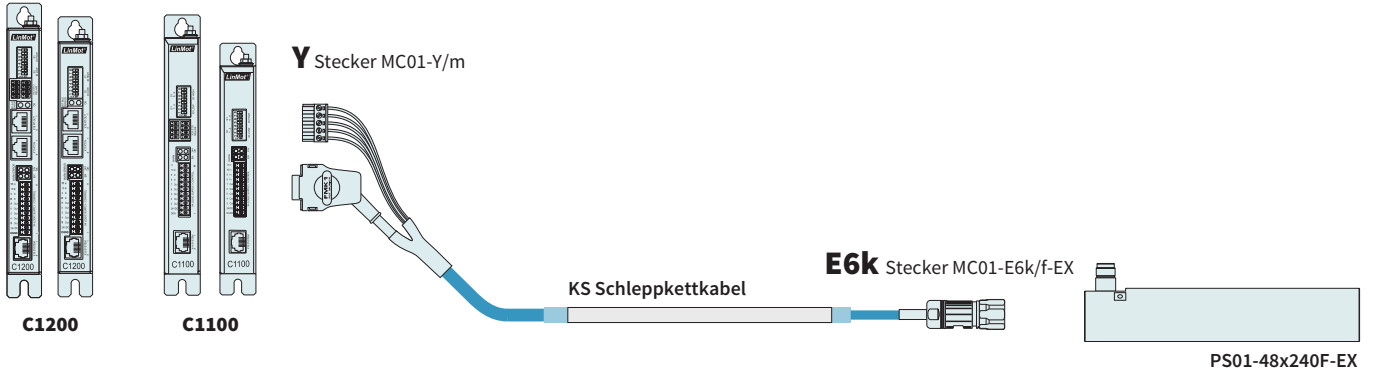
Hub			
Maximaler Hub	mm (in)	860	(33.89)
Kraft			
Maximalkraft @ 48VDC	N (lbf)	721	(162)
Maximalkraft @ 72VDC	N (lbf)	721	(162)
Max. Dauerkraft [Passivkühlung / Lüfter / Fluid]	N (lbf)	130 / - / 350	(29 / - / 80)
Max. Randkraft relativ	%	100	
Kraftkonstante	N/A <sub>pk</sub> (lbf/A <sub>pk</sub> )	27.7	(6.24)
Geschwindigkeit			
Max. Geschw. @ 48VDC	m/s (in/s)	1.6	(62.9)
Max. Geschw. @ 72VDC	m/s (in/s)	2.3	(93.9)
Positionssensorik			
Wiederholgenauigkeit	mm (in)	±0.05	(±0.002)
Linearität	%	± 0.2	
Elektrische Daten			
Maximalstrom @ 48VDC	A <sub>pk</sub>	25.9	
Maximalstrom @ 72VDC	A <sub>pk</sub>	25.9	
Max. Dauerstrom [Passivkühlung / Lüfter / Fluid]	A <sub>pk</sub>	4.6 / - / 13	
Thermische Daten			
Max. Wicklungstemperatur (Sensor)	°C	90	
Therm. Widerstand [Passivkühlung / Lüfter / Fluid]	°K/W	1.3 / - / 0.17	
Therm. Zeitkonstante [Passivkühlung / Lüfter / Fluid]	s	1900 / - / 240	
Mechanische Daten			
Läuferlänge	mm (in)	1400	(55)
Läufermasse	g (lb)	5910	(13)



Artikel	Beschreibung	Artikelnummer
<b>PS01-48x360F-EX-E</b>	Stator EX, IP67	<a href="#">0150-2545</a>
<b>PS01-48x360F-EX-E-FC</b>	Stator EX, IP67, Fluid-Kühlung	<a href="#">0150-1300</a>
<b>PB01-48x25-80-P-SSC*</b>	Lager zu PS01-48x360-SSC / EX	<a href="#">0150-3413</a>
<b>PL01-27x1400/1320</b>	Läufer 'untermassig'	<a href="#">0150-1588</a>

\* 2 Lagersätze müssen zwingend mitbestellt werden.

**Motorkabel**



**BESTELLINFORMATIONEN**

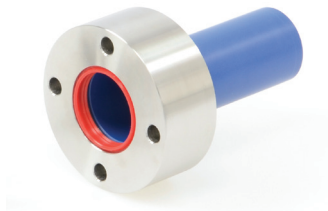
SCHLEPPKETT KABEL		
Artikel	Beschreibung	Artikelnummer
<b>KS10-EX-Y-Fe/E6k-</b>	Schleppkettkabel KS10-EX-Y-Fe/E6k-, Länge auf Mass	<a href="#">0150-3642</a>

STECKER UND KABEL (EINZELN)		
Artikel	Beschreibung	Artikelnummer
<b>MC01-Y-Fe/m</b>	Motorstecker Y-Fe/m	<a href="#">0150-3289</a>
<b>MC01-E6k/f-EX</b>	Stecker mit 6kant Überwurfmutter	<a href="#">0150-3538</a>
<b>KS10-05/05/04-EX</b>	Motorkabel für EX-Anwendungen per m	<a href="#">0150-9010</a>

**LÄUFERBEFESTIGUNG**

Artikel	Beschreibung	Artikelnummer
<b>PLF01-28-SS</b>	Festlager für 27 mm und 28 mm Läufer, Edelstahl	<a href="#">0150-3297</a>
<b>PLL01-27</b>	Loslager für PL01-27 Läufer, Material 1.4305 / AISI 303	<a href="#">0150-3294</a>

WEITERE PRODUKTDDETAILS FINDEN SIE IM KAPITEL „ZUBEHÖR“.

**LAGERSÄTZE**

Artikel	Beschreibung	Artikelnummer
<b>PB01-48x25-80-P-SSC</b>	Lager zu PS01-48x360-SSC (Edelstahl)	<a href="#">0150-3413</a>

WEITERE PRODUKTDDETAILS FINDEN SIE IM KAPITEL „ZUBEHÖR“.