

LINEARMOTOREN P01-48x240F-SSC



- ✓ Edelstahl-Gehäuse EN 1.4404 / AISI / SAE 316L
- ✓ Hygienisches Design
- ✓ Geschweisste Verbindungen
- ✓ Komplett gekapselt
- ✓ Schutzklasse IP69K
- ✓ Optional mit integrierter Wasserkühlung
- ✓ Für den Einsatz im Lebensmittel- oder im Pharmabereich

LINEARMOTOREN P01-48x240F-SSC

Technische Daten **641**

Motorspezifikationen

P01-48x240F/80-PB25-SSC **644**

P01-48x240F/200-PB25-SSC **645**

P01-48x240F/290-PB25-SSC **646**

P01-48x240F/380-PB25-SSC **647**

P01-48x240F/500-PB25-SSC **648**

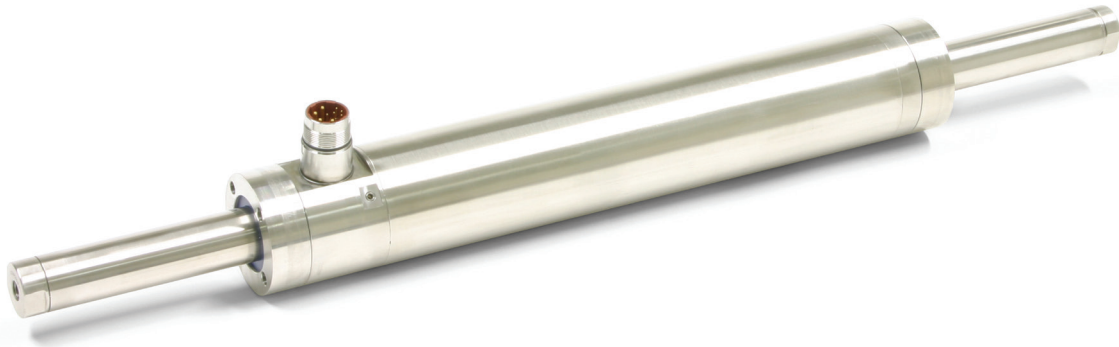
P01-48x240F/590-PB25-SSC **649**

P01-48x240F/800-PB25-SSC **650**

P01-48x240F/980-PB25-SSC **651**

Linearführungen **652**

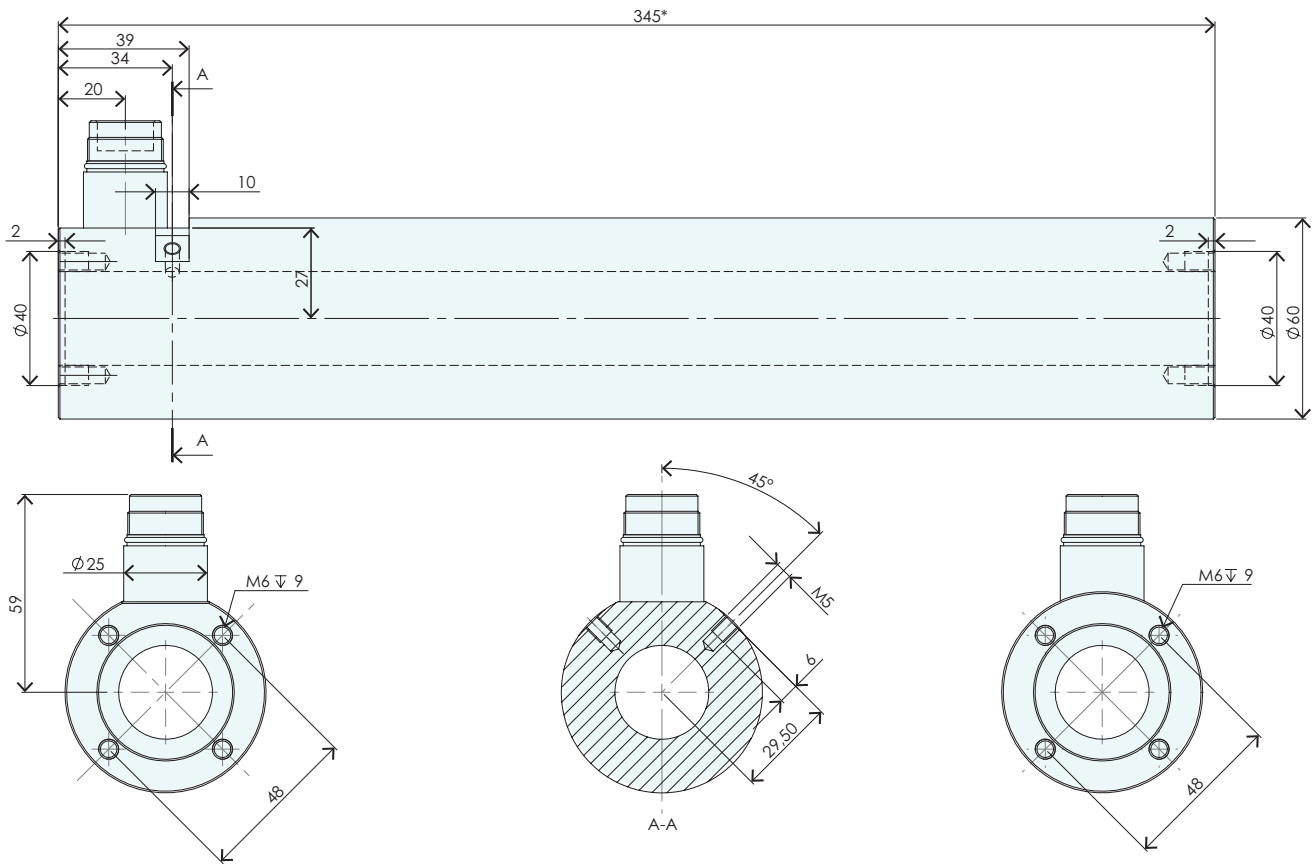
Zubehör **653**



MOTORFAMILIE P01-48x240F-SSC

Technische Daten Motorfamilie				
Hub				
Maximaler Hub	mm	(in)	980	(38.6)
Kraft				
Maximalkraft @ 48VDC	N	(lbf)	496	(111)
Maximalkraft @ 72VDC	N	(lbf)	496	(111)
Max. Dauerkraft [Passivkühlung / Lüfter / Fluid]	N	(lbf)	84 / - / 240	(19 / - / 53)
Max. Randkraft relativ	%		≤ 100	
Kraftkonstante	N/A _{pk}	(lbf/A _{pk})	19.1	(4.29)
Geschwindigkeit				
Max. Geschw. @ 48VDC	m/s	(in/s)	2.2	(90.9)
Max. Geschw. @ 72VDC	m/s	(in/s)	3.4	(139.9)
Positionssensorik				
Positionsaufösung	mm	(in)	0.007	(0.0003)
Wiederholgenauigkeit	mm	(in)	±0.05	(±0.002)
Positionsaufösung mit ES	mm	(in)	0.001	(0.00004)
Wiederholgen. mit ES	mm	(in)	±0.01	(±0.0004)
Linearität mit ES	mm	(in)	±0.01	(±0.0004)
Elektrische Daten				
Maximalstrom @ 48VDC	A _{pk}		25.9	
Maximalstrom @ 72VDC	A _{pk}		25.9	
Max. Dauerstrom [Passivkühlung / Lüfter / Fluid]	A _{pk}		4.4 / - / 12	
Anschlusswiderstand 25 °C / 120 °C	Ohm		0.97 / 1.3	
Anschlussinduktivität	mH		1.1	
Magnetische Periode	mm	(in)	60	(2.35)
Thermische Daten				
Max. Wicklungstemperatur (Sensor)	°C		90	
Therm. Widerstand [Passivkühlung / Lüfter / Fluid]	°K/W		2 / - / 0.26	
Therm. Zeitkonstante [Passivkühlung / Lüfter / Fluid]	s		2100 / - / 260	
Mechanische Daten				
Statordurchmesser	mm	(in)	60	(2.4)
Statorlänge	mm	(in)	395	(16)
Statormasse	g	(lb)	4270	(9.4)
Läuferdurchmesser	mm	(in)	27	(1.1)
Läuferlänge	mm	(in)	350 - 1400	(14 - 55)
Läufermasse	g	(lb)	1360 - 5910	(3 - 13)
IP Schutzart			IP 69k	

STATOR



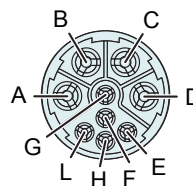
* Mass ohne Lager

Artikel	Beschreibung	Artikelnummer
PS01-48x240F-SSC-C	Stator Stainless Steel IP69K	0150-1267
PS01-48x240F-SSC-C-FC	Stator Stainless Steel IP69K, Fluid-Kühlung	0150-1268

STECKER

Motor Steckerbelegung	PS01-48x240F-SSC-C PS01-48x240F-SSC-C-FC	Aderfarbe Motorkabel
	C-Stecker	
Ph 1+	A	rot
Ph 1-	B	pink
Ph 2+	C	blau
Ph 2-	D	grau
+5VDC	E	weiss
GND	F	innerer Schirm
Sinus	G	gelb
Cosinus	H	grün
Temp.	L	schwarz
Schirm	Geh.	äusserer Schi.

C-Stecker

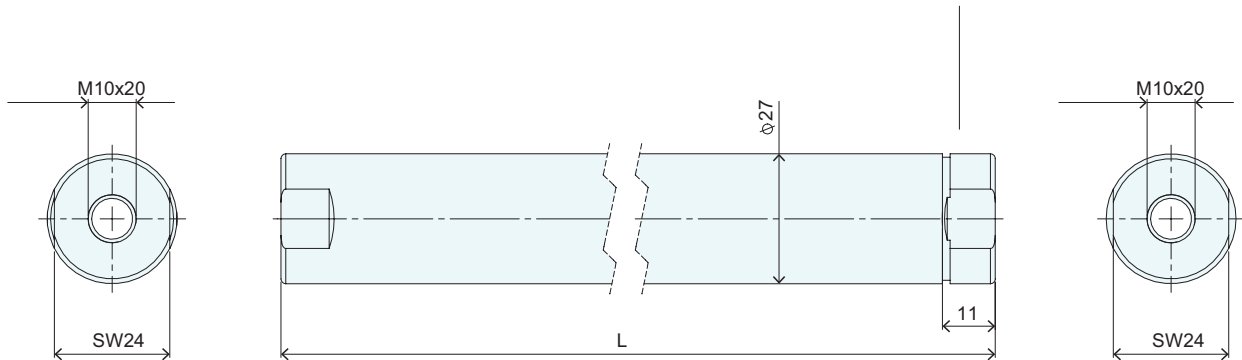


Ansicht: Motorstecker, steckseitig

LÄUFER

Läufer Untermassig

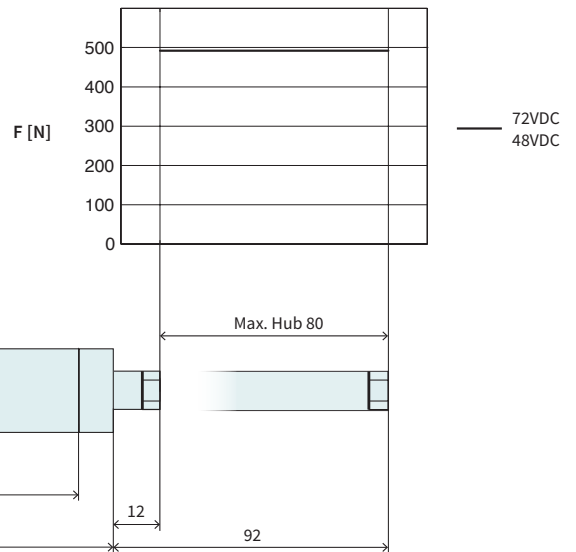
Nutenanzahl bestimmt den Läufer Typ (siehe Kap.2 / Läufer) und kennzeichnet das vordere Läuferende.



Läufer Untermassig			
Artikel	Beschreibung	Max. Hub [mm]	Artikelnummer
PL01-27x500/420	Läufer 'untermassig'	80	0150-1469
PL01-27x620/540	Läufer 'untermassig'	200	0150-1470
PL01-27x710/630	Läufer 'untermassig'	290	0150-1471
PL01-27x800/720	Läufer 'untermassig'	380	0150-1472
PL01-27x920/840	Läufer 'untermassig'	500	0150-1447
PL01-27x1010/930	Läufer 'untermassig'	590	0150-1473
PL01-27x1220/1140	Läufer 'untermassig'	800	0150-1587
PL01-27x1400/1320	Läufer 'untermassig'	980	0150-1588

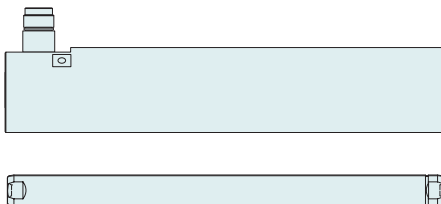
P01-48x240F/80-PB25-SSC

Max. Hub: 80 mm
Spitzenkraft: 496 N



Abmessungen mm

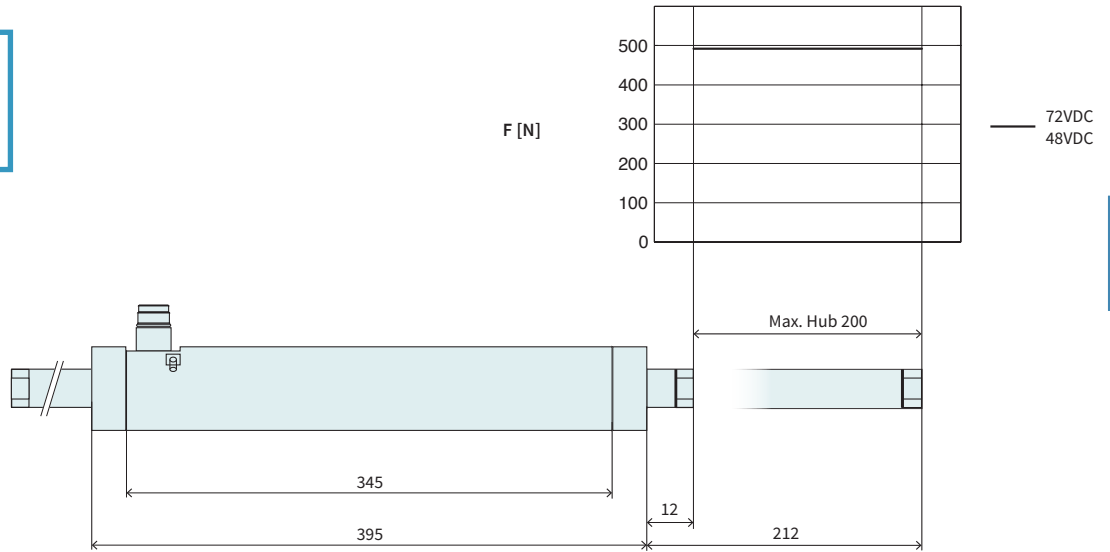
Technische Daten P01-48x240F/80-PB25-SSC			
Hub			
Maximaler Hub	mm (in)	80	(3.14)
Kraft			
Maximalkraft @ 48VDC	N (lbf)	496	(111)
Maximalkraft @ 72VDC	N (lbf)	496	(111)
Max. Dauerkraft [Passivkühlung / Lüfter / Fluid]	N (lbf)	84 / - / 240	(19 / - / 53)
Max. Randkraft relativ	%	100	
Kraftkonstante	N/A _{pk} (lbf/A _{pk})	19.1	(4.29)
Geschwindigkeit			
Max. Geschw. @ 48VDC	m/s (in/s)	2.2	(90.9)
Max. Geschw. @ 72VDC	m/s (in/s)	3.4	(139.9)
Positionssensorik			
Wiederholgenauigkeit	mm (in)	±0.05	(±0.002)
Linearität	%	± 1.05	
Elektrische Daten			
Maximalstrom @ 48VDC	A _{pk}	25.9	
Maximalstrom @ 72VDC	A _{pk}	25.9	
Max. Dauerstrom [Passivkühlung / Lüfter / Fluid]	A _{pk}	4.4 / - / 12	
Thermische Daten			
Max. Wicklungstemperatur (Sensor)	°C	90	
Therm. Widerstand [Passivkühlung / Lüfter / Fluid]	°K/W	2 / - / 0.26	
Therm. Zeitkonstante [Passivkühlung / Lüfter / Fluid]	s	2100 / - / 260	
Mechanische Daten			
Läuferlänge	mm (in)	500	(20)
Läufermasse	g (lb)	2010	(4.42)



Artikel	Beschreibung	Artikelnummer
PS01-48x240F-SSC-C	Stator Stainless Steel IP69K	0150-1267
PS01-48x240F-SSC-C-FC	Stator Stainless Steel IP69K, Fluid-Kühlung	0150-1268
PL01-27x500/420	Läufer 'untermassig'	0150-1469

P01-48x240F/200-PB25-SSC

Max. Hub: 200 mm
Spitzenkraft: 496 N



Abmessungen mm

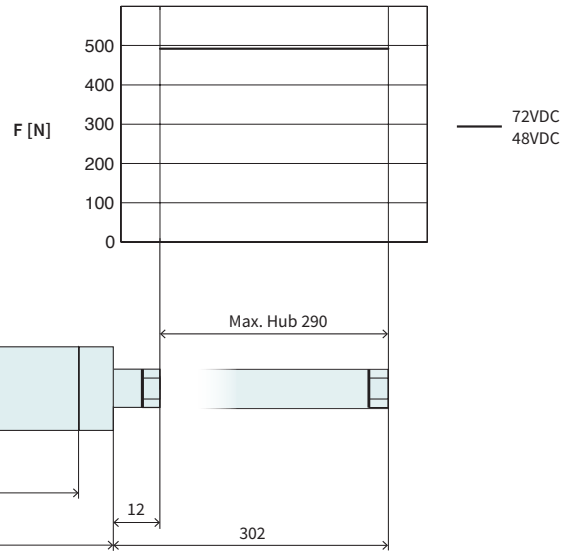
Technische Daten P01-48x240F/200-PB25-SSC				
Hub				
Maximaler Hub	mm	(in)	200	(7.86)
Kraft				
Maximalkraft @ 48VDC	N	(lbf)	496	(111)
Maximalkraft @ 72VDC	N	(lbf)	496	(111)
Max. Dauerkraft [Passivkühlung / Lüfter / Fluid]	N	(lbf)	84 / - / 240	(19 / - / 53)
Max. Randkraft relativ	%		100	
Kraftkonstante	N/A _{pk}	(lbf/A _{pk})	19.1	(4.29)
Geschwindigkeit				
Max. Geschw. @ 48VDC	m/s	(in/s)	2.2	(90.9)
Max. Geschw. @ 72VDC	m/s	(in/s)	3.4	(139.9)
Positionssensorik				
Wiederholgenauigkeit	mm	(in)	±0.05	(±0.002)
Linearität	%		± 0.5	
Elektrische Daten				
Maximalstrom @ 48VDC	A _{pk}		25.9	
Maximalstrom @ 72VDC	A _{pk}		25.9	
Max. Dauerstrom [Passivkühlung / Lüfter / Fluid]	A _{pk}		4.4 / - / 12	
Thermische Daten				
Max. Wicklungstemperatur (Sensor)	°C		90	
Therm. Widerstand [Passivkühlung / Lüfter / Fluid]	°K/W		2 / - / 0.26	
Therm. Zeitkonstante [Passivkühlung / Lüfter / Fluid]	s		2100 / - / 260	
Mechanische Daten				
Läuferlänge	mm	(in)	620	(24)
Läufermasse	g	(lb)	2530	(5.57)



Artikel	Beschreibung	Artikelnummer
PS01-48x240F-SSC-C	Stator Stainless Steel IP69K	0150-1267
PS01-48x240F-SSC-C-FC	Stator Stainless Steel IP69K, Fluid-Kühlung	0150-1268
PL01-27x620/540	Läufer 'untermassig'	0150-1470

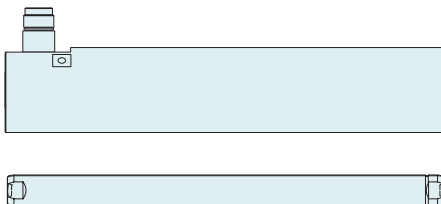
P01-48x240F/290-PB25-SSC

Max. Hub: 290 mm
Spitzenkraft: 496 N



Abmessungen mm

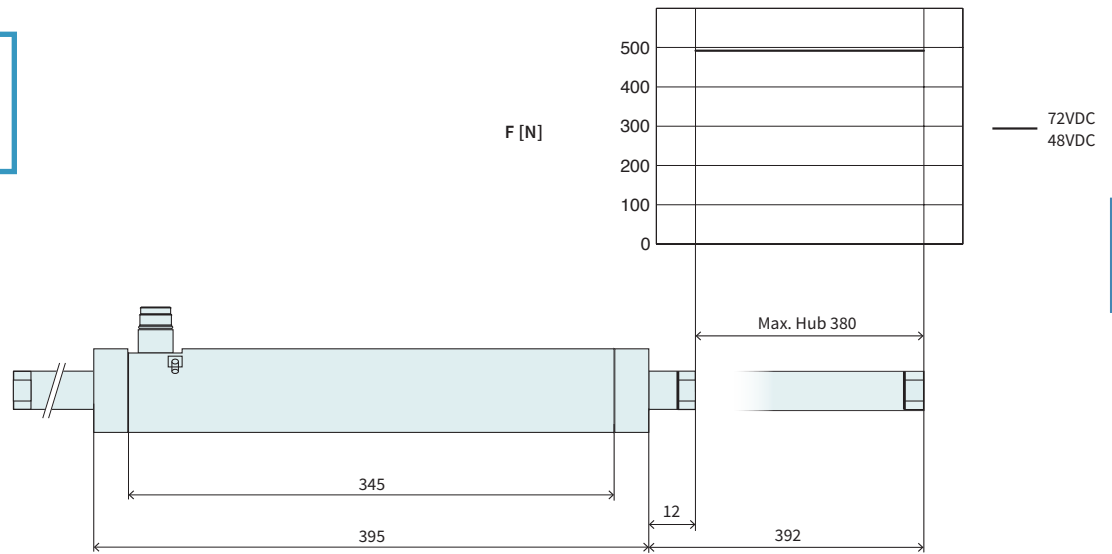
Technische Daten P01-48x240F/290-PB25-SSC			
Hub			
Maximaler Hub	mm (in)	290	(11.4)
Kraft			
Maximalkraft @ 48VDC	N (lbf)	496	(111)
Maximalkraft @ 72VDC	N (lbf)	496	(111)
Max. Dauerkraft [Passivkühlung / Lüfter / Fluid]	N (lbf)	84 / - / 240	(19 / - / 53)
Max. Randkraft relativ	%	100	
Kraftkonstante	N/A _{pk} (lbf/A _{pk})	19.1	(4.29)
Geschwindigkeit			
Max. Geschw. @ 48VDC	m/s (in/s)	2.2	(90.9)
Max. Geschw. @ 72VDC	m/s (in/s)	3.4	(139.9)
Positionssensorik			
Wiederholgenauigkeit	mm (in)	±0.05	(±0.002)
Linearität	%	± 0.35	
Elektrische Daten			
Maximalstrom @ 48VDC	A _{pk}	25.9	
Maximalstrom @ 72VDC	A _{pk}	25.9	
Max. Dauerstrom [Passivkühlung / Lüfter / Fluid]	A _{pk}	4.4 / - / 12	
Thermische Daten			
Max. Wicklungstemperatur (Sensor)	°C	90	
Therm. Widerstand [Passivkühlung / Lüfter / Fluid]	°K/W	2 / - / 0.26	
Therm. Zeitkonstante [Passivkühlung / Lüfter / Fluid]	s	2100 / - / 260	
Mechanische Daten			
Läuferlänge	mm (in)	710	(28)
Läufermasse	g (lb)	2920	(6.42)



Artikel	Beschreibung	Artikelnummer
PS01-48x240F-SSC-C	Stator Stainless Steel IP69K	0150-1267
PS01-48x240F-SSC-C-FC	Stator Stainless Steel IP69K, Fluid-Kühlung	0150-1268
PL01-27x710/630	Läufer 'untermassig'	0150-1471

P01-48x240F/380-PB25-SSC

Max. Hub: 380 mm
Spitzenkraft: 496 N



Abmessungen mm

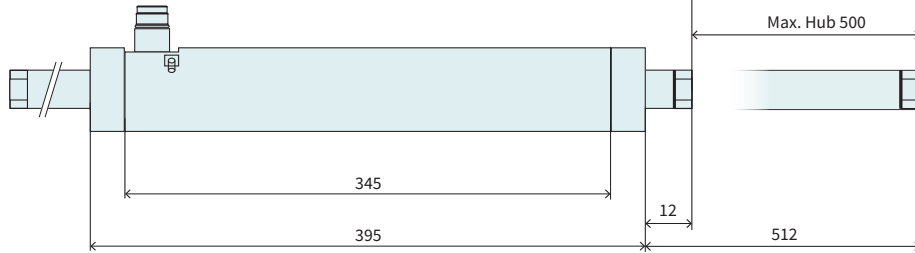
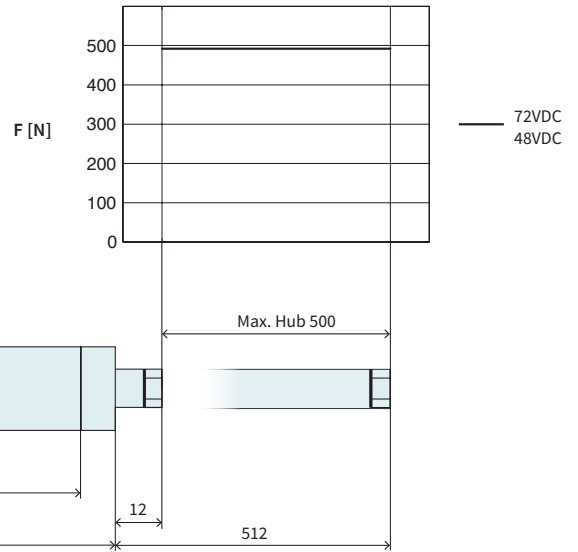
Technische Daten P01-48x240F/380-PB25-SSC				
Hub				
Maximaler Hub	mm	(in)	380	(14.99)
Kraft				
Maximalkraft @ 48VDC	N	(lbf)	496	(111)
Maximalkraft @ 72VDC	N	(lbf)	496	(111)
Max. Dauerkraft [Passivkühlung / Lüfter / Fluid]	N	(lbf)	84 / - / 240	(19 / - / 53)
Max. Randkraft relativ			%	
			100	
Kraftkonstante	N/A _{pk}	(lbf/A _{pk})	19.1	(4.29)
Geschwindigkeit				
Max. Geschw. @ 48VDC	m/s	(in/s)	2.2	(90.9)
Max. Geschw. @ 72VDC	m/s	(in/s)	3.4	(139.9)
Positionssensorik				
Wiederholgenauigkeit	mm	(in)	±0.05	(±0.002)
Linearität			%	
			± 0.3	
Elektrische Daten				
Maximalstrom @ 48VDC	A _{pk}		25.9	
Maximalstrom @ 72VDC	A _{pk}		25.9	
Max. Dauerstrom [Passivkühlung / Lüfter / Fluid]	A _{pk}		4.4 / - / 12	
Thermische Daten				
Max. Wicklungstemperatur (Sensor)	°C		90	
Therm. Widerstand [Passivkühlung / Lüfter / Fluid]	°K/W		2 / - / 0.26	
Therm. Zeitkonstante [Passivkühlung / Lüfter / Fluid]	s		2100 / - / 260	
Mechanische Daten				
Läuferlänge	mm	(in)	800	(31)
Läufermasse	g	(lb)	3310	(7.28)



Artikel	Beschreibung	Artikelnummer
PS01-48x240F-SSC-C	Stator Stainless Steel IP69K	0150-1267
PS01-48x240F-SSC-C-FC	Stator Stainless Steel IP69K, Fluid-Kühlung	0150-1268
PL01-27x800/720	Läufer 'untermassig'	0150-1472

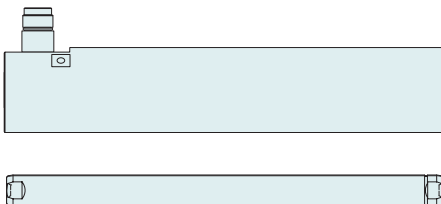
P01-48x240F/500-PB25-SSC

Max. Hub: 500 mm
Spitzenkraft: 496 N



Abmessungen mm

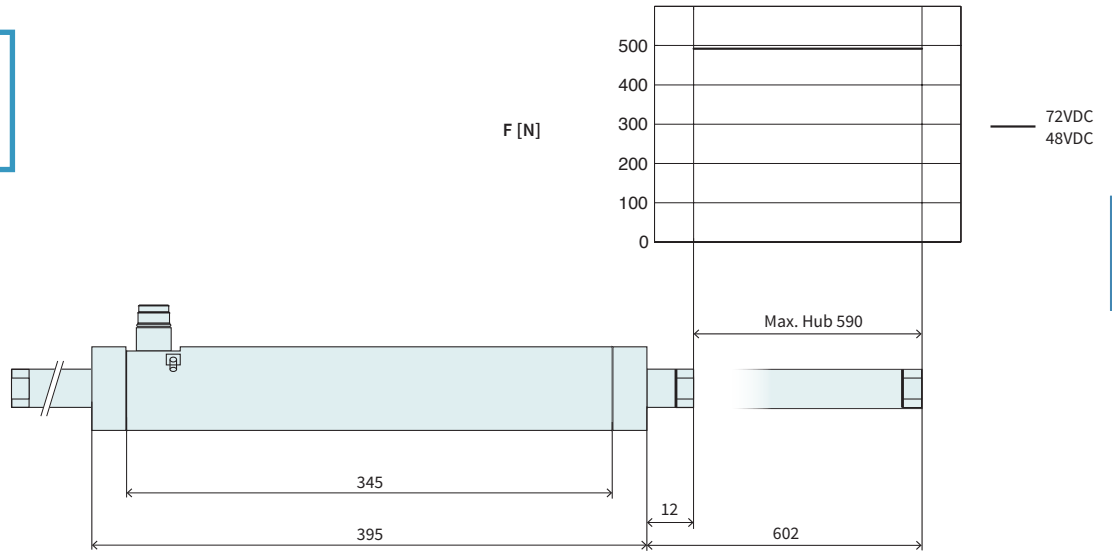
Technische Daten P01-48x240F/500-PB25-SSC			
Hub			
Maximaler Hub	mm (in)	500	(19.69)
Kraft			
Maximalkraft @ 48VDC	N (lbf)	496	(111)
Maximalkraft @ 72VDC	N (lbf)	496	(111)
Max. Dauerkraft [Passivkühlung / Lüfter / Fluid]	N (lbf)	84 / - / 240	(19 / - / 53)
Max. Randkraft relativ	%	100	
Kraftkonstante	N/A _{pk} (lbf/A _{pk})	19.1	(4.29)
Geschwindigkeit			
Max. Geschw. @ 48VDC	m/s (in/s)	2.2	(90.9)
Max. Geschw. @ 72VDC	m/s (in/s)	3.4	(139.9)
Positionssensorik			
Wiederholgenauigkeit	mm (in)	±0.05	(±0.002)
Linearität	%	± 0.25	
Elektrische Daten			
Maximalstrom @ 48VDC	A _{pk}	25.9	
Maximalstrom @ 72VDC	A _{pk}	25.9	
Max. Dauerstrom [Passivkühlung / Lüfter / Fluid]	A _{pk}	4.4 / - / 12	
Thermische Daten			
Max. Wicklungstemperatur (Sensor)	°C	90	
Therm. Widerstand [Passivkühlung / Lüfter / Fluid]	°K/W	2 / - / 0.26	
Therm. Zeitkonstante [Passivkühlung / Lüfter / Fluid]	s	2100 / - / 260	
Mechanische Daten			
Läuferlänge	mm (in)	920	(36)
Läufermasse	g (lb)	3830	(8.43)



Artikel	Beschreibung	Artikelnummer
PS01-48x240F-SSC-C	Stator Stainless Steel IP69K	0150-1267
PS01-48x240F-SSC-C-FC	Stator Stainless Steel IP69K, Fluid-Kühlung	0150-1268
PL01-27x920/840	Läufer 'untermassig'	0150-1447

P01-48x240F/590-PB25-SSC

Max. Hub: 590 mm
Spitzenkraft: 496 N



Abmessungen mm

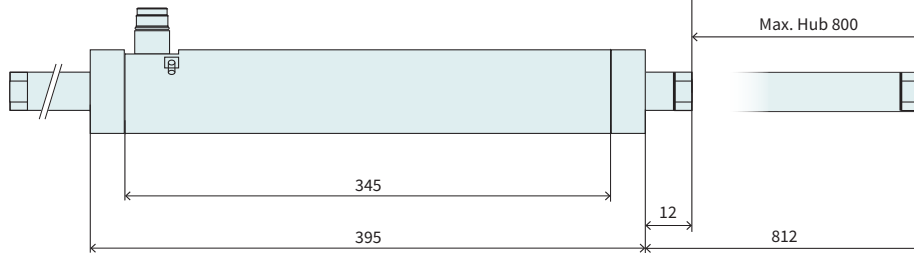
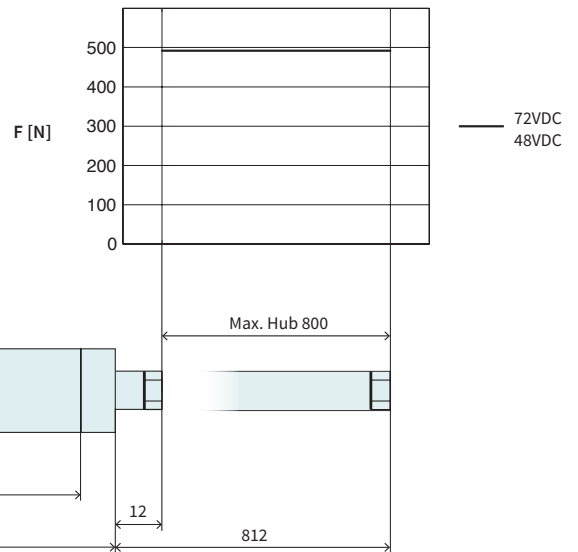
Technische Daten P01-48x240F/590-PB25-SSC				
Hub				
Maximaler Hub	mm	(in)	590	(23.19)
Kraft				
Maximalkraft @ 48VDC	N	(lbf)	496	(111)
Maximalkraft @ 72VDC	N	(lbf)	496	(111)
Max. Dauerkraft [Passivkühlung / Lüfter / Fluid]	N	(lbf)	84 / - / 240	(19 / - / 53)
Max. Randkraft relativ			%	
			100	
Kraftkonstante	N/A _{pk}	(lbf/A _{pk})	19.1	(4.29)
Geschwindigkeit				
Max. Geschw. @ 48VDC	m/s	(in/s)	2.2	(90.9)
Max. Geschw. @ 72VDC	m/s	(in/s)	3.4	(139.9)
Positionssensorik				
Wiederholgenauigkeit	mm	(in)	±0.05	(±0.002)
Linearität			%	
			± 0.25	
Elektrische Daten				
Maximalstrom @ 48VDC	A _{pk}		25.9	
Maximalstrom @ 72VDC	A _{pk}		25.9	
Max. Dauerstrom [Passivkühlung / Lüfter / Fluid]	A _{pk}		4.4 / - / 12	
Thermische Daten				
Max. Wicklungstemperatur (Sensor)	°C		90	
Therm. Widerstand [Passivkühlung / Lüfter / Fluid]	°K/W		2 / - / 0.26	
Therm. Zeitkonstante [Passivkühlung / Lüfter / Fluid]	s		2100 / - / 260	
Mechanische Daten				
Läuferlänge	mm	(in)	1010	(40)
Läufermasse	g	(lb)	4220	(9.28)



Artikel	Beschreibung	Artikelnummer
PS01-48x240F-SSC-C	Stator Stainless Steel IP69K	0150-1267
PS01-48x240F-SSC-C-FC	Stator Stainless Steel IP69K, Fluid-Kühlung	0150-1268
PL01-27x1010/930	Läufer 'untermassig'	0150-1473

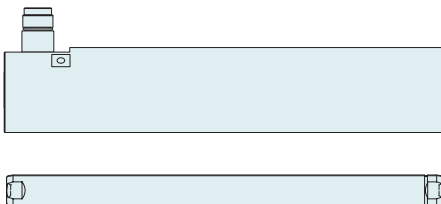
P01-48x240F/800-PB25-SSC

Max. Hub: 800 mm
Spitzenkraft: 496 N



Abmessungen mm

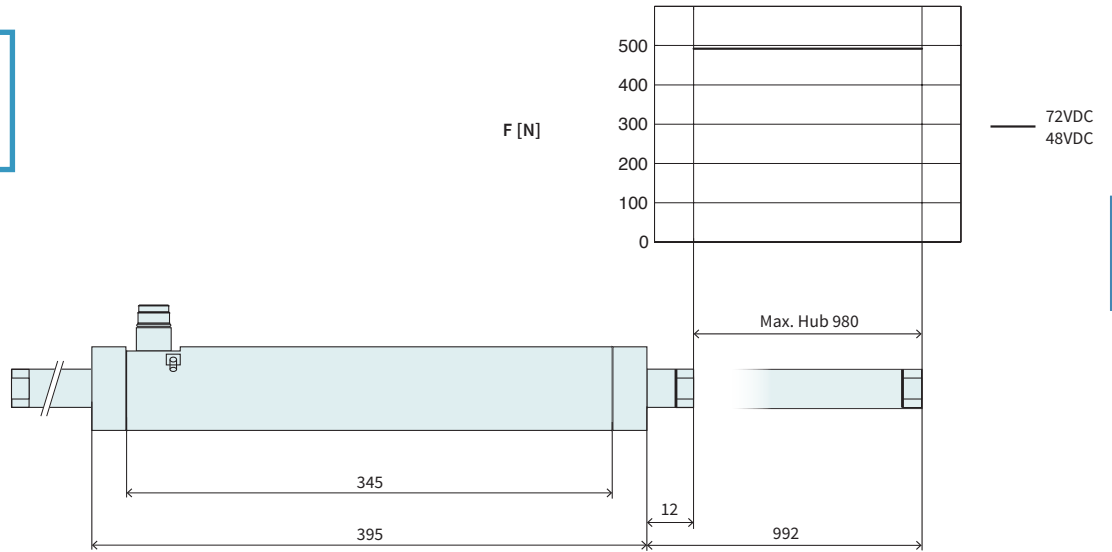
Technische Daten P01-48x240F/800-PB25-SSC			
Hub			
Maximaler Hub	mm (in)	800	(31.49)
Kraft			
Maximalkraft @ 48VDC	N (lbf)	496	(111)
Maximalkraft @ 72VDC	N (lbf)	496	(111)
Max. Dauerkraft [Passivkühlung / Lüfter / Fluid]	N (lbf)	84 / - / 240	(19 / - / 53)
Max. Randkraft relativ	%	100	
Kraftkonstante	N/A _{pk} (lbf/A _{pk})	19.1	(4.29)
Geschwindigkeit			
Max. Geschw. @ 48VDC	m/s (in/s)	2.2	(90.9)
Max. Geschw. @ 72VDC	m/s (in/s)	3.4	(139.9)
Positionssensorik			
Wiederholgenauigkeit	mm (in)	±0.05	(±0.002)
Linearität	%	± 0.2	
Elektrische Daten			
Maximalstrom @ 48VDC	A _{pk}	25.9	
Maximalstrom @ 72VDC	A _{pk}	25.9	
Max. Dauerstrom [Passivkühlung / Lüfter / Fluid]	A _{pk}	4.4 / - / 12	
Thermische Daten			
Max. Wicklungstemperatur (Sensor)	°C	90	
Therm. Widerstand [Passivkühlung / Lüfter / Fluid]	°K/W	2 / - / 0.26	
Therm. Zeitkonstante [Passivkühlung / Lüfter / Fluid]	s	2100 / - / 260	
Mechanische Daten			
Läuferlänge	mm (in)	1220	(48)
Läufermasse	g (lb)	5130	(11.29)



Artikel	Beschreibung	Artikelnummer
PS01-48x240F-SSC-C	Stator Stainless Steel IP69K	0150-1267
PS01-48x240F-SSC-C-FC	Stator Stainless Steel IP69K, Fluid-Kühlung	0150-1268
PL01-27x1220/1140	Läufer 'untermassig'	0150-1587

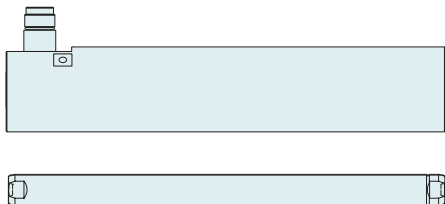
P01-48x240F/980-PB25-SSC

Max. Hub: 980 mm
Spitzenkraft: 496 N

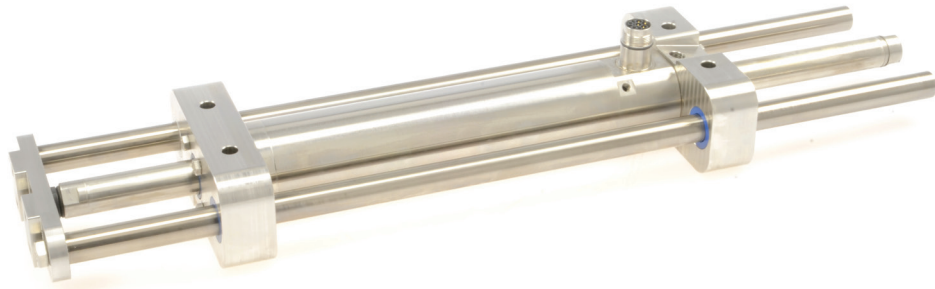


Abmessungen mm

Technische Daten P01-48x240F/980-PB25-SSC				
Hub				
Maximaler Hub	mm	(in)	980	(38.6)
Kraft				
Maximalkraft @ 48VDC	N	(lbf)	496	(111)
Maximalkraft @ 72VDC	N	(lbf)	496	(111)
Max. Dauerkraft [Passivkühlung / Lüfter / Fluid]	N	(lbf)	84 / - / 240	(19 / - / 53)
Max. Randkraft relativ			%	
			100	
Kraftkonstante	N/A _{pk}	(lbf/A _{pk})	19.1	(4.29)
Geschwindigkeit				
Max. Geschw. @ 48VDC	m/s	(in/s)	2.2	(90.9)
Max. Geschw. @ 72VDC	m/s	(in/s)	3.4	(139.9)
Positionssensorik				
Wiederholgenauigkeit	mm	(in)	±0.05	(±0.002)
Linearität			%	
			± 0.2	
Elektrische Daten				
Maximalstrom @ 48VDC	A _{pk}		25.9	
Maximalstrom @ 72VDC	A _{pk}		25.9	
Max. Dauerstrom [Passivkühlung / Lüfter / Fluid]	A _{pk}		4.4 / - / 12	
Thermische Daten				
Max. Wicklungstemperatur (Sensor)	°C		90	
Therm. Widerstand [Passivkühlung / Lüfter / Fluid]	°K/W		2 / - / 0.26	
Therm. Zeitkonstante [Passivkühlung / Lüfter / Fluid]	s		2100 / - / 260	
Mechanische Daten				
Läuferlänge	mm	(in)	1400	(55)
Läufermasse	g	(lb)	5910	(13)



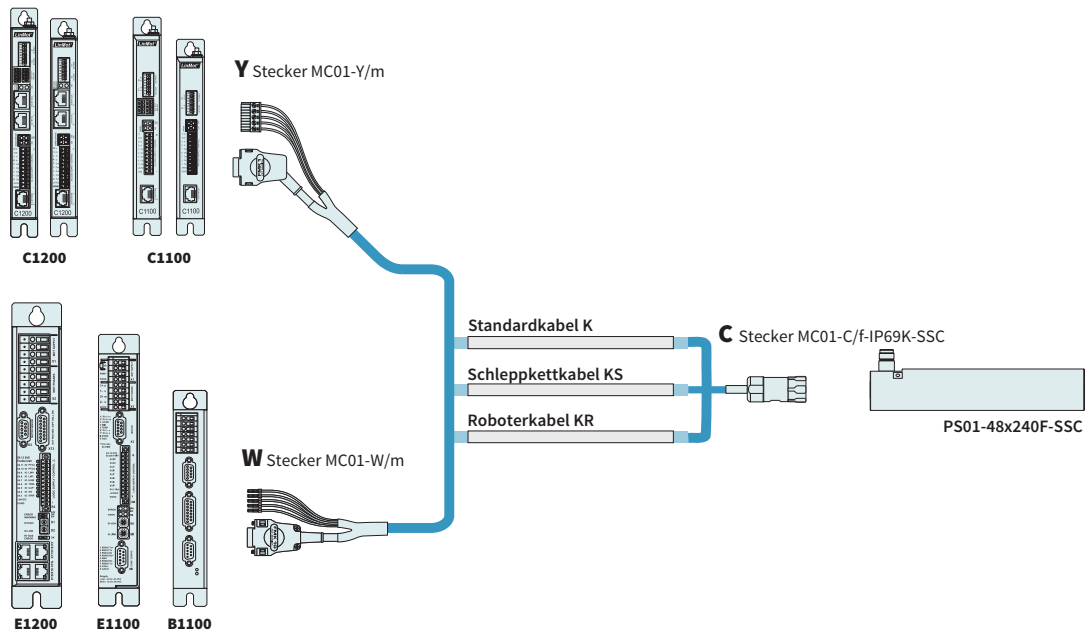
Artikel	Beschreibung	Artikelnummer
PS01-48x240F-SSC-C	Stator Stainless Steel IP69K	0150-1267
PS01-48x240F-SSC-C-FC	Stator Stainless Steel IP69K, Fluid-Kühlung	0150-1268
PL01-27x1400/1320	Läufer 'untermassig'	0150-1588

Linearführungen H01-SSC

HM01-48x240/210-SSC		Linearmodul SSC 48x240 mit 210 mm Hub	
→	H-Führung	H01-48x401/210-SSC	H-Führung zu PS01-48x240F-HP-SSC, Hub max.210 mm 0150-5280
→	Stator	PS01-48x240F-SSC-C	Stator Stainless Steel IP69K 0150-1267
		PS01-48x240F-SSC-C-FC	Stator Stainless Steel IP69K, Fluid-Kühlung 0150-1268
→	Läufer	PL01-27x620/540	Läufer 'untermassig' 0150-1470
HM01-48x240/300-SSC		Linearmodul SSC 48x240 mit 300 mm Hub	
→	H-Führung	H01-48x401/300-SSC	H-Führung zu PS01-48x240F-HP-SSC, Hub max.300 mm 0150-5281
→	Stator	PS01-48x240F-SSC-C	Stator Stainless Steel IP69K 0150-1267
		PS01-48x240F-SSC-C-FC	Stator Stainless Steel IP69K, Fluid-Kühlung 0150-1268
→	Läufer	PL01-27x710/630	Läufer 'untermassig' 0150-1471
HM01-48x240/390-SSC		Linearmodul SSC 48x240 mit 390 mm Hub	
→	H-Führung	H01-48x401/390-SSC	H-Führung zu PS01-48x240F-HP-SSC, Hub max.390 mm 0150-5282
→	Stator	PS01-48x240F-SSC-C	Stator Stainless Steel IP69K 0150-1267
		PS01-48x240F-SSC-C-FC	Stator Stainless Steel IP69K, Fluid-Kühlung 0150-1268
→	Läufer	PL01-27x800/720	Läufer 'untermassig' 0150-1472
HM01-48x240/510-SSC		Linearmodul SSC 48x240 mit 510 mm Hub	
→	H-Führung	H01-48x401/510-SSC	H-Führung zu PS01-48x240F-HP-SSC, Hub max.510 mm 0150-5283
→	Stator	PS01-48x240F-SSC-C	Stator Stainless Steel IP69K 0150-1267
		PS01-48x240F-SSC-C-FC	Stator Stainless Steel IP69K, Fluid-Kühlung 0150-1268
→	Läufer	PL01-27x920/840	Läufer 'untermassig' 0150-1447

WEITERE PRODUKTDDETAILS FINDEN SIE IM KAPITEL „LINEARFÜHRUNGEN“.

Motorkabel



BESTELLINFORMATIONEN

STANDARDKABEL		
Artikel	Beschreibung	Artikelnummer
K15-W/C-SSC	Motorkabel W/C-SSC, Länge auf Mass	0150-3539
K15-Y-Fe/C-SSC-	Motorkabel Y-Fe/C-SSC, Länge auf Mass	0150-3630
SCHLEPPKETTABEL		
Artikel	Beschreibung	Artikelnummer
KS10-W/C-SSC-2	Schleppkettkabel W/C-SSC, 2 m	0150-2675
KS10-W/C-SSC-4	Schleppkettkabel W/C-SSC, 4 m	0150-2676
KS10-W/C-SSC-6	Schleppkettkabel W/C-SSC, 6 m	0150-2677
KS10-W/C-SSC-8	Schleppkettkabel W/C-SSC, 8 m	0150-2678
KS10-W/C-SSC-	Schleppkettkabel W/C-SSC, Länge auf Mass	0150-3358
KS10-Y/C-SSC-2	Schleppkettkabel Y/C-SSC, 2 m	0150-2679
KS10-Y/C-SSC-4	Schleppkettkabel Y/C-SSC, 4 m	0150-2680
KS10-Y/C-SSC-6	Schleppkettkabel Y/C-SSC, 6 m	0150-2681
KS10-Y/C-SSC-8	Schleppkettkabel Y/C-SSC, 8 m	0150-2682
KS10-Y-Fe/C-SSC-	Schleppkettkabel Y/C-SSC, Länge auf Mass	0150-3574
ROBOTERKABEL		
Artikel	Beschreibung	Artikelnummer
KR10-W/C-SSC-	Roboterkabel KR05-W/C-SSC-, Länge auf Mass	0150-3536
STECKER UND KABEL (EINZELN)		
Artikel	Beschreibung	Artikelnummer
MC01-W/m	Motorstecker W/m	0150-3140
MC01-Y-Fe/m	Motorstecker Y-Fe/m	0150-3289
MC01-C/f-IP69K-SSC	Motorstecker C/f, IP69K, SSC	0150-3306
K15-04/05	Motorkabel per m	0150-1978
KS10-04/05	Schleppkettkabel per m	0150-1977
KR10-04/05	Roboterkabel per m	0150-1830

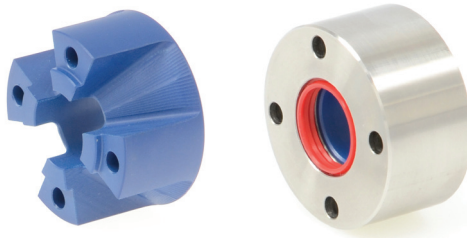
LÄUFERBEFESTIGUNG



Artikel	Beschreibung	Artikelnummer
PLF01-28-SS	Festlager für 27 mm und 28 mm Läufer, INOX	0150-3297
PLL01-27	Loslager für PL01-27 Läufer, Material 1.4305 / AISI 303	0150-3294

WEITERE PRODUKTDDETAILS FINDEN SIE IM KAPITEL „ZUBEHÖR“.

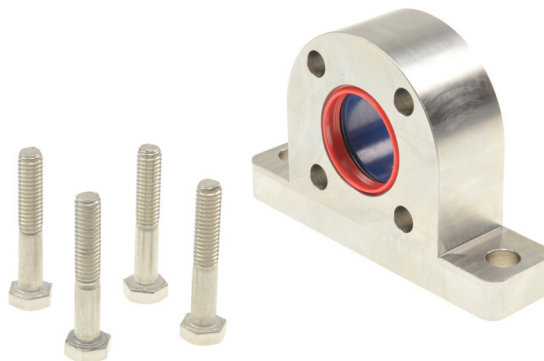
LAGERSÄTZE



Artikel	Beschreibung	Artikelnummer
PB02-48x25-P-WD	Lager zu PS01-48x...-SSC (Kunststoff)	0150-3271
PB01-48x25-P-SSC	Lager zu PS01-48x240-SSC (Edelstahl)	0150-3281

WEITERE PRODUKTDDETAILS FINDEN SIE IM KAPITEL „ZUBEHÖR“.

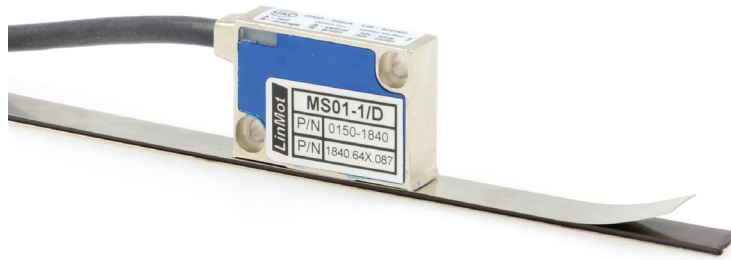
LAGERFLANSCH



Artikel	Beschreibung	Artikelnummer
PB03-48x25-SSC	Lager zu PS01-48x...-SSC (Edelstahl)	0150-3738

WEITERE PRODUKTDDETAILS FINDEN SIE IM KAPITEL „ZUBEHÖR“.

EXTERNE POSITIONSENSOREN



Artikel	Beschreibung	Artikelnummer
MS01-1/D	Magnetsensor 1µm, A/B (für inc. Band)	0150-1840
MB01-1000	Magnetband 1mm Polteilung per cm	0150-1963
KS025-D/D-Encoder	Encoderkabel (Länge in m)	0150-3166
KS025-D/D15-Encoder	Encoderkabel (Länge in m)	0150-3168

WEITERE PRODUKTDDETAILS FINDEN SIE IM KAPITEL „ZUBEHÖR“.



Artikel	Beschreibung	Artikelnummer
MS01-1/D-SSI	Magnetsensor 1µm, A/B (für abs. Band)	0150-2095
MB01-1000-ABS	Magnetband absolut, 1mm Polteilung per cm	0150-2096
EC01-ABS/ENC-12-S	Encoder Stecker gerade	0150-3616
KSS01-12-D15/ABS-ENC	Spezialkabel für MS01-1/D-SSI auf C1100/C1200/C1400/E1200/E1400 Drives	0150-3652

WEITERE PRODUKTDDETAILS FINDEN SIE IM KAPITEL „ZUBEHÖR“.

