

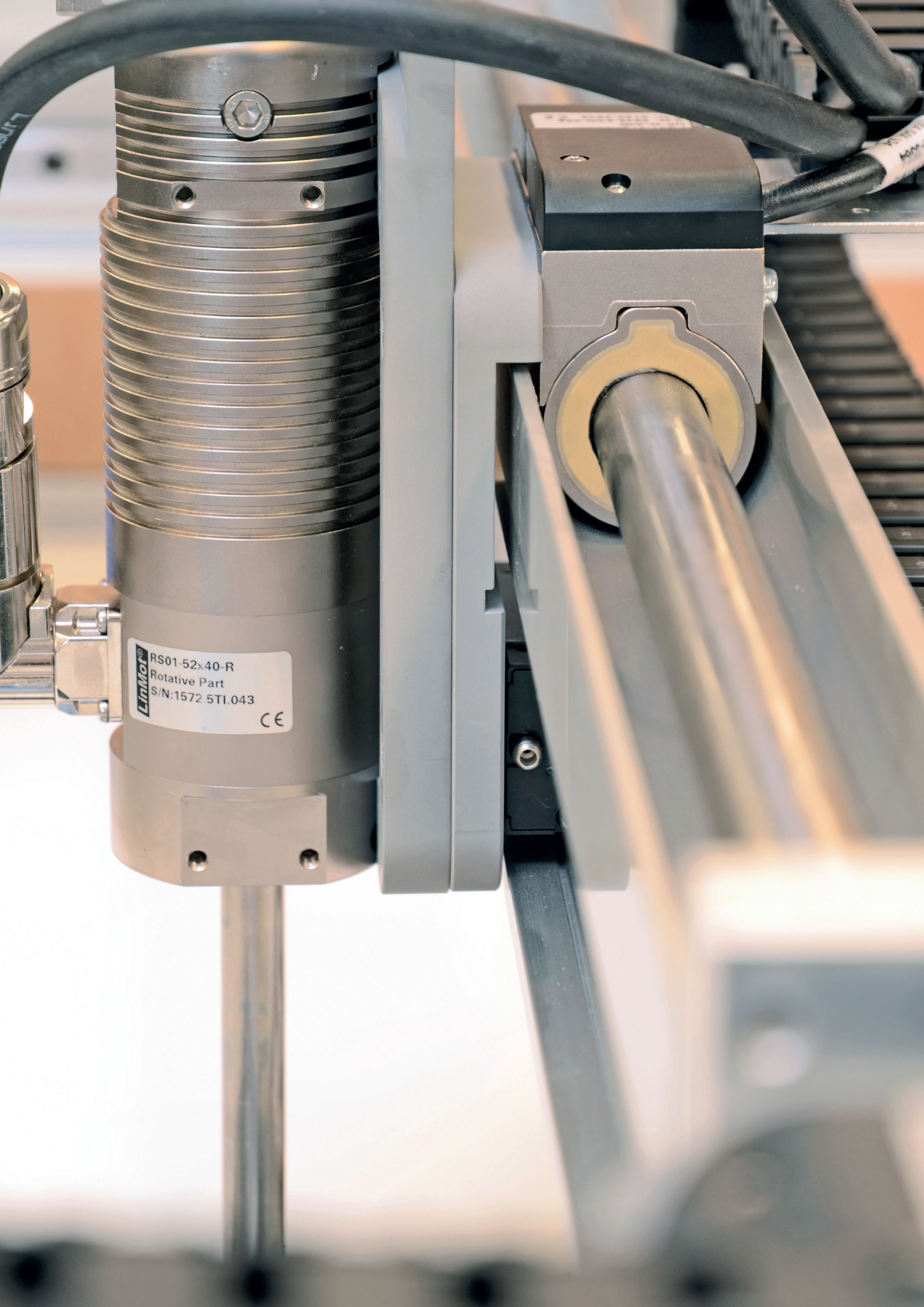
# HUBDREH-MOTOREN PR01-84



10

- ✓ Linearer Direktantrieb
- ✓ Rotativer Direktantrieb
- ✓ Unabhängige lineare und rotative Bewegungen
- ✓ Integrierte Positionssensorik
- ✓ Integrierte Temperaturüberwachung
- ✓ Programmierbare Positions-/ Bewegungsprofile
- ✓ Programmierbare Presskraft
- ✓ Programmierbares Drehmoment

LinMot® RS01-52x40-R  
Rotative Part  
S/N:1572 5TI.043  
CE

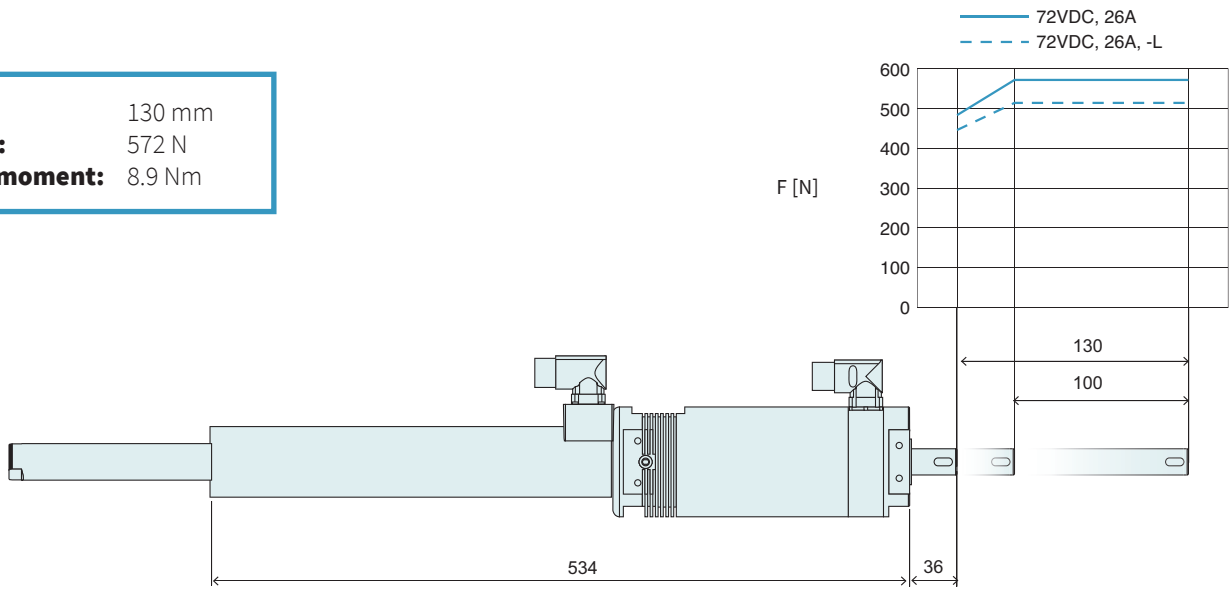


## BAUGRÖSSE PR01-52

<b>/ TECHNISCHE DATEN / .....</b>	<b>801</b>
PR01-84x80-C/48x240F-C-100 (-L) .....	801
PR01-84x80-C/48x240F-C-150 (-L) .....	803
PR01-84x80-C/48x360F-C-100 (-L) .....	805
PR01-84x80-C/48x360F-C-150 (-L) .....	807
PR01-84x80-C/48x240F-C-300 (-L) .....	809
<b>/ ZUBEHÖR / .....</b>	<b>812</b>

**PR01-84x80-C/48x240F-C-100 (-L)**

**Max. Hub:** 130 mm  
**Max. Kraft:** 572 N  
**Max. Drehmoment:** 8.9 Nm



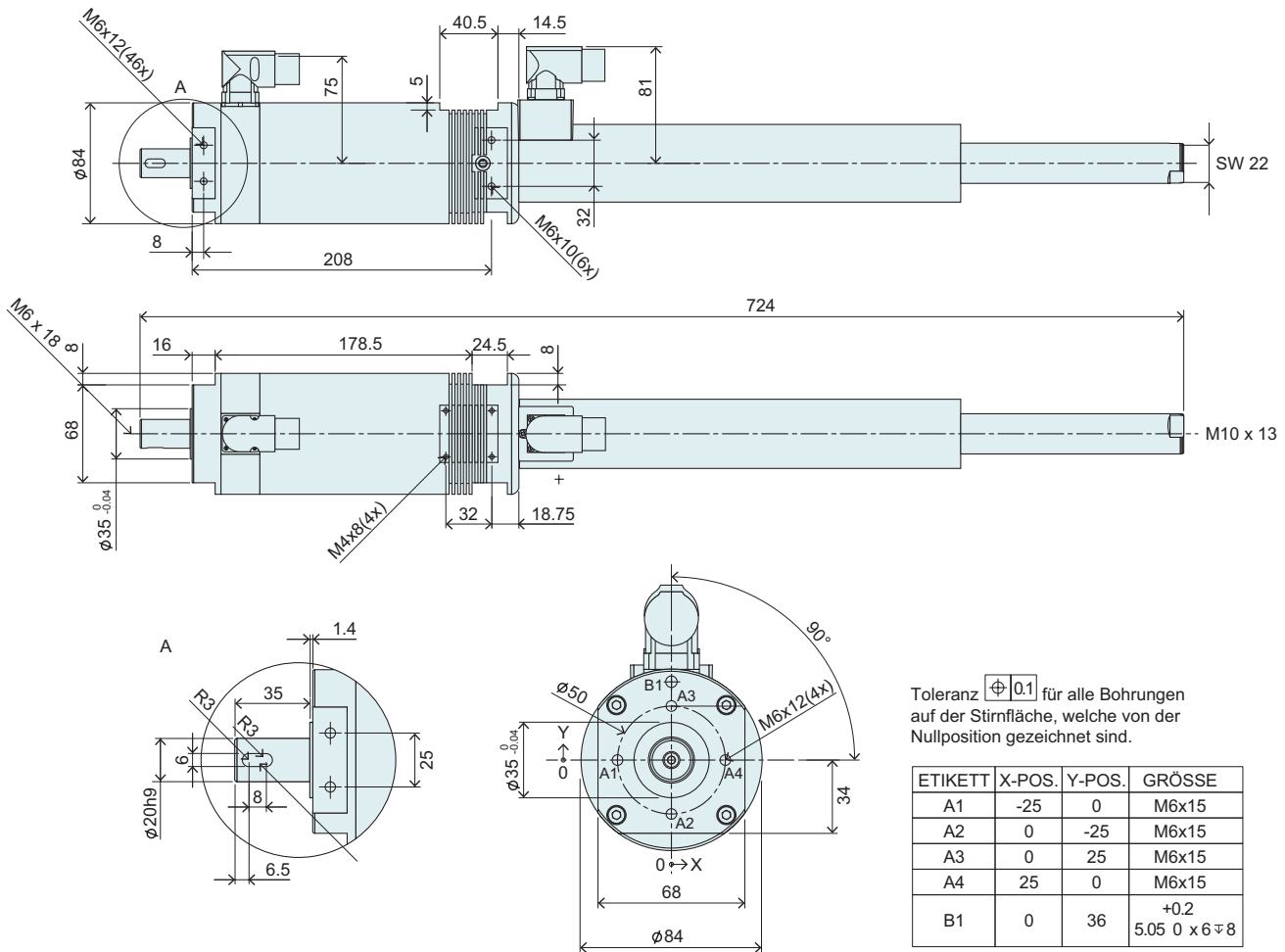
Abmessungen mm

Motordaten		PR01-84x80-C/48x240F-C-100 (-L)	
<b>Linearmotor</b>			
Erweiterter Hub ES	mm (in)	130 (5.12)	
Standard Hub SS	mm (in)	100 (3.94)	
Maximalkraft E12x0 - UC	N (lbf)	572 (-L 514)	(128.6 (-L 115.6)) (-L: reduzierte Kraftwerte bei Version Hohlwelle)
Nennkraft	N (lbf)	145 (-L 130)	(74.2 (-L 29.2))
Nennkraft mit Lüfter	N (lbf)	255 (-L 230)	(58.0 (-L 51.7))
Kraftkonstante	N/A <sub>pk</sub> (lbf/A <sub>pk</sub> )	22	(5.0)
Maximalstrom @ 72VDC	A <sub>pk</sub>	26	
Max. Geschwindigkeit @ 72VDC	m/s (in/s)	3	(118)
Wiederholgenauigkeit	mm (in)	±0.05	(±0.0020)
Linearität	%	±0.15	
<b>Drehmotor</b>			
Max. Drehmoment (± 10%)	Nm (lbf·in)	8.9	(78.8)
Nennmoment im Stillstand	Nm (lbf·in)	1.9	(16.8)
Maximaldrehzahl	rpm	1000	
Drehmomentkonstante 1	Nm/A <sub>pk</sub> (lbf·in/A <sub>pk</sub> )	0.36	(3.19)
Drehmomentkonstante 2	Nm/A <sub>rms</sub> (lbf·in/A <sub>rms</sub> )	0.5035	(4.46)
Maximalstrom @ 72VDC	A <sub>pk</sub> / A <sub>rms</sub>	25 / 17.68	
Wiederholgenauigkeit	°	±0.05	
<b>Mechanische Daten</b>			
Länge	mm (in)	724	(28.52)
Durchmesser Linearmotor	mm (in)	48	(1.89)
Durchmesser Drehmotor	mm (in)	84	(3.31)
Gewicht total	g (lb)	8850	(19.51)
Bewegte Masse (linear)	g (lb)	2450	(5.4)
Trägheitsmoment (rotativ)	kg·cm <sup>2</sup> (lbf·in <sup>2</sup> )	2	(0.0047)
Achsdurchmesser	mm (in)	20h9	(0.79)
Durchgangsbohrung		Option-L	Lochdurchmesser 4 mm, Anschluss (vorne) 1/8" x 7, Anschluss (hinten) 1/4" x 8
Schutzklasse			IP64

**Hinweis:** Lochläufertypen -L haben eine um 10% reduzierte Kraft.

10

**ABMESSUNGEN**



Nutenstein 6x14  
DIN6885 -1 Form A

Abmessungen mm

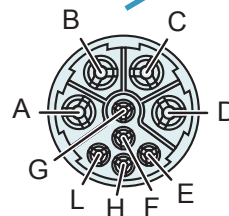
Toleranz  $\pm 0.1$  für alle Bohrungen auf der Stirnfläche, welche von der Nullposition gezeichnet sind.

ETIKETT	X-POS.	Y-POS.	GRÖSSE
A1	-25	0	M6x15
A2	0	-25	M6x15
A3	0	25	M6x15
A4	25	0	M6x15
B1	0	36	+0.2 5.05 0 x 6 ± 8

**STECKER**

Steckerbelegung	Linearmotor: C-Stecker	Drehmotor: C-Stecker	Aderfarbe Motorkabel
Ph 1+ / Ph A	A	A	rot
Ph 1- / Ph B	B	B	rosa
Ph 2+ / Ph C	C	C	blau
Ph 2- / (-)	D	D (not connected)	grau
+5VDC	E	E	weiss
GND	F	F	Schirm innen
Sin	G	G	gelb
Cos	H	H	grün
Temp.	L	L	schwarz
Schirm	Gehäuse	Gehäuse	Schirm aussen

C-Stecker

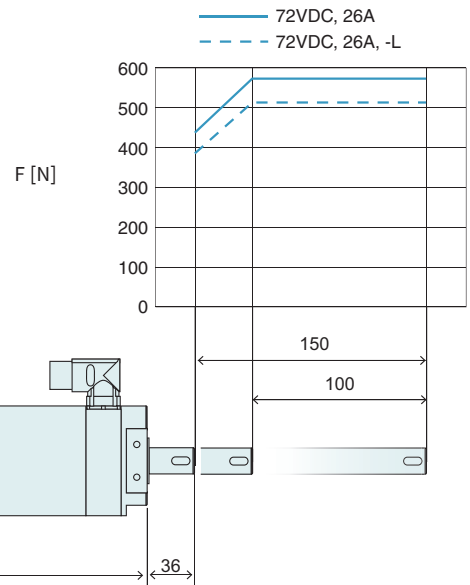


Ansicht: Motorstecker, steckseitig

Artikel	Beschreibung	Artikelnummer
<b>PR01-84x80-C/48x240F-C-100</b>	Hubdreh-Motor	<a href="#">0150-1194</a>
<b>PR01-84x80-C/48x240F-C-100-L</b>	Hubdreh-Motor mit Hohlwelle	<a href="#">0150-1196</a>

**PR01-84x80-C/48x240F-C-150 (-L)**

**Max. Hub:** 150 mm  
**Max. Kraft:** 572 N  
**Max. Drehmoment:** 8.9 Nm

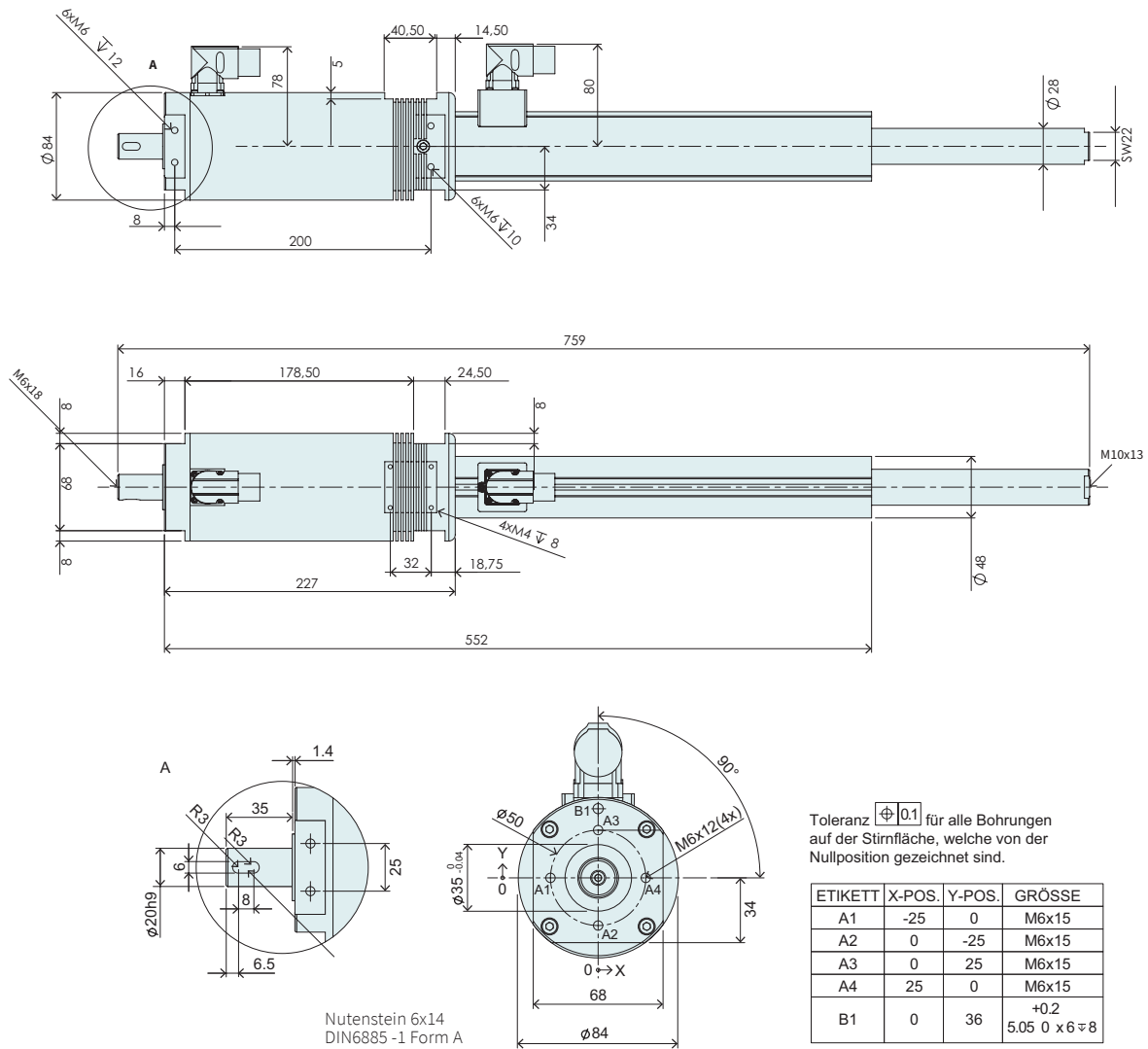


Abmessungen mm

Motordaten		PR01-84x80-C/48x240F-C-150 (-L)	
<b>Linearmotor</b>			
Erweiterter Hub ES	mm (in)	150	(5.91)
Standard Hub SS	mm (in)	100	(3.94)
Maximalkraft	N (lbf)	572	(128.6)
Nennkraft	N (lbf)	145	(74.2)
Nennkraft mit Lüfter	N (lbf)	255	(57.3)
Kraftkonstante	N/A <sub>pk</sub> (lbf/A <sub>pk</sub> )	22	(5.0)
Maximalstrom @ 72VDC	A <sub>pk</sub>	26	
Max. Geschwindigkeit @ 72VDC	m/s (in/s)	3.0	(118)
Wiederholgenauigkeit	mm (in)	±0.05	(±0.0020)
Linearität	%	±0.15	
<b>Drehmotor</b>			
Max. Drehmoment (± 10%)	Nm (lbf·in)	8.9	(78.8)
Nennmoment im Stillstand	Nm (lbf·in)	1.9	(16.8)
Maximaldrehzahl	rpm	1000	
Drehmomentkonstante 1	Nm/A <sub>pk</sub> (lbf·in/A <sub>pk</sub> )	0.36	(3.19)
Drehmomentkonstante 2	Nm/A <sub>rms</sub> (lbf·in/A <sub>rms</sub> )	0.5035	(4.46)
Maximalstrom @ 72VDC	A <sub>pk</sub> / A <sub>rms</sub>	25 / 17.68	
Wiederholgenauigkeit	°	±0.05	
<b>Mechanische Daten</b>			
Länge	mm (in)	759	(29.89)
Durchmesser Linearmotor	mm (in)	48	(1.89)
Durchmesser Drehmotor	mm (in)	84	(3.31)
Gewicht total	g (lb)	9000	(19.88)
Bewegte Masse (linear)	g (lb)	2600	(5.74)
Trägheitsmoment (rotativ)	kgcm <sup>2</sup> (lbf·in <sup>2</sup> )	2.3	(0.0054)
Achsdurchmesser	mm (in)	20h9	(0.79)
Durchgangsbohrung		Option-L	Lochdurchmesser 4 mm, Anschluss (vorne) 1/8" x 7, Anschluss (hinten) 1/4" x 8
Schutzklasse			IP64

**Hinweis:** Lochläufertypen -L haben eine um 10% reduzierte Kraft.

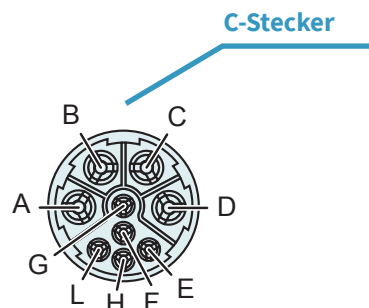
ABMESSUNGEN



Abmessungen mm

STECKER

Steckerbelegung	Linearmotor: C-Stecker	Drehmotor: C-Stecker	Aderfarbe Motorkabel
Ph 1+ / Ph A	A	A	rot
Ph 1- / Ph B	B	B	rosa
Ph 2+ / Ph C	C	C	blau
Ph 2- / (-)	D	D (not connected)	grau
+5VDC	E	E	weiss
GND	F	F	Schirm innen
Sin	G	G	gelb
Cos	H	H	grün
Temp.	L	L	schwarz
Schirm	Gehäuse	Gehäuse	Schirm aussen

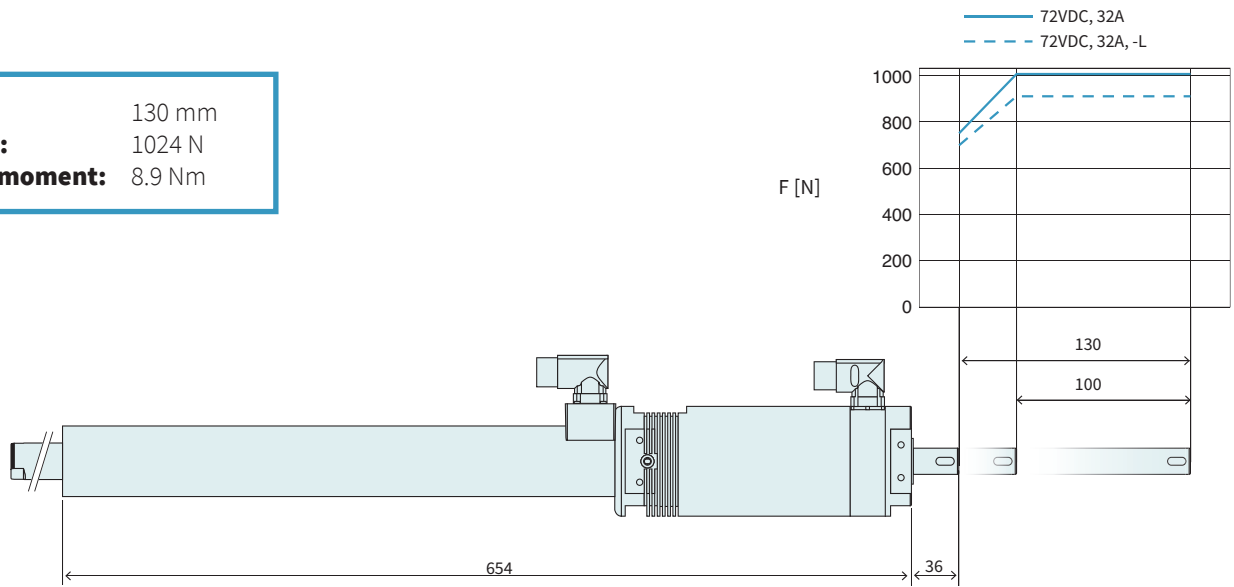


Ansicht: Motorstecker, steckseitig

Artikel	Beschreibung	Artikelnummer
PR01-84x80-C/48x240F-C-150	Hubdreh-Motor	0150-1187
PR01-84x80-C/48x240F-C-150-L	Hubdreh-Motor mit Hohlwelle	0150-1188

**PR01-84x80-C/48x360F-C-100 (-L)**

**Max. Hub:** 130 mm  
**Max. Kraft:** 1024 N  
**Max. Drehmoment:** 8.9 Nm



Abmessungen mm

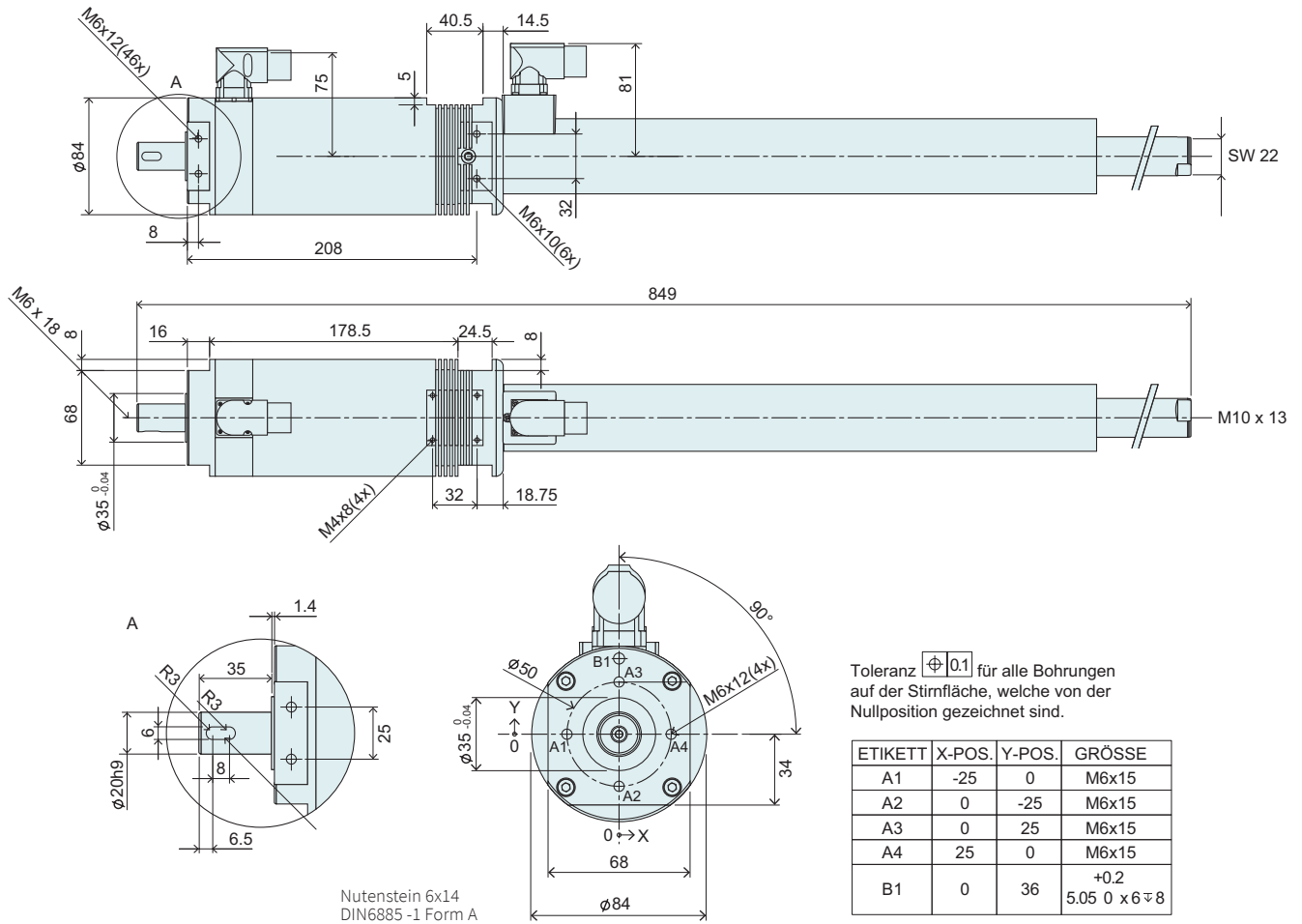
Motordaten			
		PR01-84x80-C/48x360F-C-100 (-L)	
<b>Linearmotor</b>			
Erweiterter Hub ES	mm (in)	130 (5.12)	
Standard Hub SS	mm (in)	100 (3.94)	
Maximalkraft E12x0 - UC	N (lbf)	1024 (-L 921) (230.2 (-L 207.0))	(-L: reduzierte Kraftwerte bei Version Hohlwelle)
Nennkraft	N (lbf)	203 (-L 182) (45.6 (-L 40.9))	
Nennkraft mit Lüfter	N (lbf)	354 (-L 319) (79.6 (-L 71.1))	
Kraftkonstante	N/A <sub>pk</sub> (lbf/A <sub>pk</sub> )	32 (7.2)	
Maximalstrom @ 72VDC	A <sub>pk</sub>	32	
Max. Geschwindigkeit @ 72VDC	m/s (in/s)	2.1 (83)	
Wiederholgenauigkeit	mm (in)	±0.05 (±0.0020)	
Linearität	%	±0.15	
<b>Drehmotor</b>			
Max. Drehmoment (± 10%)	Nm (lbf·in)	8.9 (78.8)	
Nennmoment im Stillstand	Nm (lbf·in)	1.9 (16.8)	
Maximaldrehzahl	rpm	1000	
Drehmomentkonstante 1	Nm/A <sub>pk</sub> (lbf·in/A <sub>pk</sub> )	0.36 (3.19)	
Drehmomentkonstante 2	Nm/A <sub>rms</sub> (lbf·in/A <sub>rms</sub> )	0.5035 (4.46)	
Maximalstrom @ 72VDC	A <sub>pk</sub> / A <sub>rms</sub>	25 / 17.68	
Wiederholgenauigkeit	°	±0.05	
<b>Mechanische Daten</b>			
Länge	mm (in)	849 (33.44)	
Durchmesser Linearmotor	mm (in)	48 (1.89)	
Durchmesser Drehmotor	mm (in)	84 (3.31)	
Gewicht total	g (lb)	10480 (23.1)	
Bewegte Masse (linear)	g (lb)	2900 (6.39)	
Trägheitsmoment (rotativ)	kg·cm <sup>2</sup> (lb·in <sup>2</sup> )	2 (0.0047)	
Achsdurchmesser	mm (in)	20h9 (0.79)	
Durchgangsbohrung		Option-L	Lochdurchmesser 4 mm, Anschluss (vorne) 1/8" x 7, Anschluss (hinten) 1/4" x 8
Schutzklasse		IP64	

**Hinweis:** Lochläufertypen -L haben eine um 10% reduzierte Kraft.

10



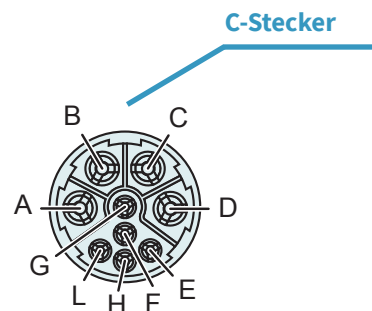
**ABMESSUNGEN**



Abmessungen mm

**STECKER**

Steckerbelegung	Linearmotor: C-Stecker	Drehmotor: C-Stecker	Aderfarbe Motorkabel
Ph 1+ / Ph A	A	A	rot
Ph 1- / Ph B	B	B	rosa
Ph 2+ / Ph C	C	C	blau
Ph 2- / (-)	D	D (not connected)	grau
+5VDC	E	E	weiss
GND	F	F	Schirm innen
Sin	G	G	gelb
Cos	H	H	grün
Temp.	L	L	schwarz
Schirm	Gehäuse	Gehäuse	Schirm aussen

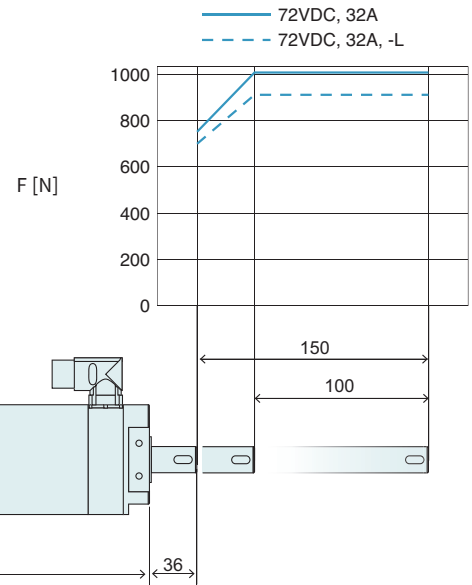


Ansicht: Motorstecker, steckseitig

Artikel	Beschreibung	Artikelnummer
<b>PR01-84x80-C/48x360F-C-100</b>	Hubdreh-Motor	<a href="#">0150-1199</a>
<b>PR01-84x80-C/48x360F-C-100-L</b>	Hubdreh-Motor mit Hohlwelle	<a href="#">0150-1200</a>

**PR01-84x80-C/48x360F-C-150 (-L)**

**Max. Hub:** 150 mm  
**Max. Kraft:** 1024 N  
**Max. Drehmoment:** 8.9 Nm

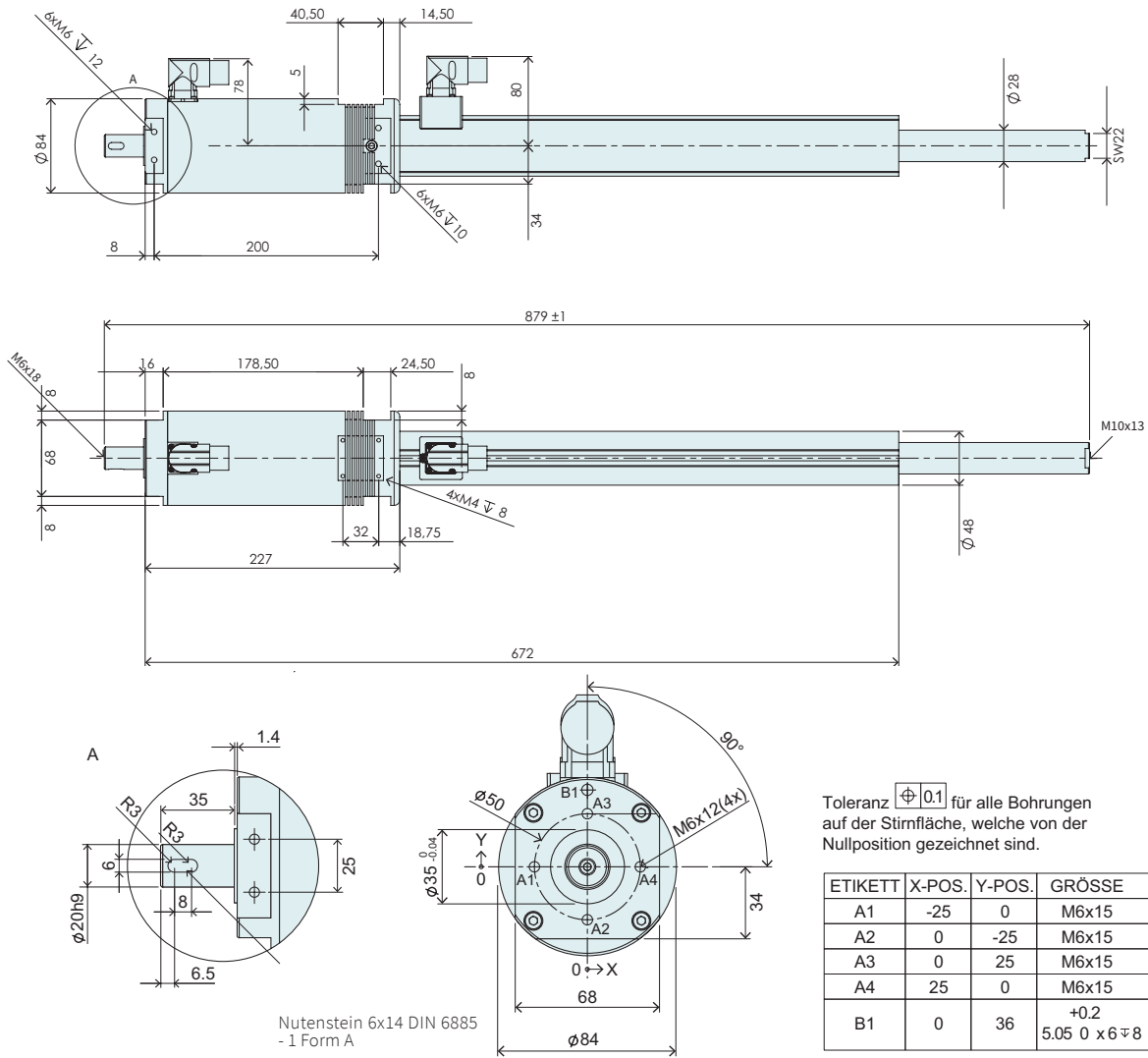


Abmessungen mm

Motordaten		PR01-84x80-C/48x360F-C-150 (-L)	
<b>Linearmotor</b>			
Erweiterter Hub ES	mm (in)	150	(5.91)
Standard Hub SS	mm (in)	100	(3.94)
Maximalkraft	N (lbf)	1024	(230.1)
Nennkraft	N (lbf)	203	(45.6)
Nennkraft mit Lüfter	N (lbf)	354	(79.6)
Kraftkonstante	N/A <sub>pk</sub> (lbf/A <sub>pk</sub> )	32	(7.3)
Maximalstrom @ 72VDC	A <sub>pk</sub>	32	
Max. Geschwindigkeit @ 72VDC	m/s (in/s)	2.1	(84)
Wiederholgenauigkeit	mm (in)	±0.05	(±0.0020)
Linearität	%	±0.15	
<b>Drehmotor</b>			
Max. Drehmoment (± 10%)	Nm (lbf·in)	8.9	(78.8)
Nennmoment im Stillstand	Nm (lbf·in)	1.9	(16.8)
Maximaldrehzahl	rpm	1000	
Drehmomentkonstante 1	Nm/A <sub>pk</sub> (lbf·in/A <sub>pk</sub> )	0.36	(3.19)
Drehmomentkonstante 2	Nm/A <sub>rms</sub> (lbf·in/A <sub>rms</sub> )	0.5035	(4.46)
Maximalstrom @ 72VDC	A <sub>pk</sub> / A <sub>rms</sub>	25 / 17.68	
Wiederholgenauigkeit	°	±0.05	
<b>Mechanische Daten</b>			
Länge	mm (in)	879	(34.62)
Durchmesser Linearmotor	mm (in)	48	(1.89)
Durchmesser Drehmotor	mm (in)	84	(3.31)
Gewicht total	g (lb)	11860	(26.2)
Bewegte Masse (linear)	g (lb)	2900	(6.4)
Trägheitsmoment (rotativ)	kg·cm <sup>2</sup> (lb·in <sup>2</sup> )	2.3	(0.0054)
Achsdurchmesser	mm (in)	20h9	(0.79)
Durchgangsbohrung		Option-L	Lochdurchmesser 4 mm, Anschluss (vorne) 1/8" x 7, Anschluss (hinten) 1/4" x 8
Schutzklasse			IP64

**Hinweis:** Lochläufertypen -L haben eine um 10% reduzierte Kraft.

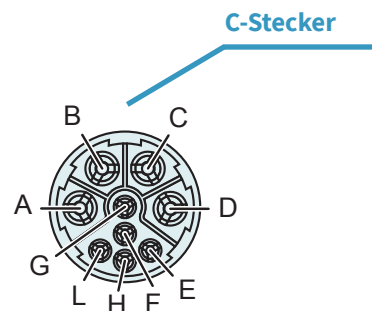
**ABMESSUNGEN**



Abmessungen mm

**STECKER**

Steckerbelegung	Linearmotor: C-Stecker	Drehmotor: C-Stecker	Aderfarbe Motorkabel
Ph 1+ / Ph A	A	A	rot
Ph 1- / Ph B	B	B	rosa
Ph 2+ / Ph C	C	C	blau
Ph 2- / (-)	D	D (not connected)	grau
+5VDC	E	E	weiss
GND	F	F	Schirm innen
Sin	G	G	gelb
Cos	H	H	grün
Temp.	L	L	schwarz
Schirm	Gehäuse	Gehäuse	Schirm aussen



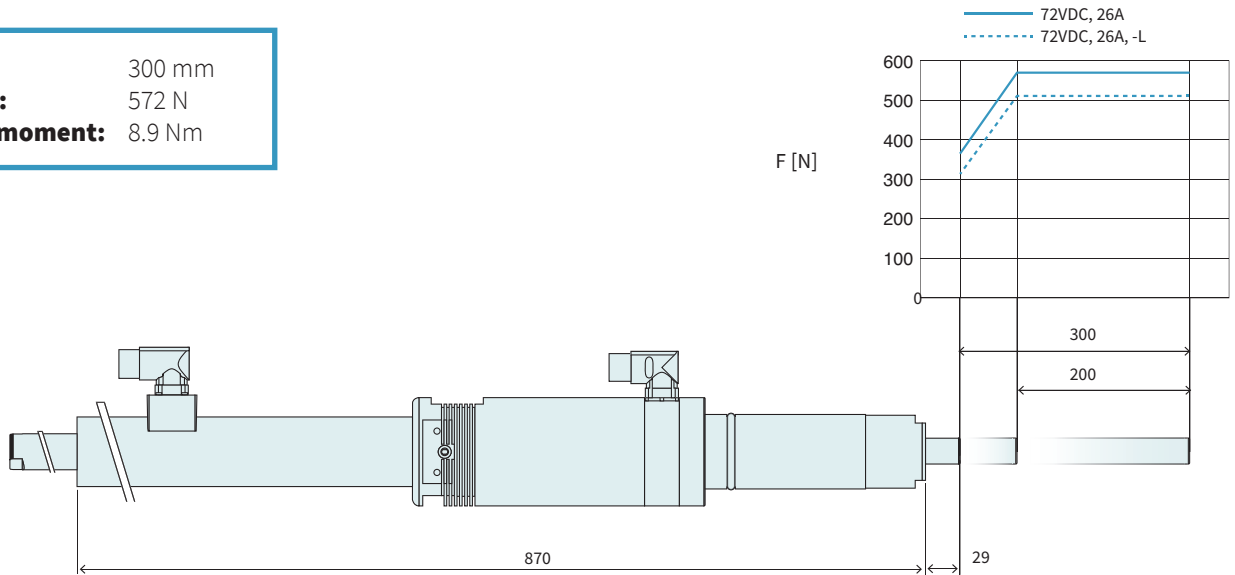
Ansicht: Motorstecker, steckseitig

Artikel	Beschreibung	Artikelnummer
<b>PR01-84x80-C/48x360F-C-150</b>	Hubdreh-Motor	<a href="#">0150-1168</a>
<b>PR01-84x80-C/48x360F-C-150-L</b>	Hubdreh-Motor mit Hohlwelle	<a href="#">0150-1166</a>

**PR01-84x80-C/48x240F-C-300 (-L)**

**Max. Hub:** 300 mm  
**Max. Kraft:** 572 N  
**Max. Drehmoment:** 8.9 Nm

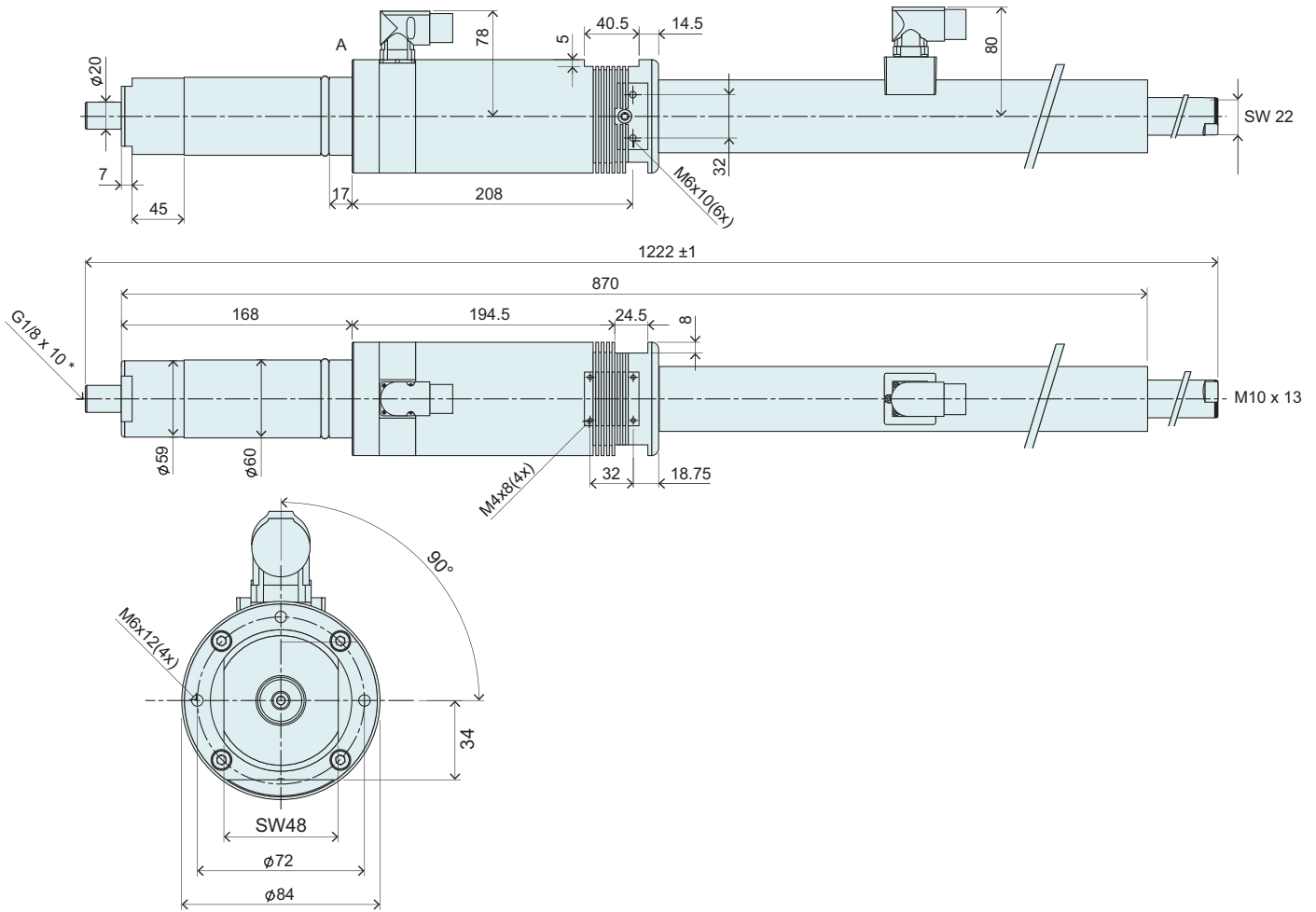
Abmessungen mm



Motordaten			
		PR01-84x80-C/48x240F-C-300(-L)	
<b>Linearmotor</b>			
Erweiterter Hub ES	mm (in)	300	(11.81)
Standard Hub SS	mm (in)	200	(7.88)
Maximalkraft E12x0 - UC	N (lbf)	572 (-L 514)	(128.6 (-L 115.6))
Nennkraft	N (lbf)	145 (-L 130)	(74.2 (-L 29.2))
Nennkraft mit Lüfter	N (lbf)	255 (-L 230)	(58.0 (-L 51.7))
Kraftkonstante	N/A <sub>pk</sub> (lbf/A <sub>pk</sub> )	22	(5.0)
Maximalstrom @ 72VDC	A <sub>pk</sub>	26	
Max. Geschwindigkeit @ 72VDC	m/s (in/s)	3	(118)
Wiederholgenauigkeit	mm (in)	±0.05	(±0.0020)
Linearität	%	±0.15	
<b>Drehmotor</b>			
Max. Drehmoment (± 10%)	Nm (lbf·in)	8.9	78
Nennmoment im Stillstand	Nm (lbf·in)	1.9	17
Maximaldrehzahl	rpm	1000	
Drehmomentkonstante 1	Nm/A <sub>pk</sub> (lbf·in/A <sub>pk</sub> )	0.36	(3.19)
Drehmomentkonstante 2	Nm/A <sub>rms</sub> (lbf·in/A <sub>rms</sub> )	0.5035	4.46
Maximalstrom @ 72VDC	A <sub>pk</sub> / A <sub>rms</sub>	25 / 17.68	
Wiederholgenauigkeit	°	+/- 0.05°(*/-3°)	
<b>Mechanische Daten</b>			
Länge	mm (in)	1222	(48.11)
Durchmesser Linearmotor	mm (in)	48	(1.89)
Durchmesser Drehmotor	mm (in)	84	(3.31)
Gewicht total	g (lb)	12500	(27.56)
Bewegte Masse (linear)	g (lb)	3600	(7.94)
Trägheitsmoment (rotativ)	kgcm <sup>2</sup> (lbf·in <sup>2</sup> )	2.4	(0.0057)
Achsdurchmesser	mm (in)	20h9	(0.79)
Durchgangsbohrung		Option-L	Lochdurchmesser 4 mm, Anschluss (vorne) 1/8" x 7, Anschluss (hinten) 1/4" x 8
Schutzklasse		IP64	

**Hinweis:** Lochläufertypen -L haben eine um 10% reduzierte Kraft.

**ABMESSUNGEN**

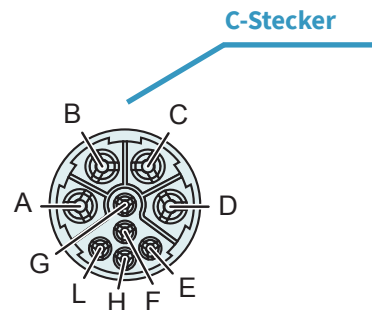


Abmessungen mm

\* Gewinde existiert nur bei der L-Variante des Motors

**STECKER**

Steckerbelegung	Linearmotor: C-Stecker	Drehmotor: C-Stecker	Aderfarbe Motorkabel
Ph 1+ / Ph A	A	A	rot
Ph 1- / Ph B	B	B	rosa
Ph 2+ / Ph C	C	C	blau
Ph 2- / (-)	D	D (not connected)	grau
+5VDC	E	E	weiss
GND	F	F	Schirm innen
Sin	G	G	gelb
Cos	H	H	grün
Temp.	L	L	schwarz
Schirm	Gehäuse	Gehäuse	Schirm aussen

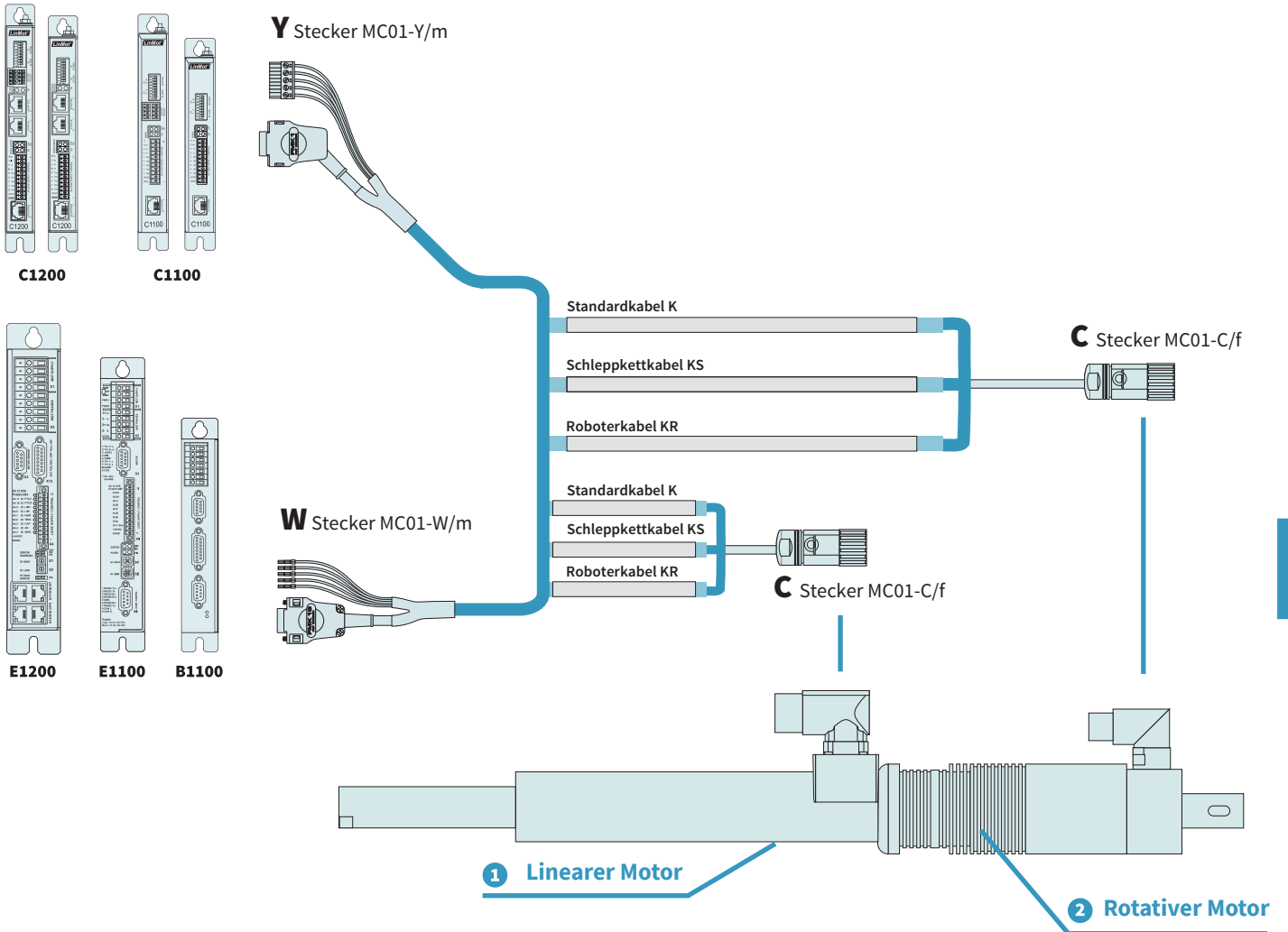


Ansicht: Motorstecker, steckseitig

Artikel	Beschreibung	Artikelnummer
<b>PR01-84x80-C/48x240F-C-300</b>	Hubdreh-Motor	<a href="#">0150-1580</a>
<b>PR01-84x80-C/48x240F-C-300-L</b>	Hubdreh-Motor mit Hohlwelle	<a href="#">0150-2554</a>

# Zubehör

## MOTORKABEL



## BESTELLINFORMATIONEN

## 1 2 Linearer Motor / Rotativer Motor

Standardkabel		
Artikel	Beschreibung	Artikelnummer
<b>K15-W/C-2</b>	Motorkabel W/C, 2 m	<a href="#">0150-1811</a>
<b>K15-W/C-4</b>	Motorkabel W/C, 4 m	<a href="#">0150-1801</a>
<b>K15-W/C-6</b>	Motorkabel W/C, 6 m	<a href="#">0150-1802</a>
<b>K15-W/C-8</b>	Motorkabel W/C, 8 m	<a href="#">0150-1803</a>
<b>K15-W/C-</b>	Motorkabel K15-W/C, Länge auf Mass	<a href="#">0150-3131</a>

<b>K15-Y/C-2</b>	Motorkabel Y/C, 2 m	<a href="#">0150-2429</a>
<b>K15-Y/C-4</b>	Motorkabel Y/C, 4 m	<a href="#">0150-2430</a>
<b>K15-Y/C-6</b>	Motorkabel Y/C, 6 m	<a href="#">0150-2431</a>
<b>K15-Y/C-8</b>	Motorkabel Y/C, 8 m	<a href="#">0150-2432</a>
<b>K15-Y-Fe/C-</b>	Motorkabel K15-Y-Fe/C, Länge auf Mass	<a href="#">0150-3506</a>

Roboter-kabel		
Artikel	Beschreibung	Artikelnummer
<b>KR10-W/C-</b>	Roboter-kabel KR10-W/C, Länge auf Mass	<a href="#">0150-3199</a>
<b>KR10-Y-Fe/C-</b>	Roboter-kabel KR10-Y-Fe/C, Länge auf Mass	<a href="#">0150-3515</a>

Schleppkettkabel		
Artikel	Beschreibung	Artikelnummer
<b>KS10-W/C-4</b>	Schleppkettkabel W/C, 4 m	<a href="#">0150-1807</a>
<b>KS10-W/C-6</b>	Schleppkettkabel W/C, 6 m	<a href="#">0150-1858</a>
<b>KS10-W/C-8</b>	Schleppkettkabel W/C, 8 m	<a href="#">0150-1808</a>
<b>KS10-W/C-</b>	Schleppkettkabel KS10-W/C, Länge auf Mass	<a href="#">0150-3139</a>

<b>KS10-Y/C-4</b>	Schleppkettkabel Y/C, 4 m	<a href="#">0150-2439</a>
<b>KS10-Y/C-6</b>	Schleppkettkabel Y/C, 6 m	<a href="#">0150-2440</a>
<b>KS10-Y/C-8</b>	Schleppkettkabel Y/C, 8 m	<a href="#">0150-2441</a>
<b>KS10-Y-Fe/C-</b>	Schleppkettkabel KS10-Y-Fe/C, Länge auf Mass	<a href="#">0150-3511</a>

Stecker und Kabel (einzeln)		
Artikel	Beschreibung	Artikelnummer
<b>MC01-C/f</b>	Motorstecker C/f	<a href="#">0150-3080</a>
<b>MC01-W/m</b>	Motorstecker W/m	<a href="#">0150-3140</a>
<b>MC01-Y-Fe/m</b>	Motorstecker Y-Fe/m	<a href="#">0150-3289</a>
<b>K15-04/05</b>	Motorkabel per m	<a href="#">0150-1978</a>
<b>KS10-04/05</b>	Schleppkettkabel per m	<a href="#">0150-1977</a>
<b>KR10-04/05</b>	Roboter-kabel per m	<a href="#">0150-1830</a>

**KÜHLKÖRPER**

Artikel	Beschreibung	Artikelnummer
PC01-48x100	Kühlkörper für PS01-48 Linear Motor	<a href="#">0160-2145</a>
PC01-48x117	Kühlkörper für PS01-48 Linear Motor	<a href="#">0160-2138</a>

10

**FLANSCH**

Artikel	Beschreibung	Artikelnummer
PF01-48x120	Flansch 48x120 mm	<a href="#">0150-1976</a>
PF01-48x226	Flansch 48x226 mm	<a href="#">0150-2108</a>



## VENTILATOR FÜR LINEAREN MOTOR



Artikel	Beschreibung	Artikelnummer
HV01-37/48	Ventilator für H01-37/48 & PF01-48	<a href="#">0150-5051</a>

## VENTILATOR FÜR ROTATIVEN MOTOR



Artikel	Beschreibung	Artikelnummer
RS01-VA84-Kit	Ventilator für RS01-84 Drehmotors	<a href="#">0150-1600</a>

## MULTIFUNKTIONSFLANSCH



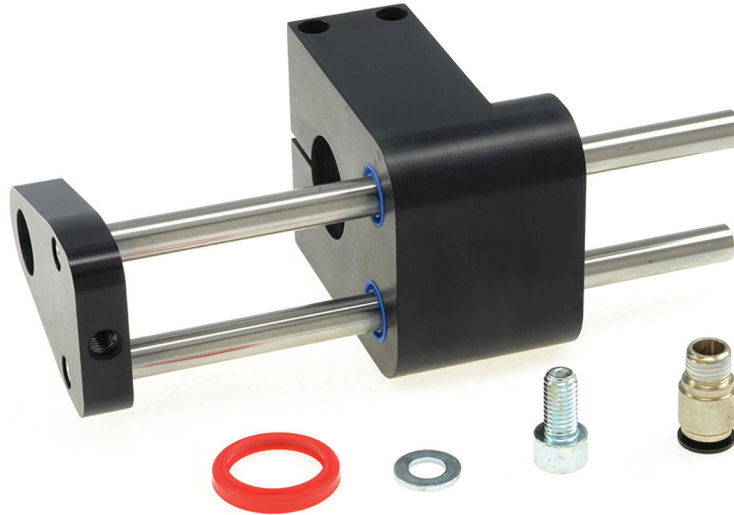
Artikel	Beschreibung	Artikelnummer
MF01-PR01-84x80-37-1	Multifunktionsflansch zu Hubdreh-Motor-UNO	<a href="#">0250-2337</a>
MF01-PR01-84x80-37-2	Multifunktionsflansch zu Hubdreh-Motor-DUO	<a href="#">0250-2338</a>

10

## ADAPTER MAGSPRING



Artikel	Beschreibung	Artikelnummer
MA01-PR01-84x80-37-1	Adapter Hubdreh-Motor UNO	<a href="#">0250-2341</a>
MA01-PR01-84x80-37-2	Adapter Hubdreh-Motor DUO	<a href="#">0250-2340</a>

**KULISSENSTEUERUNG**

Artikel	Beschreibung	Artikelnummer
<b>MF01-PK84</b>	KulissenKit Hubdreh-Motor	<a href="#">0250-2324</a>

**SPANNSATZ (WELLE)**

Artikel	Beschreibung	Artikelnummer
<b>RS01-SS20x38</b>	Spannsatz für 20 mm Welle (PR01-84...)	<a href="#">0230-0100</a>

Area with horizontal dotted lines for notes.