

HUBDREH-MOTOREN PR01-52



10

- ✓ Linearer Direktantrieb
- ✓ Rotativer Direktantrieb
- ✓ Unabhängige lineare und rotative Bewegungen
- ✓ Integrierte Positionssensorik
- ✓ Integrierte Temperaturüberwachung
- ✓ Programmierbare Positions-/ Bewegungsprofile
- ✓ Programmierbare Presskraft
- ✓ Programmierbares Drehmoment



LinMot
PRO1 52x40 R/37x120F
HP-C-80-L
P.N.: 0150-2703M1
S.N.: 2703 64XX 013

LinMot
PRO1 52x40 R/37x120F
HP-C-80
S/N: 0150 1573
P.N.: 1573 64XX 044

LinMot
PRO1 52x40 R/37x120F
HP-C-80
S/N: 0150 1573
P.N.: 1573 64XX 044

LinMot
PRO1 52x40 R/37x120F
HP-C-80-L
P.N.: 0150-2703M1
S.N.: 2703 64XX 014

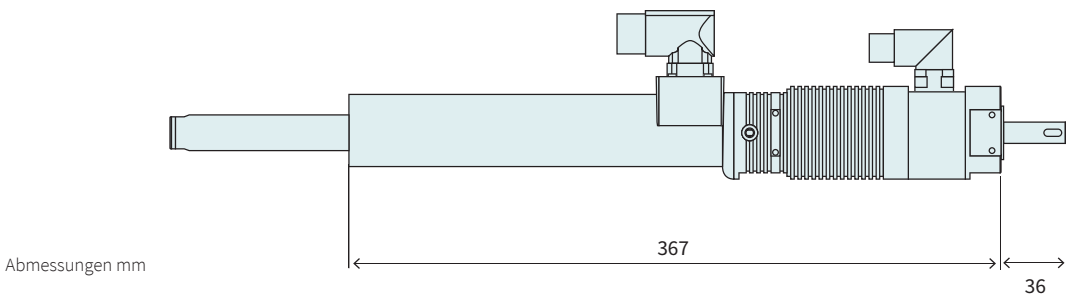
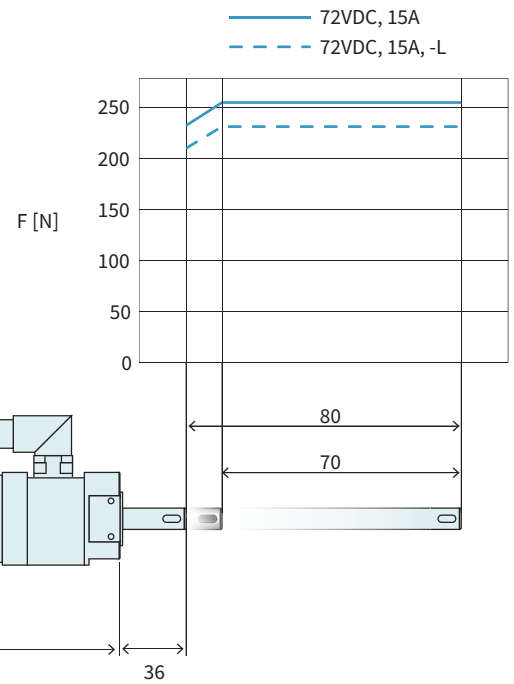
LinMot
PRO1 52x40 R/37x120F
HP-C-80-L
P.N.: 0150-2703M1
S.N.: 2703 64XX 014

BAUGRÖSSE PR01-52

/ TECHNISCHE DATEN /	787
PR01-52x40-R/37x120F-HP-C-80 (-L).....	787
PR01-52x60-R/37x120F-HP-C-100 (-L).....	789
PR01-52x60-R/37x120F-HP-C-150 (-L).....	791
/ ZUBEHÖR /	794

PR01-52x40-R/37x120F-HP-C-80 (-L)

Max. Hub: 80 mm
Max. Kraft: 255 N
Max. Drehmoment: 1.53 Nm



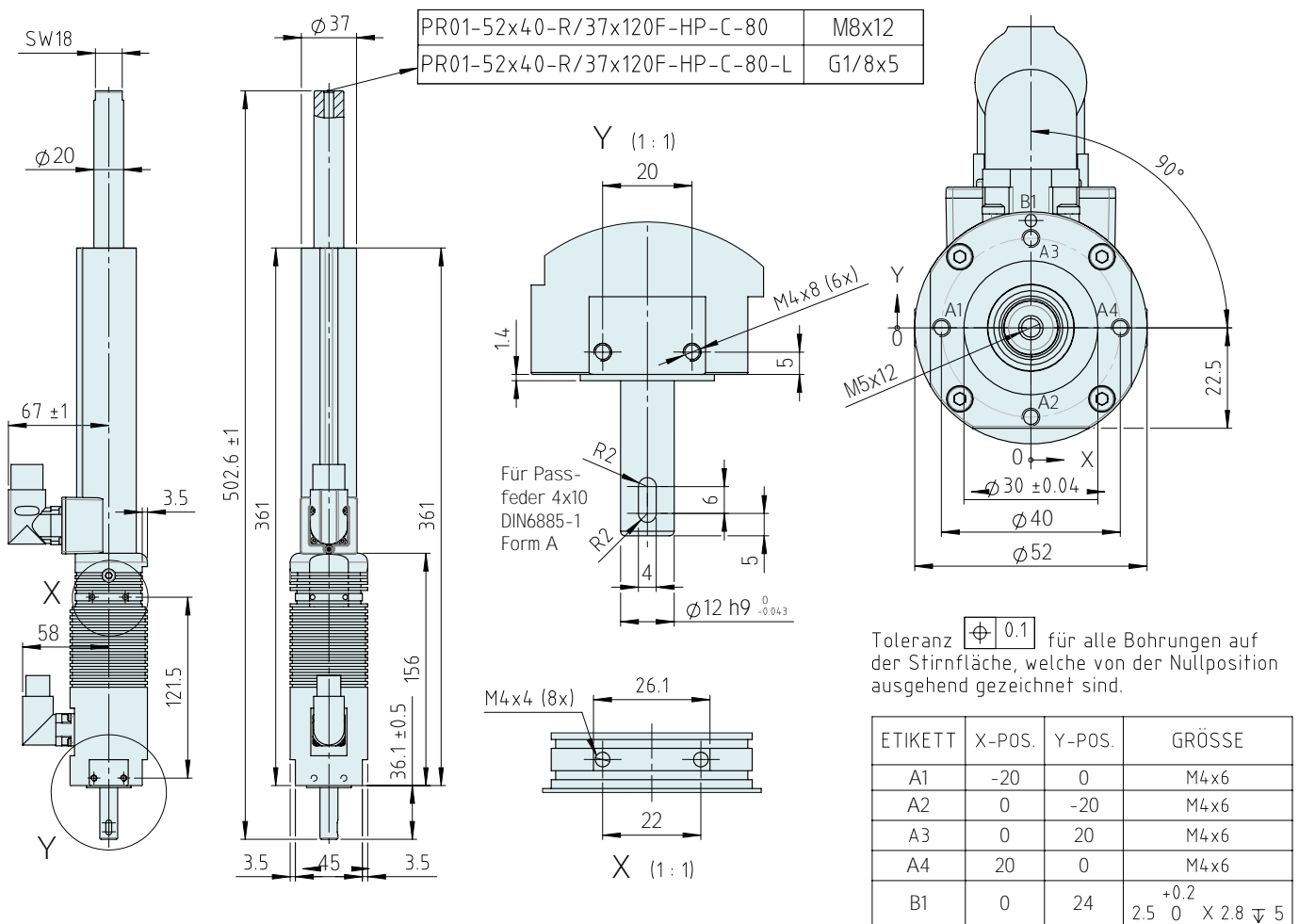
Abmessungen mm

Motordaten		PR01-52x40-R/37x120F-HP-C-80 (-L)	
Linearmotor			
Erweiterter Hub ES	mm (in)	80 (3.15)	
Standard Hub SS	mm (in)	70 (2.76)	
Maximalkraft E12x0 - UC	N (lbf)	255 (-L 229) (57.3 (-L 51.5))	(-L: reduzierte Kraftwerte bei Version Hohlwelle)
Nennkraft	N (lbf)	51 (-L 45) (11.5 (-L 10.1))	
Nennkraft mit Lüfter	N (lbf)	92 (-L 82) (20.7(-L 18.4))	
Kraftkonstante	N/A _{pk} (lbf/A _{pk})	17 (3.8)	
Maximalstrom @ 72VDC	A _{pk}	15	
Max. Geschwindigkeit @ 72VDC	m/s (in/s)	3.9 (154)	
Wiederholgenauigkeit	mm (in)	±0.05 (±0.0020)	
Linearität	%	±0.10	
Drehmotor			
Max. Drehmoment (± 10%)	Nm (lbf·in)	1.53 (13.54)	
Nennmoment im Stillstand	Nm (lbf·in)	0.32 (2.83)	
Maximaldrehzahl	rpm	1500	
Drehmomentkonstante 1	Nm/A _{pk} (lbf·in/A _{pk})	0.19 (1.68)	
Drehmomentkonstante 2	Nm/A _{rms} (lbf·in/A _{rms})	0.27 (2.39)	
Maximalstrom @ 72VDC	A _{pk} / A _{rms}	8 / 5.7	
Wiederholgenauigkeit	°	±0.1	
Mechanische Daten			
Länge	mm (in)	503 (22.48)	
Durchmesser Linearmotor	mm (in)	37 (1.46)	
Durchmesser Drehmotor	mm (in)	52 (2.05)	
Gewicht total	g (lb)	2680 (5.91)	
Bewegte Masse (linear)	g (lb)	790 (1.74)	
Trägheitsmoment (rotativ)	kg·cm ² (lb·in ²)	0.22 (0.00052)	
Achsdurchmesser	mm (in)	12h9 (0.47)	
Durchgangsbohrung		Option-L Lochdurchmesser 2.5 mm Anschluss (vorne) M5, Anschluss (hinten) 1/8" x 5	
Schutzklasse		IP64	

Hinweis: Lochläufertypen -L haben eine um 10% reduzierte Kraft.

10

ABMESSUNGEN

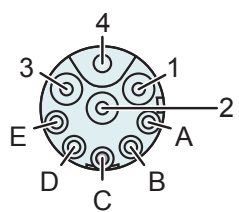
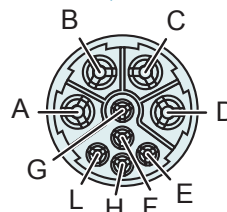


Abmessungen mm

STECKER

Steckerbelegung	Linearmotor: C-Stecker	Drehmotor: R-Stecker	Aderfarbe Motorkabel
Ph 1+ / Ph A	A	1	rot
Ph 1- / Ph B	B	2	rosa
Ph 2+ / Ph C	C	3	blau
Ph 2- / (-)	D	4 (not connected)	grau
+5VDC	E	A	weiss
GND	F	B	Schirm innen
Sin	G	C	gelb
Cos	H	D	grün
Temp.	L	E	schwarz
Schirm	Gehäuse	Gehäuse	Schirm aussen

C-Stecker



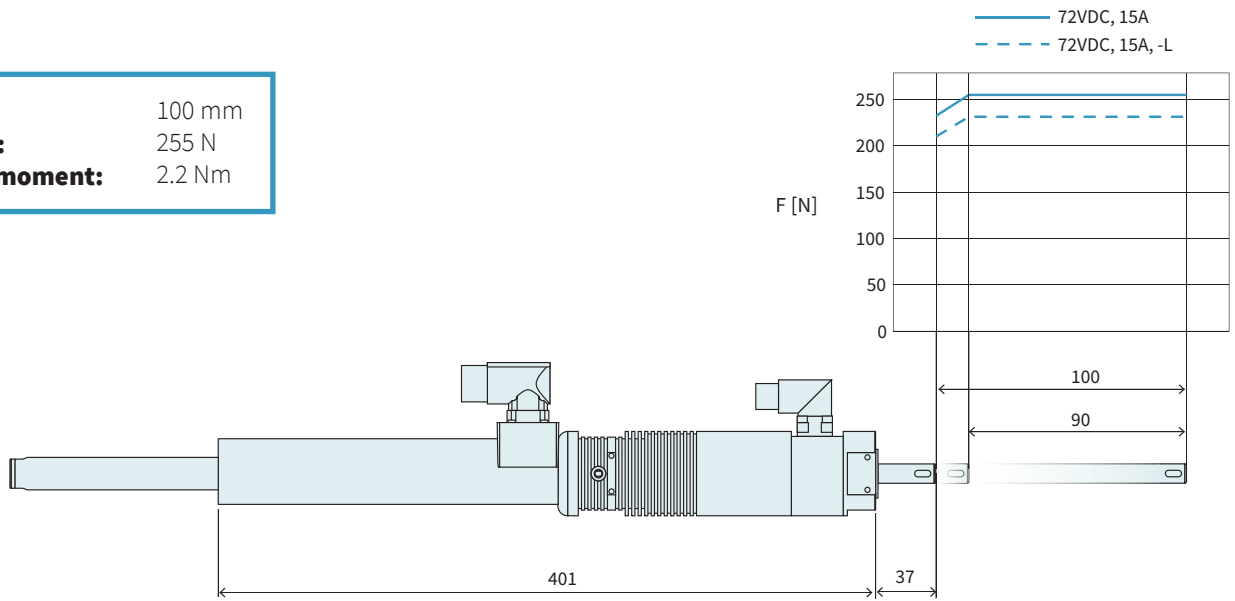
Ansicht: Motorstecker, steckseitig

R-Stecker

Artikel	Beschreibung	Artikelnummer
PR01-52x40-R/37x120F-HP-C-80	Hubdreh-Motor	0150-1573
PR01-52x40-R/37x120F-HP-C-80-L	Hubdreh-Motor mit Hohlwelle	0150-2703

PR01-52x60-R/37x120F-HP-C-100 (-L)

Max. Hub: 100 mm
Max. Kraft: 255 N
Max. Drehmoment: 2.2 Nm

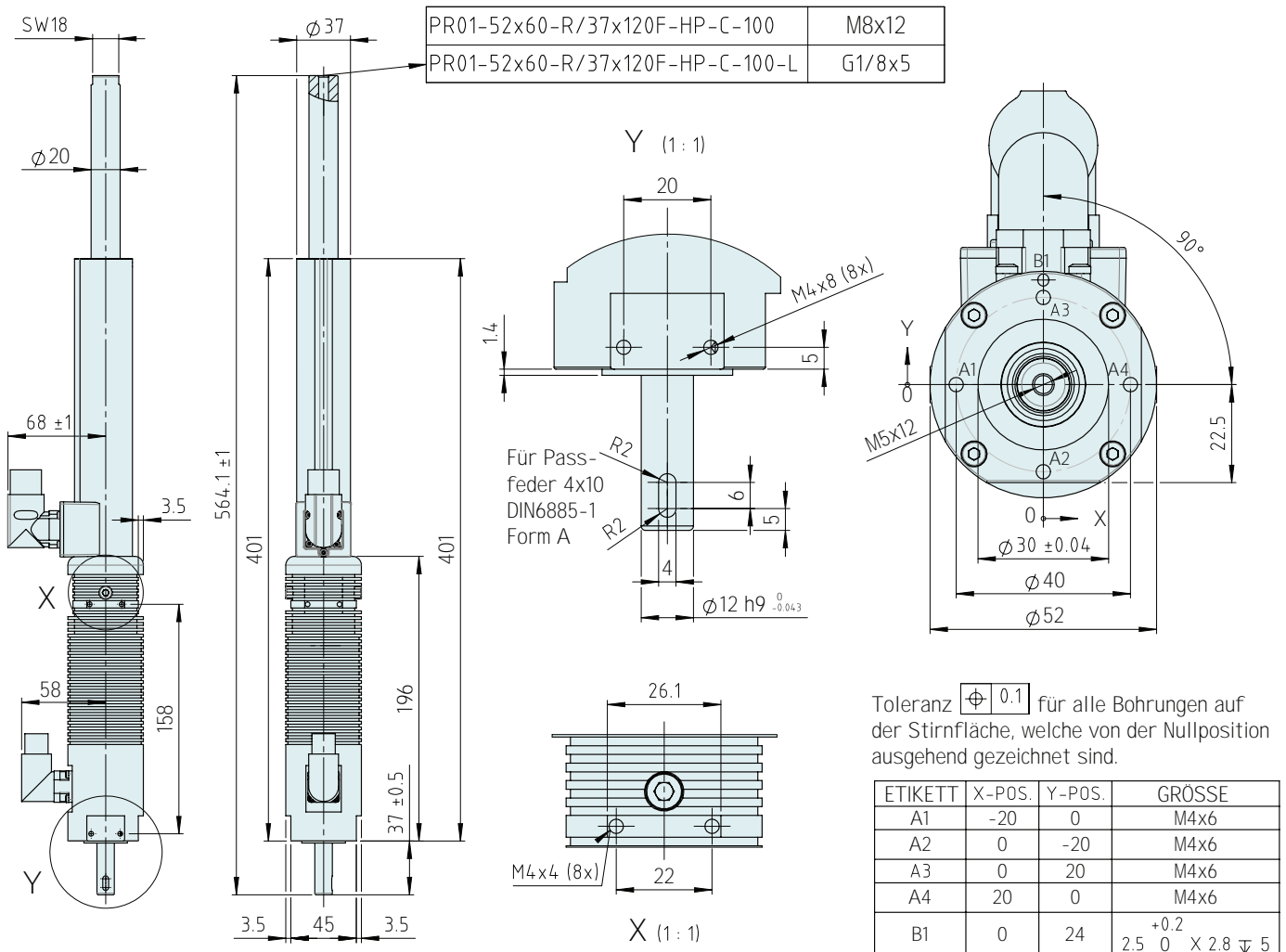


Abmessungen mm

Motordaten		PR01-52x60-R/37x120F-HP-C-100 (-L)	
Linearmotor			
Erweiterter Hub ES	mm (in)	100 (3.94)	
Standard Hub SS	mm (in)	90 (3.54)	
Maximalkraft E12x0 - UC	N (lbf)	255 (-L 229) (57.3 (-L 51.5))	(-L: reduzierte Kraftwerte bei Version Hohlwelle)
Nennkraft	N (lbf)	51 (-L 45) (11.5 (-L 10.1))	
Nennkraft mit Lüfter	N (lbf)	92 (-L 82) (20.7(-L 18.4))	
Kraftkonstante	N/A _{pk} (lbf/A _{pk})	17 (3.8)	
Maximalstrom @ 72VDC	A _{pk}	15	
Max. Geschwindigkeit @ 72VDC	m/s (in/s)	3.9 (154)	
Wiederholgenauigkeit	mm (in)	±0.05 (±0.0020)	
Linearität	%	±0.10	
Drehmotor			
Max. Drehmoment (± 10%)	Nm (lbf·in)	2.2 (19.5)	
Nennmoment im Stillstand	Nm (lbf·in)	0.47 (4.2)	
Maximaldrehzahl	rpm	1500	
Drehmomentkonstante 1	Nm/A _{rpm} (lbf·in/A _{rpm})	0.16 (1.42)	
Drehmomentkonstante 2	Nm/A _{rms} (lbf·in/A _{rms})	0.23 (2.04)	
Maximalstrom @ 72VDC	A _{pk} / A _{rms}	13.5 / 9.55	
Wiederholgenauigkeit	°	±0.1	
Mechanische Daten			
Länge	mm (in)	565 (22.24)	
Durchmesser Linearmotor	mm (in)	37 (1.46)	
Durchmesser Drehmotor	mm (in)	52 (2.05)	
Gewicht total	g (lb)	3120 (6.88)	
Bewegte Masse (linear)	g (lb)	860 (1.9)	
Trägheitsmoment (rotativ)	kg·cm ² (lb·F ²)	0.26 (0.00062)	
Achsdurchmesser	mm (in)	12h9 (0.47)	
Durchgangsbohrung		Option-L Lochdurchmesser 2.5 mm Anschluss (vorne) M5, Anschluss (hinten) 1/8" x 5	
Schutzklasse		IP64	

Hinweis: Lochläufertypen -L haben eine um 10% reduzierte Kraft.

ABMESSUNGEN

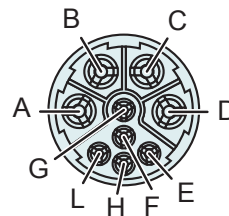


Abmessungen mm

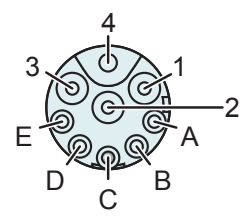
STECKER

Steckerbelegung	Linearmotor: C-Stecker	Drehmotor: R-Stecker	Aderfarbe Motorkabel
Ph 1+ / Ph A	A	1	rot
Ph 1- / Ph B	B	2	rosa
Ph 2+ / Ph C	C	3	blau
Ph 2- / (-)	D	4 (not connected)	grau
+5VDC	E	A	weiss
GND	F	B	Schirm innen
Sin	G	C	gelb
Cos	H	D	grün
Temp.	L	E	schwarz
Schirm	Gehäuse	Gehäuse	Schirm aussen

C-Stecker



R-Stecker

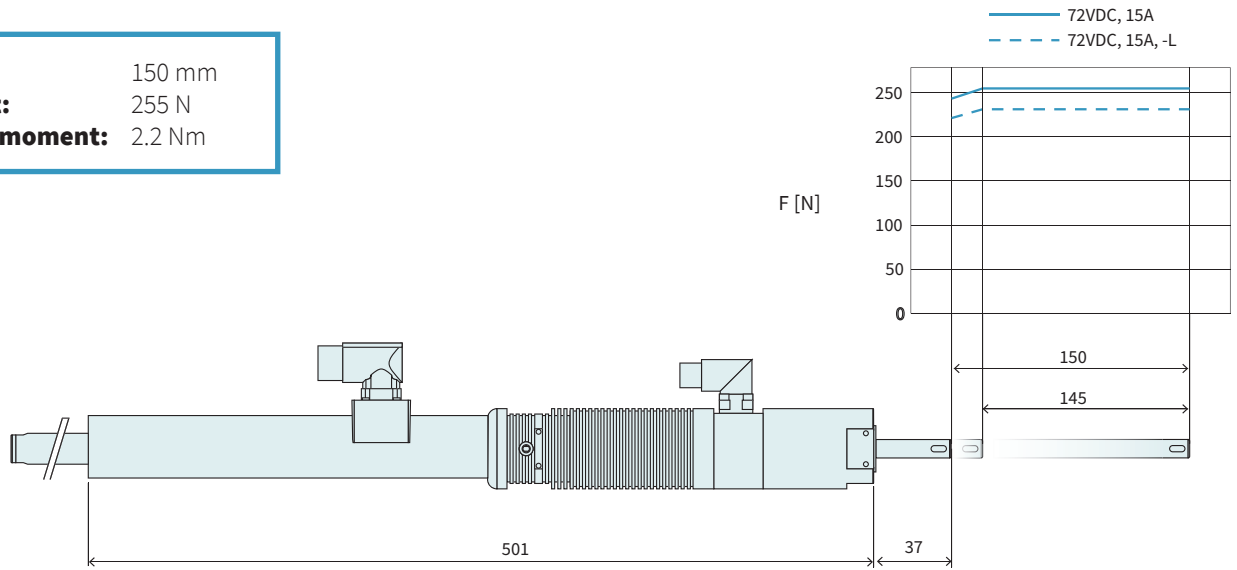


Ansicht: Motorstecker, steckseitig

Artikel	Beschreibung	Artikelnummer
PR01-52x60-R/37x120F-HP-C-100	Hubdreh-Motor	0150-1197
PR01-52x60-R/37x120F-HP-C-100-L	Hubdreh-Motor mit Hohlwelle	0150-2704

PR01-52x60-R/37x120F-HP-C-150 (-L)

Max. Hub: 150 mm
Max. Kraft: 255 N
Max. Drehmoment: 2.2 Nm

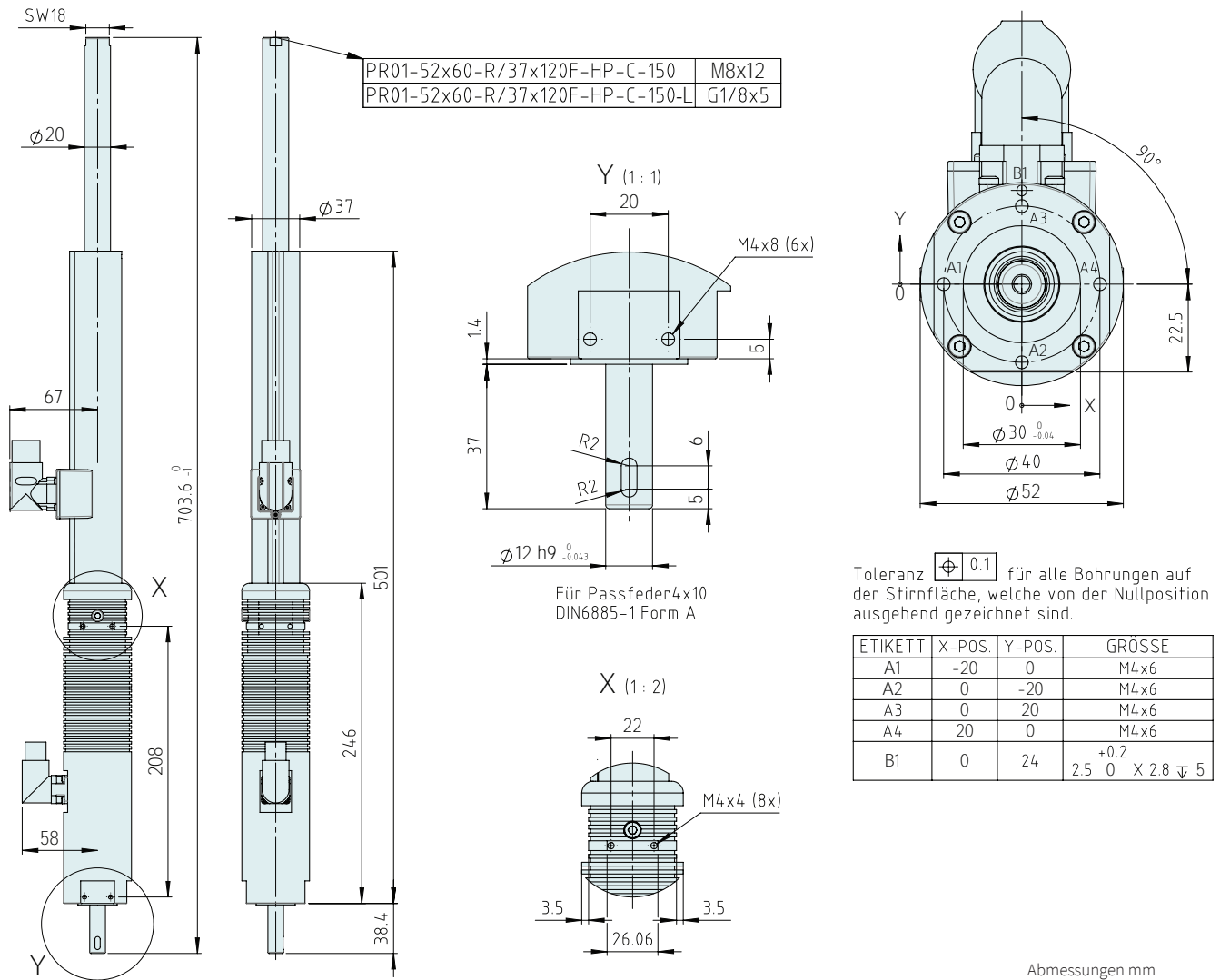


Abmessungen mm

Motordaten		PR01-52x60-R/37x120F-HP-C-150 (-L)	
Linearmotor			
Erweiterter Hub ES	mm (in)	150 (5.91)	
Standard Hub SS	mm (in)	145 (5.71)	
Maximalkraft E12x0 - UC	N (lbf)	255 (-L 229) (57.3 (-L 51.5))	(-L: reduzierte Kraftwerte bei Version Hohlwelle)
Nennkraft	N (lbf)	51 (-L 45) (11.5 (-L 10.1))	
Nennkraft mit Lüfter	N (lbf)	92 (-L 82) (20.7(-L 18.4))	
Kraftkonstante	N/A _{pk} (lbf/A _{pk})	17 (3.8)	
Maximalstrom @ 72VDC	A _{pk}	15	
Max. Geschwindigkeit @ 72VDC	m/s (in/s)	3.9 (154)	
Wiederholgenauigkeit	mm (in)	±0.05 (±0.0020)	
Linearität	%	±0.10	
Drehmotor			
Max. Drehmoment (± 10%)	Nm (lbf·in)	2.2 (19.5)	
Nennmoment im Stillstand	Nm (lbf·in)	0.47 (4.2)	
Maximaldrehzahl	rpm	1500	
Drehmomentkonstante 1	Nm/A _{tpk} (lbf·in/A _{tpk})	0.16 (1.42)	
Drehmomentkonstante 2	Nm/A _{rms} (lbf·in/A _{rms})	0.23 (2.04)	
Maximalstrom @ 72VDC	A _{pk} / A _{rms}	13.5 / 9.55	
Wiederholgenauigkeit	°	±0.1	
Mechanische Daten			
Länge	mm (in)	704 (27.72)	
Durchmesser Linearmotor	mm (in)	37 (1.46)	
Durchmesser Drehmotor	mm (in)	52 (2.05)	
Gewicht total	g (lb)	3700 (8.16)	
Bewegte Masse (linear)	g (lb)	950 (2.09)	
Trägheitsmoment (rotativ)	kgcm ² (lb·in ²)	0.31 (0.00074)	
Achsdurchmesser	mm (in)	12h9 (0.47)	
Durchgangsbohrung		Option-L Lochdurchmesser 2.5 mm Anschluss (vorne) M5, Anschluss (hinten) 1/8" x 5	
Schutzklasse		IP64	

Hinweis: Lochläufertypen -L haben eine um 10% reduzierte Kraft.

ABMESSUNGEN

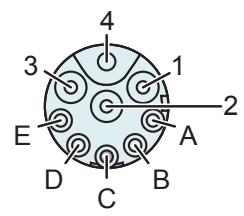
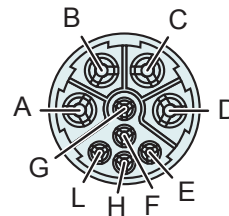


10

STECKER

Steckerbelegung	Linearmotor: C-Stecker	Drehmotor: R-Stecker	Aderfarbe Motorkabel
Ph 1+ / Ph A	A	1	rot
Ph 1- / Ph B	B	2	rosa
Ph 2+ / Ph C	C	3	blau
Ph 2- / (-)	D	4 (not connected)	grau
+5VDC	E	A	weiss
GND	F	B	Schirm innen
Sin	G	C	gelb
Cos	H	D	grün
Temp.	L	E	schwarz
Schirm	Gehäuse	Gehäuse	Schirm aussen

C-Stecker



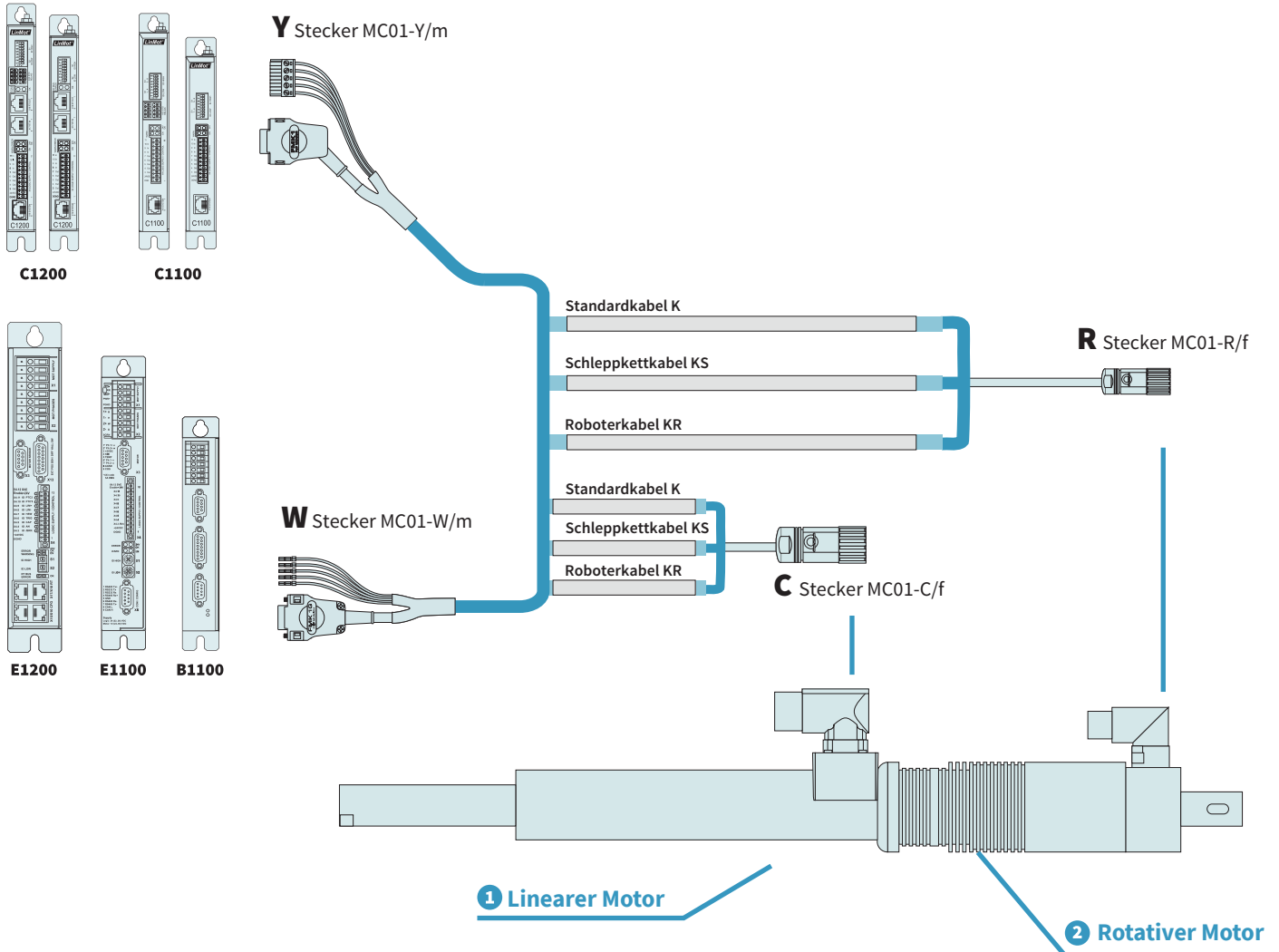
R-Stecker

Ansicht: Motorstecker, steckseitig

Artikel	Beschreibung	Artikelnummer
PR01-52x60-R/37x120F-HP-C-150	Hubdreh-Motor	0150-2705
PR01-52x60-R/37x120F-HP-C-150-L	Hubdreh-Motor mit Hohlwelle	0150-2706

Zubehör

MOTORKABEL



10

BESTELLINFORMATIONEN

1 Linearer Motor

Standardkabel		
Artikel	Beschreibung	Artikelnummer
K05-W/C-2	Motorkabel W/C, 2 m	0150-2123
K05-W/C-4	Motorkabel W/C, 4 m	0150-2124
K05-W/C-6	Motorkabel W/C, 6 m	0150-2125
K05-W/C-8	Motorkabel W/C, 8 m	0150-2126
K05-W/C-	Motorkabel W/C, Länge auf Mass	0150-3263

K05-Y/C-2	Motorkabel Y/C, 2 m	0150-2425
K05-Y/C-4	Motorkabel Y/C, 4 m	0150-2426
K05-Y/C-6	Motorkabel Y/C, 6 m	0150-2427
K05-Y/C-8	Motorkabel Y/C, 8 m	0150-2428
K05-Y-Fe/C-	Motorkabel Y-Fe/C, Länge auf Mass	0150-3502

Roboter-kabel		
Artikel	Beschreibung	Artikelnummer
KR05-Y-Fe/C-	Roboter-kabel KR05-Y-Fe/C-, Länge auf Mass	0150-3513

Schleppkettkabel		
Artikel	Beschreibung	Artikelnummer
KS05-W/C-4	Schleppkettkabel W/C, 4 m	0150-2127
KS05-W/C-6	Schleppkettkabel W/C, 6 m	0150-2128
KS05-W/C-8	Schleppkettkabel W/C, 8 m	0150-2129
KS05-W/C-	Schleppkettkabel W/C, Länge auf Mass	0150-3204

KS05-Y/C-4	Schleppkettkabel Y/C, 4 m	0150-2436
KS05-Y/C-6	Schleppkettkabel Y/C, 6 m	0150-2437
KS05-Y/C-8	Schleppkettkabel Y/C, 8 m	0150-2438
KS05-Y-Fe/C-	Schleppkettkabel Y/C, Länge auf Mass	0150-3508

Stecker und Kabel (einzeln)		
Artikel	Beschreibung	Artikelnummer
MC01-C/f	Motorstecker C/f	0150-3080
MC01-W/m	Motorstecker W/m	0150-3140
MC01-Y-Fe/m	Motorstecker Y-Fe/m	0150-3289
K05-04/05	Motorkabel per m	0150-1920
KS05-04/05	Schleppkettkabel per m	0150-1938
KR05-04/05	Roboter-kabel per m	0150-1846

2 Rotativer Motor

Standardkabel		
Artikel	Beschreibung	Artikelnummer
K05-W/R-2	Motorkabel W/R, 2 m	0150-2119
K05-W/R-4	Motorkabel W/R, 4 m	0150-2120
K05-W/R-6	Motorkabel W/R, 6 m	0150-2121
K05-W/R-8	Motorkabel W/R, 8 m	0150-2122
K05-W/R-	Motorkabel K05-W/R, Länge auf Mass	0150-3262

K05-Y/R-2	Motorkabel Y/R, 2 m	0150-2421
K05-Y/R-4	Motorkabel Y/R, 4 m	0150-2422
K05-Y/R-6	Motorkabel Y/R, 6 m	0150-2423
K05-Y/R-8	Motorkabel Y/R, 8 m	0150-2424
K05-Y-Fe/R-	Motorkabel K05-Y-Fe/R, Länge auf Mass	0150-3501

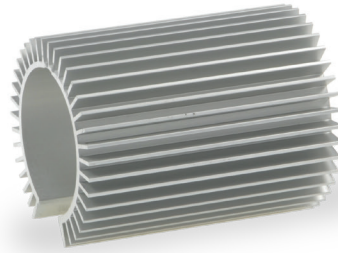
Roboter-kabel		
Artikel	Beschreibung	Artikelnummer
KR05-W/R-	Roboter-kabel KR05-W/R, Länge auf Mass	0150-3336
KR05-Y-Fe/R-	Roboter-kabel KR05-Y-Fe/R, Länge auf Mass	0150-3512

Schleppkettkabel		
Artikel	Beschreibung	Artikelnummer
KS05-W/R-4	Schleppkettkabel W/R, 4 m	0150-2106
KS05-W/R-6	Schleppkettkabel W/R, 6 m	0150-2131
KS05-W/R-8	Schleppkettkabel W/R, 8 m	0150-2107
KS05-W/R-	Schleppkettkabel KS05-W/R, Länge auf Mass	0150-3256

KS05-Y/R-4	Schleppkettkabel Y/R, 4 m	0150-2433
KS05-Y/R-6	Schleppkettkabel Y/R, 6 m	0150-2434
KS05-Y/R-8	Schleppkettkabel Y/R, 8 m	0150-2435
KS05-Y-Fe/R-	Schleppkettkabel KS05-Y-Fe/R, Länge auf Mass	0150-3507

Stecker und Kabel (einzeln)		
Artikel	Beschreibung	Artikelnummer
MC01-R/f	Motorstecker R/f	0150-3129
MC01-W/m	Motorstecker W/m	0150-3140
MC01-Y-Fe/m	Motorstecker Y-Fe/m	0150-3289
K05-04/05	Motorkabel per m	0150-1920
KS05-04/05	Schleppkettkabel per m	0150-1938
KR05-04/05	Roboter-kabel per m	0150-1846

KÜHLKÖRPER



Artikel	Beschreibung	Artikelnummer
PC01-37x68	Kühlkörper für PS01-37 Linear Motor, Länge 68 mm	0160-2131
PC01-37x132	Kühlkörper für PS01-37 Linear Motor, Länge 132 mm	0160-2156

FLANSCH



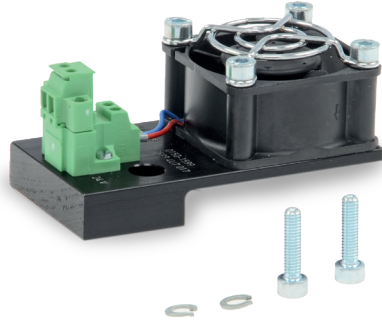
Artikel	Beschreibung	Artikelnummer
PF02-37x100	Flansch 37x100 mm	0150-1998
PF02-37x140	Flansch 37x140 mm	0150-2105

VENTILATOR FÜR LINEAREN MOTOR



Artikel	Beschreibung	Artikelnummer
HV01-37/48	Ventilatorkit für H01-37/48 & PF02-37/48	0150-5051

VENTILATOR FÜR ROTATIVEN MOTOR



Artikel	Beschreibung	Artikelnummer
RS01-VA52-Kit	Ventilator-Kit für RS01-52 Hubdreh-Motor	0150-1599

MULTIFUNKTIONSFLANSCH



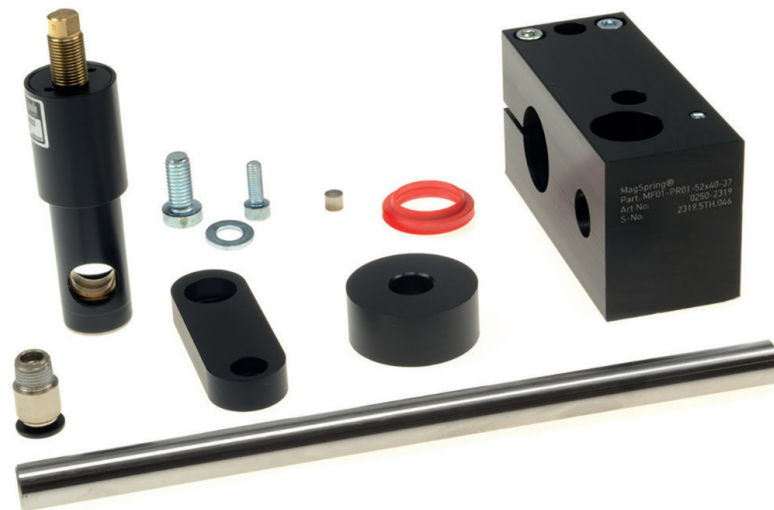
Artikel	Beschreibung	Artikelnummer
MF01-PR01-52x40-20	Multifunktionsflansch MS01-20-140	0250-2322
MF01-PR01-52x40-37	Multifunktionsflansch MS01-37-155	0250-2319

ADAPTER MAGSPRING



Artikel	Beschreibung	Artikelnummer
MA01-PR01-52-37/20	Adapter MagSpring Hubdreh-Motor	0250-0128

BREMSKIT



Artikel	Beschreibung	Artikelnummer
MF01-BK52	Bremskit Hubdreh-Motor für PR01-52	0250-2344

SPANNSATZ (WELLE)



Artikel	Beschreibung	Artikelnummer
RS01-SS12x22	Spannsatz für 12 mm Welle	0230-0101